

Informatie avond ontwikkeling Verlosserkerk

MK Architecten
OASE stedenbouw landschap

2 september 2020



Onze opdracht

Ambitiedocument ten behoeve van verkoop kavel Verlosserkerk en voorliggende parkeerplekken

Omgevingstafels samen met de gemeente in kader van omgevingswet

Twée delen

Quick scan monumentale waarde Verlosserkerk Bussum

Quick scan stedenbouwkundige ligging Verlosserkerk Bussum

Quicksan monumentale waarde

MK ARCHITECTEN



**Verlosserkerk uit 1956
architect Christiaan Nielsen**



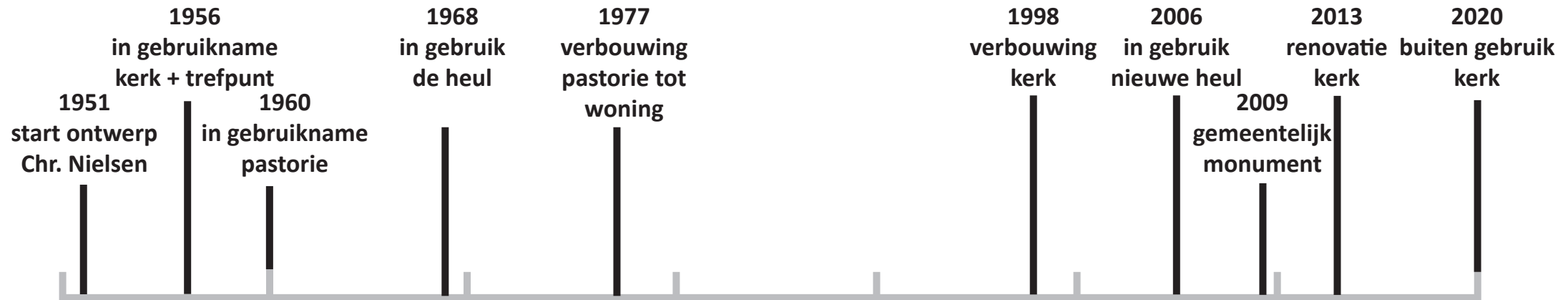
Bussum - N.H. Kerk „Verlosserkerk“

wegens vorm kerkgebouw bijnaam
"Scheepjeskerk"



Bussum Ned. Herv. Kerk „Verlosserkerk“

tijdslijn



waardering

Fraai en uniek voorbeeld van naoorlogse plastische architectuur. Glooiende groene dak en hoog opgaande lijnen van klokkentoren markant element in wijk.

Architectuur van ontmoetingscentrum en voormalige pastorie is weinig bijzonder en oninteressant. Kerk, ontmoetingscentrum en pastorie vormen desondanks een beeldbepalend ensemble aan Ceintuurbaan. Kerk vormt langs Ceintuurbaan stilistische en religieuze penant van Sint Jozefkerk.

Kerk vormt belangrijk werk binnen oeuvre van Nielsen Spruit en Van de Kuilen. Goed voorbeeld van plasticiteit die latere kerkontwerpen van buro kenmerken.

Kerk is regelmatig beschreven, echter het ontmoetingscentrum en de pastorie niet!

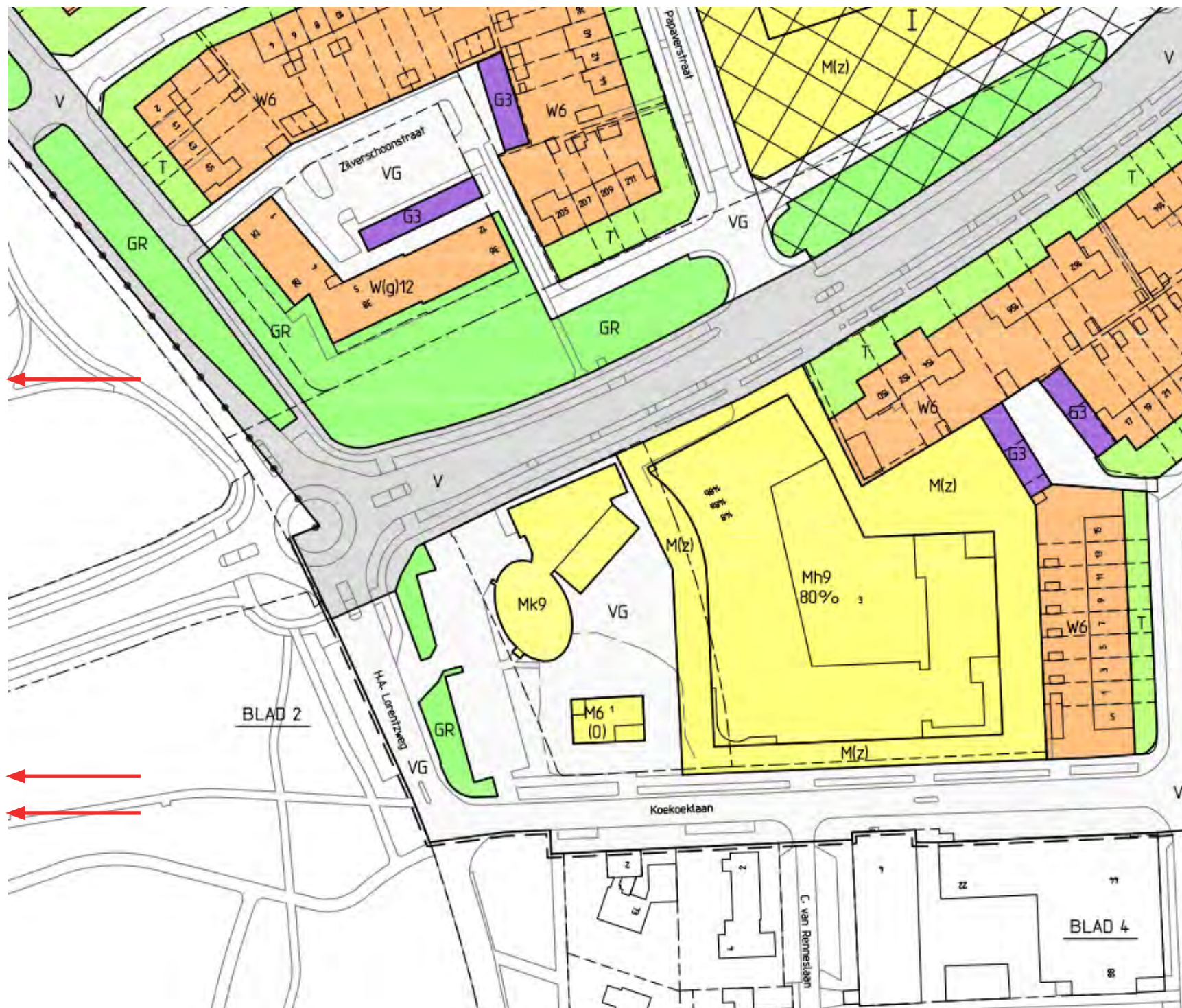


kerkzaal met ontmoetingscentrum en pastorie



BESTEMMINGEN

W	WOONDOELEINDEN
UW	UIT TE WERKEN GEBIED VOOR WONEN
GOV	GEMENGDE DOELEINDEN
B	BEDRIJFSDOELEINDEN
M	MAATSCHAPPELIJKE DOELEINDEN
D	DETAILHANDELSDOELEINDEN
K	KANTOORDOELEINDEN
R	RECREATIEVE DOELEINDEN
DEF	DEFENSIEDOELEINDEN
N	NATUURGEBIED
T	TUINEN
G	GARAGES EN BERGPLAATSEN
V	VERKEERSDOELEINDEN
VG	VERBLIJFSGEBIED
GR	GROENVOORZIENINGEN
WA	WATER

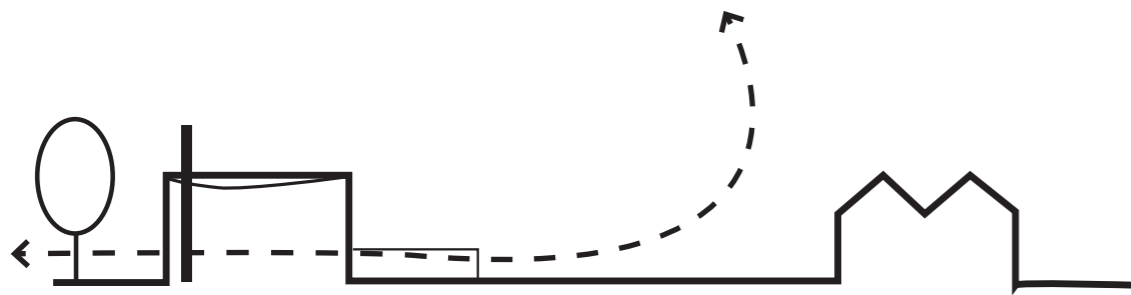


Quick scan stedenbouwkundige ligging

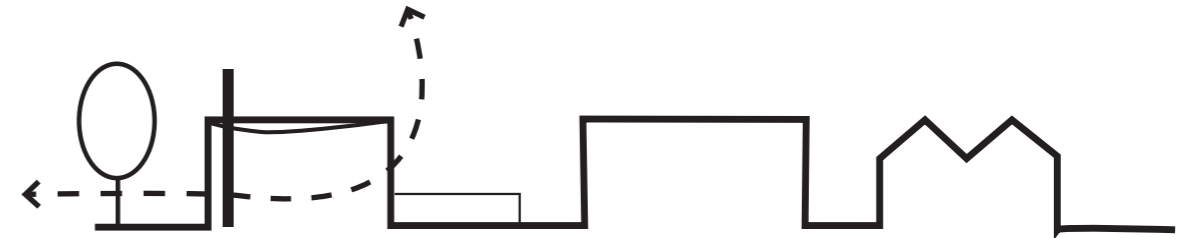
OASE stedenbouw landschap



Kerk als markante plek in de wijk



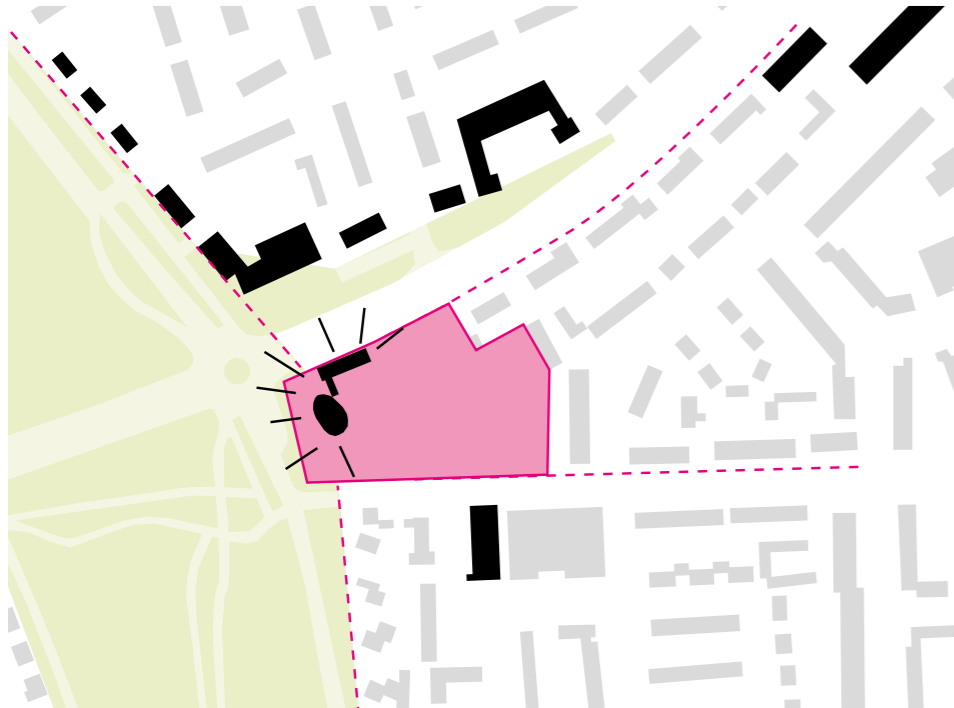
1956



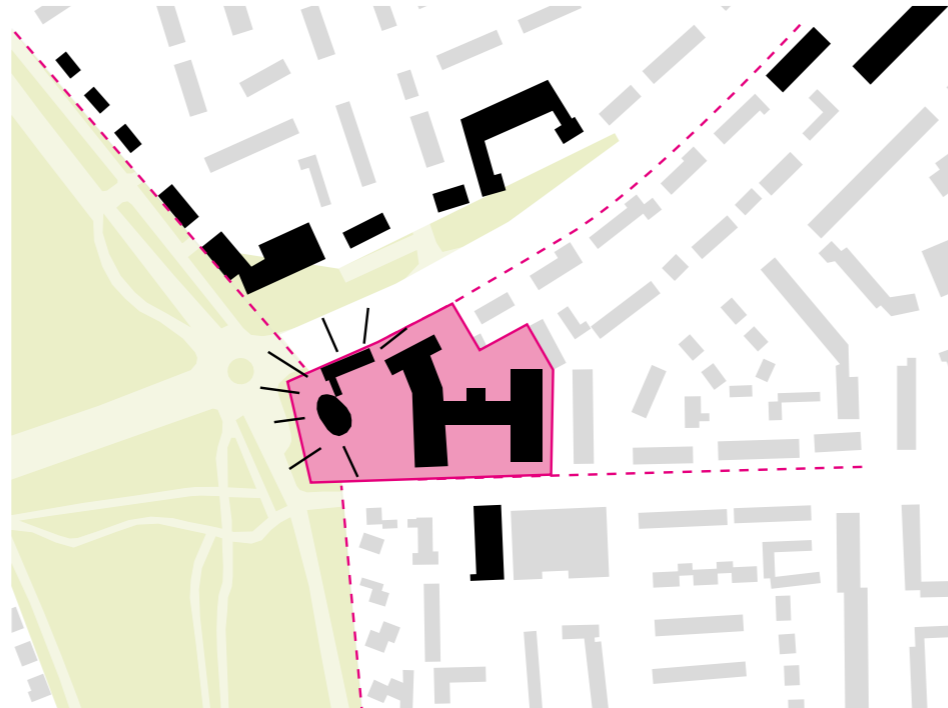
1980

huidig

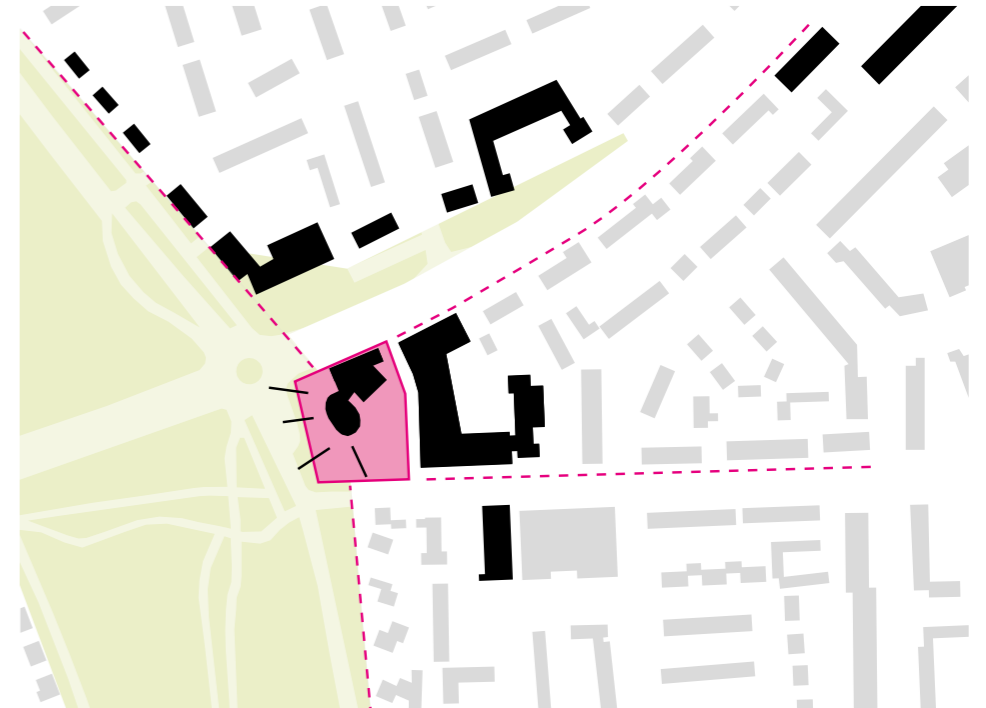
Kerk met kerktoren



Zorg complex



Huidige situatie



Oostereng

Naoorlogse wijk Oostereng liggend aan de heide en Groene Long
Kenmerkend is de groenstructuur en ruime opzet
Gedifferentieerd karakter



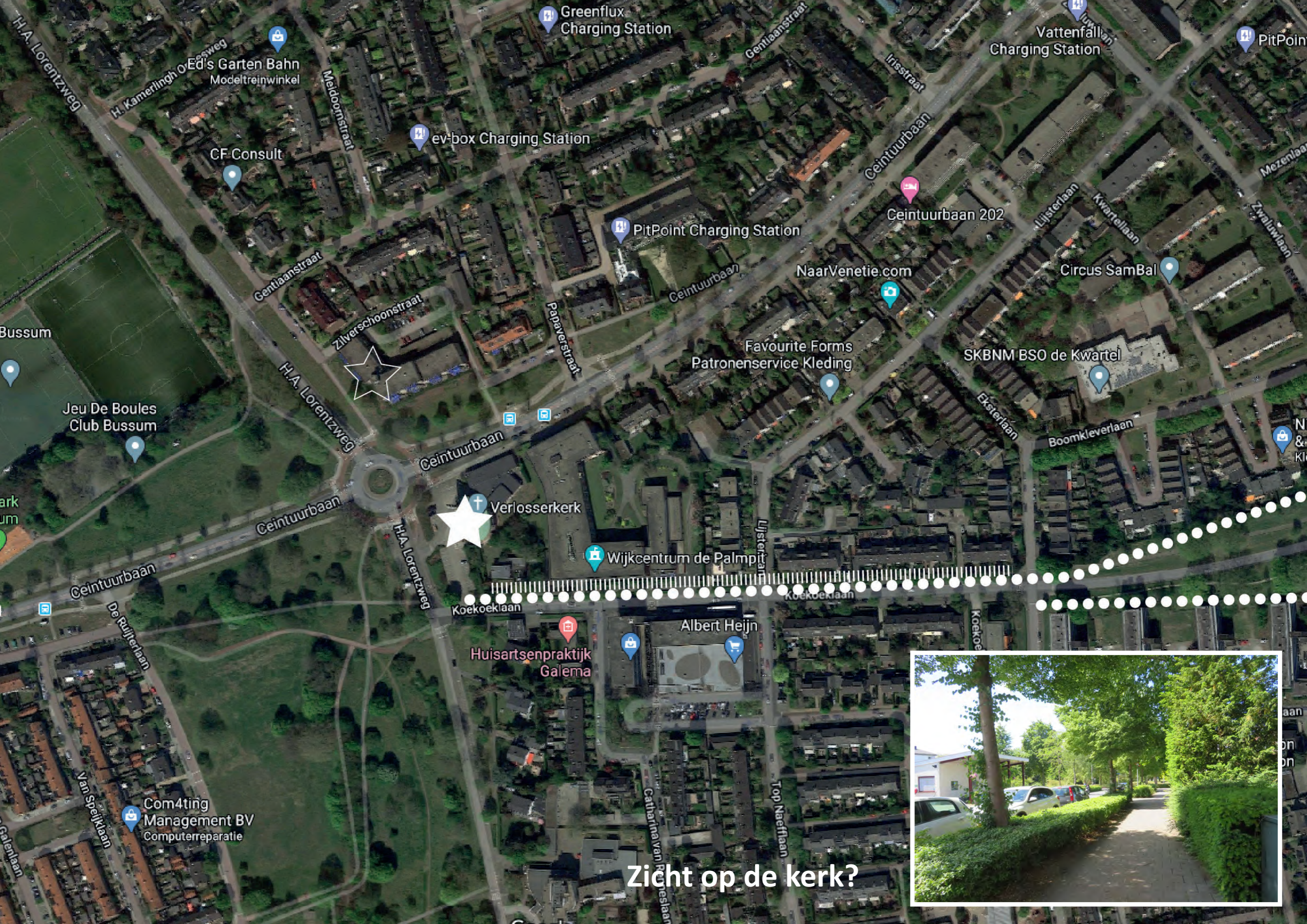
Wat zien we in het veld ...



Zicht op de kerk?



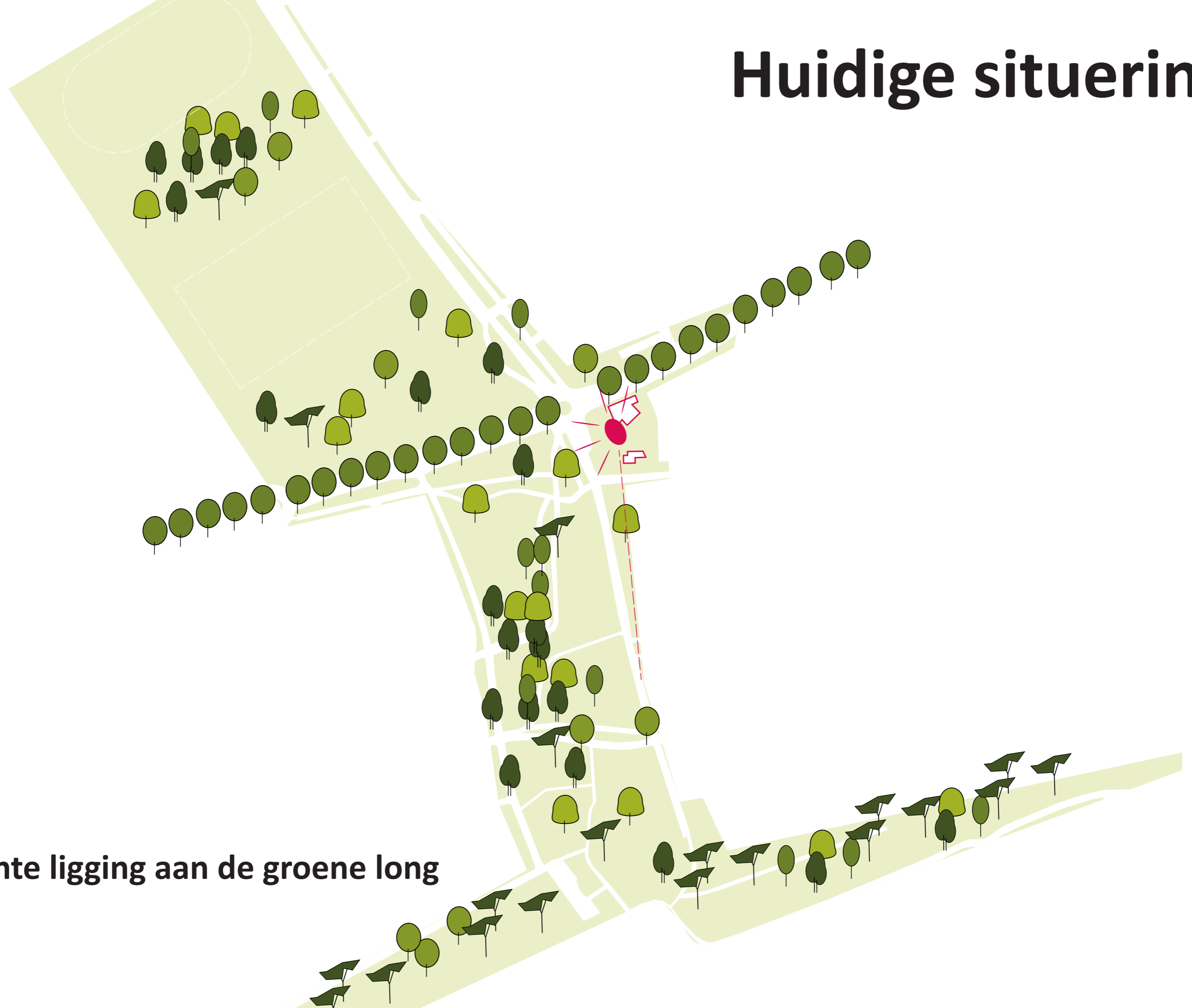




Zicht op de kerk?



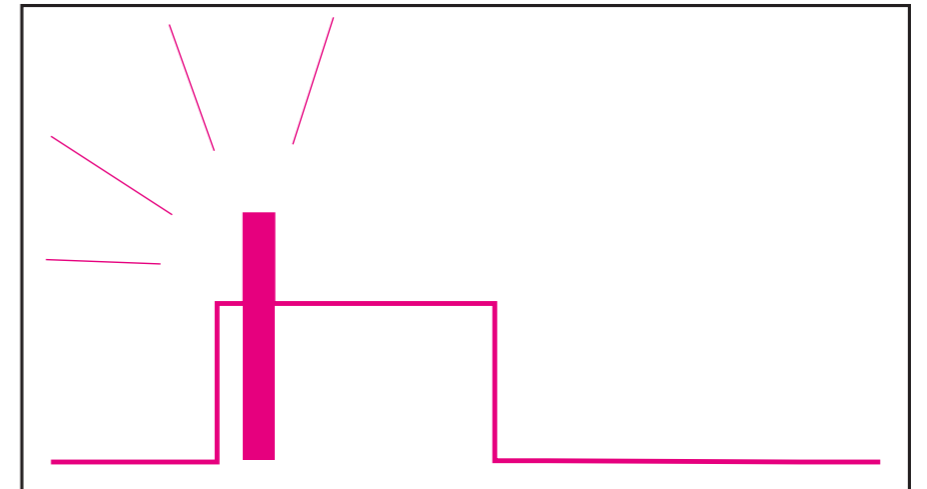
Huidige situering



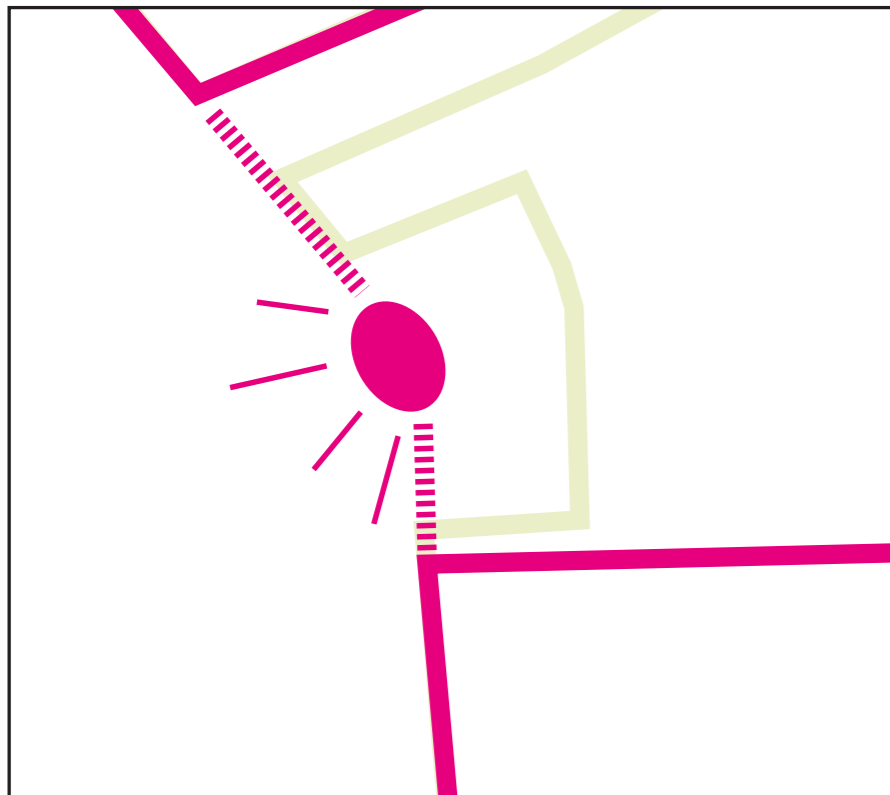
Markante ligging aan de groene long

Kwaliteiten plangebied

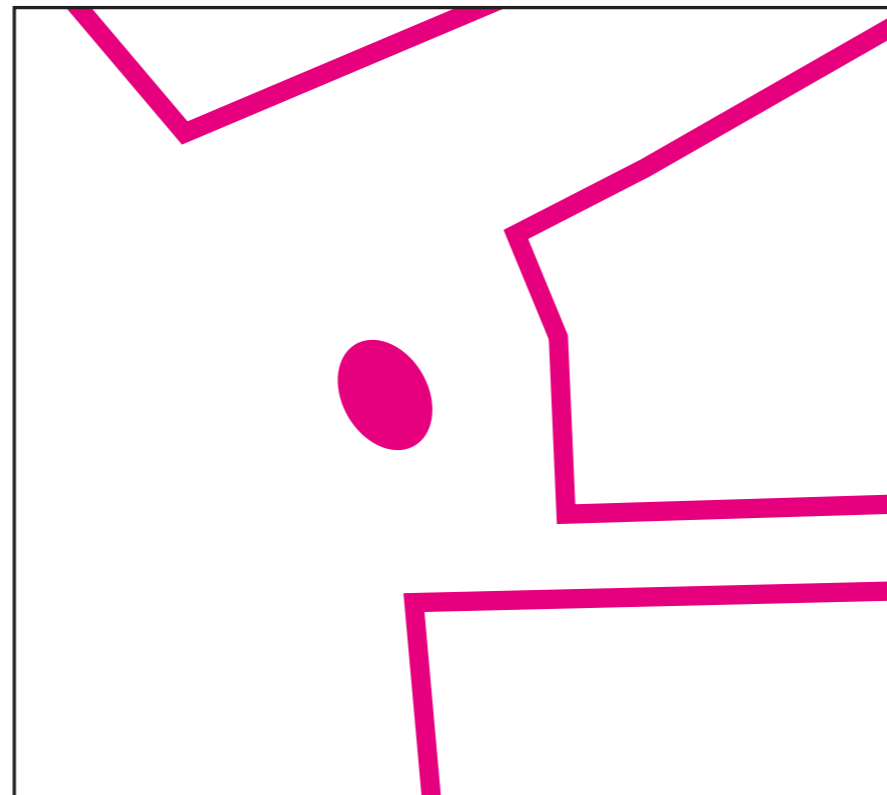
Accent / Icoon



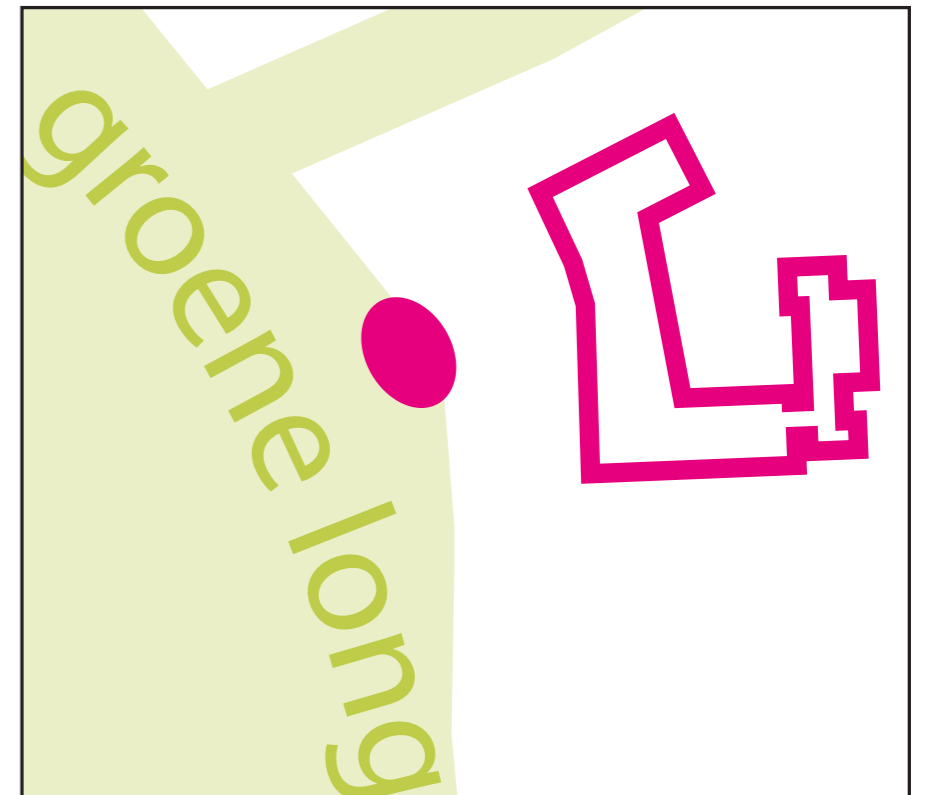
Vooruit geschoven ligging



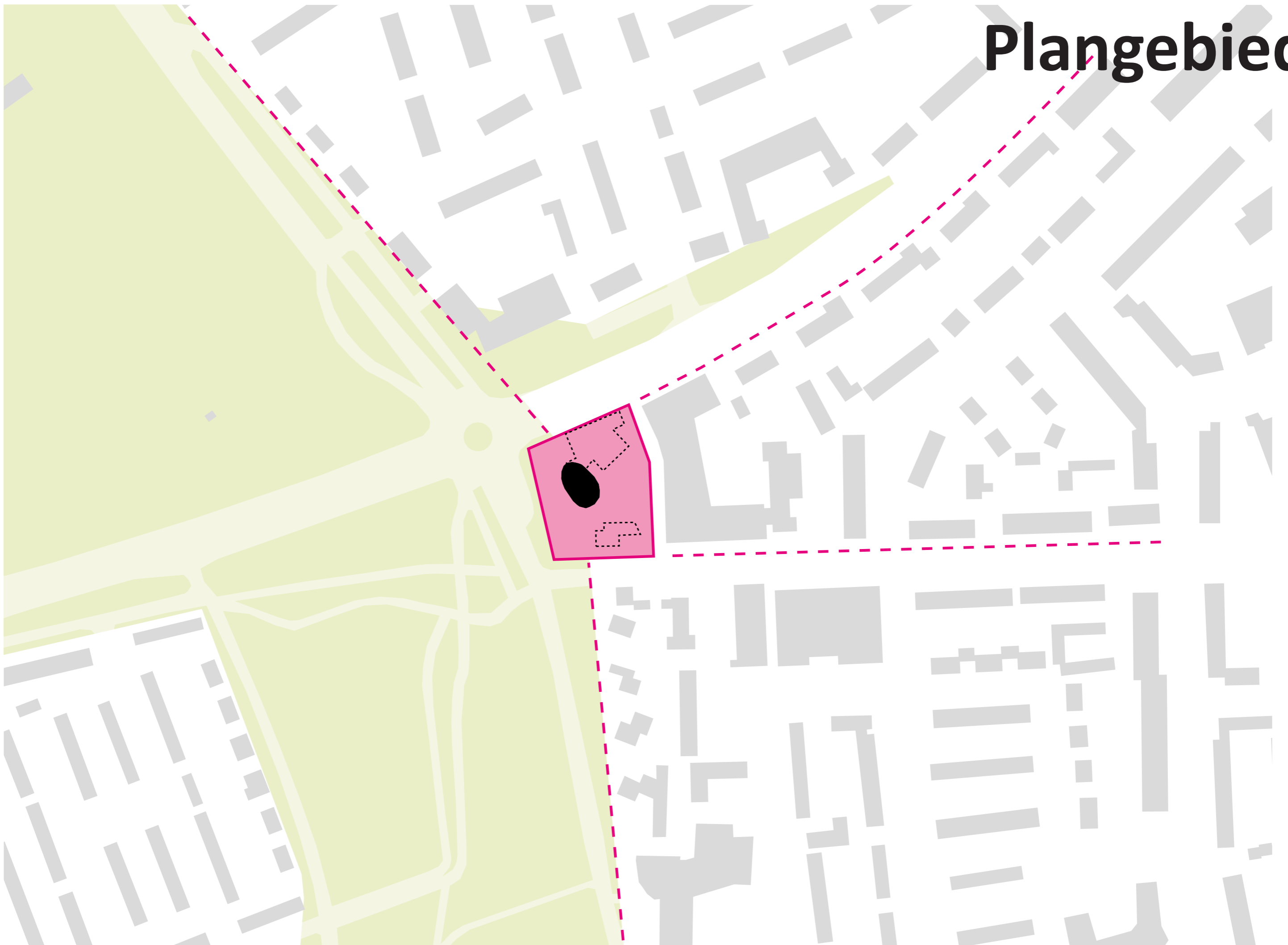
Los element



Aan de groene long



Plangebied



September 2020

**Quick-scan
monumentale waarde
stedenbouwkundige ligging
Verlosserkerk Bussum**

**Matthijs Klooster
MK Architecten**

Herwaarderen door samenwerken

Zomerhofstraat 86
3032 CM Rotterdam
06 289 51 349
info@mkarchitecten.nl
www.mkarchitecten.nl

**Eline Keus
OASE stedenbouw landschap**

Co-creatie: dmv dialoog, enthousiasme, daadkracht en focus komen tot een gedragen plan

Zuidlarenstraat 57 Unit 2.16
2545VP Den Haag
06 15671137
eline@oase-stedenbouwlandschap.nl
www.oase-stedenbouwlandschap.nl