

# Webinar

## Bredius Muiden 20 oktober 2020

Toelichting op ontwerpbestemmingsplan en -beeldkwaliteitplan



# Welkom!

We beginnen over een paar minuten.

- Heeft u een vraag? Gebruik hier voor de **Q &A**, de chat staat uit
- Tijdens het webinar proberen we zoveel mogelijk vragen te beantwoorden

# Doel van de avond

## Informereren over

- waar staan we met Bredius
- wat komt er nog aan

## Toelichting komend proces

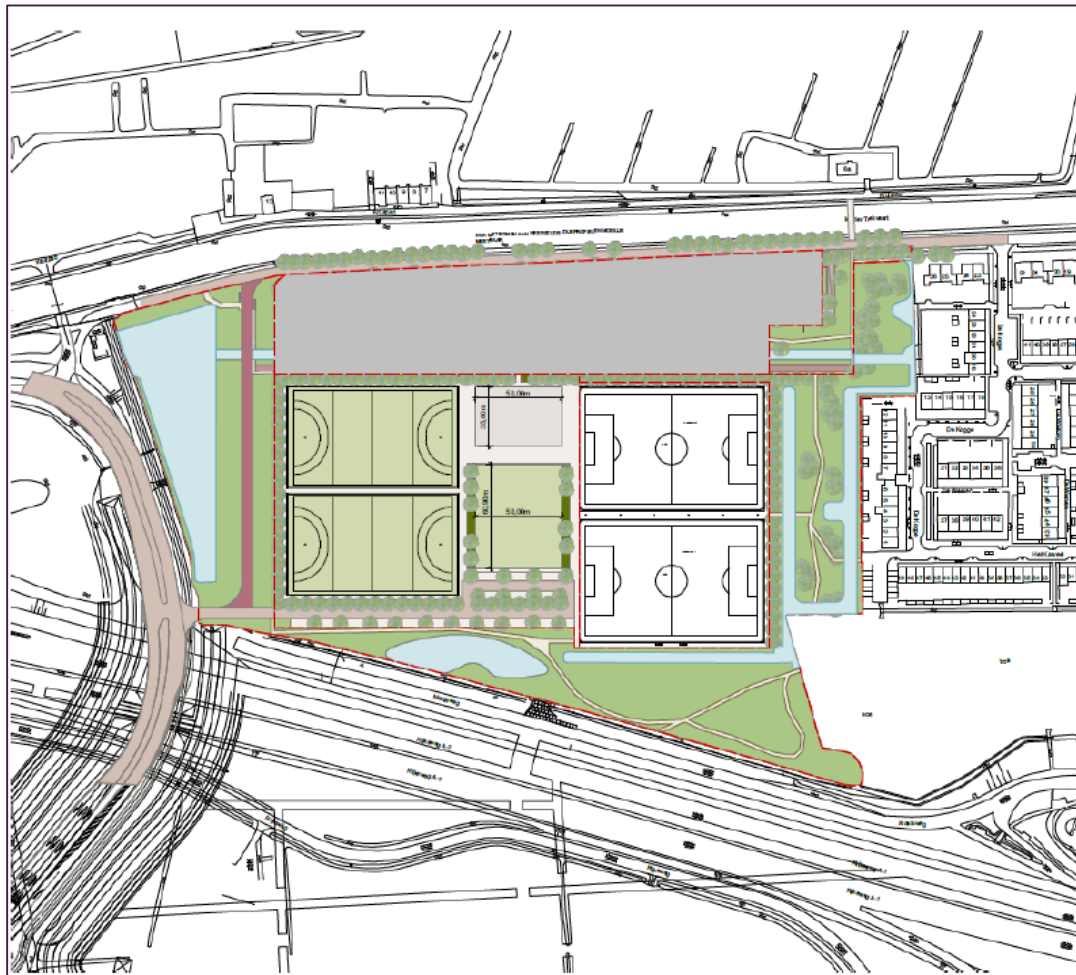
- ontwerp bestemmingsplan
- ontwerp beeldkwaliteitplan

## Vervolg en vragen



# Waar staan we met Bredius

- aankoop grond
- stedenbouwkundige opzet met uitgangspunten
  - \* aantal en type woningen
  - \* parkeernorm, opzet en hoogte
- 4 sportvelden
- tijdelijke accommodatie
- entree en parkeerplaats
- groen en water



# Wat komt er nog aan

aanleg van:

- sporthal
- halve oefenveld
- wegenwerk en openbaar vervoer
- woningen
- groen en water

- > uitvraag loopt momenteel
- > als de sporthal er staat
- > voordat de woningen komen
- > via een uitvraag
- > in verschillende fases

- bestemmingsplan
- beeldkwaliteitplan

- > vanaf 22 oktober 6 weken ter inzage
- > vanaf 22 oktober 6 weken ter inzage

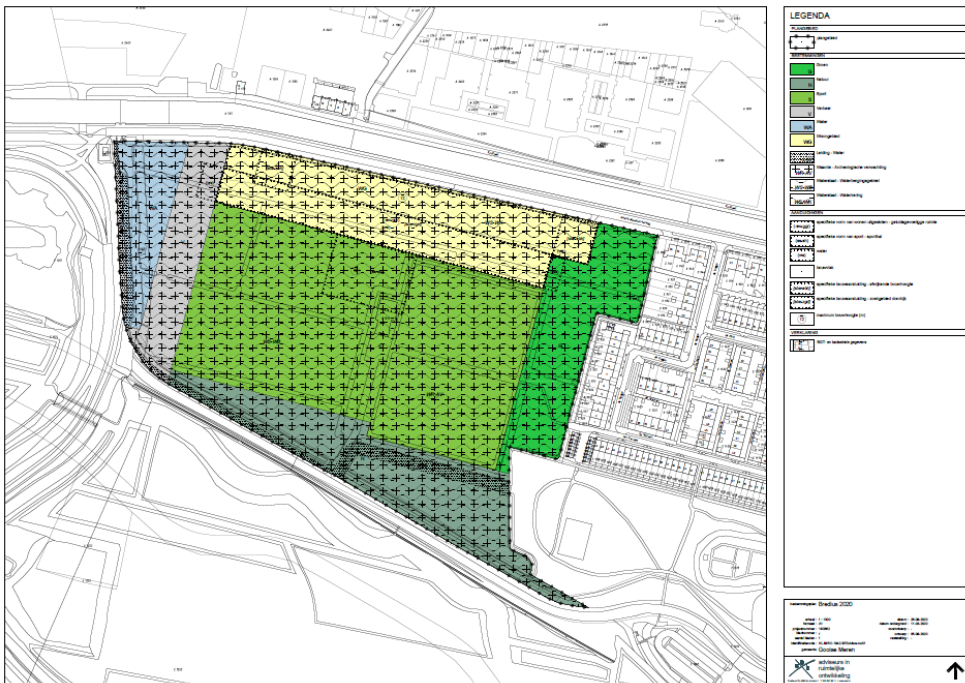


# ontwerp bestemmingsplan

hierin is geregeld en uitgelegd waarvoor de grond precies gebruik mag worden

# Kaders

- stedenbouwkundige opzet met uitgangspunten
- gebiedsuitgangspunten
- verbeelding
- regels
- toelichting
- bijlagen

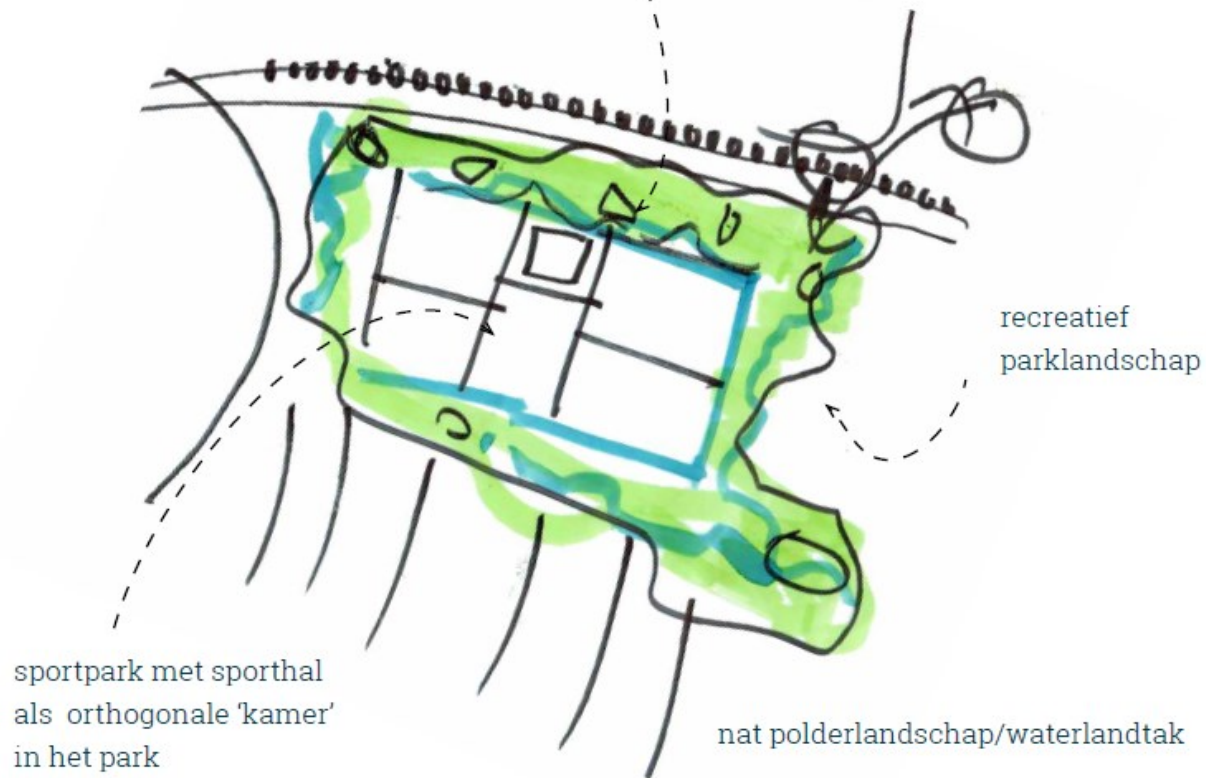


# ontwerp beeldkwaliteitplan

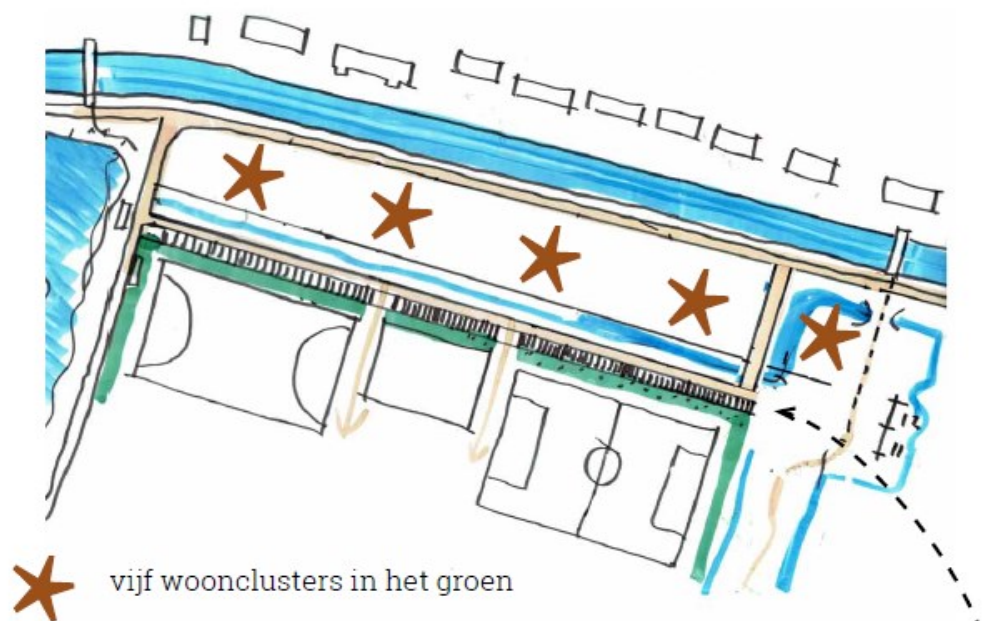
hierin wordt een streefbeeld aangegeven en wat de kwalitatieve stedenbouwkundige richtlijnen zijn.



bebouwing vrij in de groene zoom



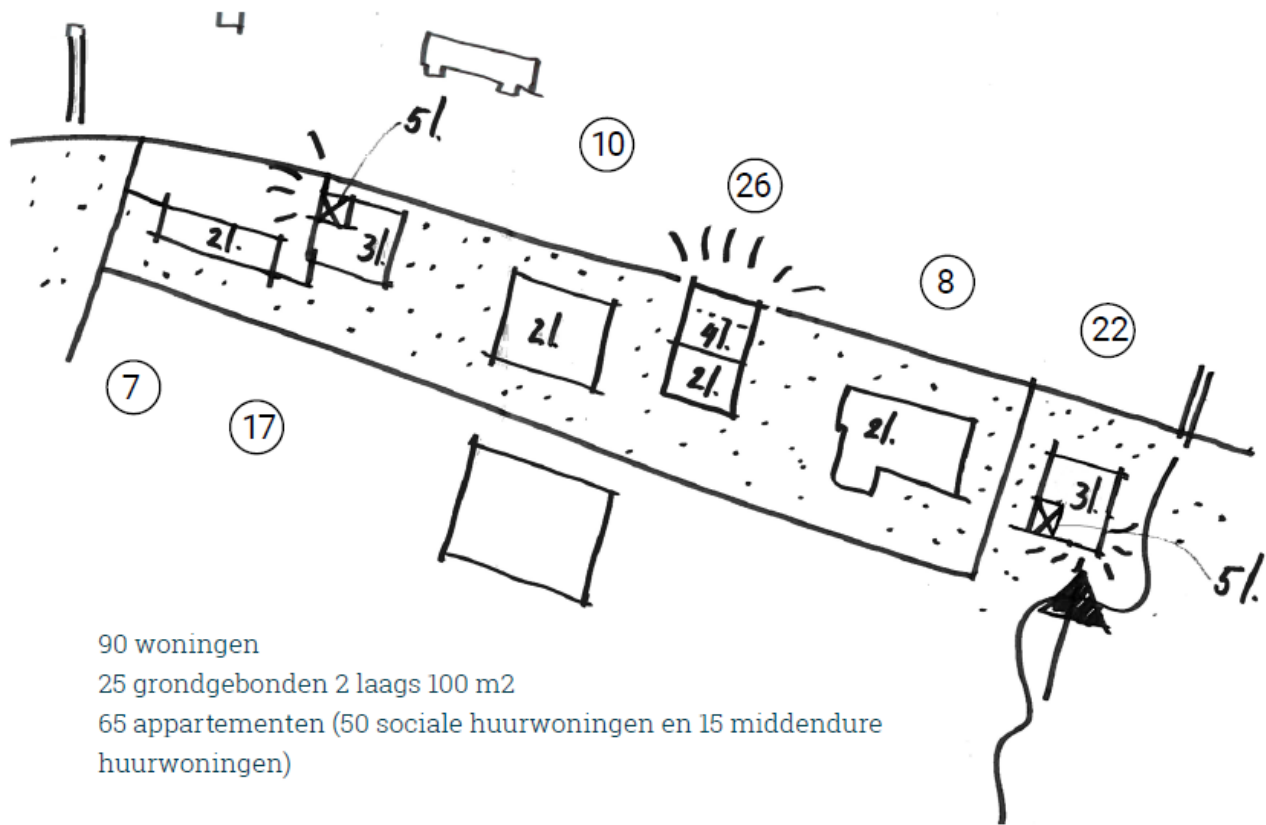




★ vijf woonclusters in het groen

Bewoners parkeren aan de rand van het gebied, tegen het sportcluster aan. Vanaf de dijk is zicht over het landschappelijk woonpark. De auto ontsluiting voor de bewoners ligt in de 30 m contour van het sportpark





90 woningen

25 grondgebonden 2 laags 100 m2

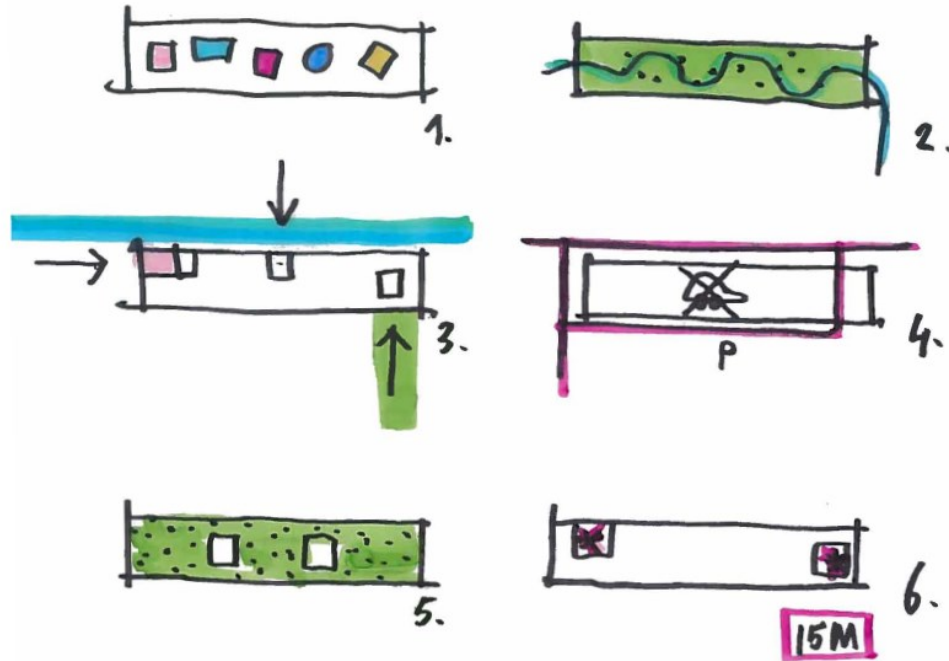
65 appartementen (50 sociale huurwoningen en 15 middendure huurwoningen)

Parkeernorm

1,6 voor de grondgebonden woningen(40 pp)

1,2 voor de appartementen (78 pp)

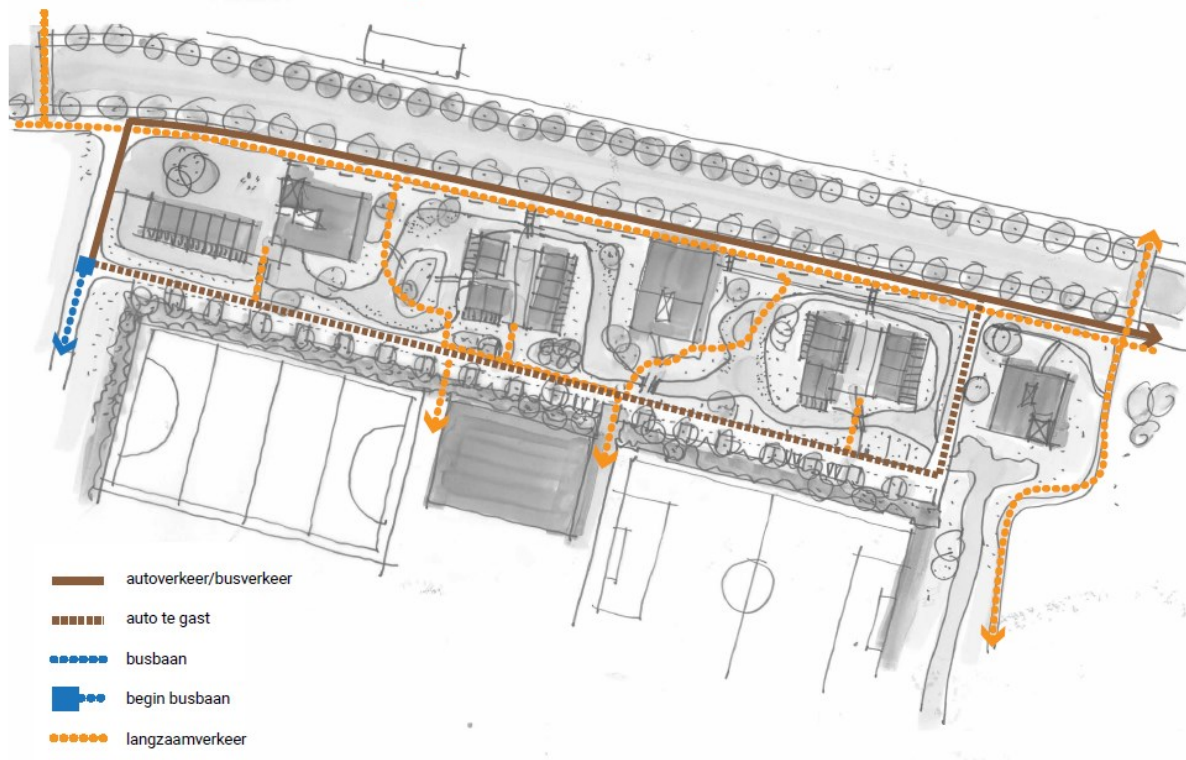
## Stedenbouwkundige principes





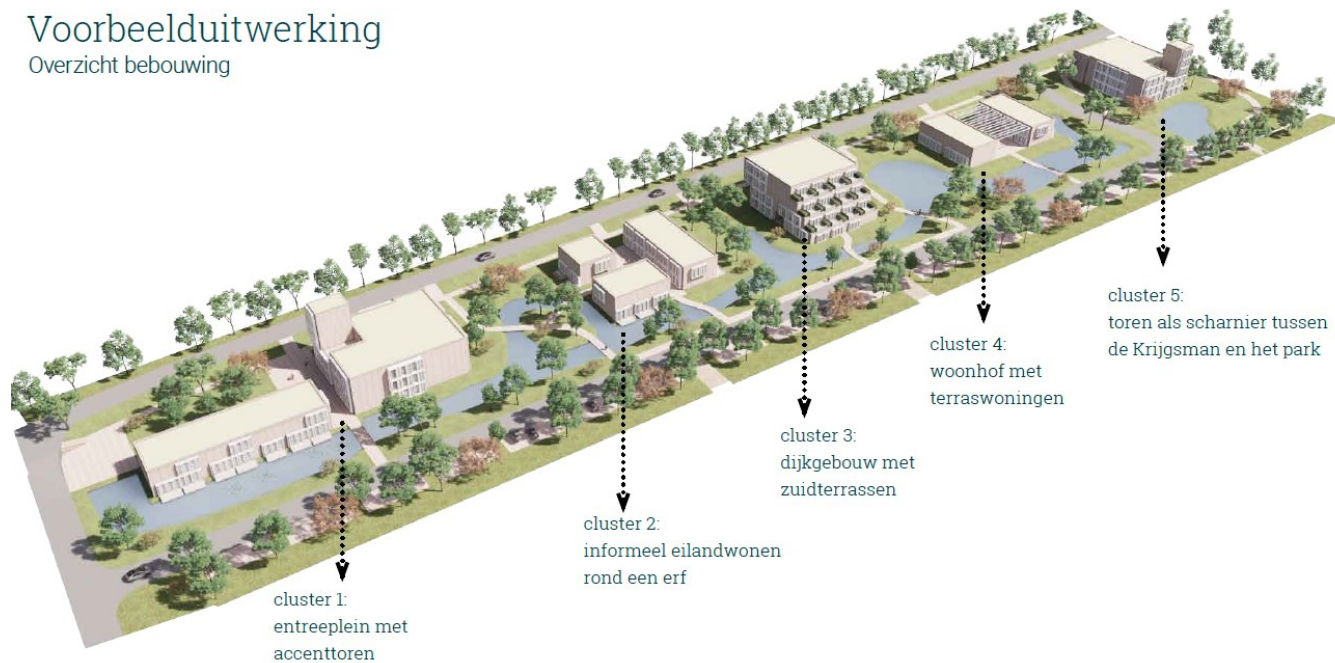


## Verkeersafwikkeling



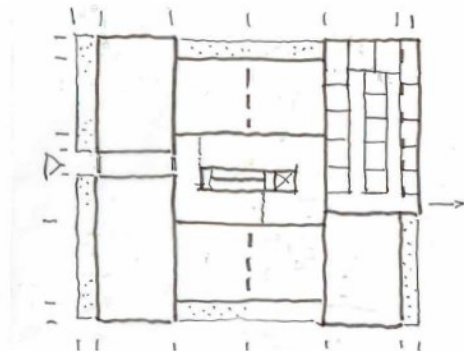
## Voorbeelduitwerking

Overzicht bebouwing

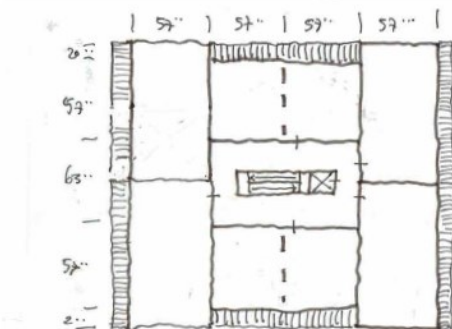


# Voorbeelduitwerking

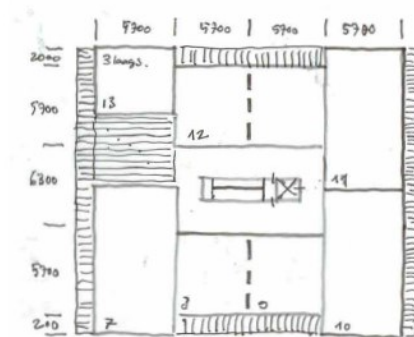
Cluster 1 ( 7 woningen en 17 appartementen)



entreeverdieping



1e verdieping



2e verdieping

# Voorbeelduitwerking

## Entreeplein bij cluster 1





# Voorbeelduitwerking

## Cluster 2 en 4 Laagbouwhofje





# Referenties wonen



## Beeldkwaliteit:

- één familie, samenhangend
- stoere baksteen
- robuust in het groen
- sterke eigen vorm, alzijdig
- eigentijds
- accenten in hout ivm Kringlegebied







# Planning en vervolg

- stukken ter inzage
  - > van 22 oktober tot en met 2 december
- vragen/ zienswijzen beantwoord
  - > antwoordnota naar de raad
- raadsprocedure
  - > vaststelling bestemmingsplan, beeldkwaliteitplan en antwoord nota
- onherroepelijk bestemmingsplan
  - > afhankelijk van beroep

## Woningen

- uitvraag op de markt met eisen
  - > gunning aan ontwikkelaar met architect
- ontwikkelaar betreft u
  - > gaat in gesprek over zijn plannen
- omgevingsvergunning
  - > aanvraag met bezwarentermijn
- uitvoering plan
  - > oplevering 2023

# Vragen?

