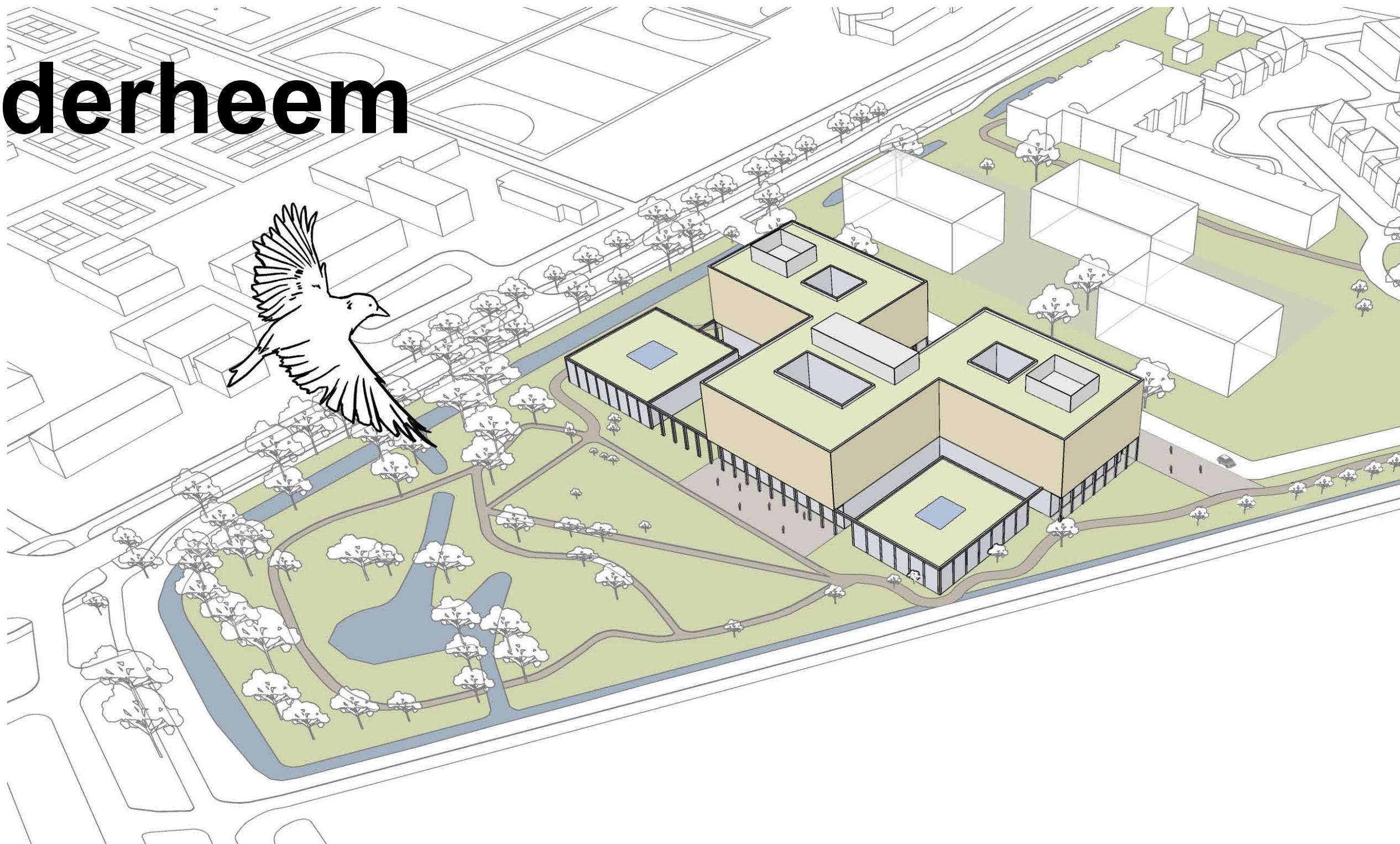


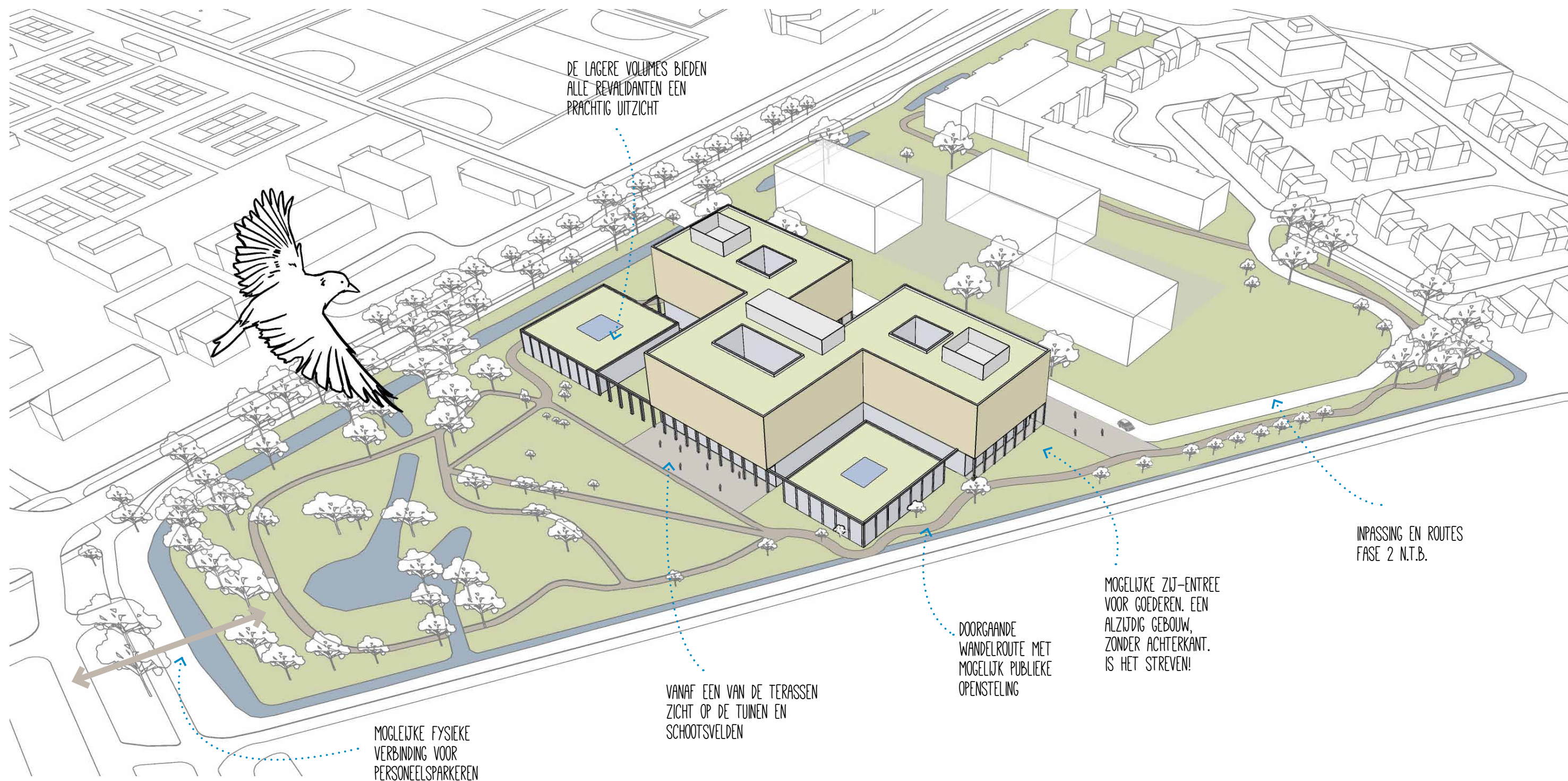
# Vakwerk voor Naarderheem





# Impressie

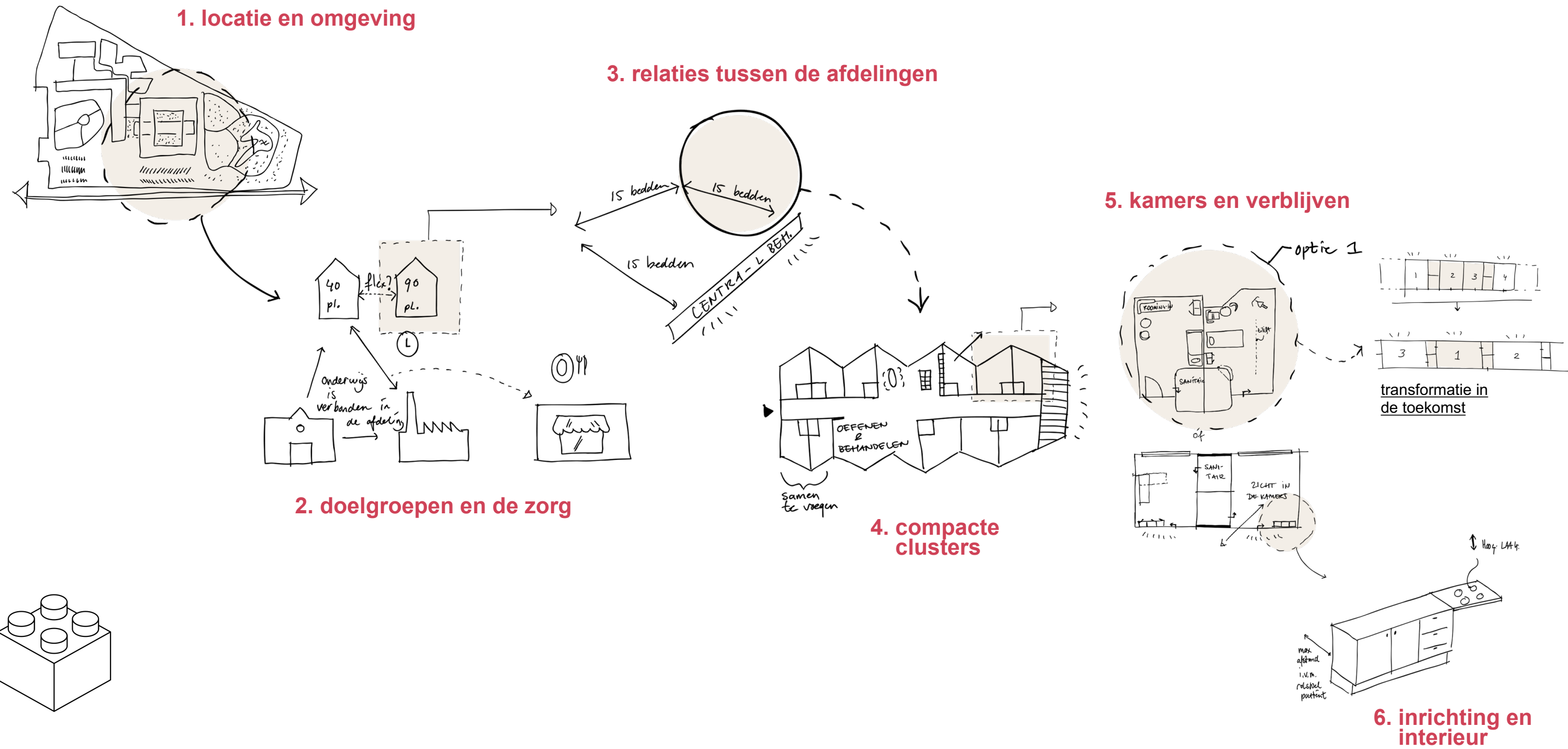
Gezien vanaf het noordwesten, met op de voorgrond de Schootsvelden





# Ontwerp bouwstenen voor Naarderheem

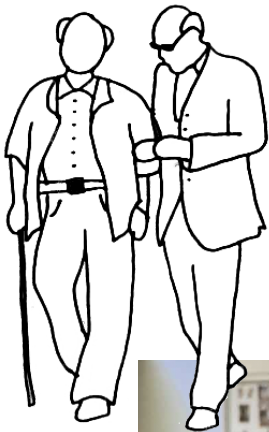
de ruimtelijke vertaling van de wens





# Vanuit patient of medewerker

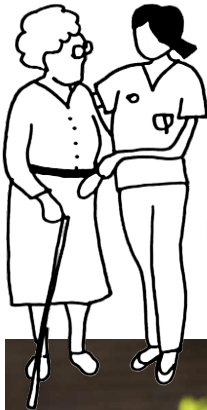
1. De Geriatrische  
Revalidatie client  
GRZ



2. Eerste lijns verblijf  
client  
ELV



3. Wet Langdurige Zorg  
client  
WLZ



4. Psychocheriatrie of  
Parkinson client  
PG/P



5. Medewerkers op de  
locatie en het  
Bestuursbureau





## Doel

**Huiselijkheid  
Sfeer  
Beleving  
Gevoel**



**de  
Cultuur  
van Naarderheem  
behouden**



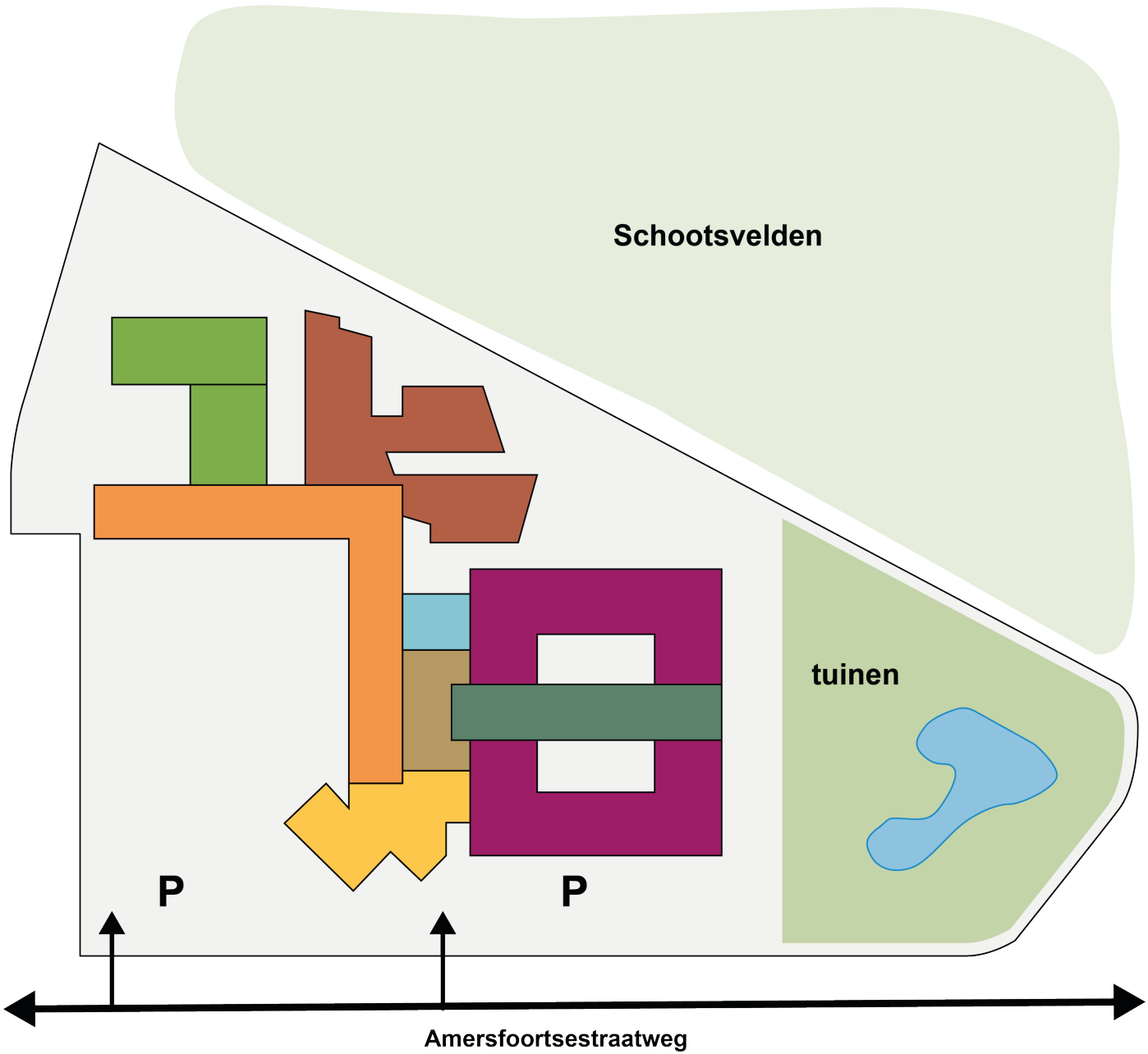
# Locatiefoto's





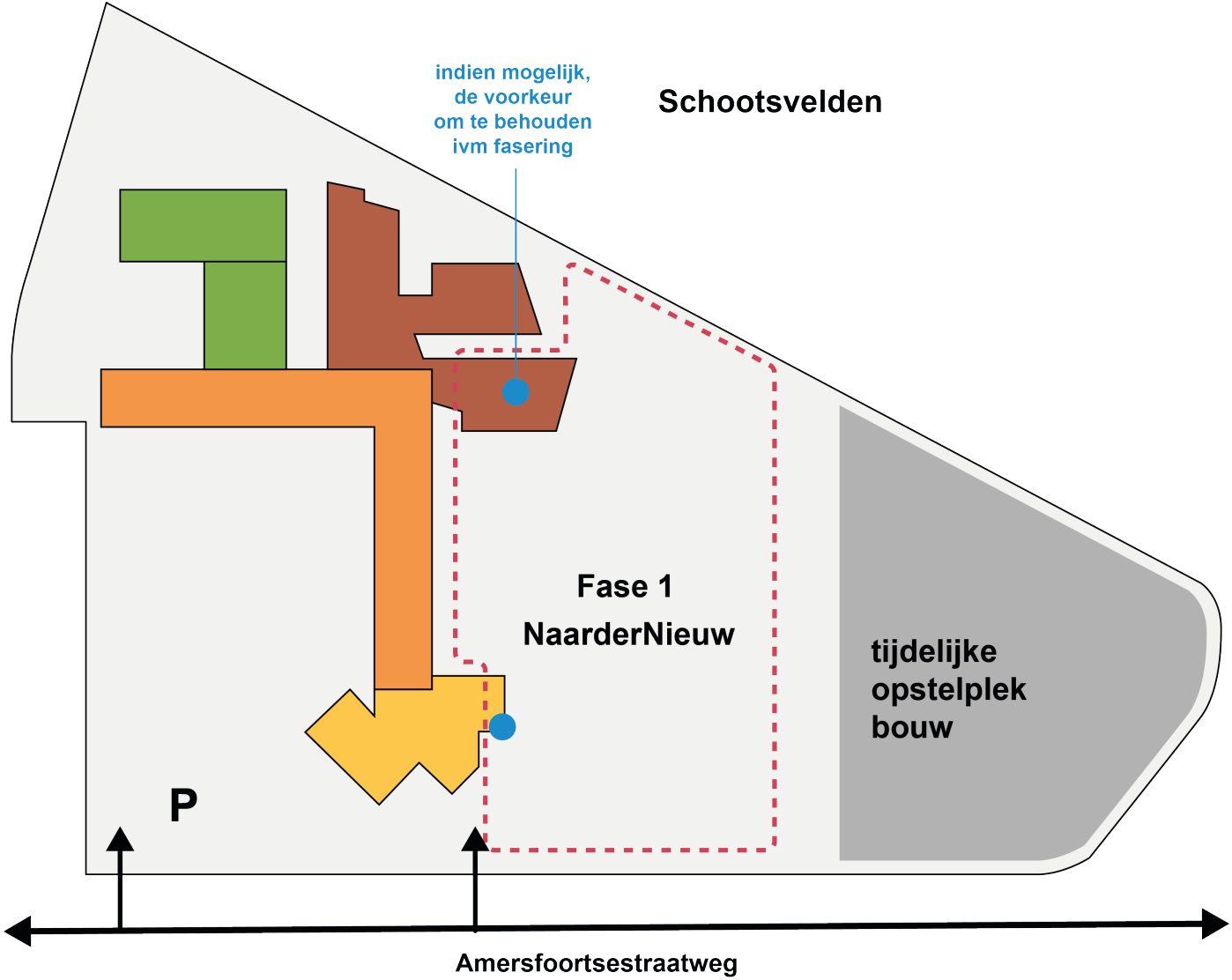
# Huidige locatie

de bestaande situatie

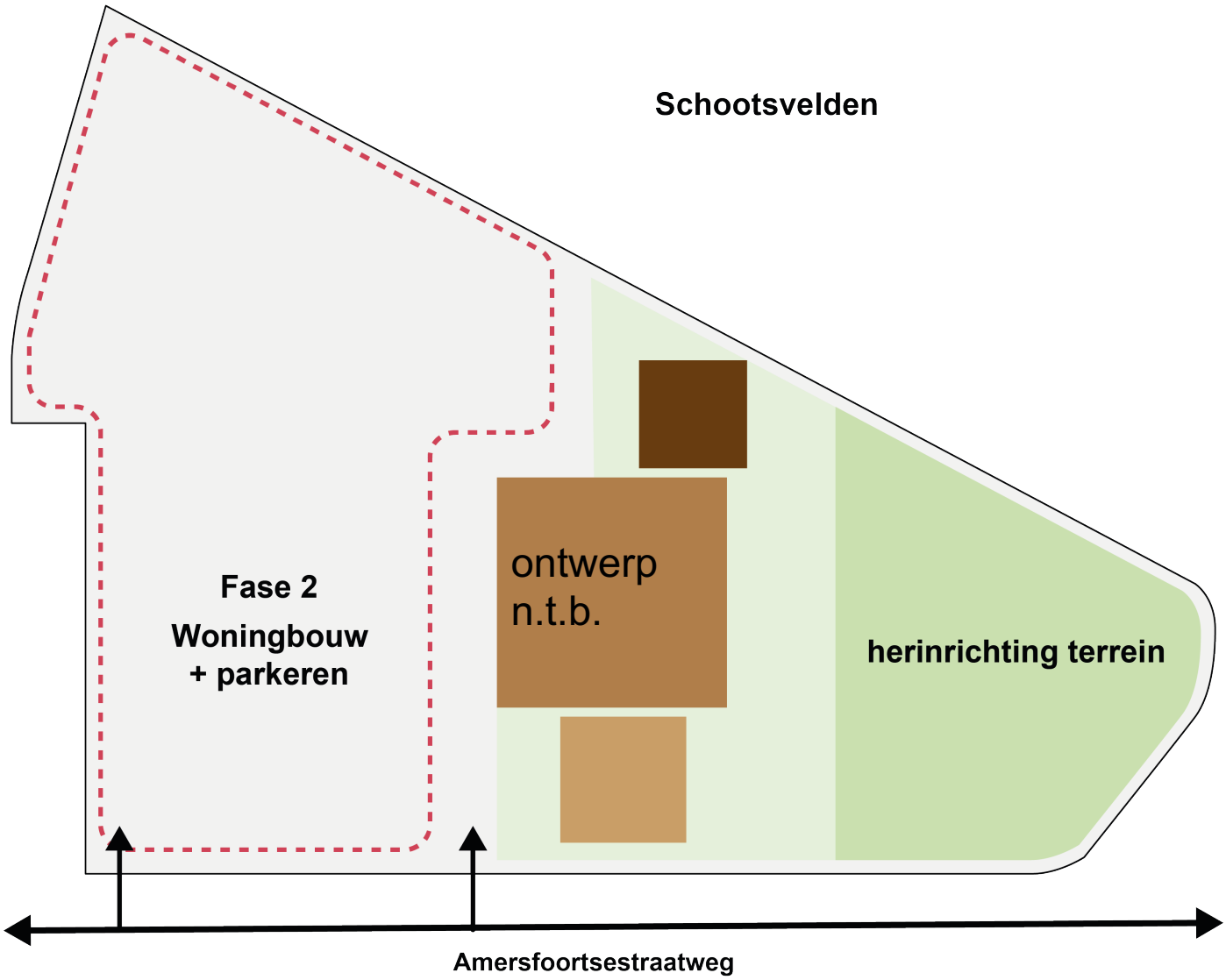




# Locatie na sloop



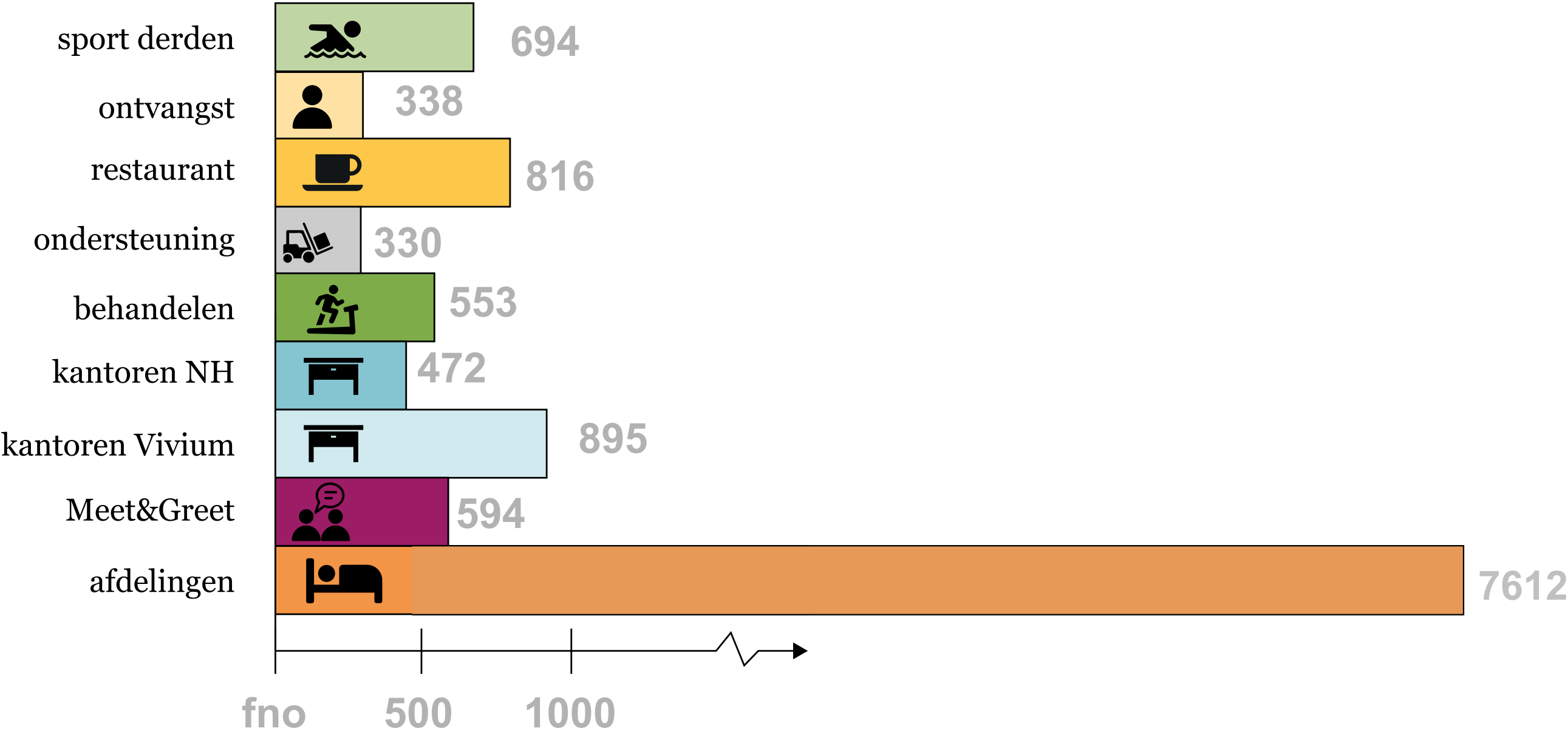
# Locatie fase 2





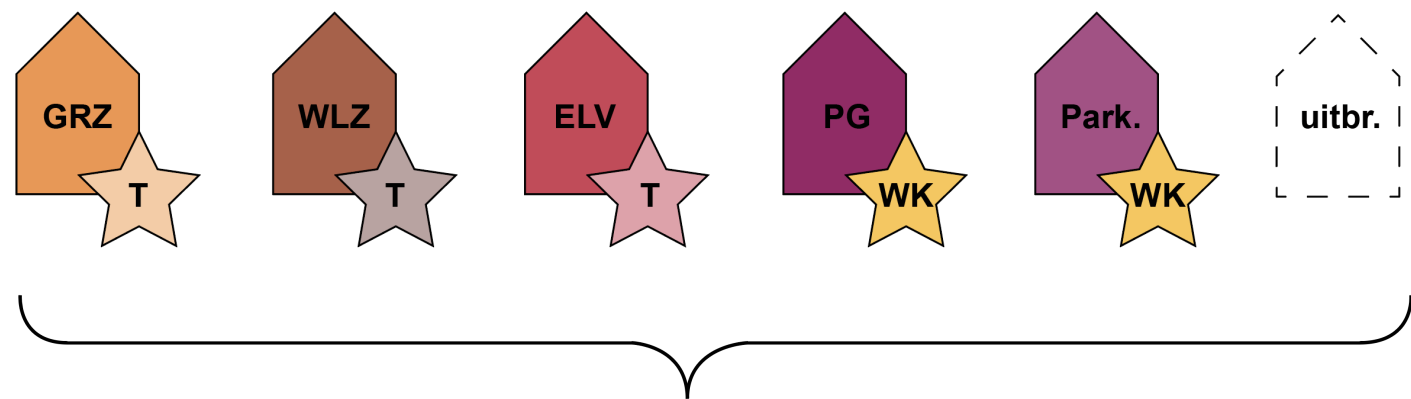
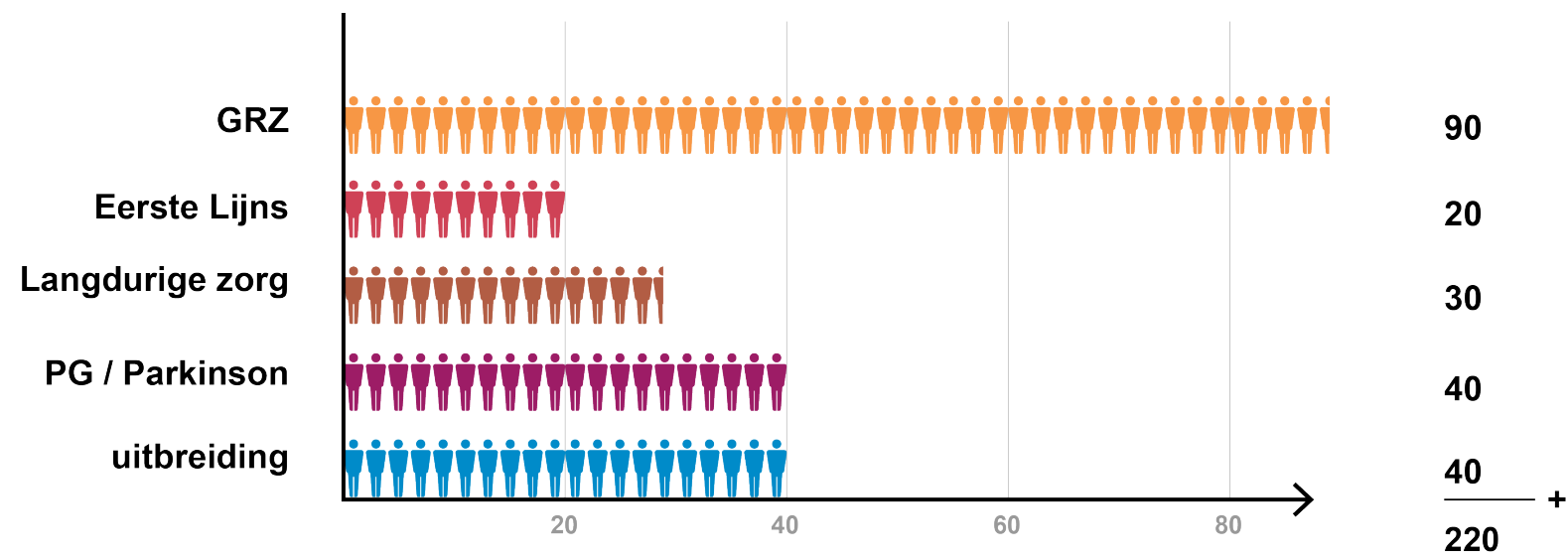
# Programma van Eisen

Het delen van ruimten tussen verschillende gebruikersgroepen is het uitgangspunt. Het slim inplannen van deze multifunctionele ruimten is bij de ingebruikname een voorwaarde voor prettig gebruik.



# De ideale afdelingsgrootte

Generieke afdelingen met specifieke revalidanten



Een uniforme plattegrond waarin alle type revalidanten geholpen kunnen worden.

Deze plattegrond en daarmee het gebouw, zijn flexibel en schaalbaar in en naar de toekomst

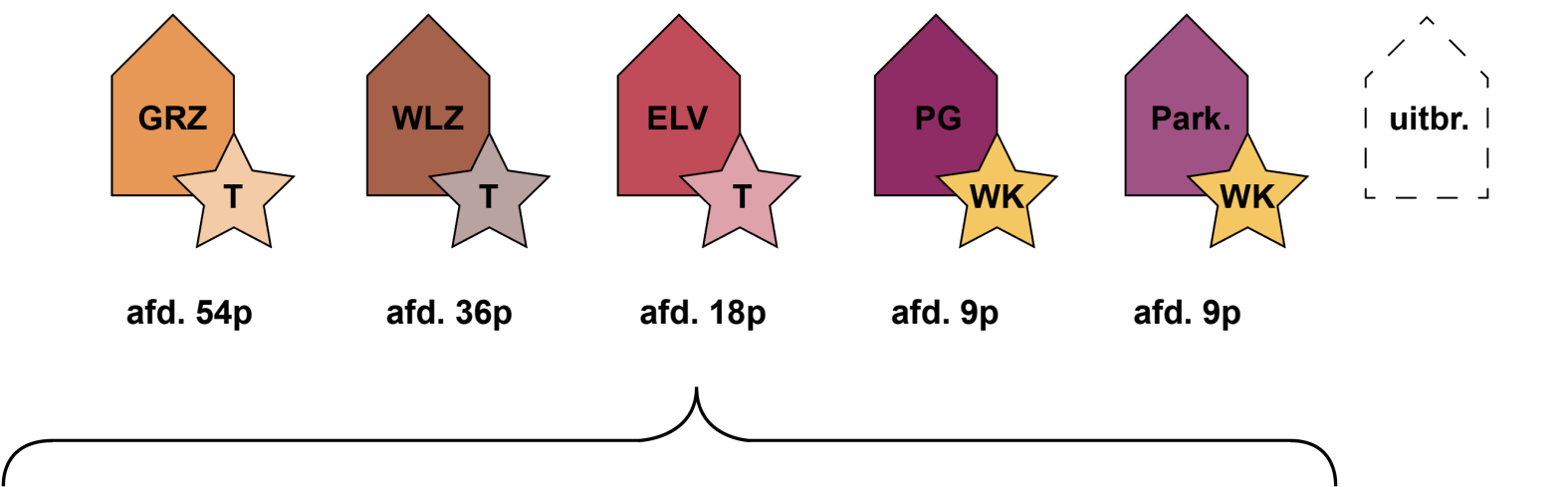
One size fits all

One size can fit all



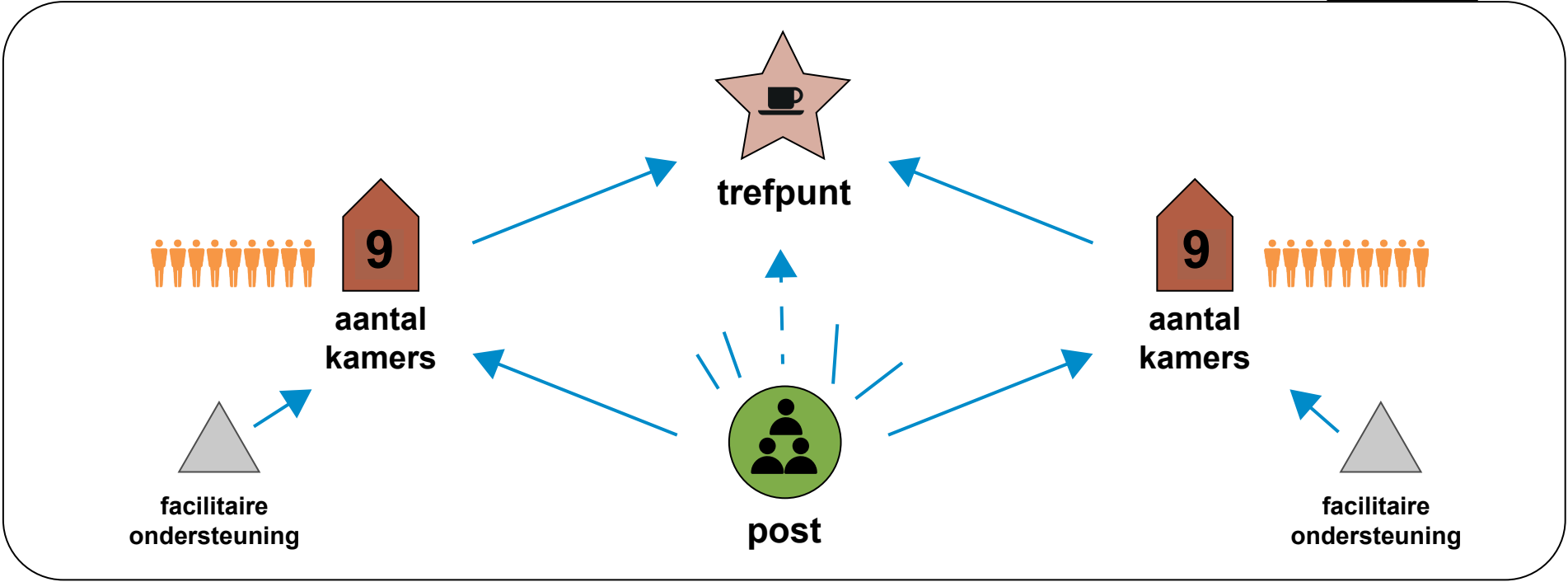
# De ideale afdelingsgrootte

Generieke afdelingen met specifieke revalidanten



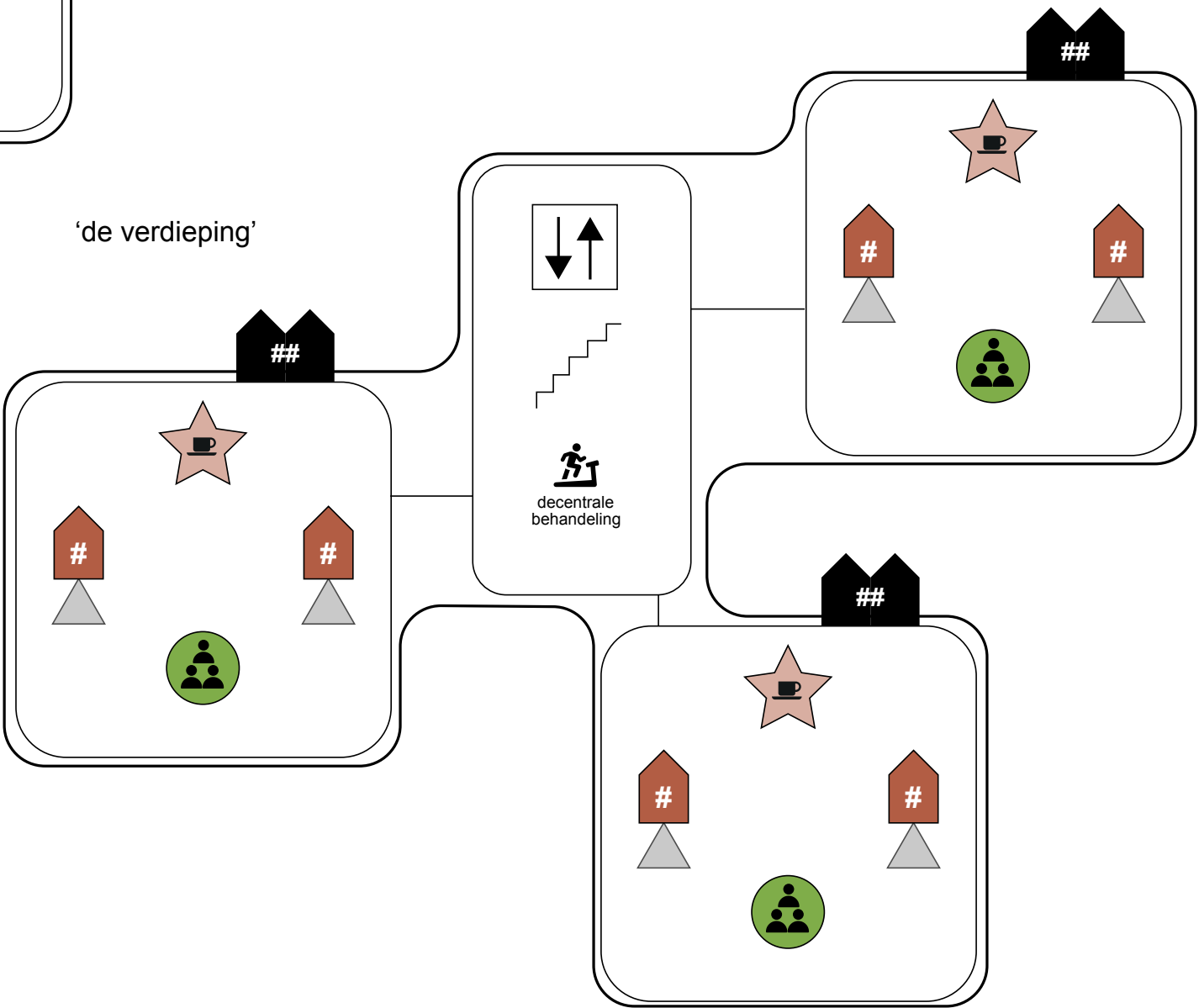
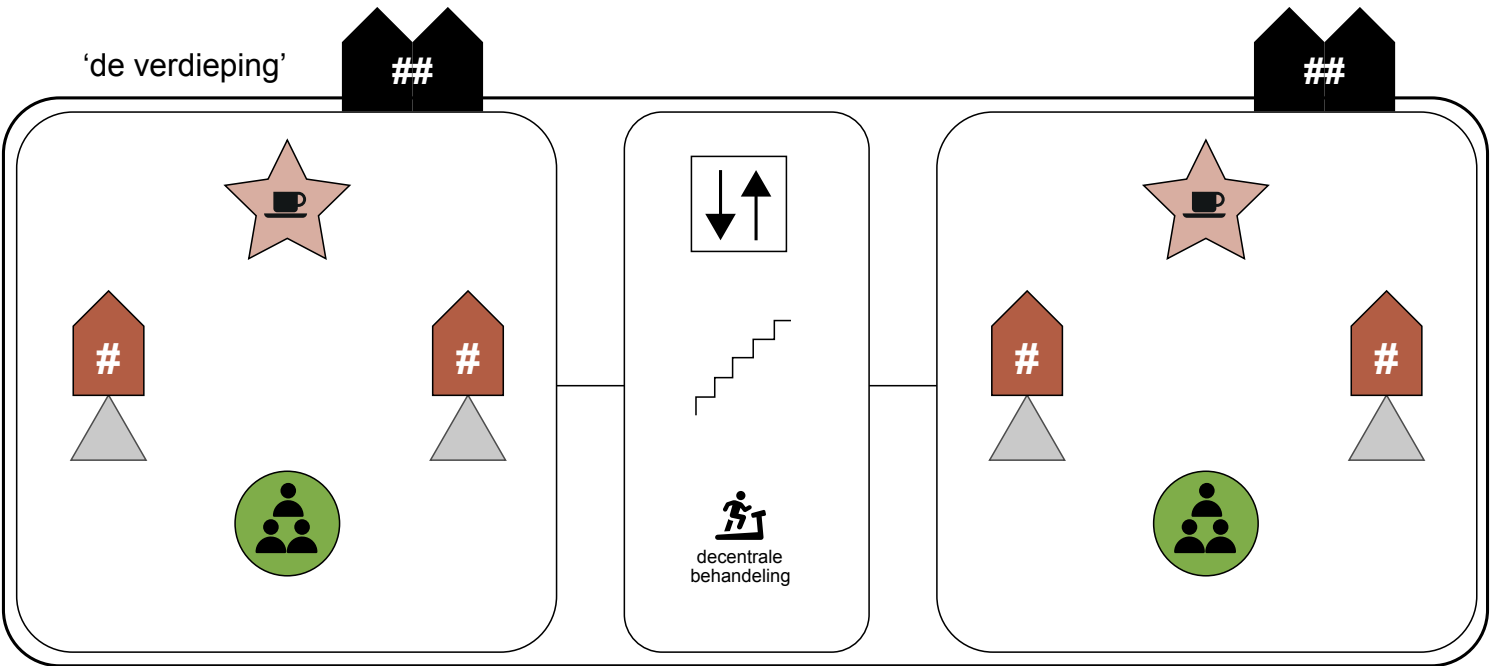
het cluster / 'de afdeling'

18



# De ideale afdelingsgrootte

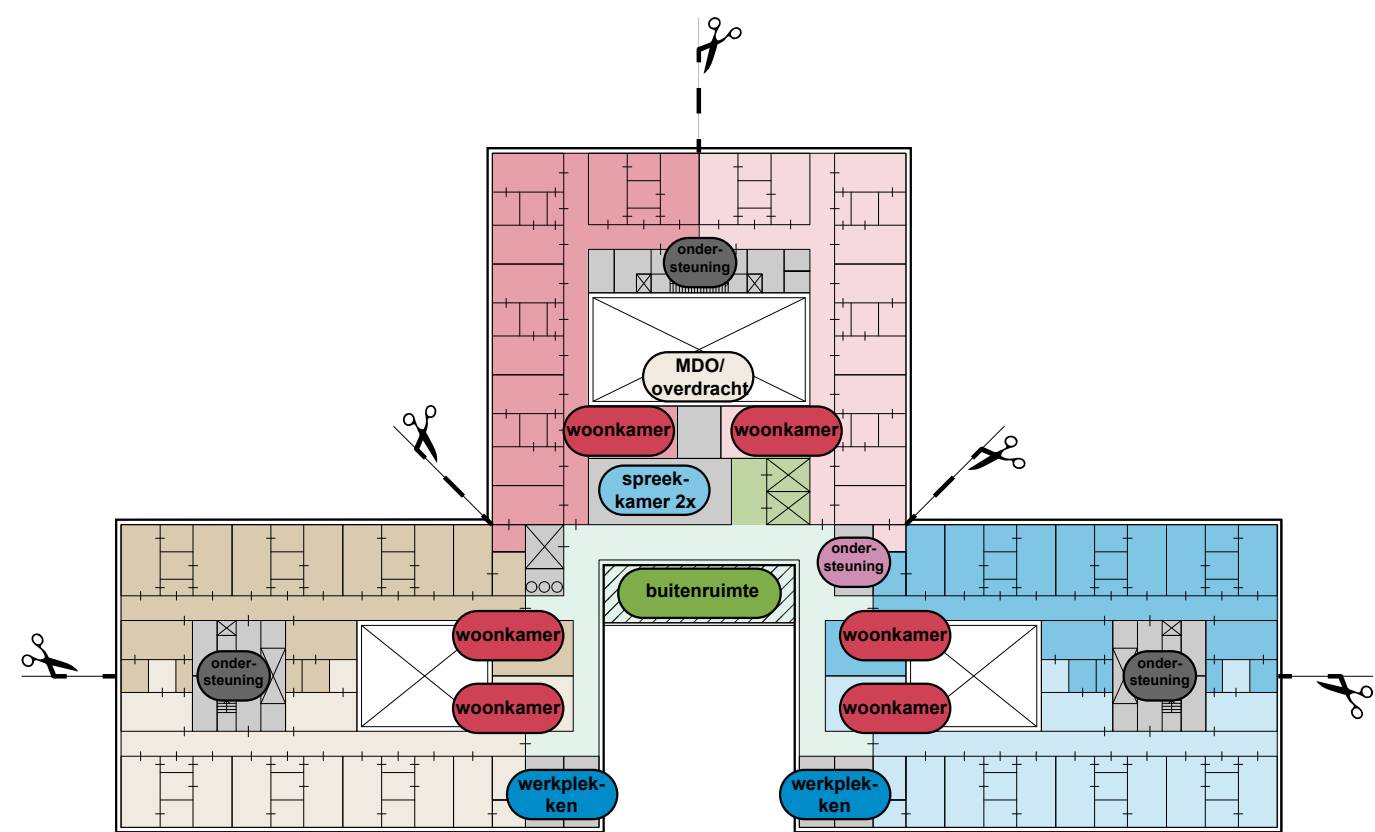
Generieke afdelingen met specifieke revalidanten



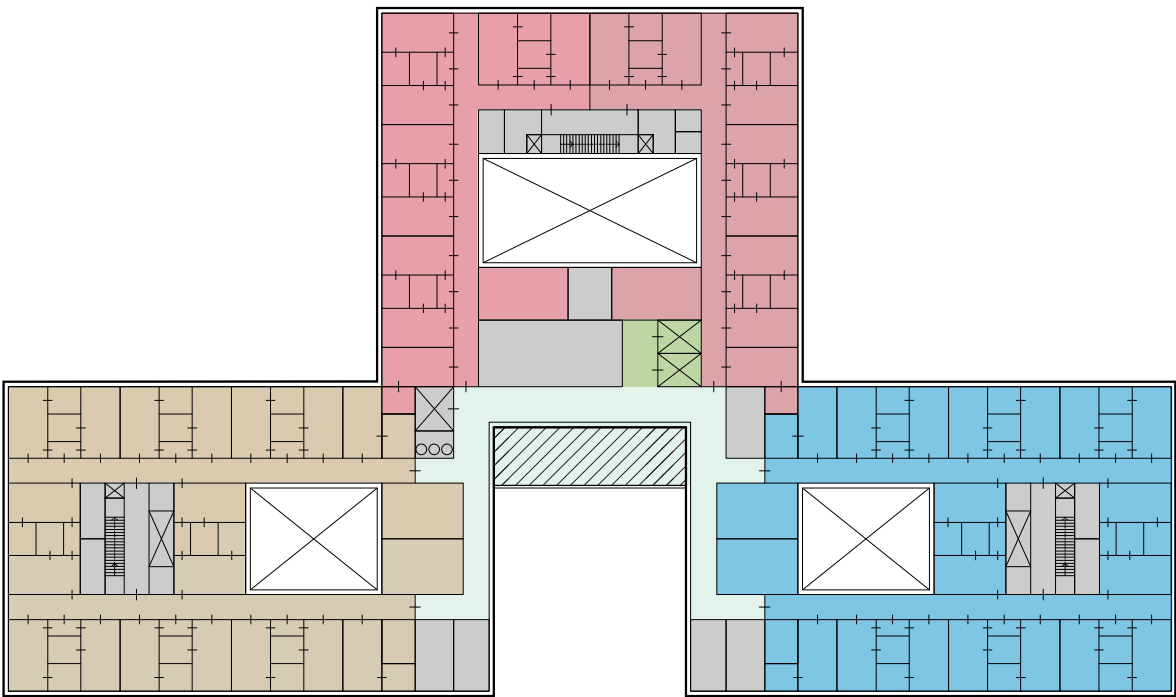


# Flexibiliteit afdelingsniveau

Verschillende indelingen voor de verdieping, afhankelijk van revalidantengroep

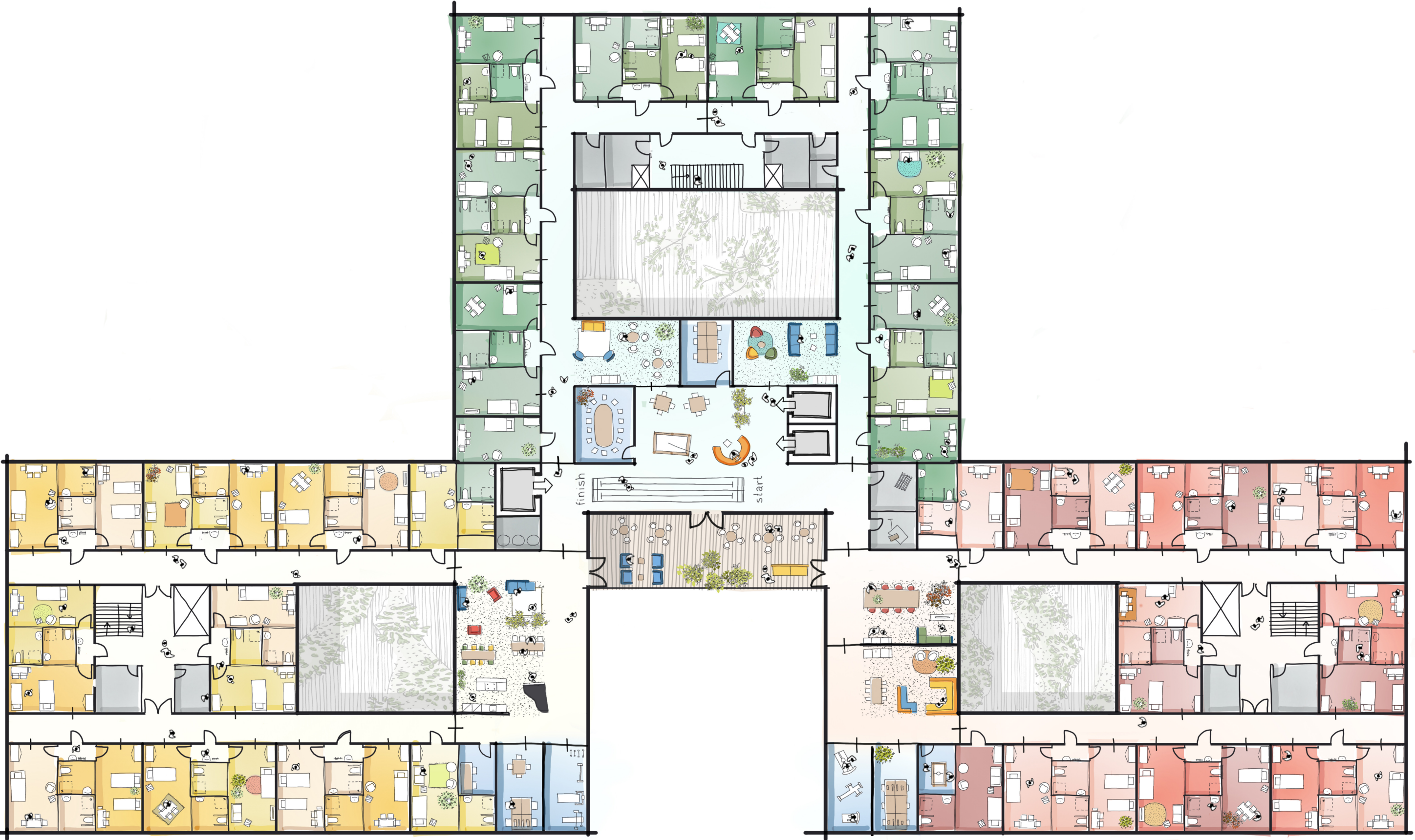


6x9



3x18

# Plattegrond



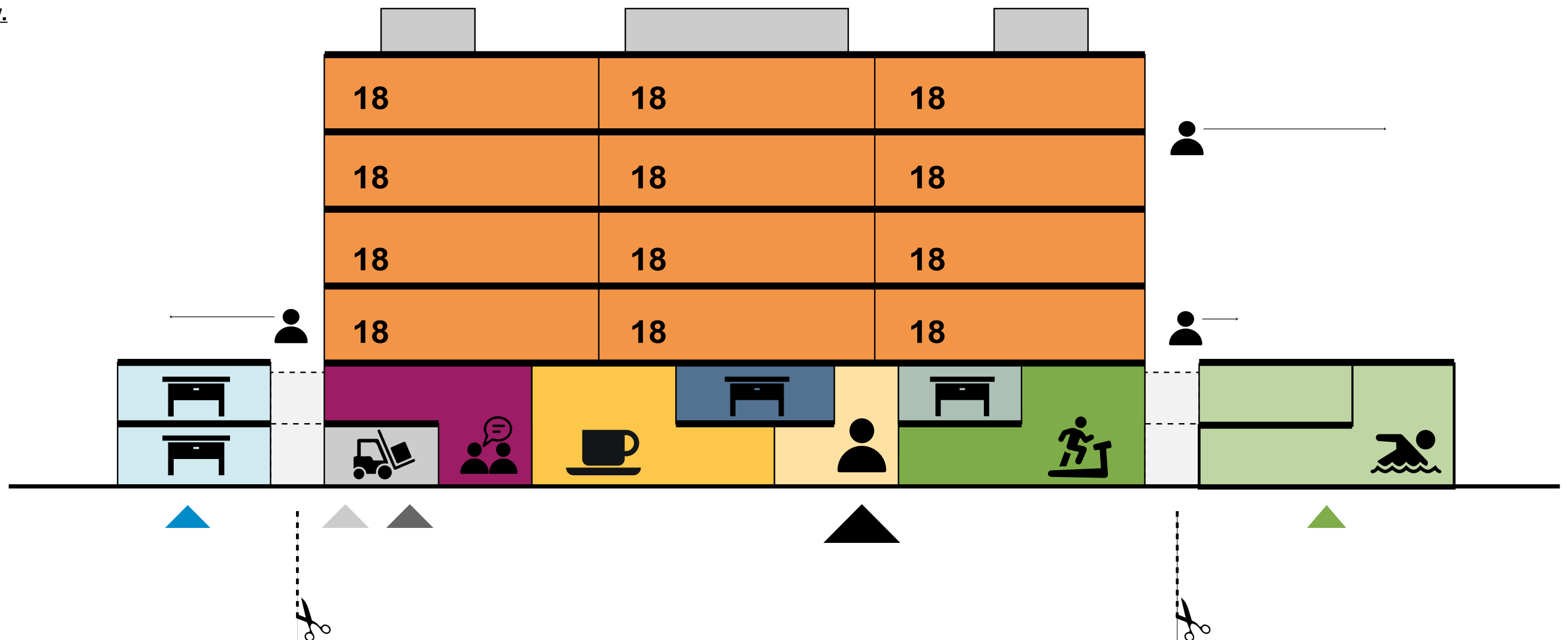


# Functionele doorsnede

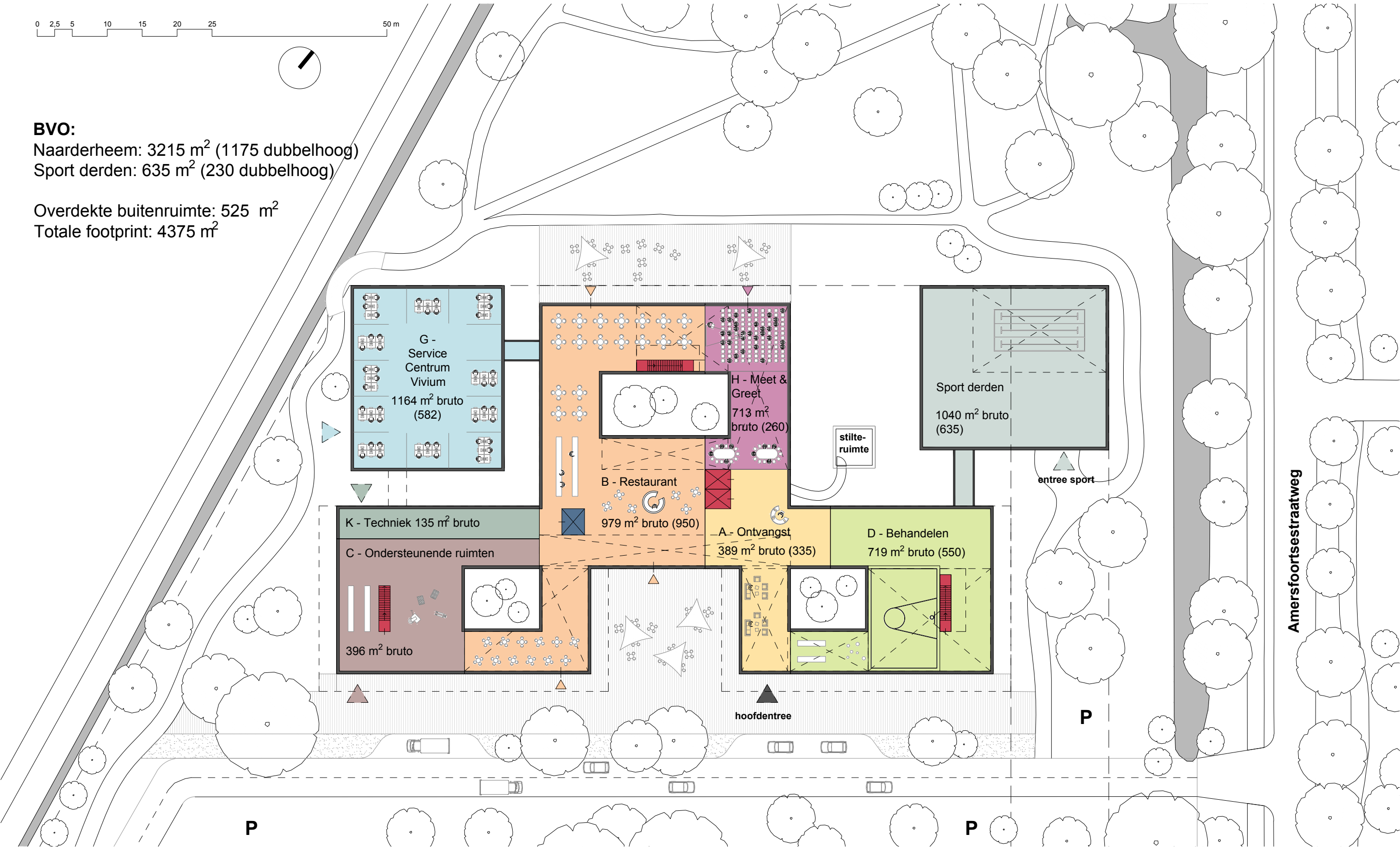
## Een logische stapeling

Een belangrijk element is de inpassing van een hogere publieke plint in het gebouw. Deze plint voorziet de plaatselijk gewenste grotere vrije hoogte en verbindt fysiek de algemene en publieke functies voor een mix van levendigheid.

Een zichtbare positie voor de werkplekken van Naarderheem, het onderwijs en de behandelzone kan op deze manier worden gerealiseerd, gecombineerd met korte looplijnen binnen het gebouw.



# Begane grond





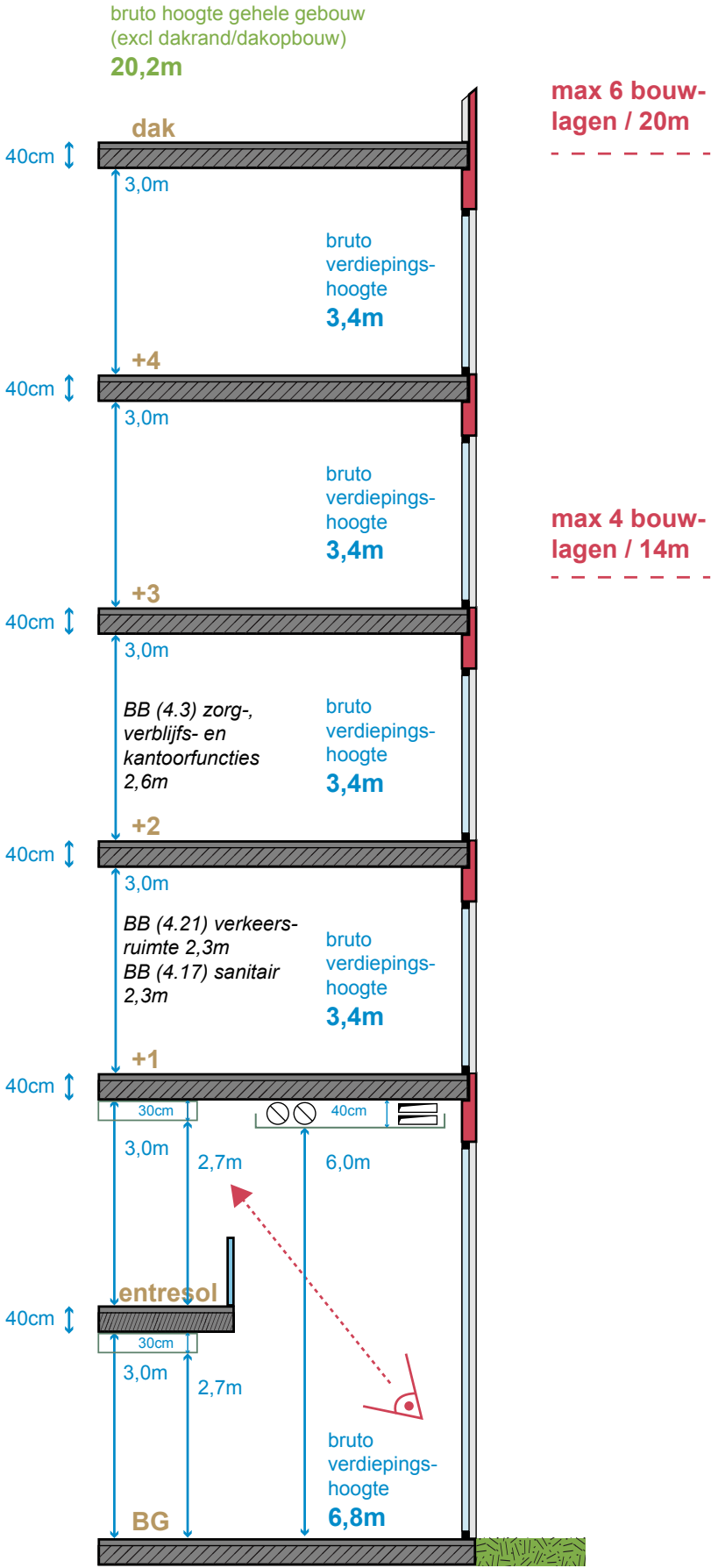
# Gebruik van het gebouw

## Relaties in de publieke plint

Op deze manier wordt door de stapeling de footprint van de begane grond kleiner en worden er minder m3 gebouwd ten opzichte van het uitgangspunt.



Zicht vanuit het restaurant



Zicht vanuit het restaurant

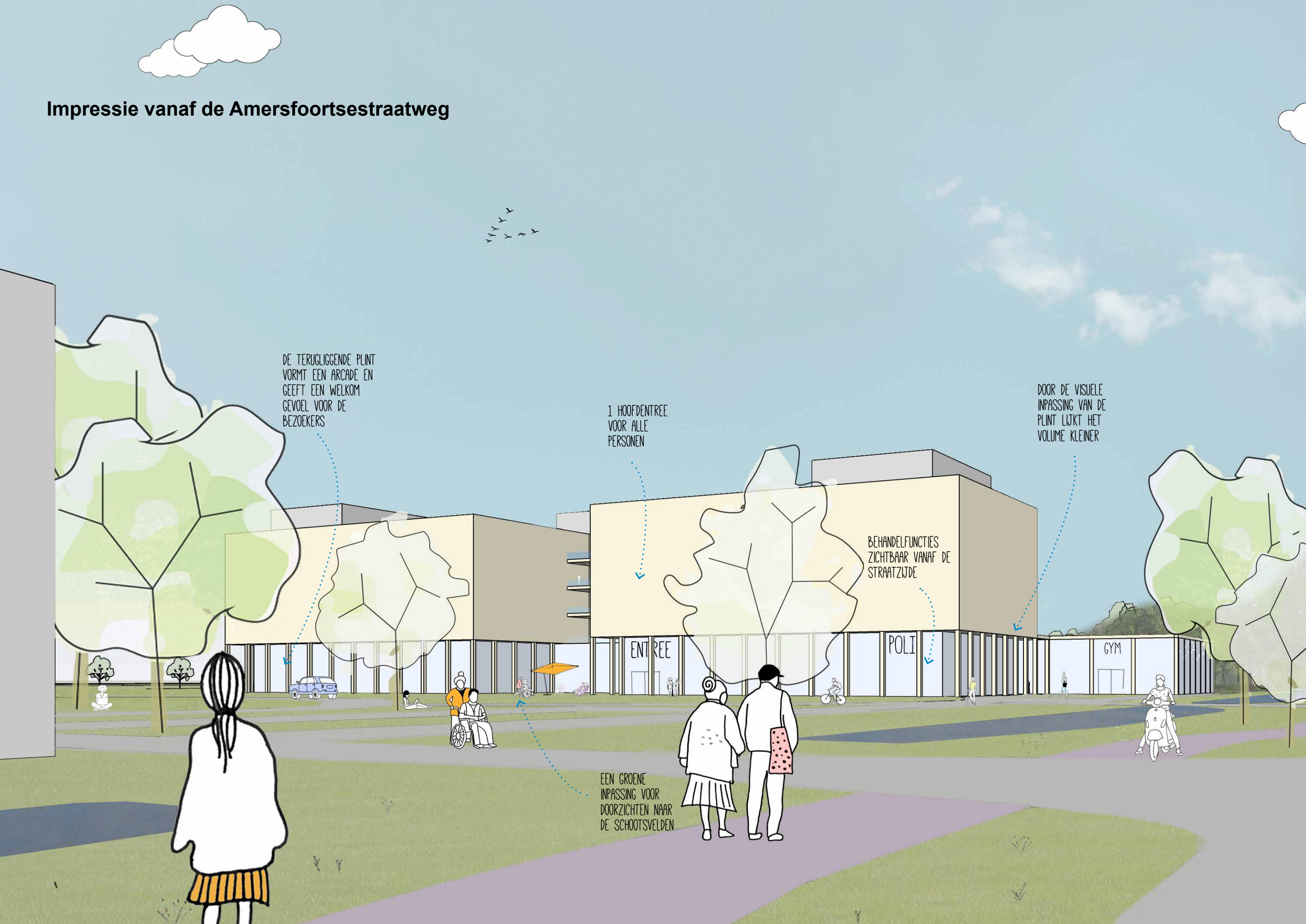
## Hoge ruimtes i.c.m. entresols

**Huidige hoogte restaurant: ±5 meter.**





Impressie vanaf de Amersfoortsestraatweg



DE TERUGLIGGENDE PLINT  
VORMT EEN ARCADE EN  
GEEFT EEN WELKOM  
GEVOEL VOOR DE  
BEZOEKERS

1 HOOFDENTREE  
VOOR ALLE  
PERSONEN

DOOR DE VISUELE  
INPASSING VAN DE  
PLINT LIJKT HET  
VOLUME KLEINER

BEHANDELFUNCTIES  
ZICHTBAAR VANAF DE  
STRAATZIJDE

EEN GROENE  
INPASSING VOOR  
DOORZICHTEN NAAR  
DE SCHOOTVELDEN

ENTREE

POLI

GYM



# Stedenbouwkundige inpassing

Gezien vanuit het oosten, met op de voorgrond de Amersfoortsestraatweg

