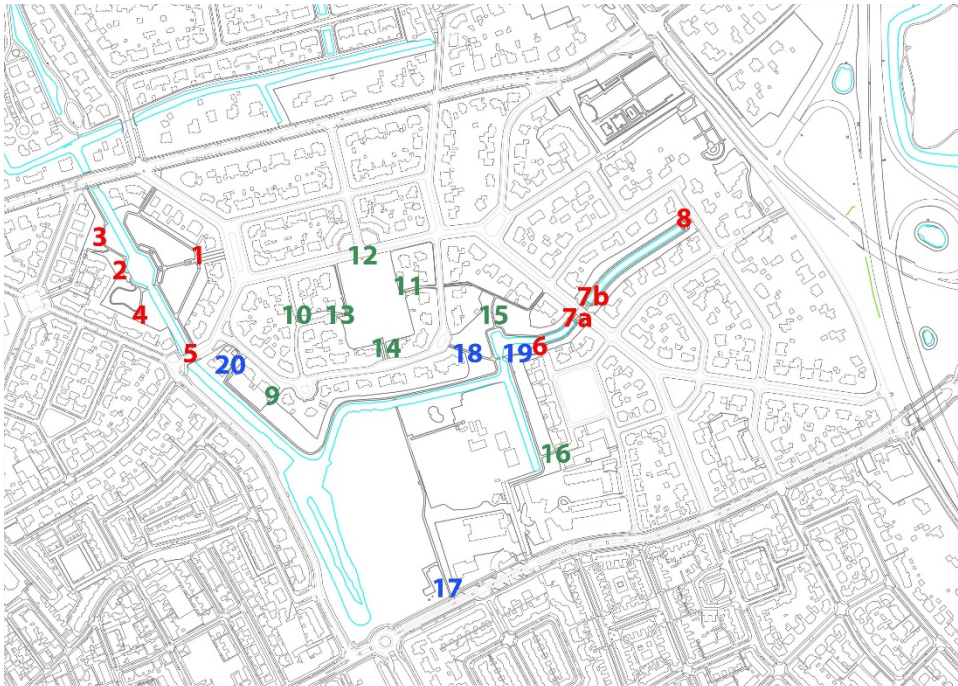


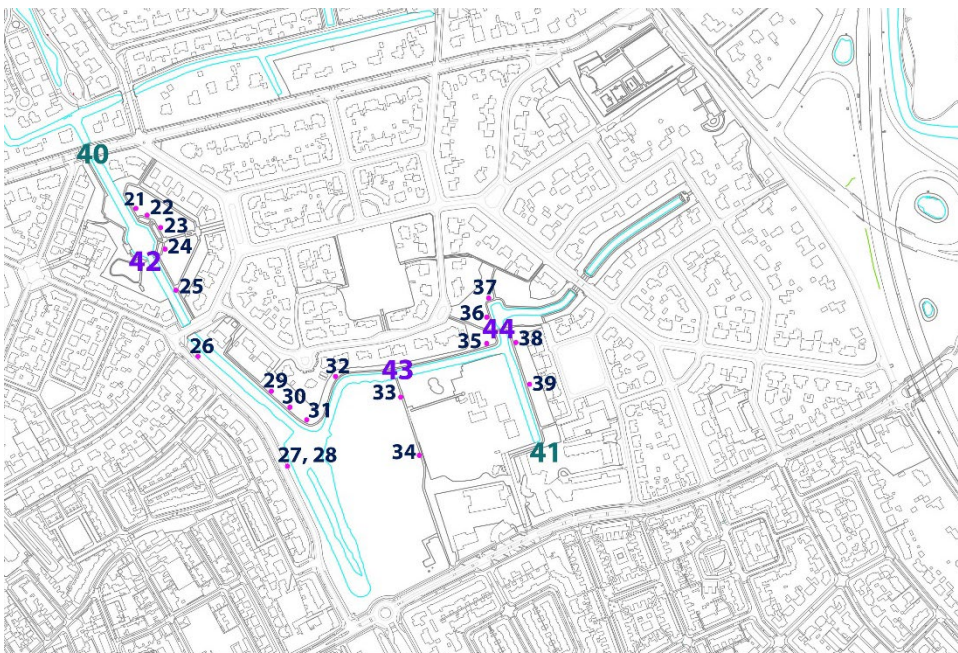
## Bijlage Architectuur Tersteeg, trappen, hellingbanen, parkbanken, duikers

### Kaarten met nummers

De nummers van de in vijf categorieën onderscheiden elementen corresponderen met de tekst.



- 1 t/m 8 architectonische elementen van Tersteeg
- 9 t/m 16 trappen
- 17 t/m 20 hellingbanen



- 21 t/m 39 parkbanken
- 40 t/m 41 duikers
- 42 t/m 44 bruggen

## Inhoud

Architectuur Tersteeg, trappen, hellingbanen, parkbanken, duikers .....	1
Kaarten met nummers .....	1
1 Architectonische elementen, trappartijen en banken van D.F. Tersteeg (nr 1-8) .....	2
1.1 Entree Bilderdijkpark.....	3
1.2 Pergola.....	3
1.3 Noordelijk zitje Bilderdijkpark .....	3
1.4 Zuidelijk zitje Bilderdijkpark .....	4
1.5 Brug met bloembakken .....	4
1.6 Trap met Bloembakken aan weerszijden .....	5
1.7 Dubbele trappen Burg. s'Jacoblaan.....	6
1.8 Enkele trap met bloembakken en banken aan de Jacob Obrechtlaan.....	8
2 Eenvoudige trappen (nr 9-16) .....	9
3 Hellingbanen (nr 17-20).....	10
4 Parkbanken, vrijstaand (nr 21-39).....	11
5 Duikers (nrs 40-41) .....	11
6 Bruggen (nrs 42 - 44) .....	12

### 1 Architectonische elementen, trappartijen en banken van D.F. Tersteeg (nr 1-8)

De architectonische elementen van Tersteeg zijn behandeld in het rapport met historische foto's en reconstructietekeningen op pagina's 43-49.

Hier wordt meer ingegaan op hun bouwkundige toestand om een indruk ervan te geven. Het laten maken van een rapport door een bouwhistorisch/ restauratie-deskundige is een van de aanbevelingen.



### 1.1 Entree Bilderdijkpark



Noordelijke helft entree, de architectuur van de zuidelijke helft wordt overgroeid door klimop (midden).  
Aanwijzingen voor plekken van voormalige banken (nog) niet gevonden.

### 1.2 Pergola



Pergola met niet authentieke stalen liggers zonder begroeiing en niet authentieke stalen bank.

### 1.3 Noordelijk zitje Bilderdijkpark



Storende vuilnisbak.

Stenen banken zonder houten zittingen en rugleuningen. (Waren tijdelijk van staal).



#### 1.4 Zuidelijk zitje Bilderdijkpark



In muurtje ontbreken stenen.

Stenen banken zonder houten zittingen en rugleuningen. (Waren tijdelijk van staal).

#### 1.5 Brug met bloembakken



Leuningen verkeren in goede staat.



Toegevoegd groen hekwerk.



Noordzijde, verwaarloosde beplanting in bloembak.



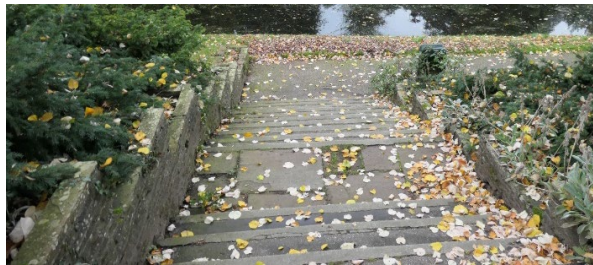
Nauwelijks uitzicht op en vanaf de zuidkant.



## 1.6 Trap met Bloembakken aan weerszijden



Trap met bloembakken van gestapelde natuursteen aan weerszijden en flagstones op brede treden. (Zie onder)



Overgroeide bloembakken.



Vanaf de bloementrap uitzicht naar de dubbele trap.



Zicht vanaf de noordzijde van de vaart.



## 1.7 Dubbele trappen Burg. s'Jacoblaan

### A. Westzijde Trappartij met ingeklemde bank en 2 banken op pleintjes



Overgroeide architectuur.



Zitje noordwest onverzorgd en taxushaag te dun.



Ontbrekende lampen op pijlers, ontbrekende stenen in het lage muurtje.



Zitje zuidwesthoek flagstone pleintje. Bank steekt over de muur, wat is het originele model? Gescheurde muur, losliggende stenen.



**B Oostzijde** Trappartij met ingeklemde bank en 2 banken in pleintjes



Overzicht naar noordoostelijk zitje, vanaf het zuidoostelijk zitje.

Trap is onzichtbaar achter de begroeiing. Ontbrekende lampen op 4 pijlers.



Noordoostelijk zitje, zicht richting Jacob Obrechtlaan.



Overgroeid zuidoostelijk zitje op flagstone pleintje.



Gaten in de bloembakken voor ontwatering en muurplanten.



De architectuur van rood-gele baksteen is op diverse plaatsen overgroeid en gebroken. De bank is in redelijke staat, de vier banken op flagstone pleintjes omgeven door muurtjes met ronde kop zijn toe aan opmeten en beschrijven. Wat was het originele model bank? Wat was de originele kleur: blauwgroen of groen? Metselwerk en bevestigingen planken zijn niet in goede staat.



### 1.8 Enkele trap met bloembakken en banken aan de Jacob Obrechtlaan



Overgroeide architectuur.



Overgroeide stenen muren (nov 2020).



Scheurtjes in specie, slechte aanhechtingen muur-trap.

#### Zitjes boven de trap aan Jacob Obrechtlaan



Zuidelijke bank, slecht in de verf.



Noordelijke bank, slecht in de verf, overgroeide muur.



## 2 Eenvoudige trappen (nr 9-16)



9. Westkant Isaïc da Costalaan t.o. Frederik van Eedenweg, ongeverfd/ongecoat model.



Trappen zonder leuning: 10. Alberdinck Thijmlaan en 11. Oostkant centrale veld.



12. Noordkant centrale veld



13. Westkant centrale veld - Alberdinck Thijmlaan



14. Zuidkant centrale veld



15. Op de kop van 't Mouwtje, deze leuning is te vervangen door een groene leuning, zoals  
16. Rechts: einde Albert Neuhuijslaan.



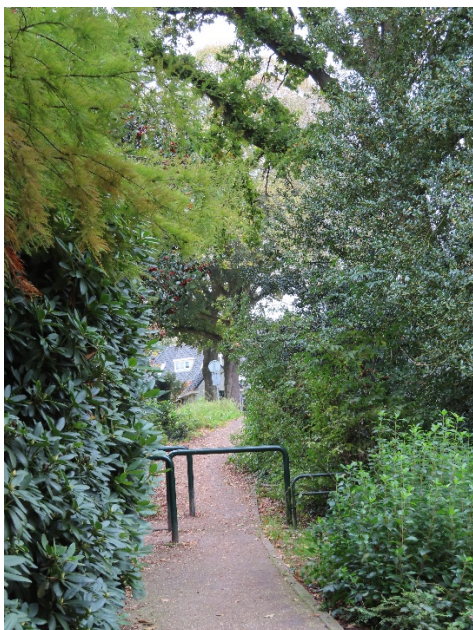
### 3 Hellingbanen (nr 17-20)



17. Helling vanaf de Huizerweg.



18. Het Rozenlaantje ligt op een helling.



19. Helling van brug over de kop van 't Mouwtje naar de trap in de lijn van de Jacob Ruysdaellaan.



20. Helling bij kleuterschool Isaäk da Costalaan



#### 4 Parkbanken, vrijstaand (nr 21-39)

Totaal: 19, waarvan 1 ontbreekt (nr 32) en 1 afwijkend model (nr 33)



Standaardbank (38, 21) van betonnen staanders, nieuwe planken en nieuwe vuilnisbakken, nov. 2020.

#### 5 Duikers (nrs 40-41)



40. De muur van de duiker op het zuidende van de verkorte oostelijke zandvaart dient te worden gerepareerd.



41. Begin wandeling Mouwtje bij Brediusweg. Aanbeveling: fraaie oplossing voor waterbeheer ontwerpen, een 'Water-Kunstwerk'.



## 6 Bruggen (nrs 42 - 44)



42. Brug Bilderdijkplantsoen uit 1954, in 2020 opgeknapt.



43. Brug in (verbroken) centrale as sinds 1967, niet historisch.



44. Houten brug bij kop Mouwtje, niet historisch.