



# Het Mouwtje

Cultuurhistorie – Groenbeleid - Groenbeheer

Startbijeenkomst 4 november 2021

**gm** gemeente  
gooisemeren



# Welkom

## Agenda/programma

- woord van de wethouder
- terugblik op het traject
- gesprek over wat er leeft en speelt
- pauze 15 min 20.10-20.25 uur
- presentaties beleid
  - cultuurhistorie
  - groenbeleid
  - groenbeheer
- gesprek over visievorming
- afronden



# Presentaties beleid

- Cultuurhistorie  
Jacqueline Hautus
- Groenbeleid  
Esmeralda Wagenaar
- Groenbeheer  
Jon Drost





# Cultuurhistorie

Uitgangspunt visie: hoe kunnen we het parkgebied toekomstbestendig maken met behoud en versterking van de cultuurhistorische waarden?

- Erfgoedvisie Gooise Meren 2021: Het in standhouden van erfgoed is de kerntaak van gemeentelijk erfgoedbeleid
- Rijksbeschermd dorpsgezicht Het Brediuskwartier
- Gemeentelijk monument
- Cultuurhistorisch analyse en waardestelling Park Het Mouwtje en Bilderdijkpark, januari 2021



# Historie van het parkgebied



- 17<sup>de</sup> eeuw: ontzanding
- Vanaf 1919: Bredius
- 1923: aanleg Mouwtje
- 1927: aanleg Bilderdijkpark
- Na WOII: diverse wijzigingen



# Huidige situatie

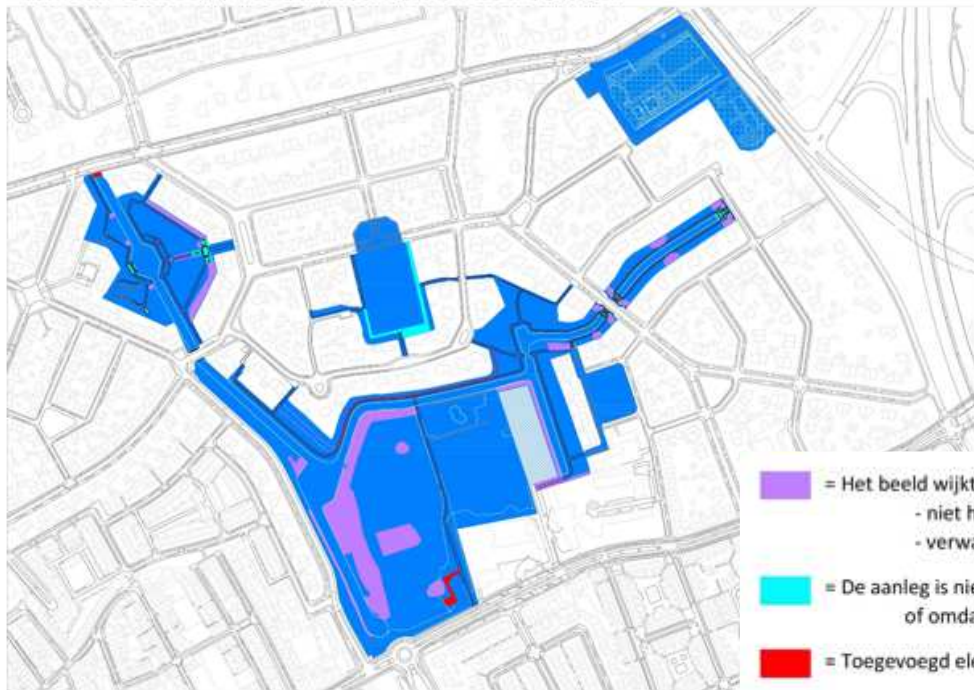
- Architectonische elementen
- Beplanting en begroeiing
- Paden





# Waarderingskaart

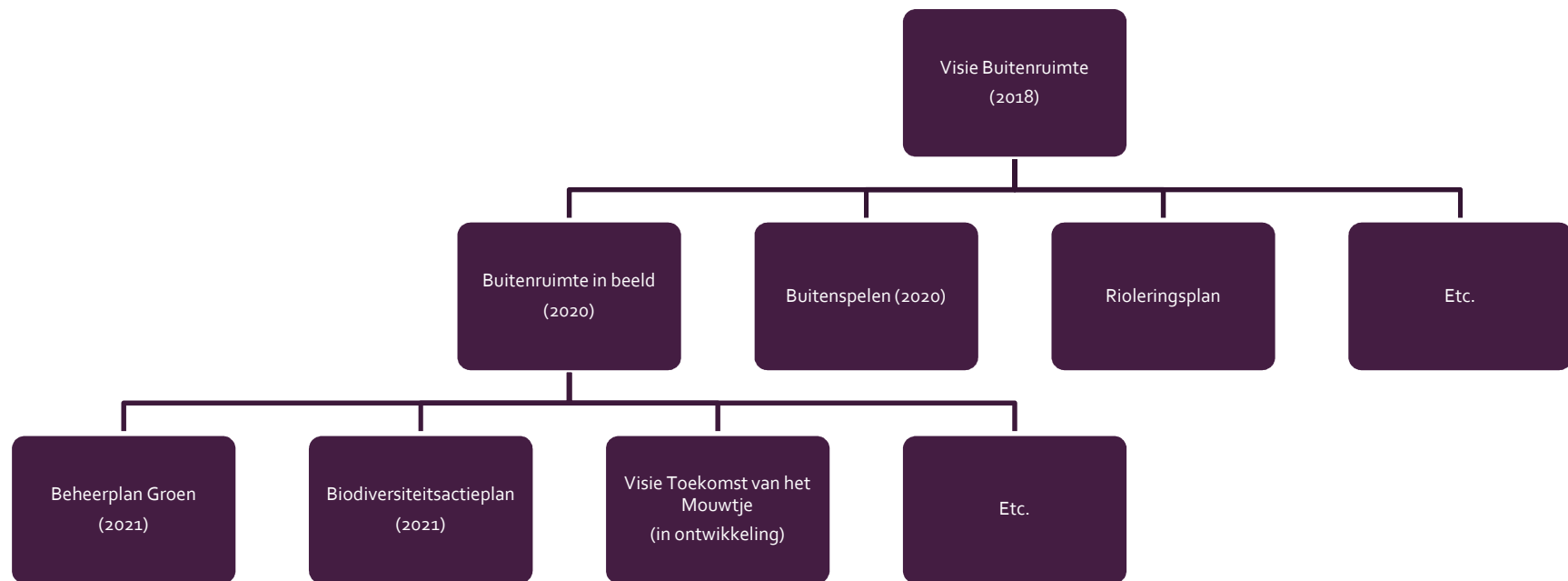
Kaart van de hoge monumentwaarden (■) van het historische groenontwerp van D.F. Tersteeg, met aantastingen en bedreigingen



- = Het beeld wijkt te sterk af van Tersteegs ontwerp of dreigt dat te gaan doen door:
  - niet historisch verantwoorde herinrichting
  - verwatering van het ontwerp door onderhoud/beheer
- = De aanleg is niet gaaf vanwege kapotte/versleten en/of ontbrekende onderdelen of omdat na privatisering delen niet meer bij het park horen
- = Toegevoegd element dat het beeld en de beleving van de historische aanleg negatief beïnvloedt (dam, hek, verharding)
- = Verstedelijkt terrein dat in de toekomst weer bij de groenstructuur kan gaan horen, maar ook verloren kan gaan door een bouwbestemming

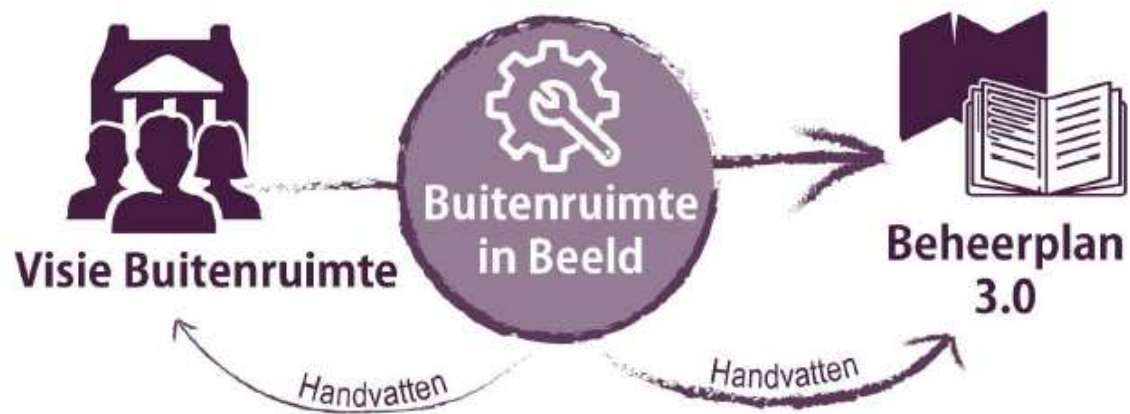
# Beleidsplannen

Gooise Meren breed





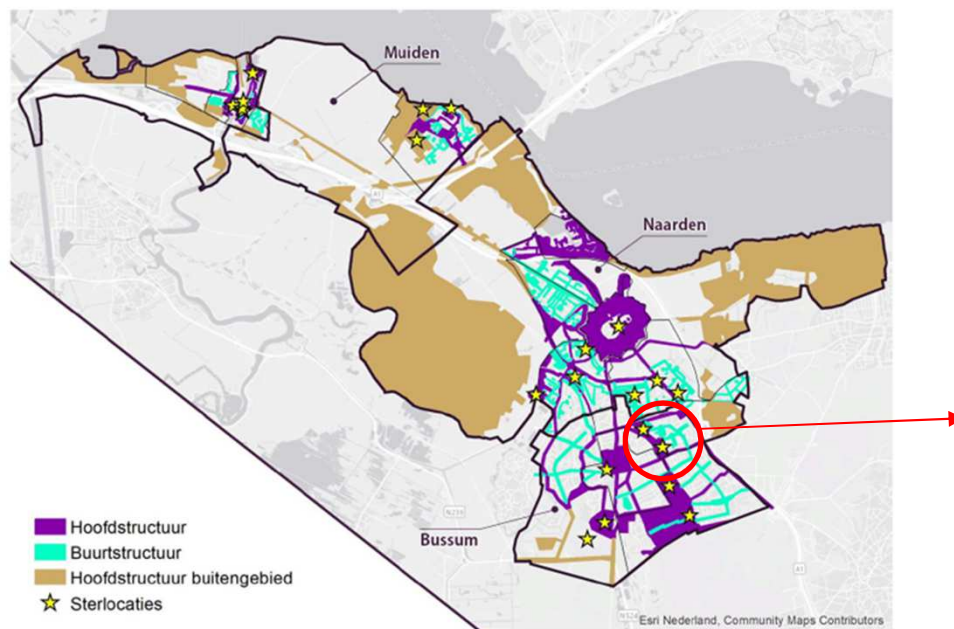
# Buitenruimte in Beeld



# Buitenruimte in Beeld

Ambitie: *Gooise Meren is groen*

De groenstructuren zijn in Buitenruimte in beeld vastgelegd





# Buitenruimte in Beeld

*Ambitie: Onze ambitie is om als groene gemeente nog groener te worden*

Buitenruimte in Beeld geeft aan welke uitdagingen nu en in de nabije toekomst aanwezig zijn die effect hebben op het groen in onze gemeente:

- Hittestress
- Wateroverlast
- Fijnstof
- Exoten en plagen
- Vergroten van de biodiversiteit

- Tiny forest (gewenst en mogelijk)
- Ecologische verbindingen versterken
- Ecologisch beheer mogelijk (gewenst)
- Wateroverlast verminderen (gewenst en berekend)
- Hitte tegengaan (gewenst en berekend)



# Buitenruimte in Beeld/ Biodiversiteitsactieplan

- Doelsoorten benoemd

Doelsoorten 'stedelijk' en migrerend/verblijvend binnen de gemeente:



- Biodiversiteitsactieplan ontwikkeld
- Ecologische verbindingen herstellen





# Beheer






## Groenbeheer

- Beheerplan  
- beeldkwaliteit
- Uitbesteden versus zelf doen  
Aannemer: onkruidbestrijding, gazon maaien, extensief maaien, boomonderhoud, boomveiligheidscontrole, sloten.

B&S : overige werkzaamheden, zo nodig met ondersteuning van aannemer

- Aanspreken aannemer, regelgeving hoe gaat dit?

Verrekenen op beeld via RAW-hoofdcodes 51.48.07

A+	A	B	C	D
				
Er is geen onkruid.	Er is weinig onkruid.	Er is in beperkte mate onkruid.	Er is redelijk veel onkruid.	Er is veel onkruid.
bedekking 0% per 100m <sup>2</sup>	bedekking ≤ 20% per 100m <sup>2</sup>	bedekking ≤ 30% per 100m <sup>2</sup>	bedekking ≤ 40% per 100m <sup>2</sup>	bedekking > 40% per 100m <sup>2</sup>
bedekking door resten 0% per 100m <sup>2</sup>	bedekking door resten ≤ 20% per 100m <sup>2</sup>	bedekking door resten ≤ 30% per 100m <sup>2</sup>	bedekking door resten ≤ 40% per 100m <sup>2</sup>	bedekking door resten > 40% per 100m <sup>2</sup>
aantal stuks onkruid hoger dan 30 cm 0 stuks per 100m <sup>2</sup>	aantal stuks onkruid hoger dan 30 cm ≤ 10 stuks per 100m <sup>2</sup>	aantal stuks onkruid hoger dan 30 cm ≤ 20 stuks per 100m <sup>2</sup>	aantal stuks onkruid hoger dan 30 cm ≤ 30 stuks per 100m <sup>2</sup>	aantal stuks onkruid hoger dan 30 cm > 30 stuks per 100m <sup>2</sup>

Groen-gras en kruidachtigen-gazon-grashoogte

Verrekenen op beeld via RAW-hoofdcodes 51.28.01

A+	A	B	C	D
				
Het gazon ziet er zeer strak gemaaid uit.	Het gazon ziet er strak gemaaid uit.	Het gazon ziet er redelijk strak gemaaid uit.	Het gazon ziet er nauwelijks strak gemaaid uit.	Het gazon ziet er niet strak gemaaid uit.
hoogte gras ≤ 40 mm	hoogte gras ≤ 50 mm	hoogte gras ≤ 60 mm	hoogte gras ≤ 70 mm	hoogte gras > 70 mm

Meetinstructie: Grashoogte

# Beheer

## Uitdagingen

- Japanse duizendknoop
- Eikenprocessierups
- Weersomstandigheden/  
klimaatverandering:
  - 2021 natte warme zomer
  - Droogte.



### Protocol extensief maaien Japanse duizendknoop (JDK)

#### Toelichting protocol

De JDK is een invasieve exoot: een plant die niet thuis hoort in Nederland. Hij verdringt andere planten en veroorzaakt kortbare en risicovolle schade aan kabels en leidingen, schakelkasten, wegen, funderingen, grondlichamen en constructies.

De komende jaren gaat de gemeente Goois Meren de planten 7 maal per jaar maaien om verdere verspreiding tegen te gaan en het areaal terug te dringen.

De bestrijding neemt enkele jaren in beslag. Gedurende deze periode werken vele partijen in en op onze gronden. Door samen te werken wordt een verdere verspreiding voorkomen en beschermen we samen uw en onze kapitaalgoederen en wordt natuurschade zo goed mogelijk voorkomen. Dit protocol richt zich op:

1. Informeren over de uiterlijke kenmerken van de plant: HERKENNEN.
2. Waarom verspreiding VOORKOMEN.
3. Hoe te WERKEN in besmette terreinen

#### 1. De Japanse duizendknoop HERKENNEN



#### Plantkenmerken

1. Het blad heeft rechte bladvoet
2. Bladstengels en jonge stengels zijn rood
3. Jonge uitlopers en knoppen zijn rood
4. Bladeren staan 'om en om' op de stengel
5. Witte bloeiaren in augustus t/m november
6. Holle stengel (lijkt op bamboe)
7. Wortels hebben kleine rode puntjes

#### 2. Waarom verspreiding VOORKOMEN?



De wortels dringen door o.a. holtes in asfalt, door elementverhardingen, in muren en funderingen, schakelkasten en buizen en drukken zo materiaal stuk of veroorzaken storingen.

Aantasting van de stabiliteit van constructies

De planten worden tot 3 meter hoog waardoor overlast en onveilige situaties voor het verkeer ontstaan. De JDK verdringt elke andere plant op groeilocaties.







# Vervolgtraject visie voor Het Mouwtje

Startbijeenkomst 4 november 2021

**gm** gemeente  
gooisemeren

# Vervolg

