



Interactieve buurtpresentatie voorlopig ontwerp (VO)

Herinrichting Graaf Wichmanlaan & omgeving

Peter van Stralen, Omgevingsmanager (gastheer)

11, 13 en 18 oktober 2022

Even voorstellen

Dave Groot, technisch manager

Frank Kool, adviseur Verkeer & Parkeren

Nicky Tolenaars, technisch manager/ontwerper

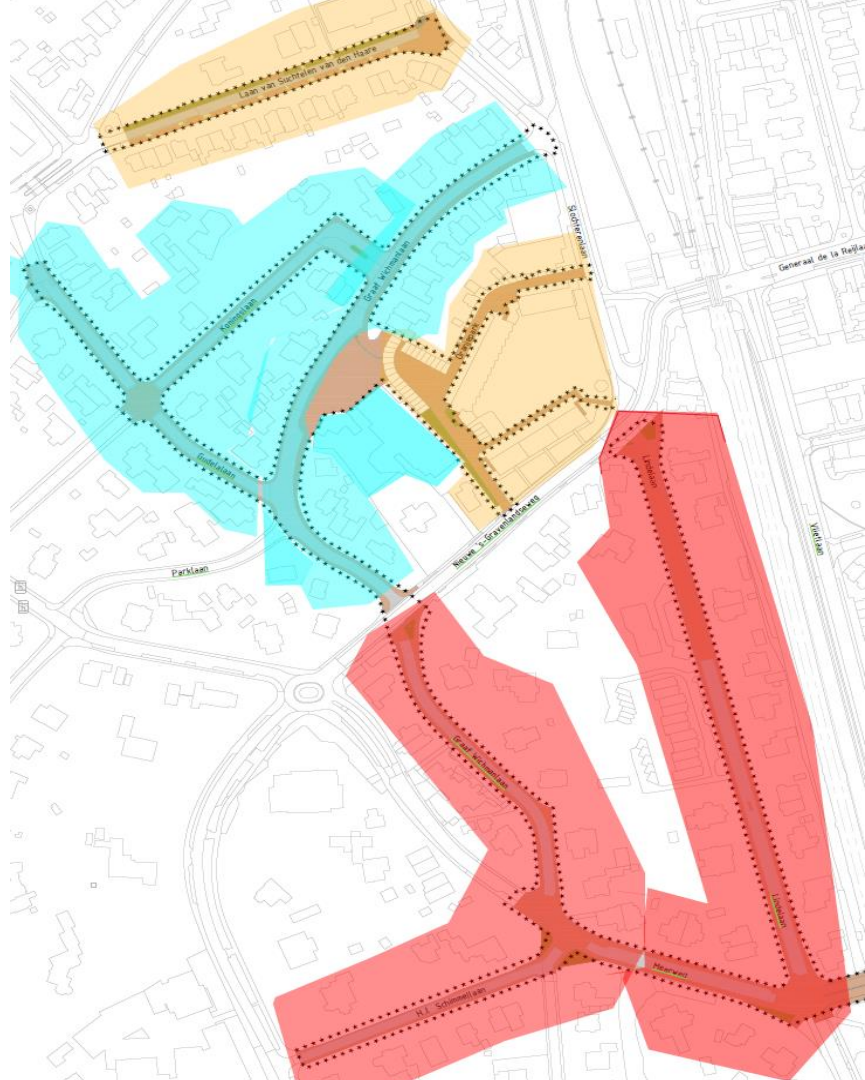
Wat kunt u vanavond verwachten?

1. **Projectgebied (Peter)**
2. **Het proces tot nu toe (Peter)**
3. **Kaders & uitgangspunten (Peter)**
4. **Presentatie Voorlopig Ontwerp (Dave)**
5. **Uitleg over het vervolgproces & behandelen vragen (Peter)**
6. **Interactieve deel (wat is goed en wat kan beter)**
7. **Samenvatting en afronding (ca. 21.00 uur)**

1. Projectgebied

Uw input over het gehele gebied is welkom!

- 11 oktober: GW-laan 'Noord', Gudelalaan en Koningslaan
- 13 oktober: Oranjepark en Laan van Suchtelen van de Haare
- 18 oktober: GW-laan 'Zuid', Meerweg, H.J. Schimmellaan en Lindelaan



Wat gaan we doen?

Integrale aanpak:

Uitvoering van al het benodigd onderhoud in één project:

- Riolering – vervangen
- Wegen – herinrichten
- Openbare Verlichting – verplaatsen en vernieuwen
- Groenvoorzieningen – renoveren en vernieuwen
- Kans voor speelplaats?



2. Het proces tot nu toe

Welke stappen zijn er gezet?

- | | |
|-----------------------------|--|
| ▪ februari 2021 | Enquête om informatie op te halen |
| ▪ juni 2021 | Nota van Uitgangspunten vastgesteld (college B&W) |
| ▪ september - december 2021 | Contracteren ingenieursbureau |
| ▪ januari 2022 – heden | Start onderzoeken en uitwerking
naar Voorlopig Ontwerp (VO) |

3. Kaders & Uitgangspunten

- Vastgesteld beleid (o.a. Mobiliteits- en Parkeervisie 2040: doorfietsroute)
- Normen & wetgeving
- Wensen van onze Convenantpartners (o.a. Vrienden van Het Spiegel, Fietzersbond, Platform Toegankelijk)
- Wensen uit de buurt (enquête)

Wensen uit de buurt

- Verminderen snelheden en verbeteren verkeersveiligheid
- Trottoirs verbreden
- Parkeren (o.a. capaciteit behouden/uitbreiden, geen betaald parkeren)
- Groenbehoud of uitbreiding
- Speelmogelijkheden voor kinderen

Zie het totaaloverzicht op gooisemeren.nl/graafwichmanlaanenomgeving

Dave Groot

Technisch manager

Riolering

Aanleg gescheiden rioolstelsel en infiltratievoorzieningen



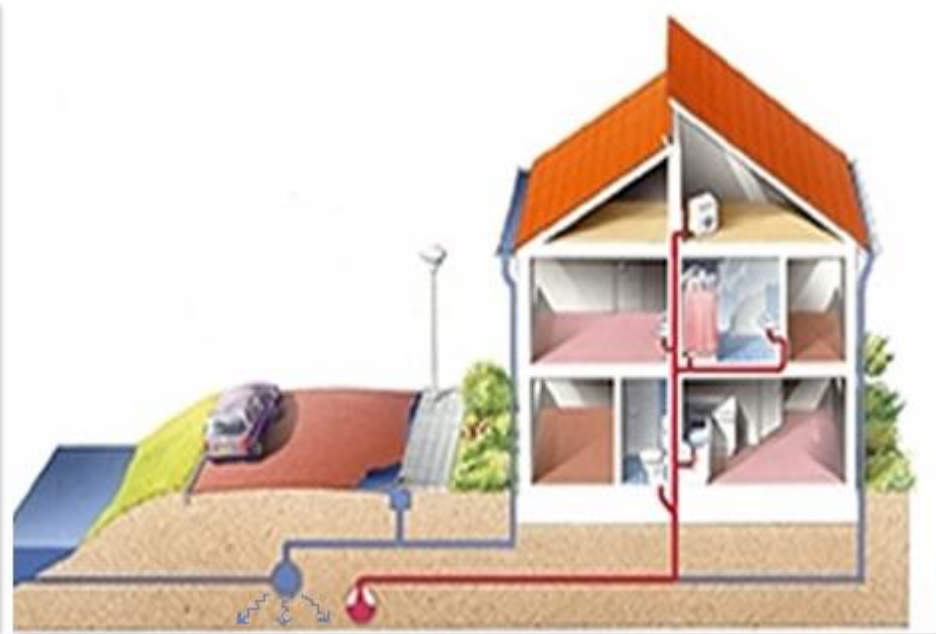
Locatie: hoek Graaf Wichmanlaan / Nassaupark

Riolering

Aanleg gescheiden rioolstelsel en infiltratievoorzieningen



Bestaande situatie: één rioolbuis (gemengde riolering)



Nieuwe situatie: Twee rioolbuizen (gescheiden riolering) met infiltratievoorzieningen

Wegen - woonstraten

Herinrichting woonstraten (toegankelijk / verblijfsgebied – 30 km/uur)

- Inrichting conform principe Duurzaam Veilig
- Toegankelijke trottoirs (rollators, wandelwagens)
- Snelheidsremmende maatregelen: plateaus / drempels



Bestaande situatie

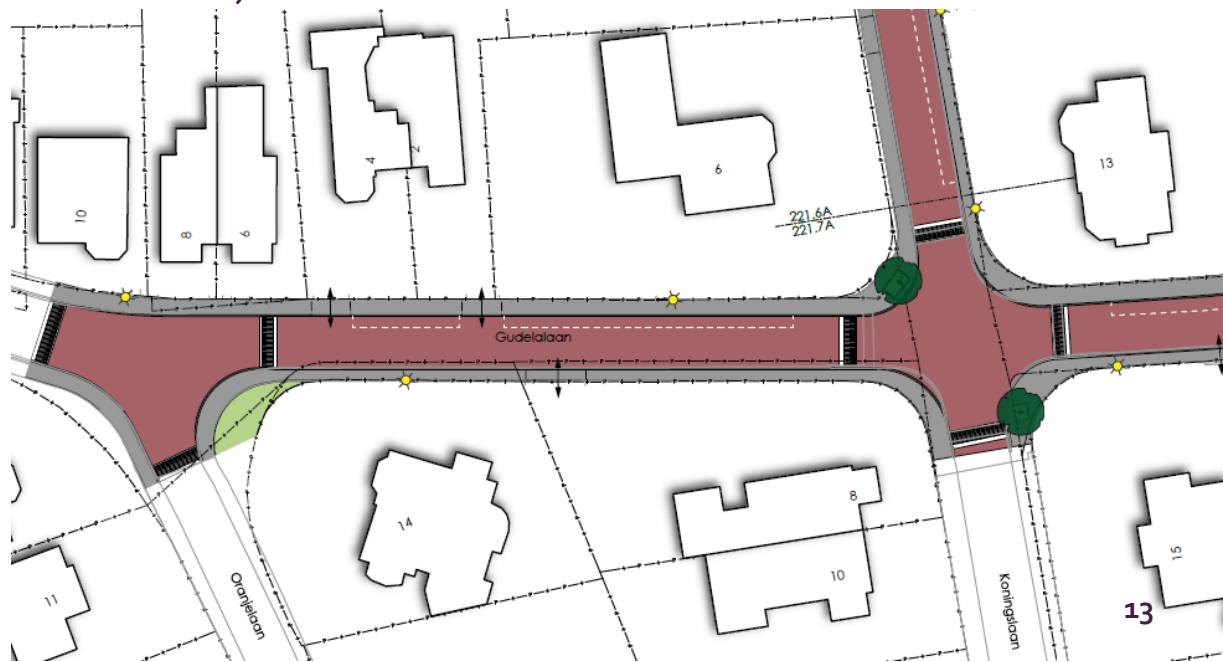


Nieuwe situatie

Wegen - woonstraten

Herinrichting woonstraten (toegankelijk / verblijfsgebied – 30 km/uur)

- Rijrichtingen wijzigen niet
- Duidelijkere parkeersituatie
- Materialisatie (asfalt eruit, klinkers erin)
- Beschermd dorpsgezicht



Parkeren

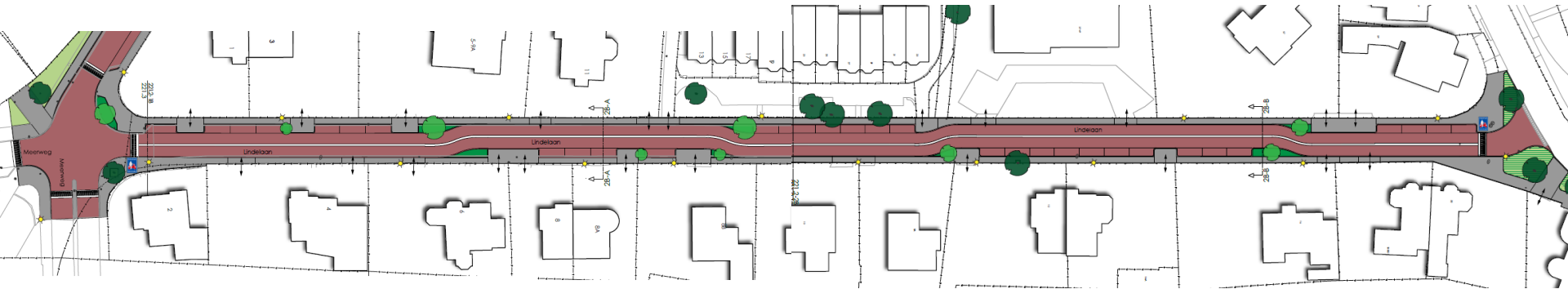
- Geen wijziging parkeerregime (parkeren met vergunning)
- Parkeren op de rijbaan en/of in langspaarkeerhavens
- Verbeteren zichtbaarheid parkeren (materialisatie)



Wegen – doorfietsroute Lindelaan

Goed en veilig op weg

- Aanmoedigen fietsgebruik en verminderen autogebruik
- Realiseren doorfietsroute: auto is te gast
- Ruimte voor fietsers (en fietsvoorzieningen)
- Ruimte voor groen
- Besluit materialisatie (rood asfalt of klinkers): volgt in volgende fase



Openbare Verlichting

Verplaatsen & vernieuwen



Nieuwe armaturen



Midden in voetpad?!



Overhangend groen

Groenvoorzieningen

Behouden en versterken

Kenmerken Het Spiegel:

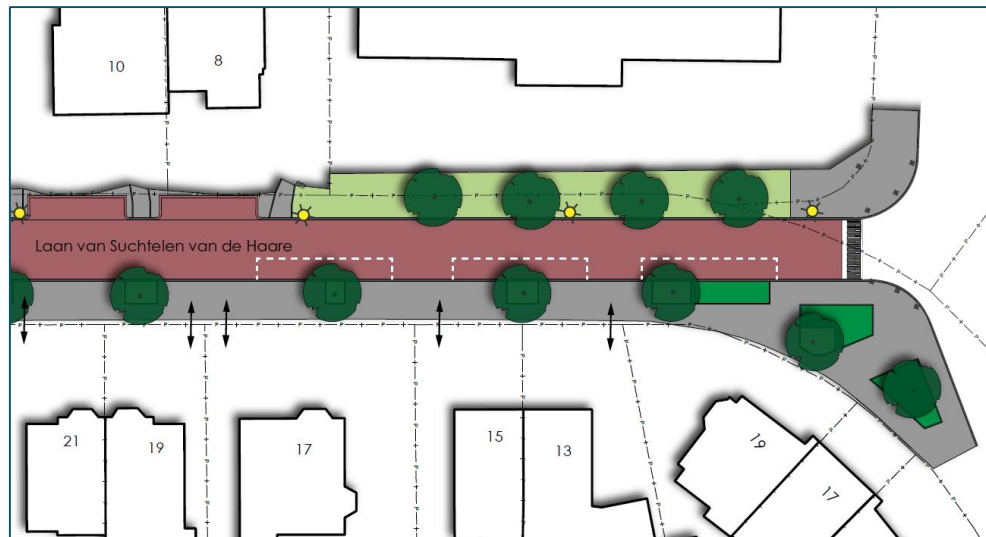
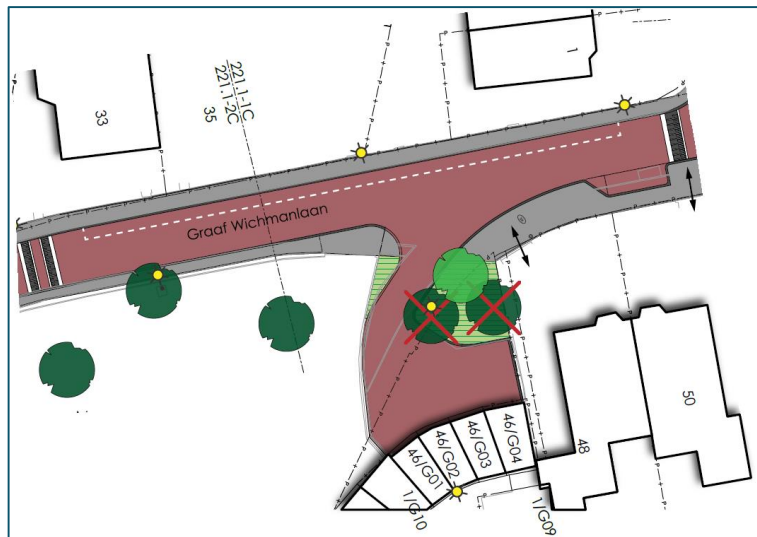
- Groene parkachtige uitstraling, lommerijke bochtige lanen
- Villa's op ruime (groene) percelen
- Weinig groen in openbare ruimte



Groenvoorzieningen

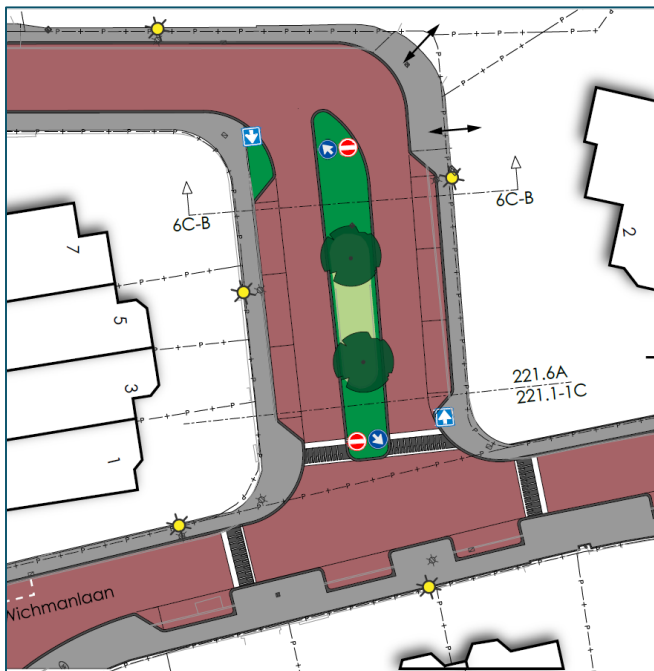
Renovatie en nieuw

- Uitbreiden openbaar groen daar waar het kan (aanplant extra bomen en beplanting)
- Renoveren plantvakken
- Ontwerp groen in volgende fase
- Combinatie speelplek en extra groen Koningslaan?

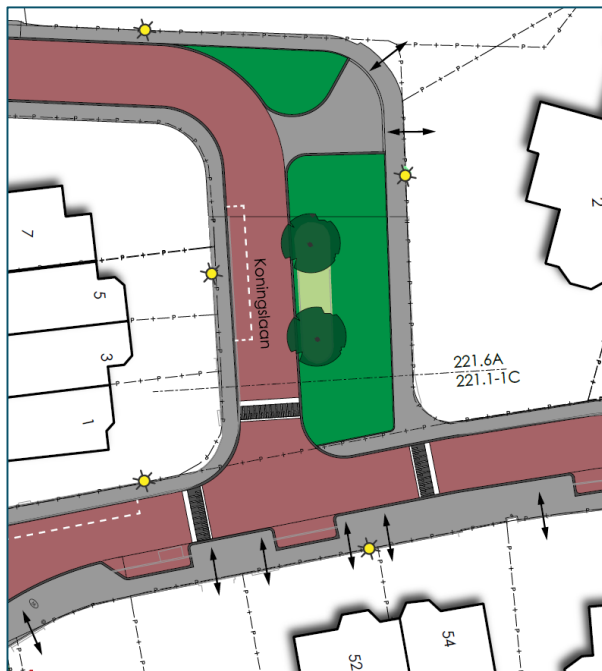


Speelplaats Koningslaan

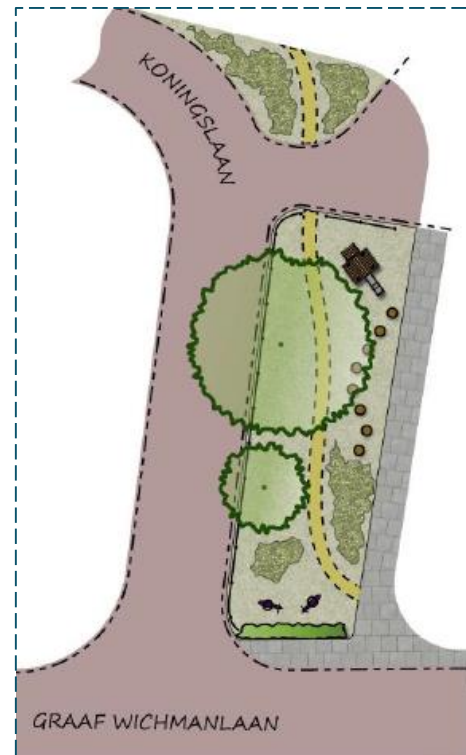
- Speelplaats voor kinderen 0-5 jaar
- Nieuwe speeltoestellen
- Opties nader te bepalen i.o.m. buurtkinderen?



Optie: vergroenen middenstrook



Optie: vergroenen én speelplek



Mogelijke invulling speelplek

6. Vervolgproces

Uw mening telt

Reageren kan

- Vanavond aan tafel of via een afgedrukt formulier
- Tot 1 november: online via gooisemeren.nl/graafwichmanlaanenomgeving

Volgende stappen

- Verwerken opbrengst & terugkoppeling ontwerp sessies per brief
- Uitwerken naar een Definitief Ontwerp
- Buurtbijeenkomst Definitief Ontwerp & start formele inspraaktermijn
- Vaststelling Definitief Ontwerp door College B&W
- Verwachte start uitvoering: begin 2024

Algemene vragen?



7. Interactief deel (ca. 30 min)

Uw mening telt!

Bedankt en wel thuis!