

GEBRUIKSOPPERVLAK/VERBLIJFSGEBIED NIEUWBOUW APPARTEMENTENGEBOUW DRIFTWEG NAARDEN

Opdrachtgever: [REDACTED]
Driftweg
Naarden

Datum: 07 oktober 2022
Project: Driftweg
Naarden

slot ARCHITECTUUR
Kamille 4
7261 JR Ruurlo
[REDACTED]

APPARTEMENT 3

GEBRUIKSOPPERVLAK: 154,3 M2
VERBLIJFSGEBIED: 116,3 M2
 $154,3 \text{ M2} \times 55\% = 94,8 \text{ M2} < 116,3 \text{ M2}$
VOLDOET

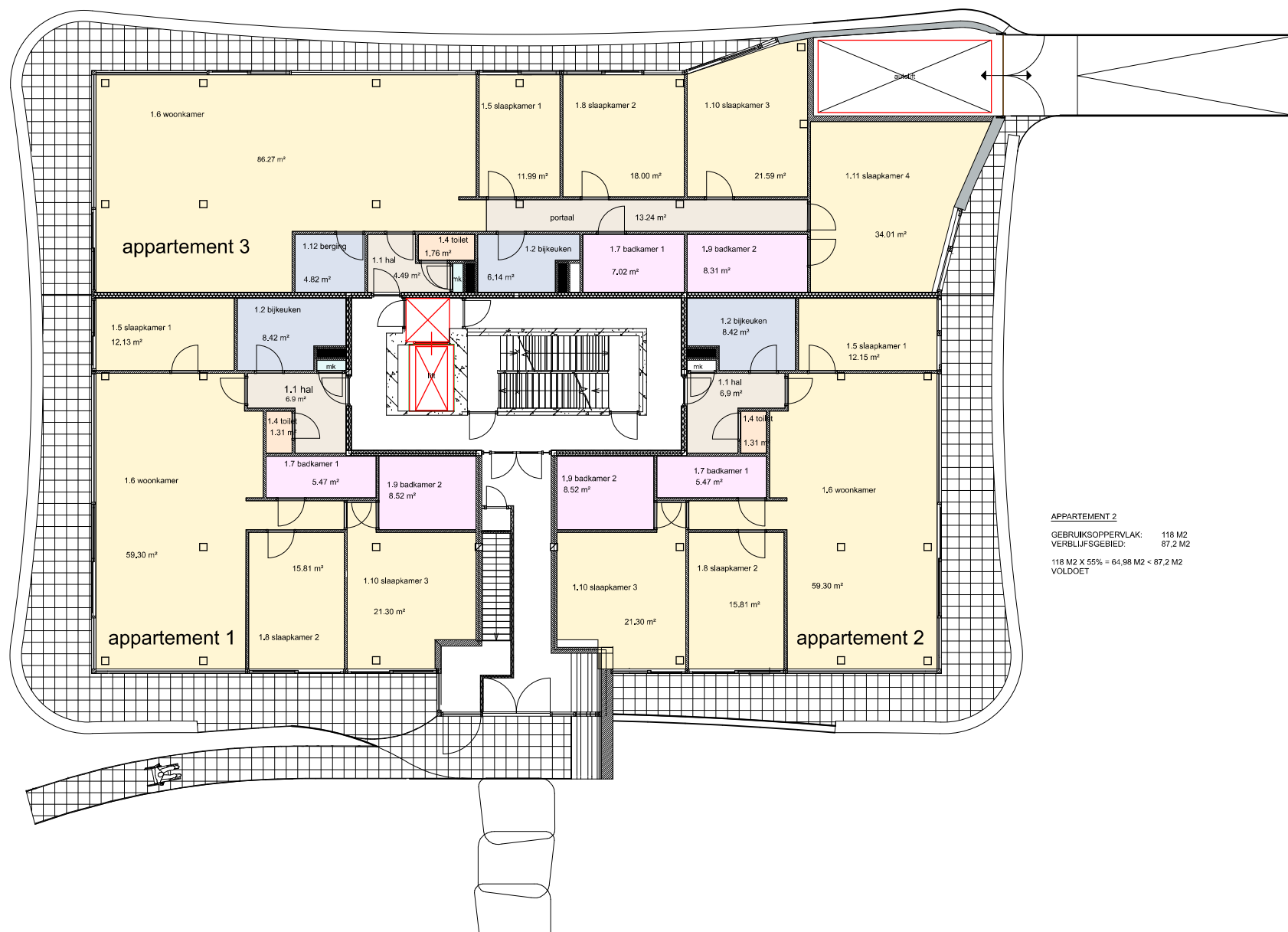
- VERBLIJFSGEBIED
- TOILETRUIMTE
- ONBENOEMDE RUIMTE
- BADRUIMTE
- VERKEERSRUIMTE
- METERKAST

APPARTEMENT 1

GEBRUIKSOPPERVLAK: 118 M2
VERBLIJFSGEBIED: 87,2 M2
 $118 \text{ M2} \times 55\% = 64,98 \text{ M2} < 87,2 \text{ M2}$
VOLDOET

APPARTEMENT 2

GEBRUIKSOPPERVLAK: 118 M2
VERBLIJFSGEBIED: 87,2 M2
 $118 \text{ M2} \times 55\% = 64,98 \text{ M2} < 87,2 \text{ M2}$
VOLDOET



APPARTEMENT 6

GEBRUIKSOPPERVLAK: 124,5 M2
VERBLIJFSGEBIED: 96,48 M2
124,5 M2 X 55% = 78,41 M2 < 96,48 M2
VOLDOET

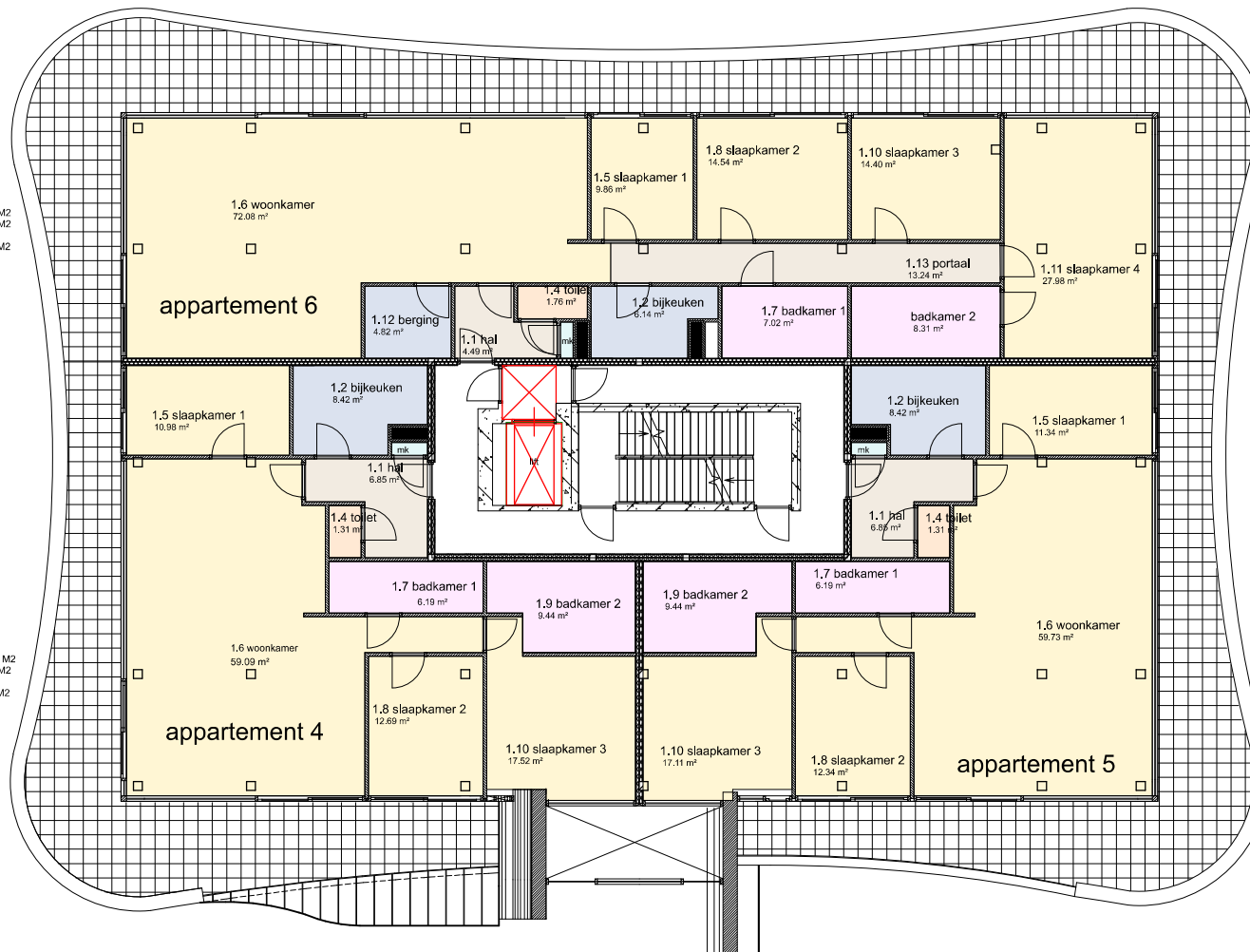
- VERBLIJFSGEBIED
- TOILETRUIMTE
- ONBENOEMDE RUIMTE
- BADRUIMTE
- VERKEERSRUIMTE
- METERKAST

APPARTEMENT 4

GEBRUIKSOPPERVLAK: 115,45 M2
VERBLIJFSGEBIED: 82,85 M2
115,45 M2 X 55% = 63,5 M2 < 82,85 M2
VOLDOET

APPARTEMENT 5

GEBRUIKSOPPERVLAK: 115,45 M2
VERBLIJFSGEBIED: 82,85 M2
115,45 M2 X 55% = 63,5 M2 < 82,85 M2
VOLDOET



APPARTEMENT 9

GEBRUIKSOPPERVLAK: 152,49 M2
 VERBLIJFSGEBIED: 105,31 M2
 152,49 M2 X 55% = 83,87 M2 < 105,31 M2
 VOLDOET

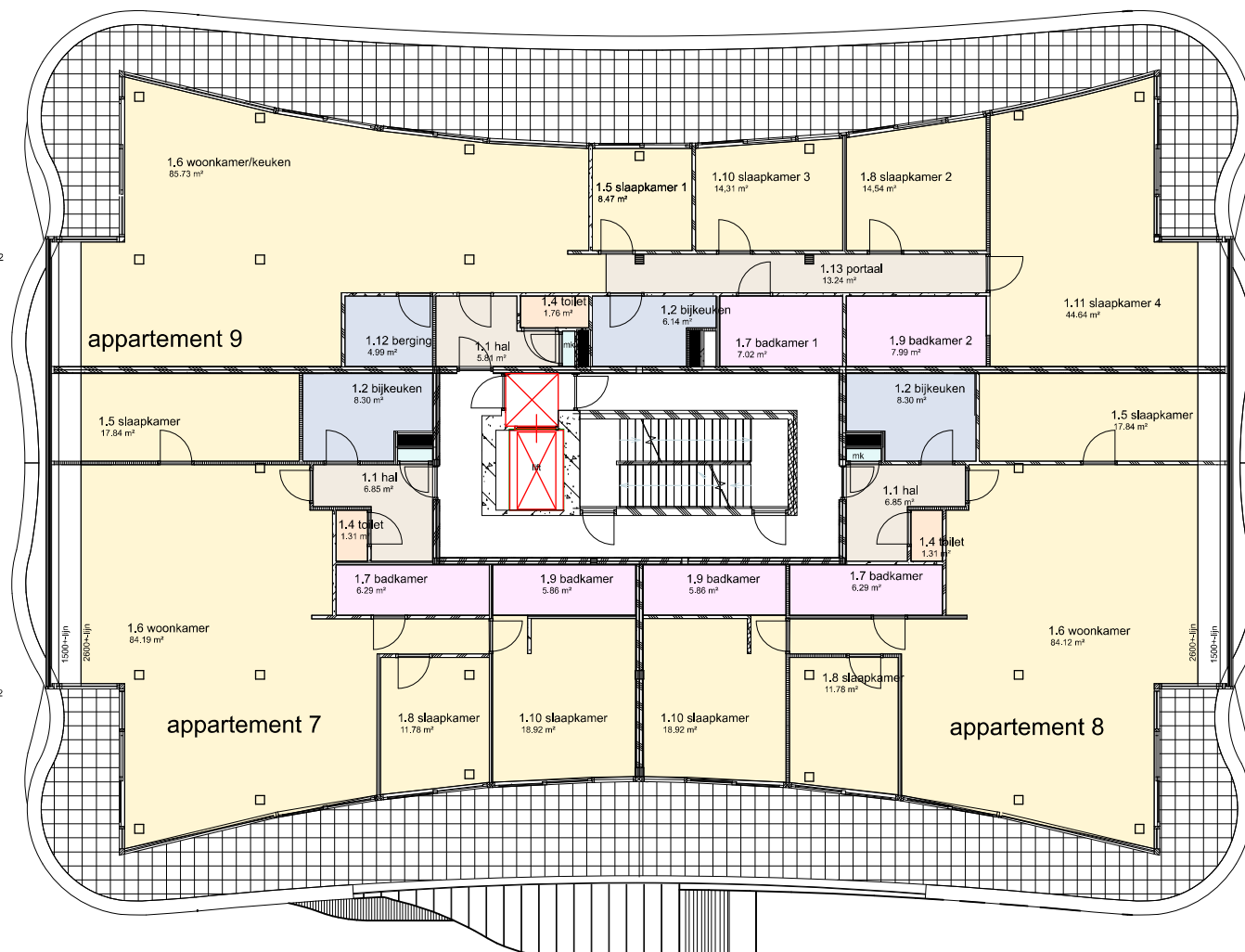
- VERBLIJFSGEBIED
- TOILETRUIMTE
- ONBENOEMDE RUIMTE
- BADRUIMTE
- VERKEERSRUIMTE
- METERKAST

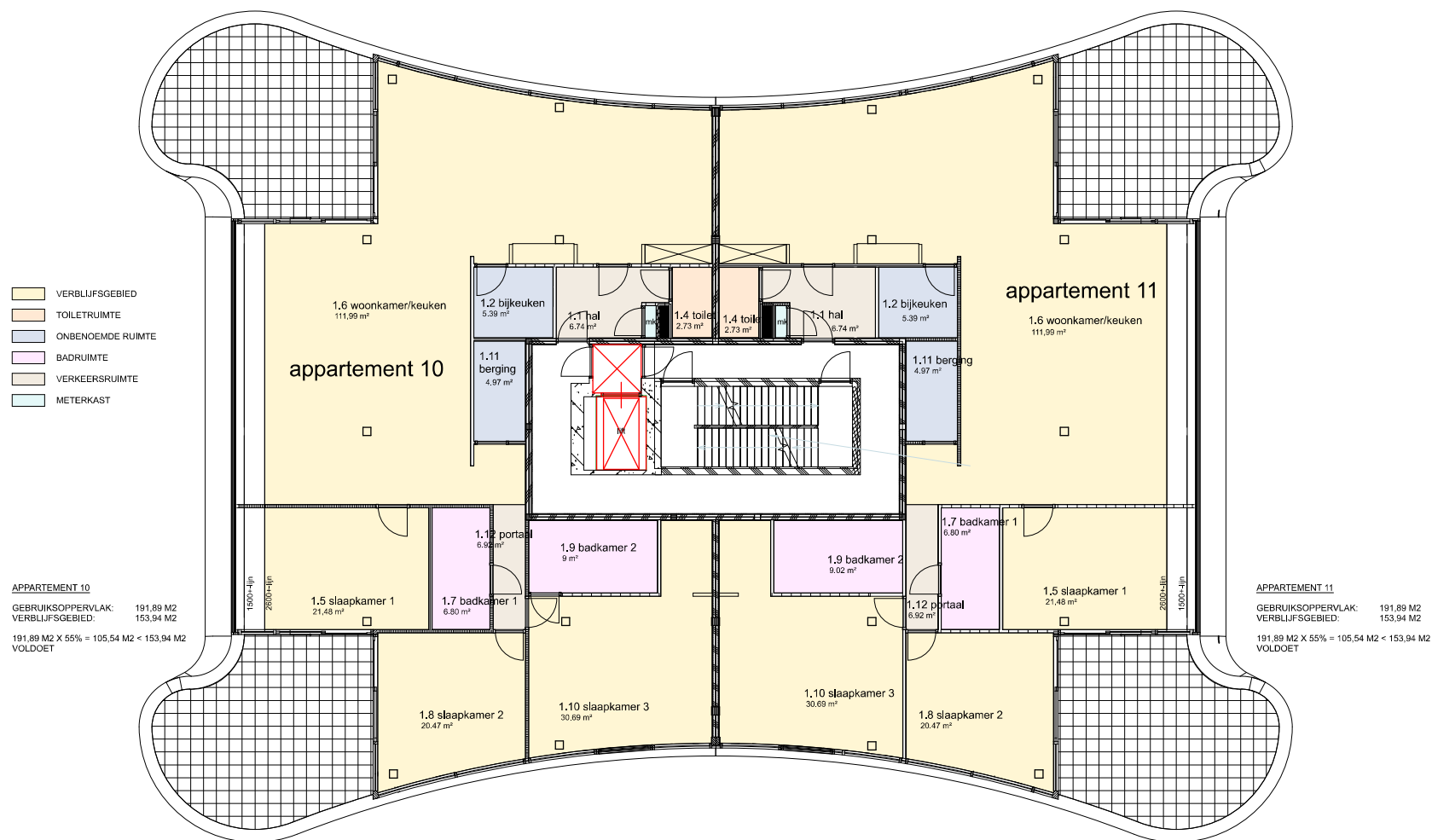
APPARTEMENT 7

GEBRUIKSOPPERVLAK: 139,40 M2
 VERBLIJFSGEBIED: 110,39 M2
 139,40 M2 X 55% = 76,67 M2 < 110,39 M2
 VOLDOET

APPARTEMENT 8

GEBRUIKSOPPERVLAK: 139,40 M2
 VERBLIJFSGEBIED: 110,39 M2
 139,40 M2 X 55% = 76,67 M2 < 110,39 M2
 VOLDOET





Behoort bij besluit van B&W
 No: HZ_WABO-22-1441
 zaaknr: 2428483
 d.d. 08-11-2022

namens hen,
 Het hoofd van de afdeling
 Vergunningen, Toezicht en Handhaving

