

SCHOOTSVELDEN ZUIDWEST MUIDEN

INRICHTINGSPLAN P1

definitief ontwerp

16-06-2021

INHOUD

1	inleiding	3
1	huidige situatie in beeld	4
2	ontwikkeling en historie	5
3	definitief ontwerp	7
4	routing	11
5	beeldkwaliteit	12
6	beplantingsplan	13
7	sortiment	14

1 inleiding

Ten zuidwesten van de vesting Muiden, tussen de vesting en de A1, ligt een gebied wat ingrijpend is veranderd door de verlegging van de A1. De opgaven voor deze 'Schootsvelden Zuidwest' maken onderdeel uit van het Tracébesluit voor de wegverlegging en een aantal deelprojecten van het programma 'Verder met de Vesting Muiden' vallen in dit gebied zoals de herinrichting van P1 en de uitbreiding van het Muiderbos.

In eerdere stukken als het Ontwikkelplan Verder Met De Vesting Muiden (jan 2014), het Landschapsplan Schootsvelden zuid (juni 2018) en de visie Muiden Zuidwest (april 2019) is het streefbeeld voor dit gebied door de raad vastgesteld.

Met het voorliggende Inrichtingsplan krijgt Muiden een goed functionerende P1 met brandweerlocatie én een representatieve entree van Muiden met herstel van de historische landschapsstructuur van de Schootsvelden en het Muiderbos. Het eindresultaat is een heldere en mooie entree van Muiden en een goed bereikbare parkeervoorzieningen (P1) aan de rand van Muiden. Met de herinrichting geeft Gooise Meren uitwerking aan de afspraken uit het gebiedsprogramma 'Verder met de Vesting Muiden'.

Deze bundel vormt een toelichting op het inrichtingsplan wat in de periode eind 2020 tot juni 2021 is opgesteld. Op een interactieve manier is het plan met bewoners en belanghebbenden besproken. In deze rapportage wordt vanuit de huidige situatie, de ontwikkeling en historie het definitief ontwerp getoond. Vervolgens wordt ingegaan op de routing, de beeldkwaliteit en op het beplantingsplan en het sortiment.



*luchtfoto situatie zuidzijde Vesting Muiden na aanleg Aquaduct A1 en huidige P1
Aquaduct Vechtzicht Muiden - Copyright Rijkswaterstaat (bron: <https://www.zja.nl/nl/page/4809/aquaduct-vechtzicht-muiden>)*

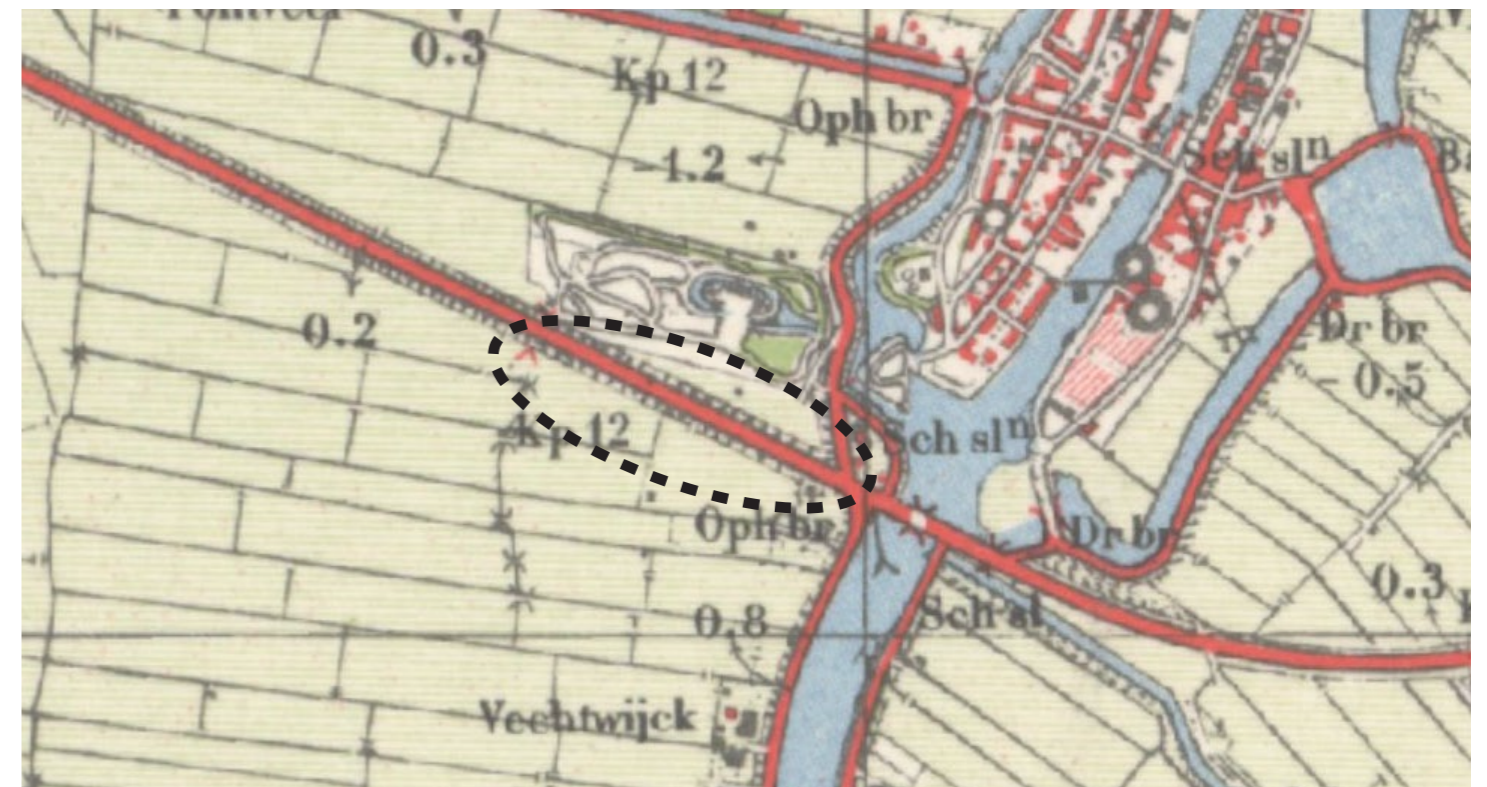
2 huidige situatie in beeld



3 ontwikkeling en historie



1858

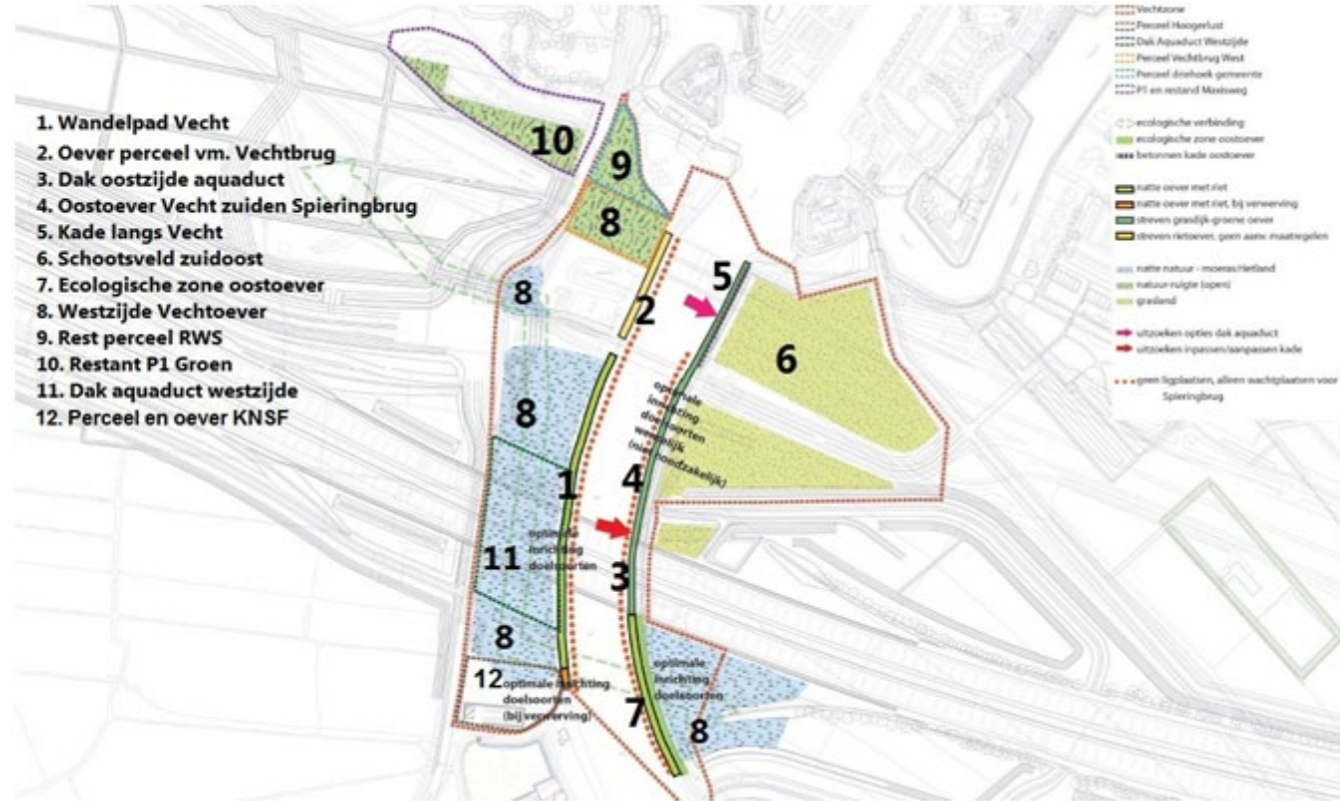


1950 (topotijdreis)



2000 (topotijdreis)

context en aangrenzende plannen



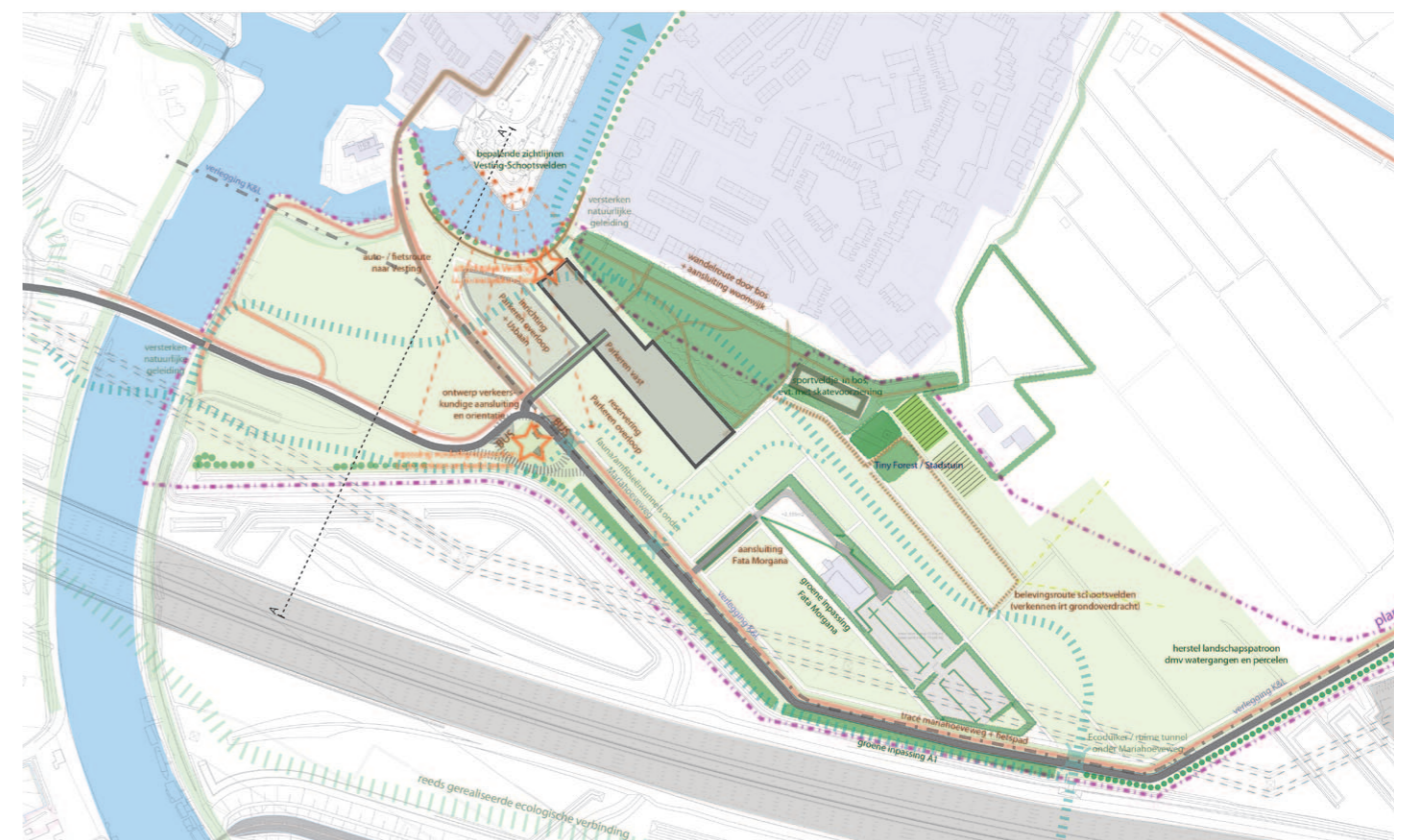
Uitgangspunten Vechtoevers Regio-RWS-SaaOne (2018)



concept V0 P1 Muiden (2020)

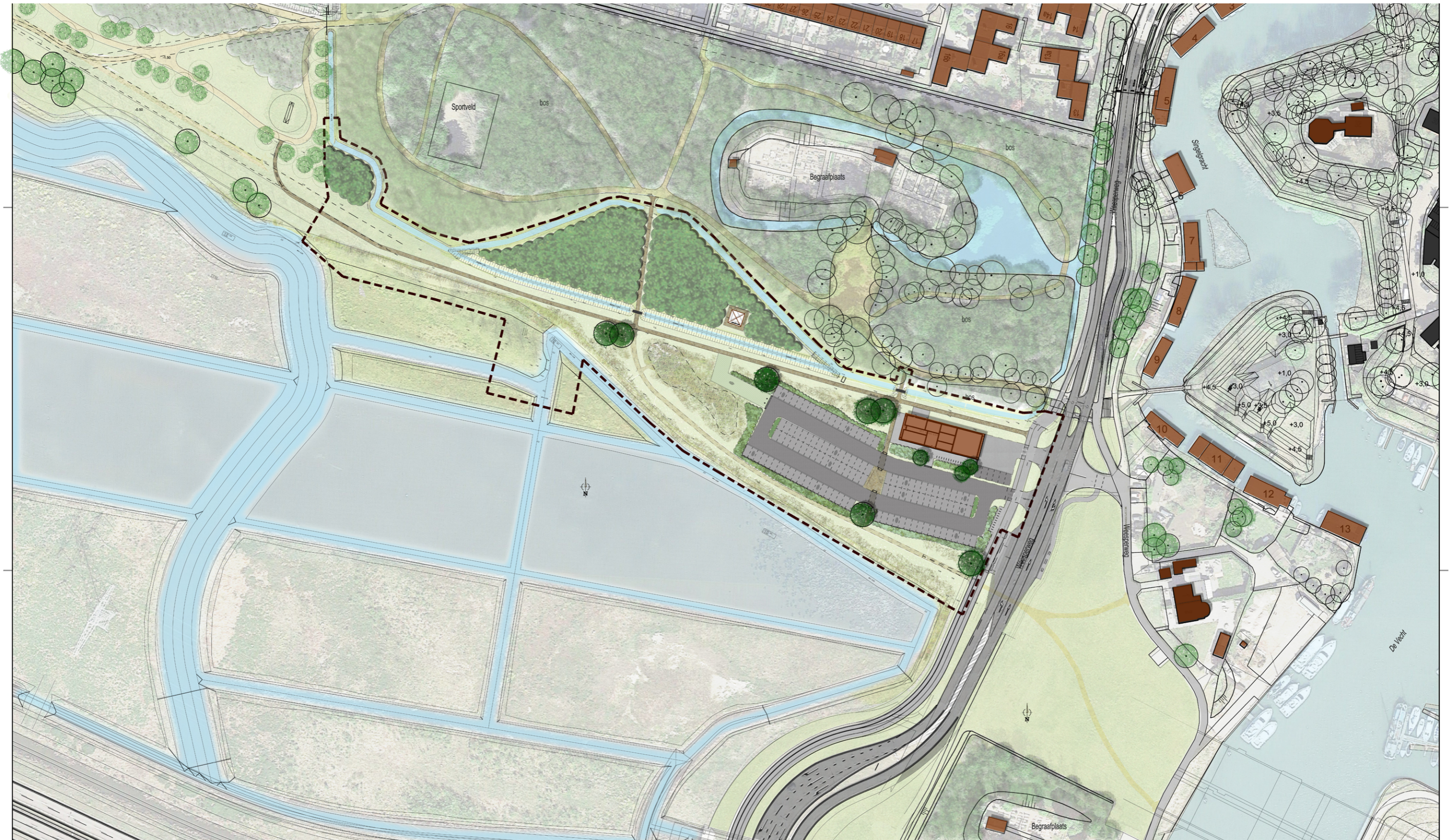


Inrichting 4 deelgebieden Diemerscheg, Overzicht deelgebied DB, Waterlandtak West (Provincie NH, 2020)



Structuurkaart Nota van Uitgangspunten Schootsvelden Oost Muiden (2019)

4 Definitief Ontwerp



0 50m

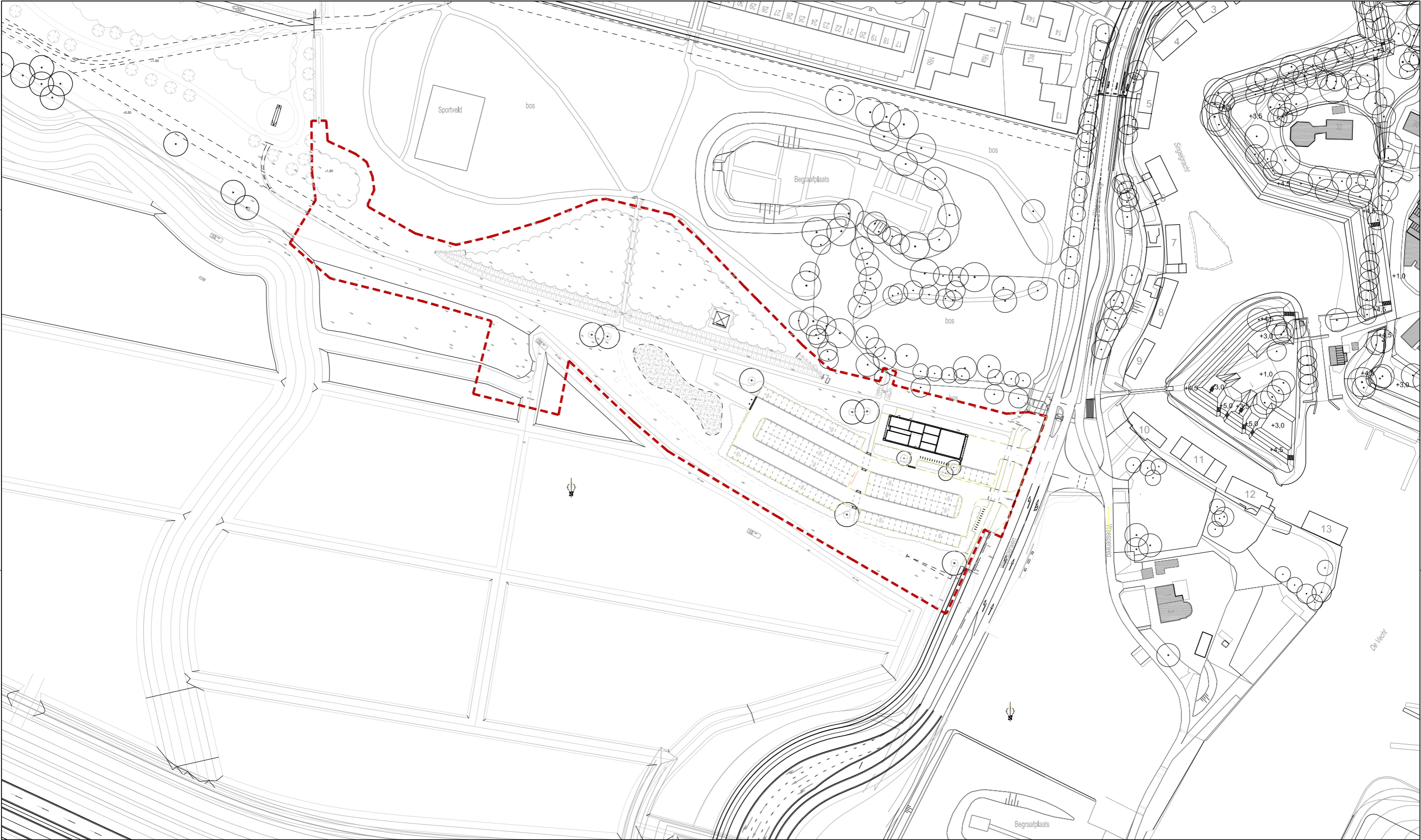


[illegible]

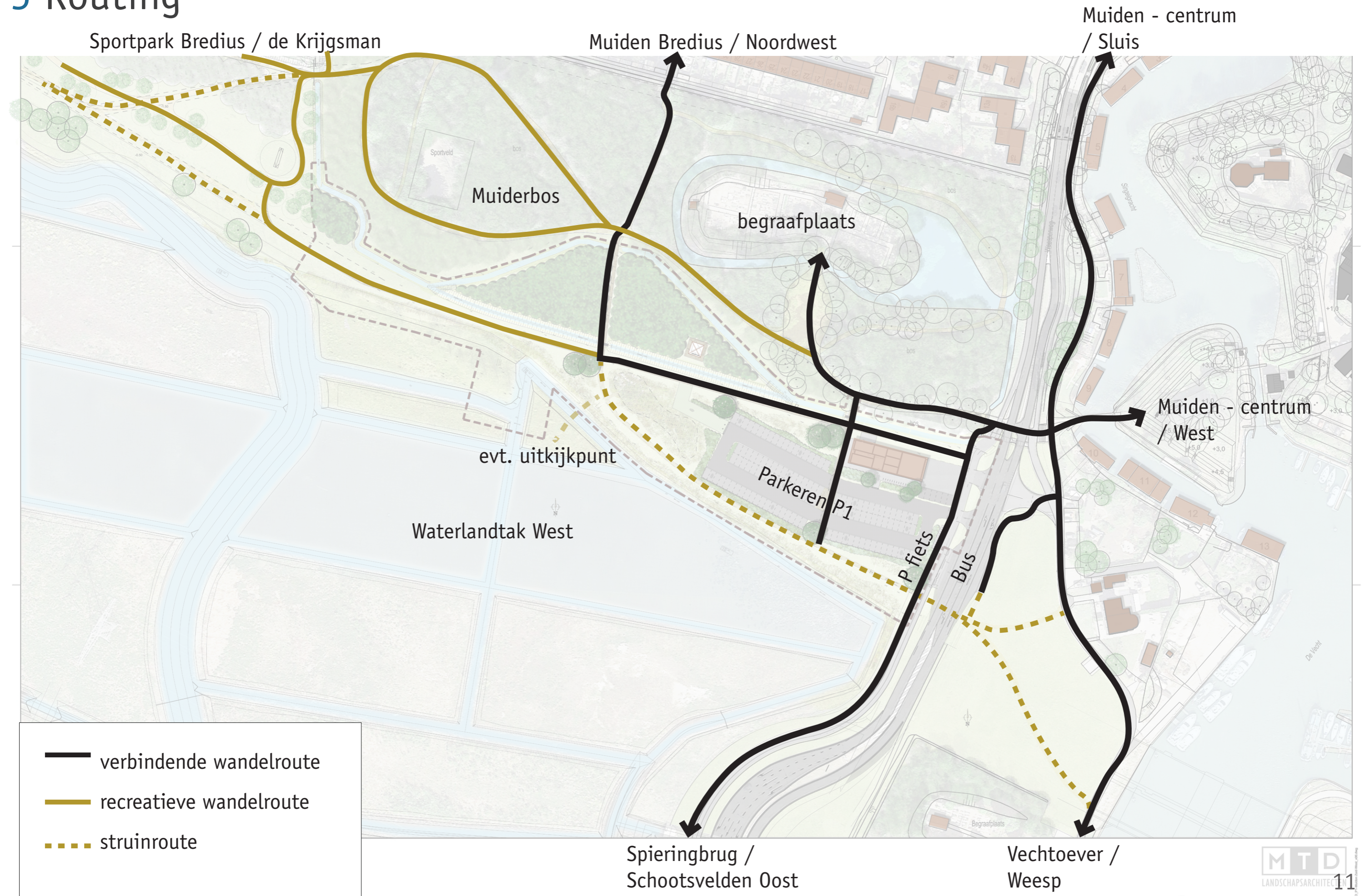
[illegible]

PI - SCHOOTSVELDEN ZUIDWEST MUIDEN

DEFINITIEF ONTWERP



5 Routing



6 beeldkwaliteit

brandweerkazerne



ontwerp brandweerkazerne (bron: Architectenburo Galesloot)



brandweerkazerne vanaf Weesperweg / Marioahoeveweg (bron: Architectenburo Galesloot)

omgeving / P1

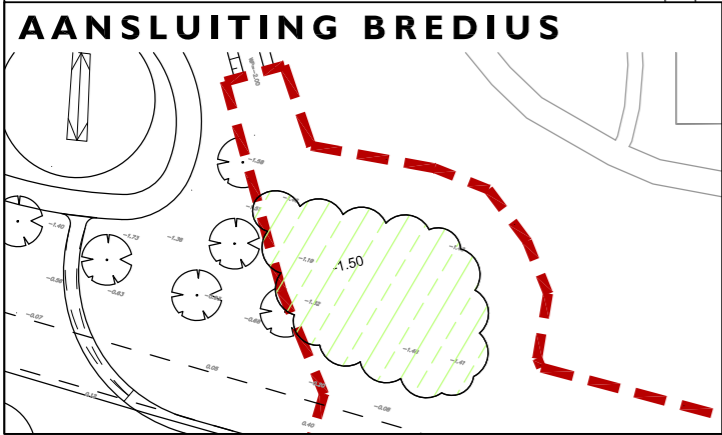
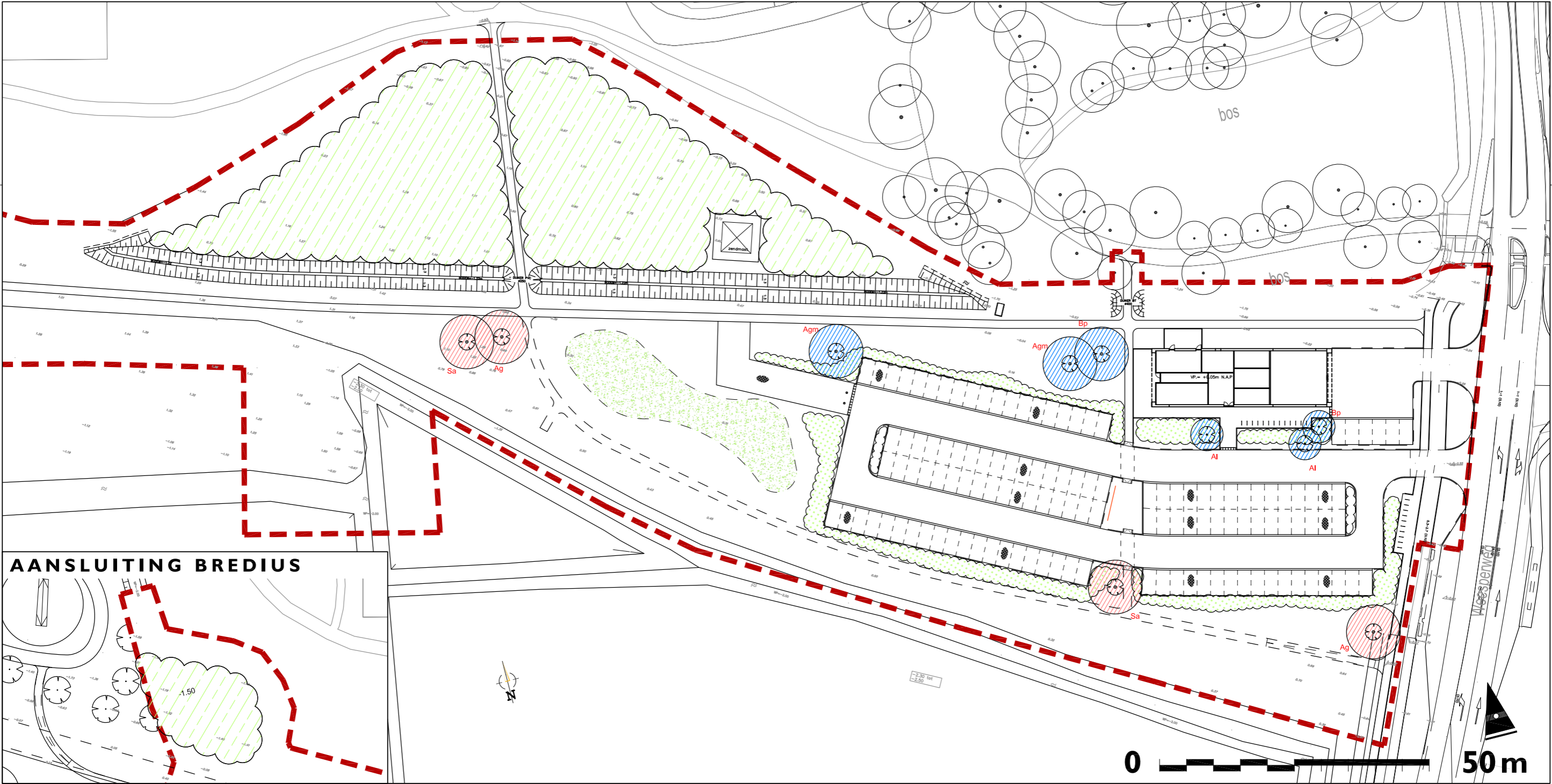


referentie Entreezone met fietsparkeren en groene overgang gebouw-parkeren (Activum Hoogeveen, MTD landschapsarchitecten)



referentie groen parkeerterrein

7 beplantingsplan



LEGENDA
BESTRATING

aanbrengen bos
onderlinge afstand: 4.00m (1 per 16m2)
plantmaat: 18-20

nieuwe bomen
plantmaat: 25-30

20% Salix alba (Schietswilg)
20% Populus tremula (Ratelpopulier)

10% Populus alba (Witte abeel)
10% Alnus glutinosa (Zwarte els)

15% Betula pubescens (Zachte berk)
15% Quercus robur (Zomereik)

10% Ulmus 'Lobel' (Iep)

Sa - Salix alba (Schietswilg)
Ag - Alnus glutinosa (Zwarte els)

nieuwe meerstammige bomen
plantmaat: 300/400, min. 3-taks

nieuwe landschappelijke haag
onderlinge afstand: 0.50m
plantmaat: 100/125

inzaaien ruig grasland

Bp - Betula pubescens (Zachte berk)
Agm - Alnus glutinosa (Zwarte els)
AI - Amelanchier lamarckii (Krentenboompje)

25% Acer campestre (veldesdoorn)
25% Corylus avellana (Gewone hazelaar)
25% Crataegus laevigata (Meidoorn)
25% Euonymus europaeus (Kardinaalsmuts)

2901.24
werknummer

BP
bladnummer

project

plaats

tekening

schaal

versie1

versie

PI - SCHOOTSVELDEN

MUIDEN

ONTWERPFASE

DO - BEPLANTINGSPLAN

1:500

23-10-2020

04-06-2021

RL

RL

MTD
LANDSCHAPSARCHITECTEN

MTD landschapsarchitecten | Zuid-Willemsvaart 142 | Postbus 5225 | 5201 GE 's-Hertogenbosch
T 073 6125033 | F 073 6136665 | E mtd@mtdls.nl | I www.mtdls.nl

formaat A2

2901-24_DO_P1-Muiden Zuid-West_v08.dwg

8 sortiment

bomen - bos



Salix alba - Schietwilg



Populus tremula - Ratelpopulier



Populus alba - Witte abeel



Alnus glutinosa - Zwarte els



Betula pubescens - Zachte berk



Quercus robur - Zomereik



Ulmus 'Lobel' - Iep

bomen - solitairen parkeerplaats



Betula pubescens - Zachte berk (meerstammig)



Alnus glutinosa - Zwarte els (meerstammig)



Amelanchier lamarckii - Krentenboompje

bomen - rand waterlandtak



Salix alba - Schietwilg



Alnus glutinosa - Zwarte els

losgroeïende haag



ruig grasland



schootsvelden (beeld huidige situatie)



