



Online bijeenkomst Muiden Zuidwest

Herinrichting P1 en omgeving en de brandweerkazerne

15 april 2021

Welkom!

We beginnen over enkele minuten. De bijeenkomst duurt tot uiterlijk 20.45 uur

- Tijdens de bijeenkomst kunt u vragen stellen via de **Q&A knop** onder in uw scherm.
- We nemen deze online bijeenkomst op. U kunt deze nog tot en met 23 april terugkijken en reageren.
- Vanaf morgen vindt u alle informatie uit deze bijeenkomst op onze **gooisemer.nl/vestingmuiden** kies het deelproject Muiden Zuidwest

Doel van de avond

Het planproces

- Verder met de Vesting (*Ernest Pelders*)
- Waar staan we nu? (*Hilde van Zuijlen*)

De ontwerpen

- Rondon parkeerplaats P1 (*Mathe van Kranenburg*)
- De brandweerkazerne (*Andre Galesloot*)

Parkeren en fasering

- capaciteit buiten de kern van Muiden (*Jan Jobse*)
- Fasering (*Meindert Heemstra*)

Conclusie en vervolg besluitvorming



Verleden, heden en toekomst



Aantrekkelijke vestingstad voor inwoners en bezoekers - leefbaar én bereikbaar -
cultuurhistorische en recreatieve waarden versterken

Algemene aanleiding

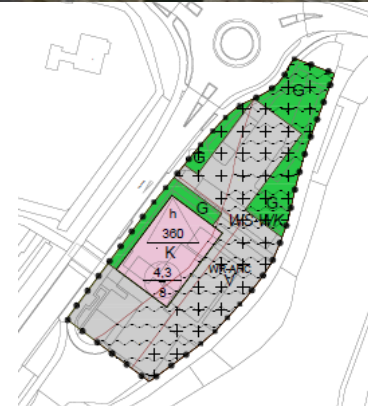
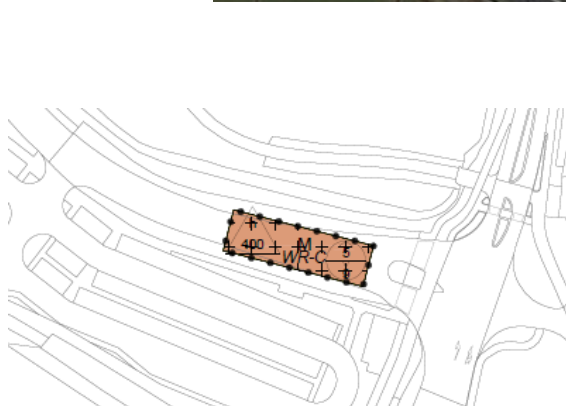
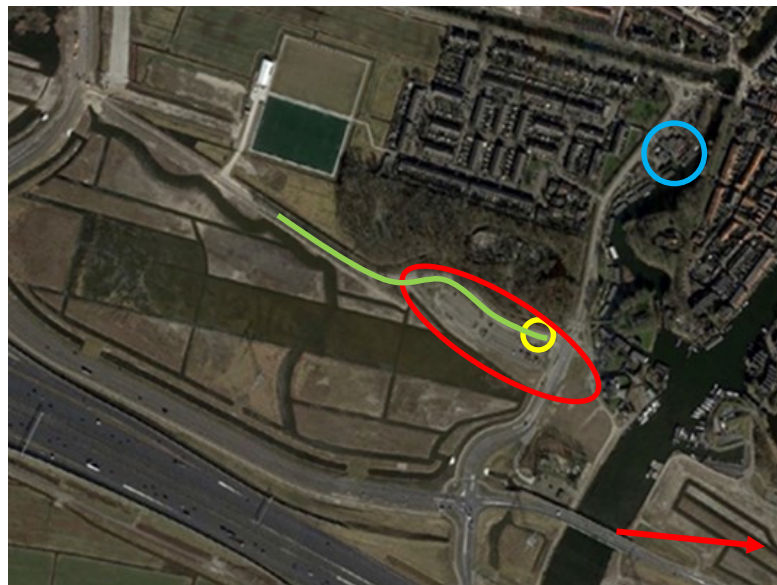


Stand van zaken programma VmdVM



Waar staan we?

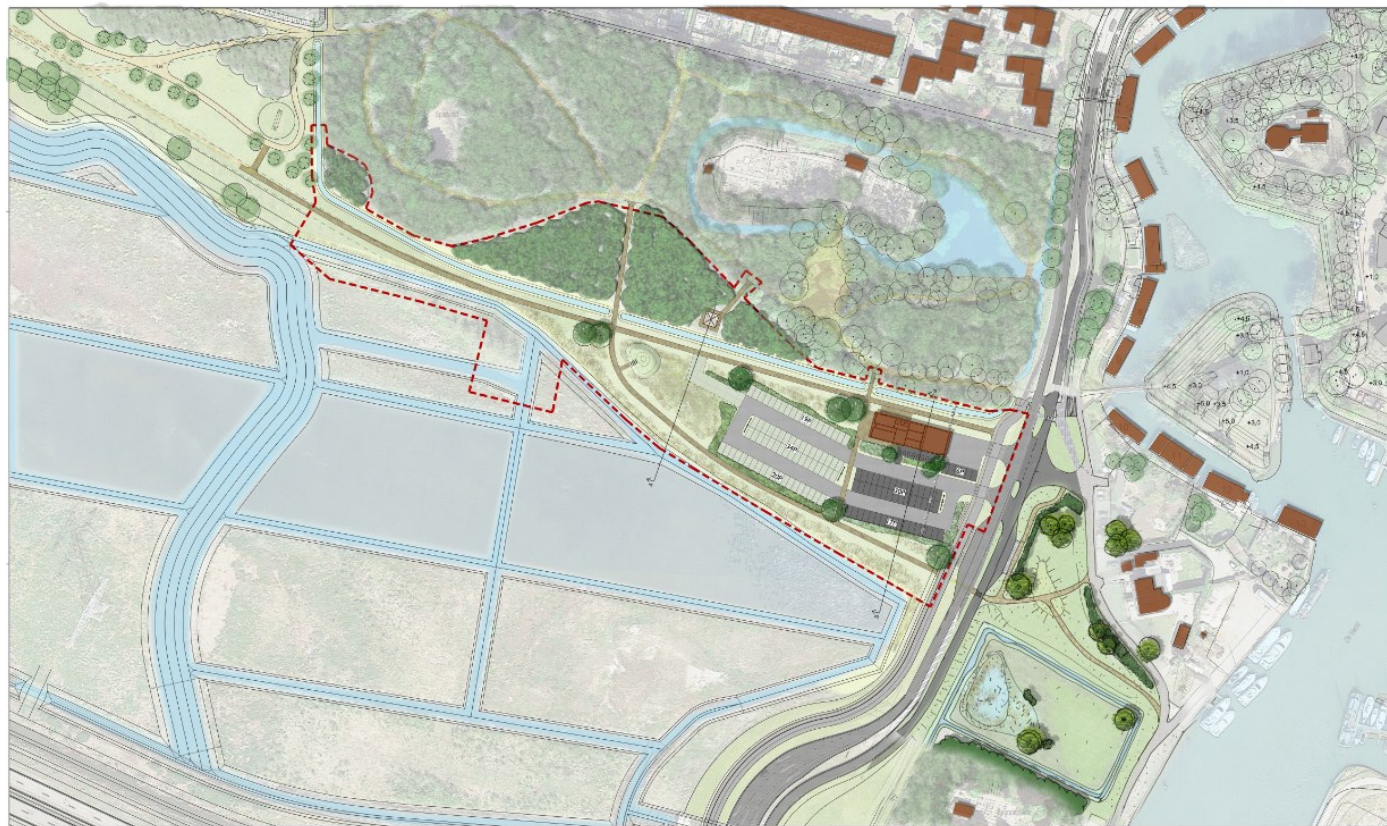
- Verder met de Vesting Muiden
- Visie Muiden zuidwest 2019
- Afspraken met Rijkswaterstaat en de makelaar
- Informatieavond 2 juli 2020
- Bestemmingsplan zuidwest
- Schootsvelden zuidoost en mobiliteitsvisie
- Entree naar Muiden
- Ontwerp brandweerkazerne en P1
- Oude entree naar de Bredius

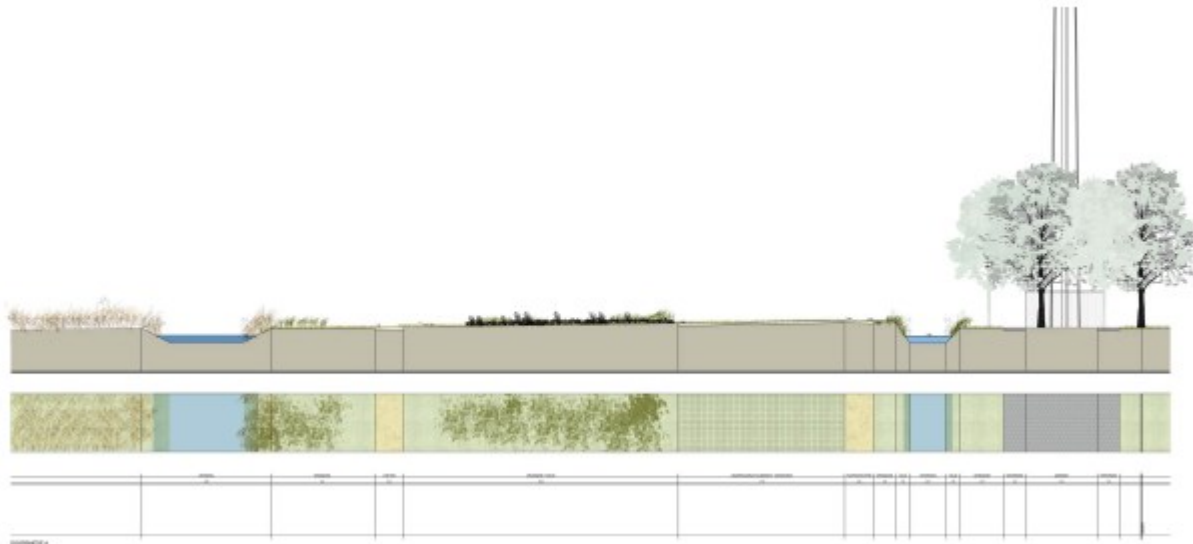




PI - SCHOOTSVELDEN ZUIDWEST MUIDEN

CONCEPT VOORONTWERP





referenties

brandweerkazerne (genieloods) + fietsparkeren



brandweerkazerne Broek in Waterland



Genieloods Fort Vochten



Genieloods Werk aan het Spoor



Entreezone met fietsparkeren en groene overgang
gebouw-parkeren (Activum Hoogeveen)

uitkijkpunt - heuvel



parkeerplaats



parkeerplaats groen deel (asfalt en grasstenen)



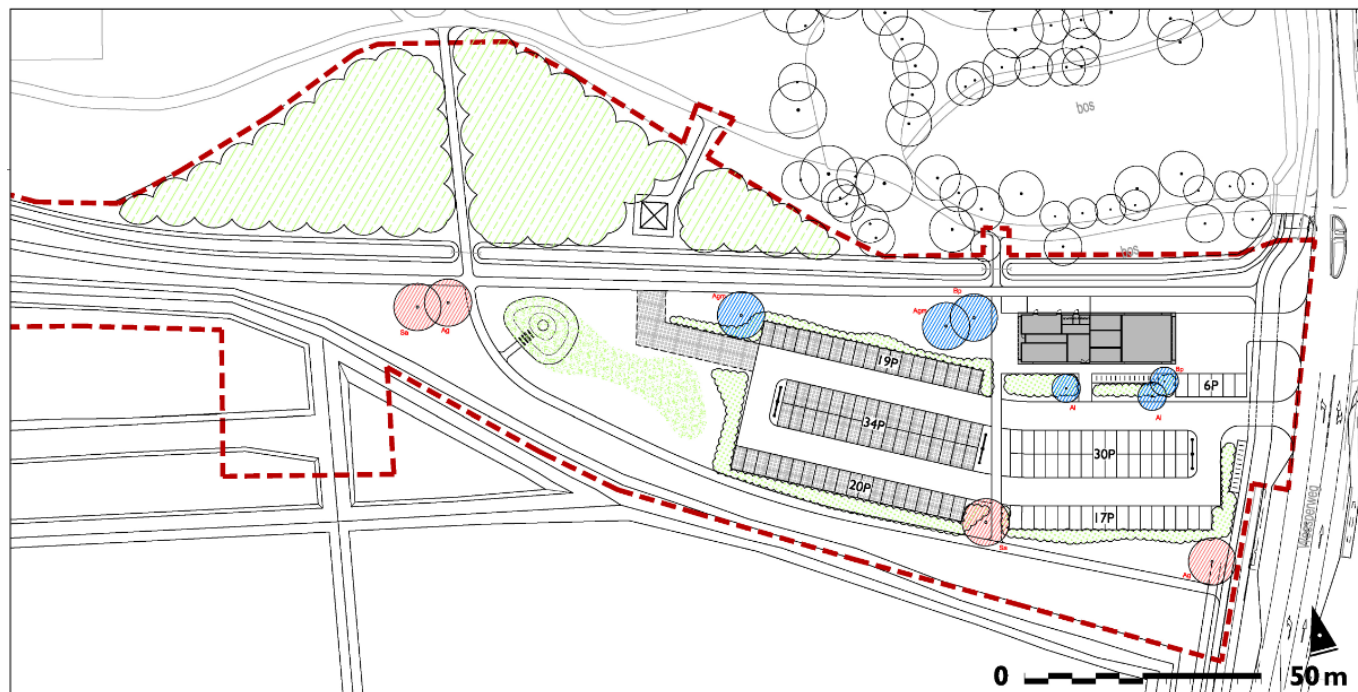
parkeerplaats verhard deel (lichtgrijs afgestrooid asfalt en grijs betonstraatsteen, evt. waterpasserend uitvoeren)

verlichting



Bepantingsplan

PI - SCHOOTSVELDEN ZUIDWEST MUIDEN CONCEPT VOORONTWERP - BEPLANTINGSPLAN



LEGENDA

BESTRATING

	aanbrengen bos onderlinge afstand: 4.00m (1 per 16m2) plantmaat: 15-20	20% Salix alba (Scheitwig) 20% Populus tremula (Ratelpopulier) 10% Populus alba (Witte abeel) 10% Alnus glutinosa (Zwarte els)
		15% Betula pubescens (Zachte berk) 15% Quercus robur (Zomereik) 10% Ulmus 'Lobel' (Eep)
	nieuwe bomen plantmaat: 25-30	50% Salix alba (Scheitwig) 50% Alnus glutinosa (Zwarte els)



nieuwe meerstammige bomen
plantmaat: 300x400, min. 3-taks

nieuwe landschappelijke haag
onderlinge afstand: 0.50m
plantmaat: 100x125

inzetten nieuw grasland

Bp - Betula pubescens (Zachte berk)
Agm - Alnus glutinosa (Zwarte els)
Aj - Amelanchier lamarckii (Krentenboompe)

25% Acer campestre (Veldedoorn)
25% Corylus avellana (Gewone hazelaar)
25% Crataegus laevigata (Vleedoorn)
25% Eucalyptus europaeus (Kardinaalshut)

2901.24

WATERLOO

BEPLANTING

WATERLOO

PI - SCHOOTSVELDEN
MUIDEN
ONTWERP
VOORONTWERP
1:100
25-10-2020
25-11-2020

MTD
LANDSCHAPSARCHITECTEN

MTD in de architectuur (Zuid-Willemsvaart 142 | Postbus 6226 | 6201 GE Y-Hertogenbosch
T 0175 6120033 | F 0175 6138866 | E info@mtd.nl | I www.mtd.nl

bomen - bos



Salix alba - Schietwilg



Populus tremula -
Ratelpopulier



Populus alba - Witte abedol



Alnus glutinosa - Zwarte els



Betula pubescens - Zachte berk



Quercus robur - Zomereik



Ulmus 'Lobel' - Iep

bomen - solitairen parkeerplaats



Betula pubescens - Zachte berk
(meerstammig)



Alnus glutinosa - Zwarte els
(meerstammig)



Amelanchier lamarckii - Krentenboomplje

bomen - rand waterlandtak



Salix alba - Schietwilg



Alnus glutinosa - Zwarte els

losgroeïende haag

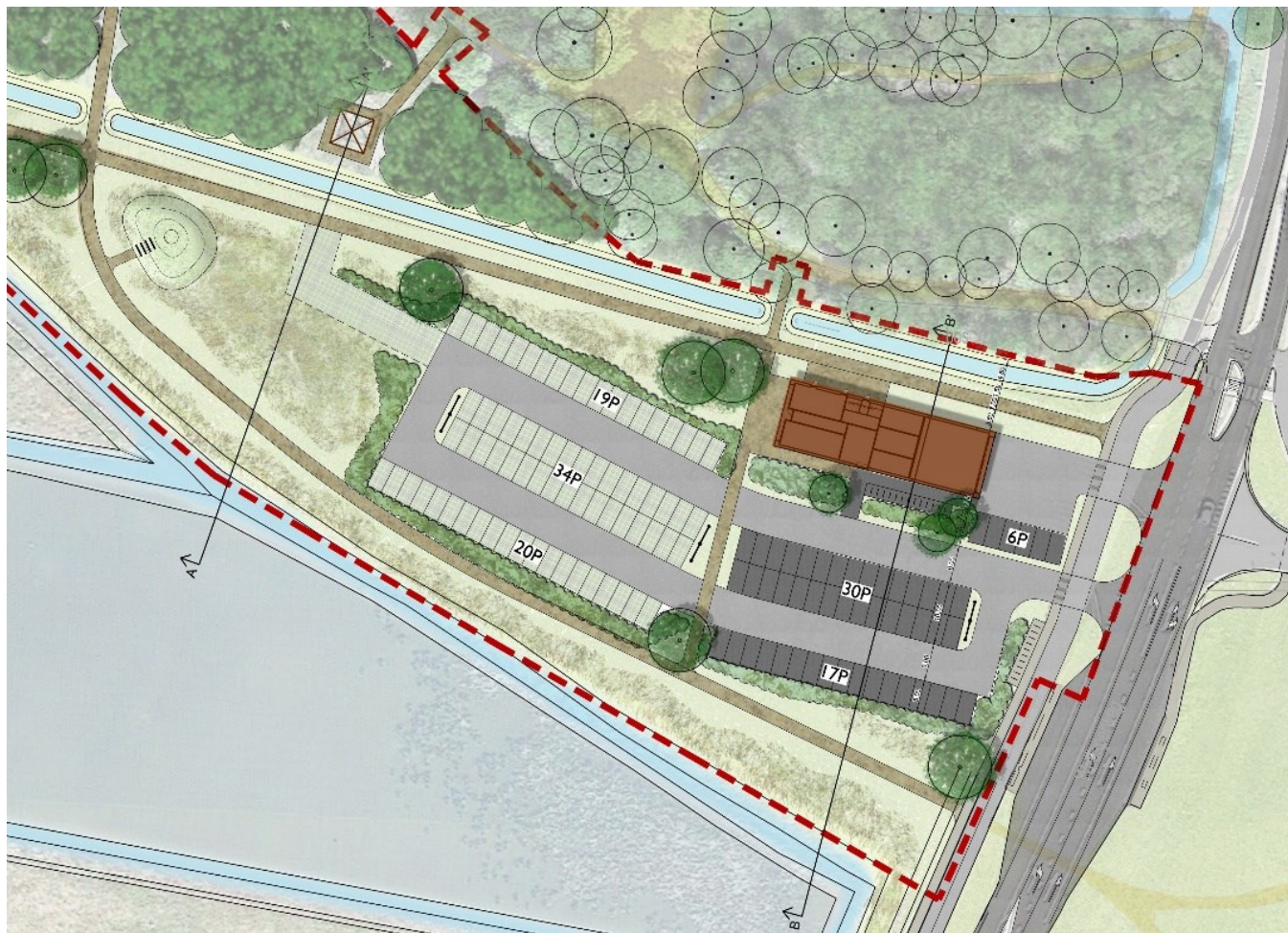


ruig grasland

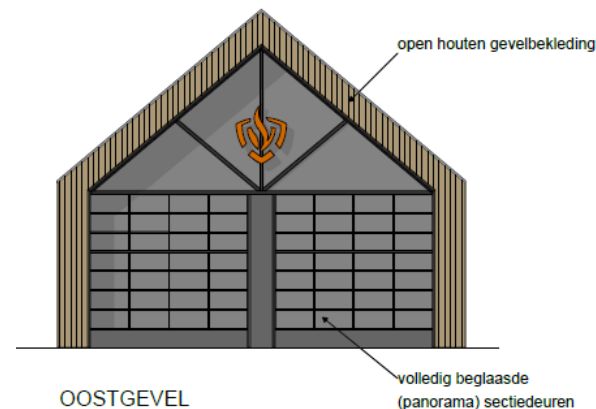


schootsvelden (beeld huidige situatie)





Ontwerpen brandweerkazerne







Verkeer en parkeren

gm gemeente gooismeren

Mobiliteits- en Parkeervisie

Goed en veilig op weg

Gooise Meren is:

VERKEERSVEILIG	LEEFBAAR	INNOVATIEF EN DUURZAAM	BEREIKBAAR	TOEGANKELIJK, SOCIAAL EN GEZOND	MAATWERKGERICHT IN PARKEREN	SAMENWERKINGS-GERICHT
<p>Minimale risico's op ernstige schade</p> <p>Verkeersveiligheid</p> <p>Schade aan goederen en/of mensen</p> <p>Handhaving van verkeersregels</p>	<p>Levenskwaliteit en leefbaarheid in de buurt</p> <p>Verpakkingen, geluidsoverlast</p> <p>De leefbaarheid verbeteren</p>	<p>Deelname aan de maatschappij en andere innovatie</p> <p>Zelfstandige parkeerplaatsen</p> <p>Levenskwaliteit verbeteren</p>	<p>Beveiliging van fietsen en andere vervoersmiddelen</p> <p>Andere vervoersmiddelen</p> <p>Andere vervoersmiddelen</p>	<p>Tegemoetkoming aan de behoeften van de burgers</p> <p>Tegemoetkoming aan de behoeften van de burgers</p>	<p>Een parkeren visie ontwikkelen en uitvoeren</p> <p>Beveiliging van goederen</p> <p>Parkeergelegenheid</p>	<p>Gedurende samenwerking met verschillende partijen</p> <p>Stichting van een netwerk van stakeholders</p>



Capaciteit

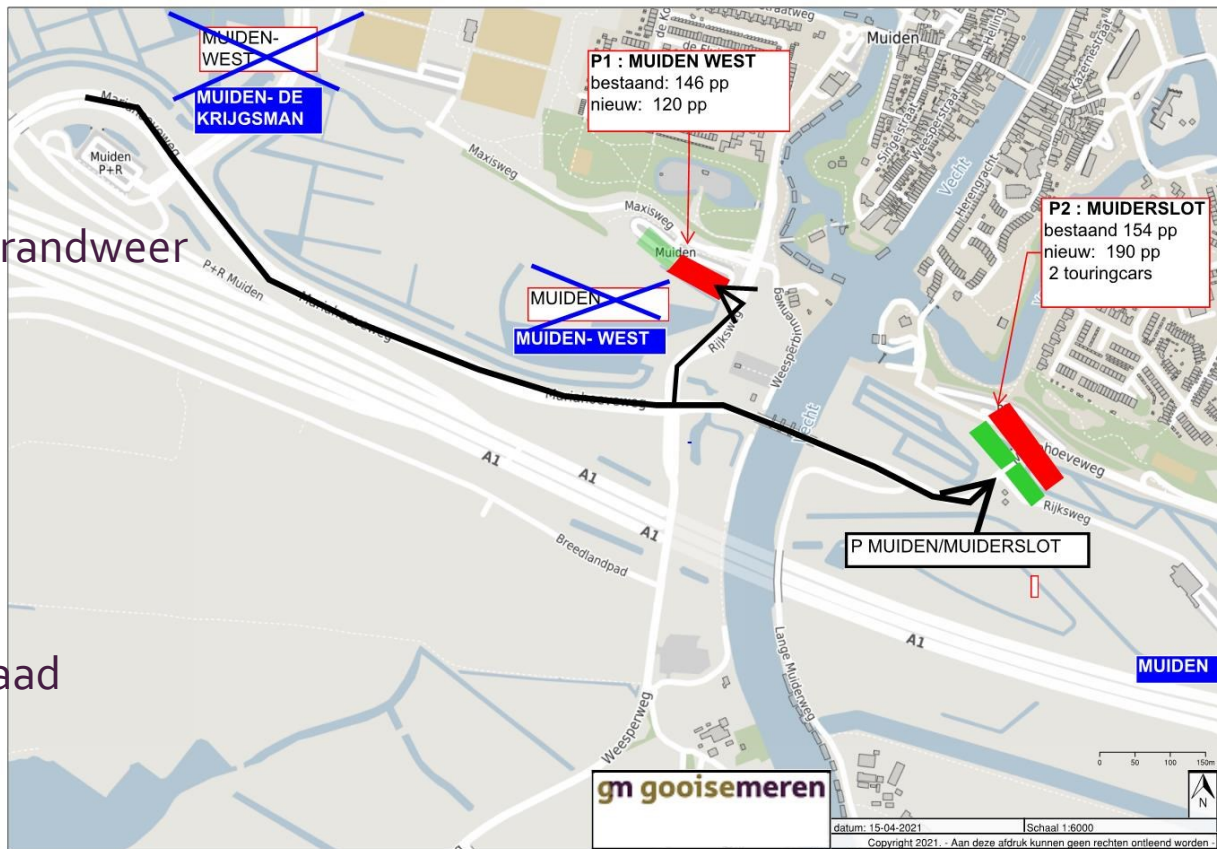
minder plaatsen op P1
> 20 minder en 6 naar de brandweer

meer plaatsen op P2
> 36 erbij

overloop op P2
>210 erbij

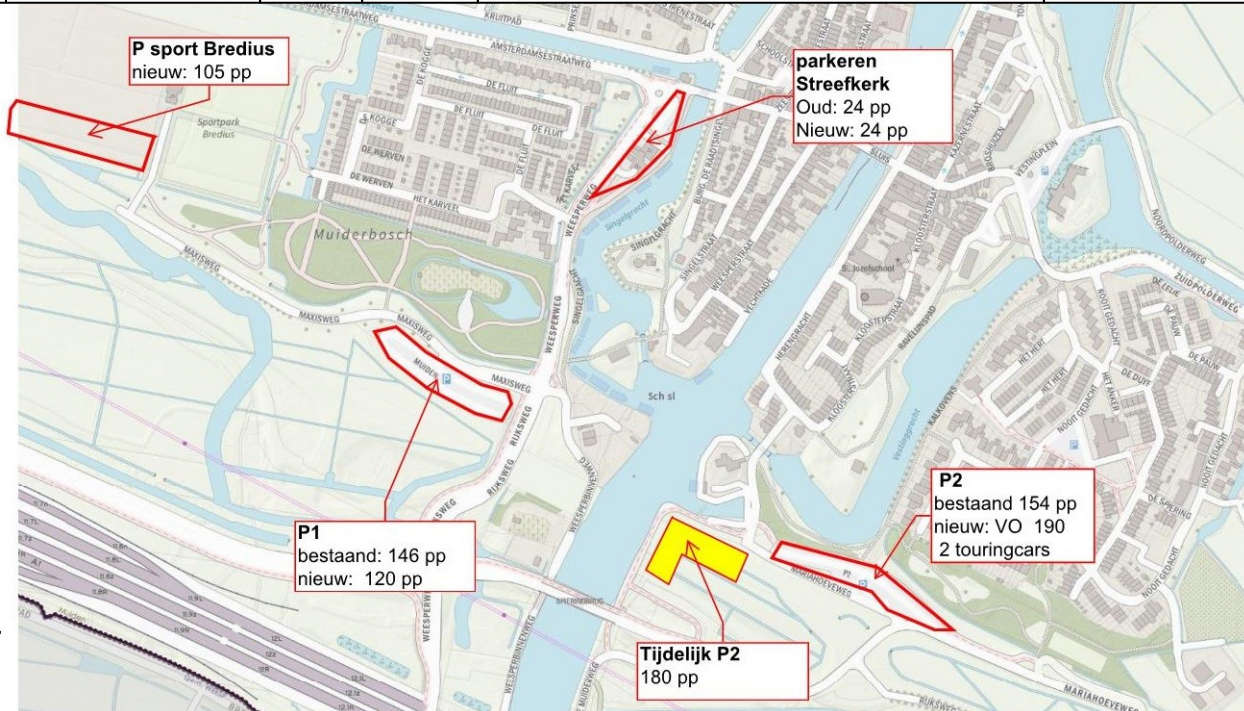
toekomstige bezettingsgraad
betere balans

routing en bebording



Parkeren en fasering

fasering parkeren Muiden		2021	2022				2023				2024			
nieuwe naam	oude naam		1	2	3	4	1	2	3	4	1	2	3	4
Muiden West	P1	146			120									
Muiderslot	P2	154	154									190		
Tijdelijk	P2				180									
TOTAAL		300	154		300							310		



Planning en vervolg

- Reactie op het plan tot en met 23 april op gooisemeren.nl/vestingmuiden kies deelproject **Muiden Zuidwest**
- Bevindingen nemen we mee
Bevindingen deze avond
Bevindingen crk&e
- Planning
 - Brandweerkazerne besluitvorming college eind april – raad voor de zomer
 - P1 en uitbreiding Muiderbos
Verwerking april
College 18- 25 mei - raadsbehandeling na de zomer (september)

Bedankt voor uw aandacht en aanwezigheid
We wensen u nog een hele fijne avond!