

Thema-uur Centrumplan Keverdijk

29 november 2017



Terugblik – wethouder Boland



‘Laatste’ versie (zomer 2015)

Aantallen toen:

Woningen

21 grondgebonden woningen

33 appartementen

Moskee

footprint 400m²

bruto vloeroppervlak maximaal 800 m²

perceel 530 m²

MFC

footprint 720 m²

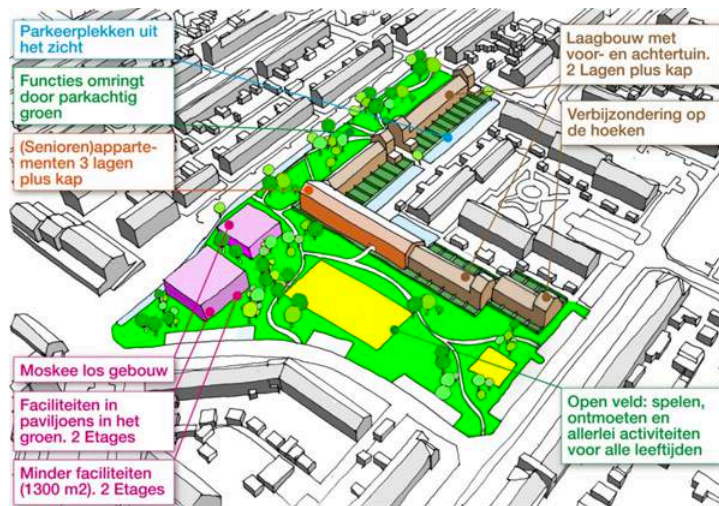
bruto vloeroppervlak maximaal 1.440 m²

Hoe kwamen we daartoe?
(zomer 2014 – zomer 2015)

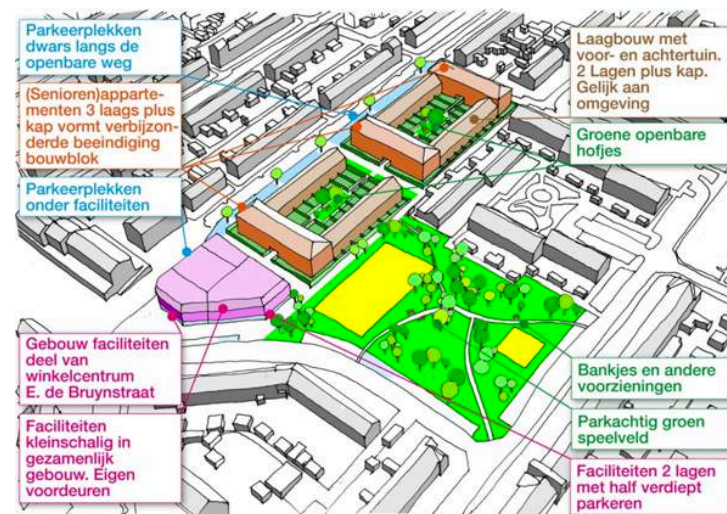
Gezamenlijk proces met:

- openbare workshops en presentaties
- buurtcommissie
- enquêtes via internet

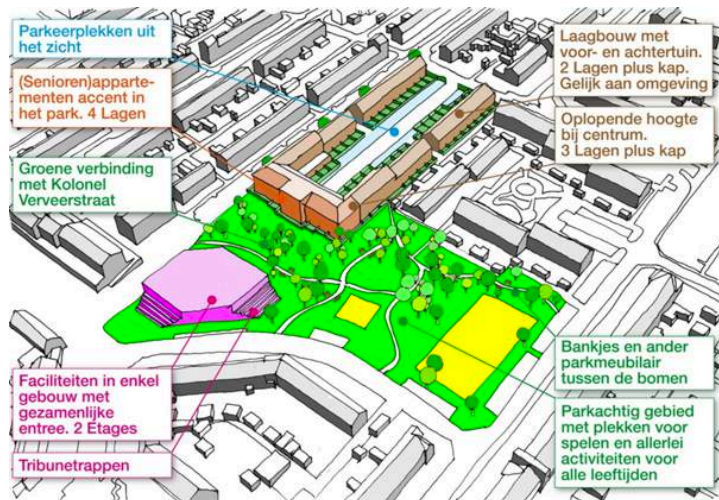
Variant 1



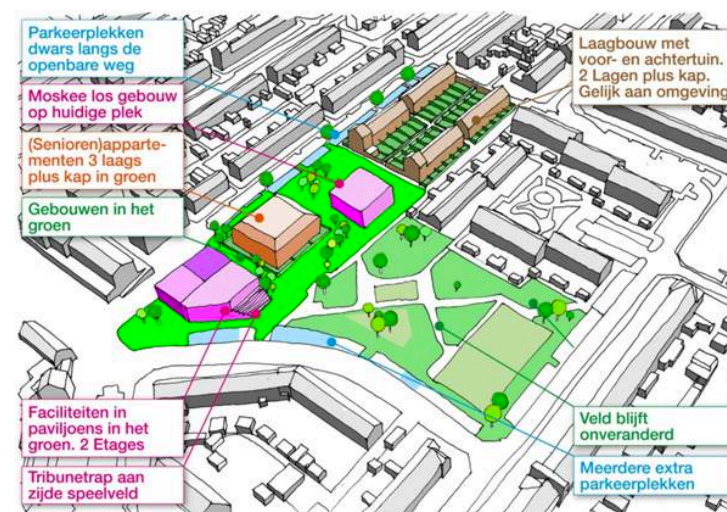
Variant 2



Variant 3

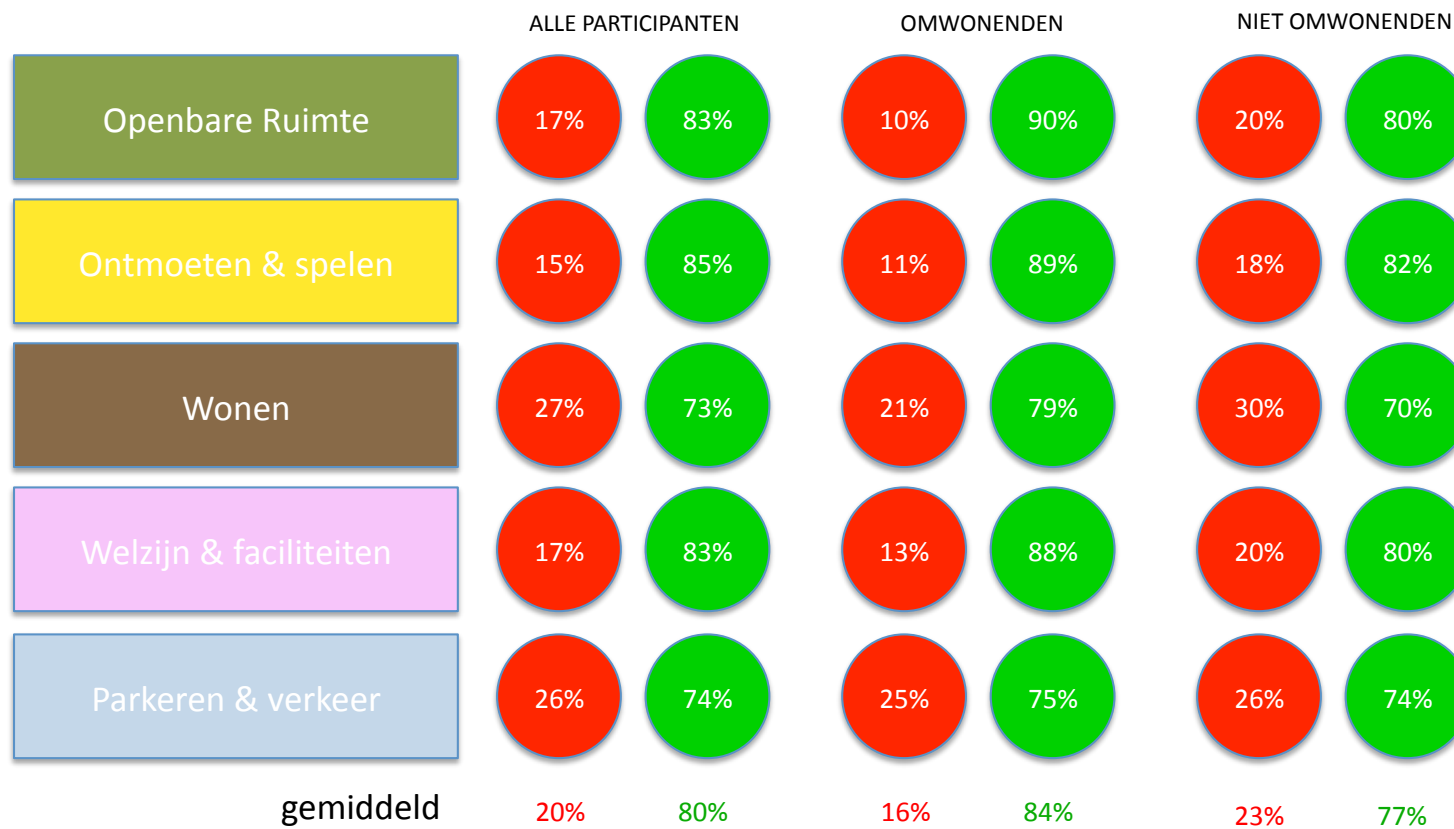
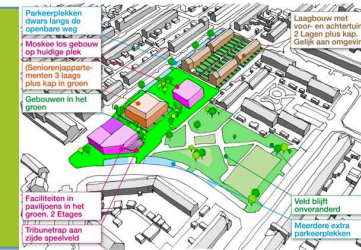


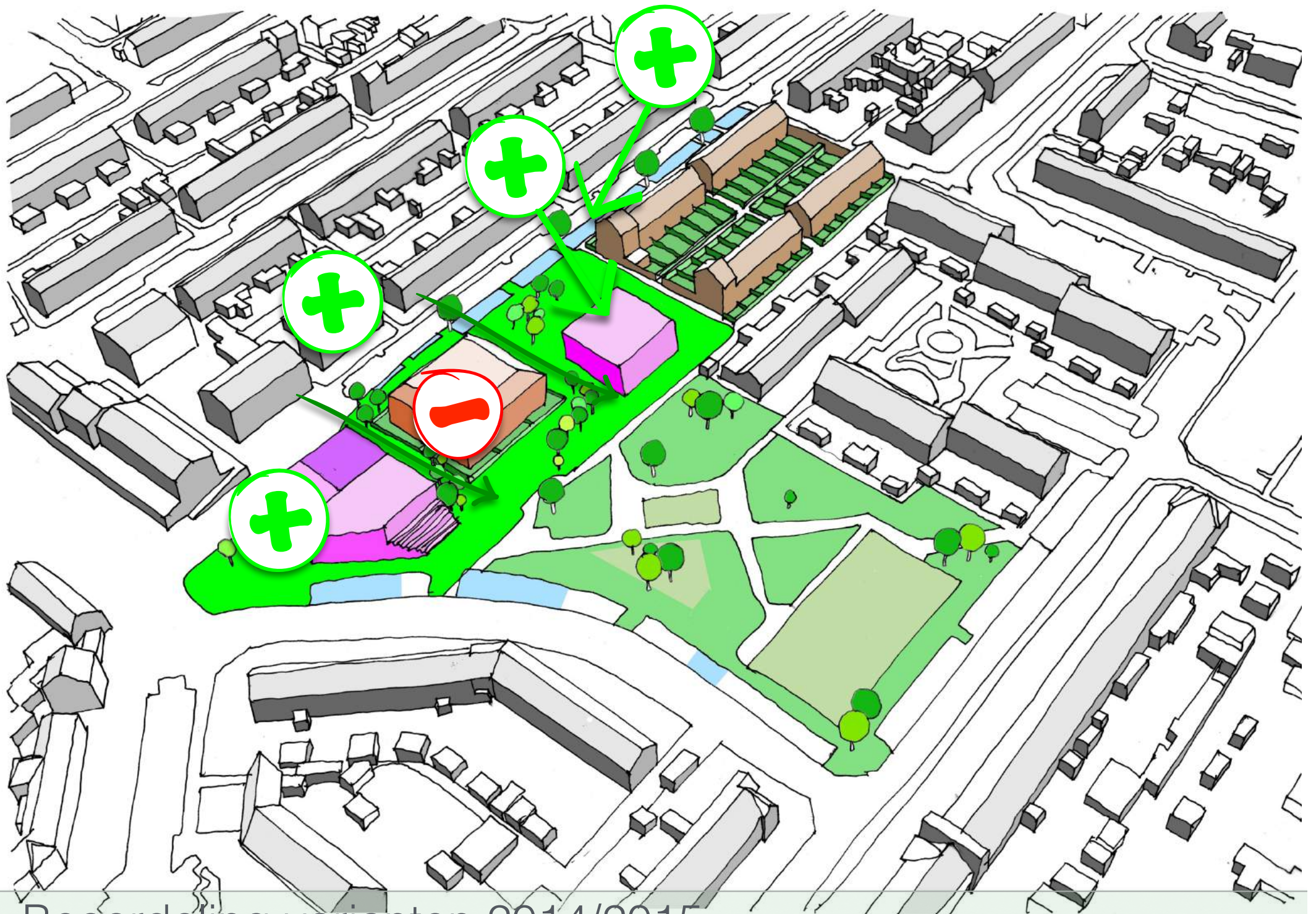
Variant 4



Variant 4

Kwantitatieve resultaten





Beoordeling varianten 2014/2015

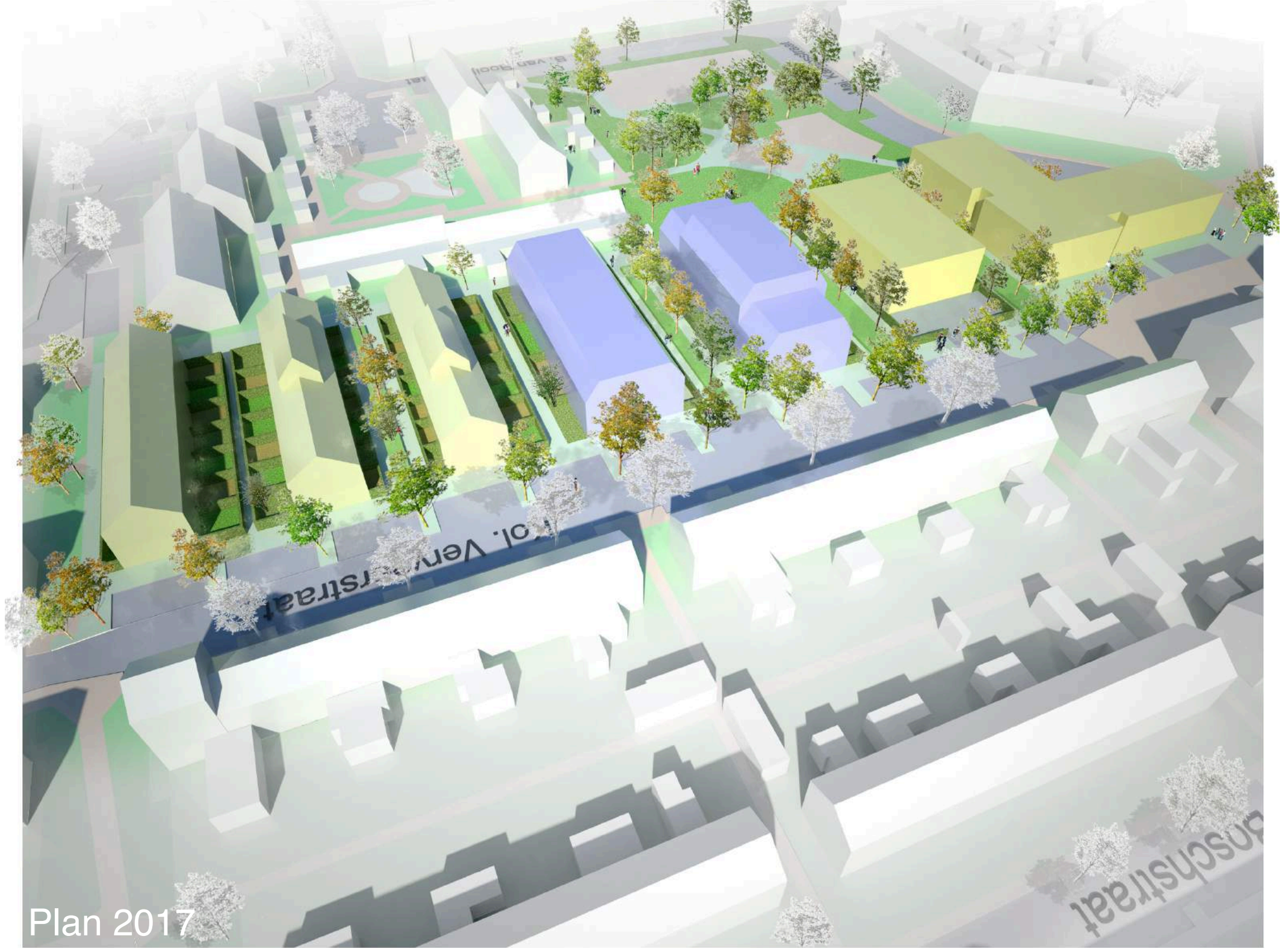
Zomer 2015 – nu
gemeentelijke fusie
financiële haalbaarheid MFC
demarcatie

A 3D architectural rendering of a residential development. The scene shows several buildings, some in yellow and some in grey, interspersed with green spaces, trees, and a central courtyard. Three blue callout boxes with white text are overlaid on the image. The background shows a dense urban environment with other buildings and streets. The text in the callouts describes specific design changes: 'Kleine verschuiving woningen' (Small shift of houses), 'Aanpassing opzet MFC' (Adjustment of MFC layout), and 'Kleine aanpassing parkeren' (Small adjustment parking).

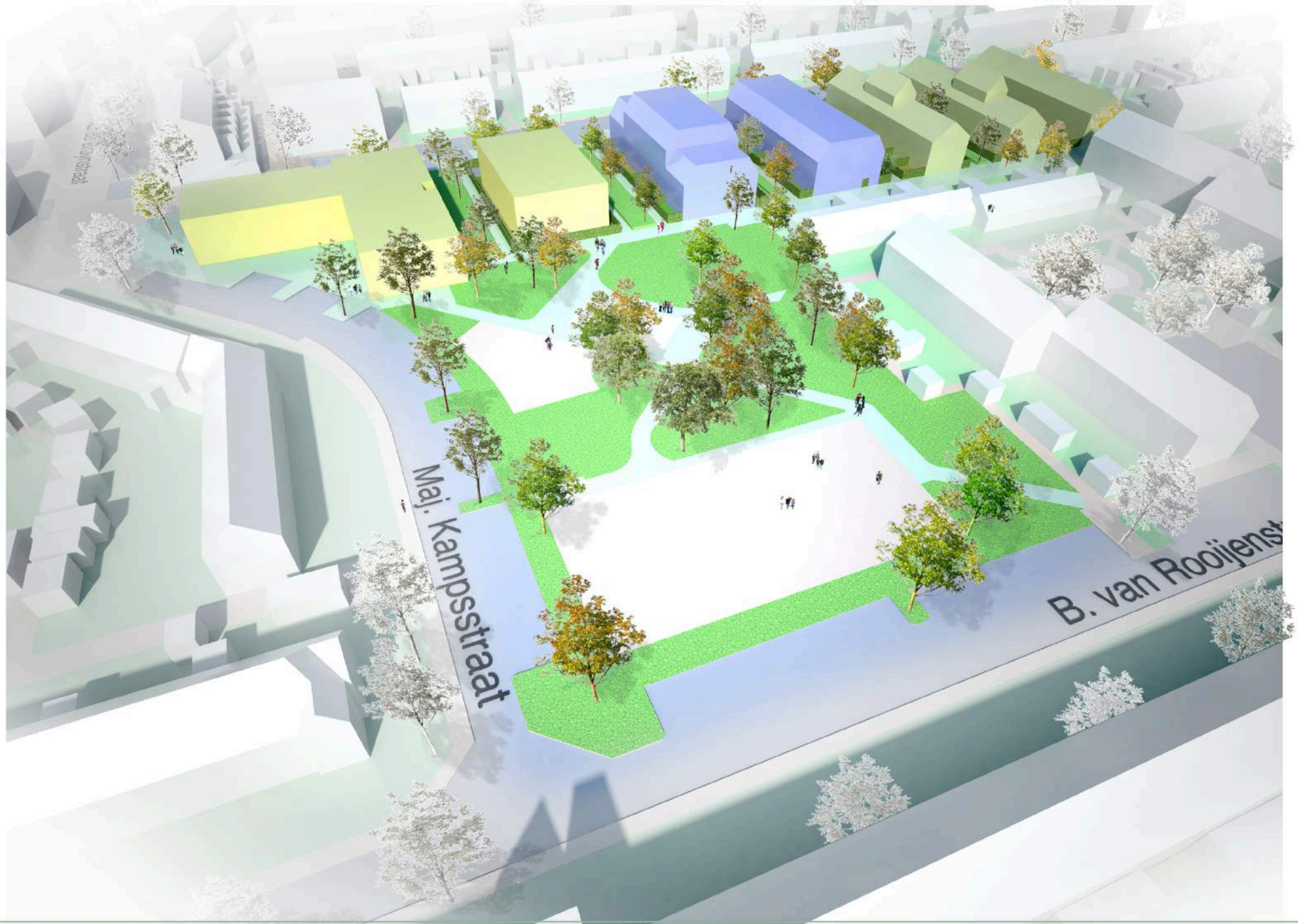
Kleine verschuiving
woningen

Aanpassing
opzet MFC

Kleine aanpassing
parkeren



Plan 2017



Plan 2017



LEGENDA:

■	Voorzieningen
■	Eengezinswoning
■	Appartement
■	Berging appartementen
■	Ontsluiting appartementen

begane grond

Centrumplan Keerwijk

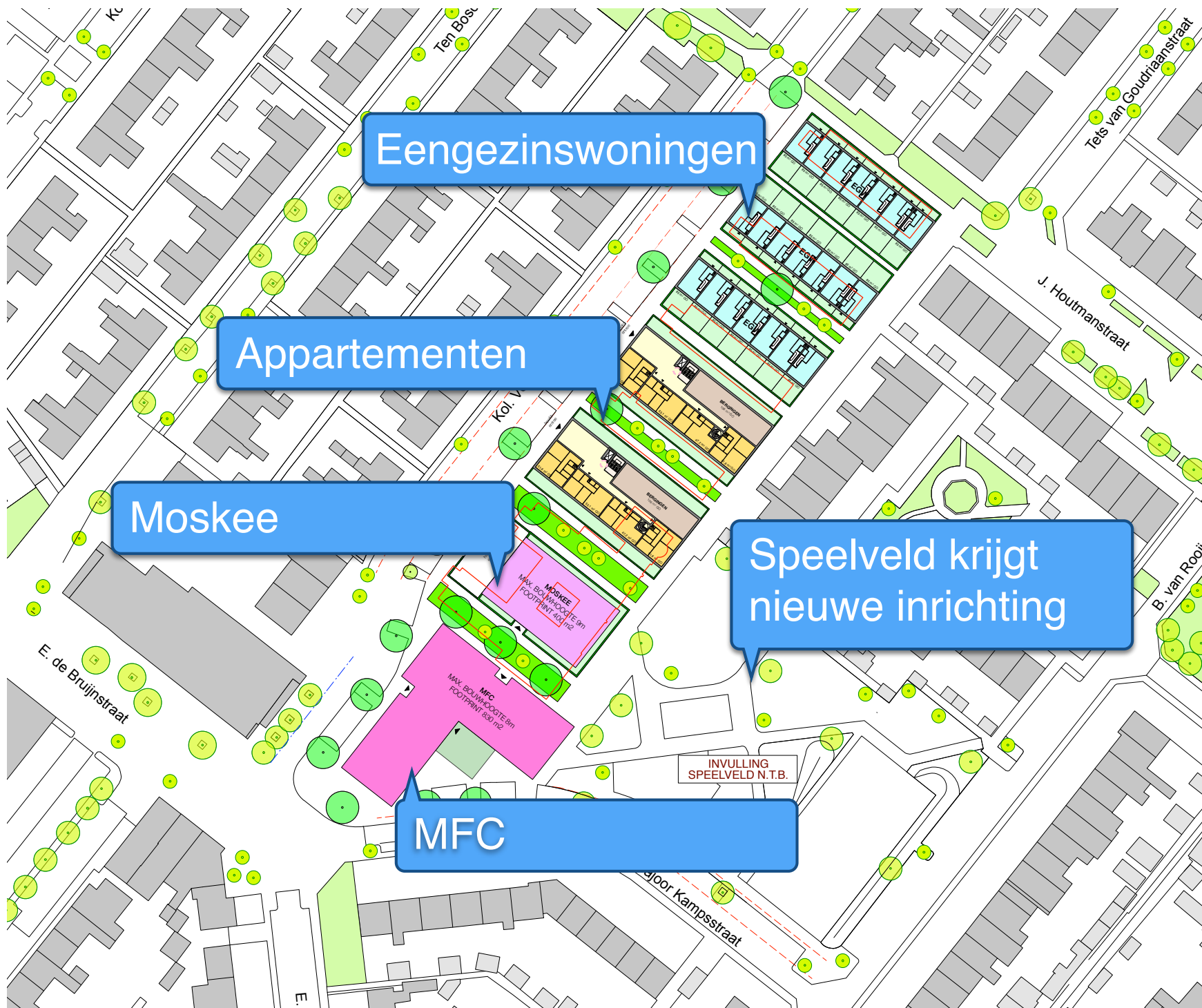
Centrum Keerwijk

CONCEPT

Moke Architecten voor Dudok Wonen

10 november 2017

Begane grond



LEGENDA:	
	Voorzieningen
	Eengezinswoning
	Appartement
	Berging appartementen
	Ontsluiting appartementen

begane grond
**Centrumplan
Keerwijk**

Centrum Keerwijk
CONCEPT
Moke Architecten voor Dudok Wonen
10 november 2017



Dakaanzicht
**Centrumplan
Keverdijk**

Centrum Keverdijk
CONCEPT
Moke Architecten voor Dudok Wonen
10 november 2017

Aantallen:

Woningen

21 grondgebonden woningen

36 appartementen (3 meer)

Moskee

footprint 400m²

bruto vloeroppervlak maximaal 800 m²

perceel 650 m²

MFC

footprint 820 m²

bruto vloeroppervlak circa 1.640 m²

Verder:

Speelveld

inrichting wordt in samenspraak
met de buurt vormgegeven

MFC

de vormgeving en architectuur wordt
in een later stadium bepaald



© Moke Architecten 2017



Multifunctioneel Centrum Keverdijk Naarden



Schetsontwerp gebouw



Schetsontwerp Begane Grond



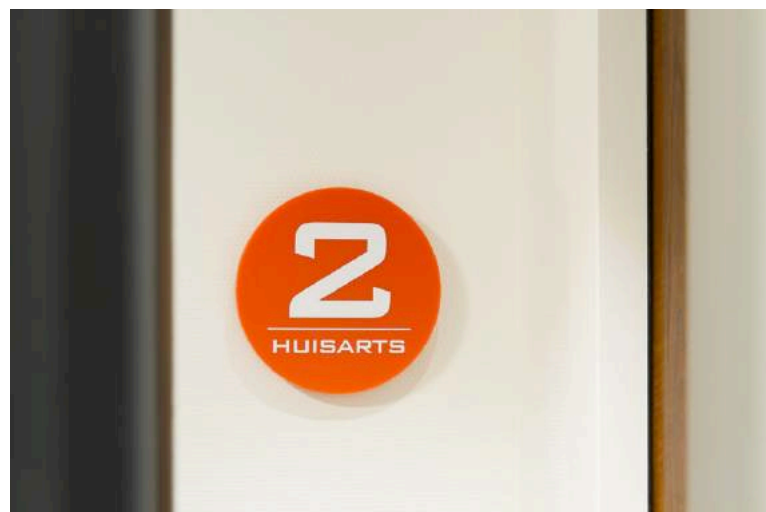
Schetsontwerp met indeling 1^e verdieping



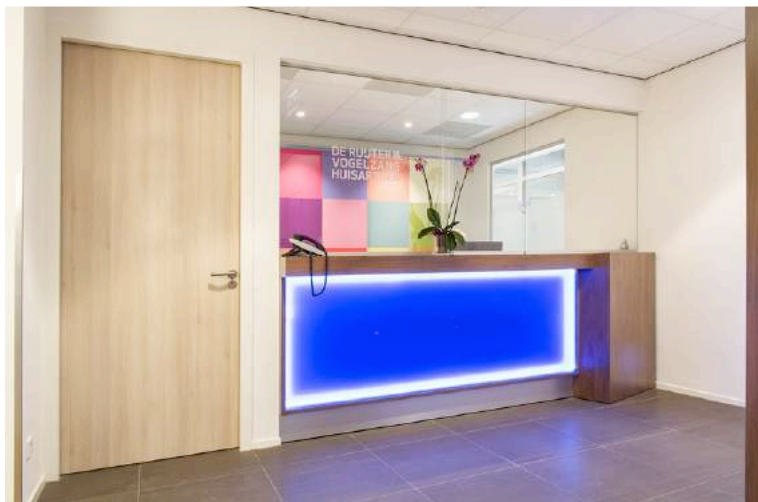
Referentie projecten: Medisch Centrum Den Bosch



Referentie projecten: Gezond Blijdorp, Rotterdam



Referentie projecten: GZC Vredesplein, Eindhoven



Waar staan we nu?

Thema-uur Centrumplan Keverdijk

- Overeenkomst op hoofdlijnen met Dudok Wonen is getekend
 - *herstart van het plan!*
- Eerste stap: informatiebijeenkomst buurt 16 november
- En nu: thema-uur gemeenteraad

Vervolgstappen, planning

Thema-uur Centrumplan Keverdijk

- Uitgewerkte overeenkomsten gemeente, Dudok Wonen, VIGN (voorjaar 2018)
 - Overeenkomst op hoofdlijnen gemeente en Dudok Wonen is getekend
 - Rollen, verantwoordelijkheid en taken zijn vastgelegd
 - Afspraken nu verder in detail uitwerken en vastleggen
- Stedenbouwkundig plan (voorjaar 2018)
 - Vlekkenplan is klaar, nu verdiepingsslag
 - Inrichtingsplan maken
 - Plan uitwerken met betrokkenen: groen, spelen, parkeren

Vervolgstappen, planning

Thema-uur Centrumplan Keverdijk

- Bestemmingsplan (vanaf zomer 2018)
 - Juridisch vastleggen plannen
 - Zienswijzen
 - Gemeenteraad
 - Basis voor latere vergunningen
- Wanneer start de uitvoering & wanneer is het klaar?
 - Start na inwerkingtreding bestemmingsplan (ca. 1 jaar)
 - Uitvoering in fasen (ca. 2 jaar)
 - Starten met MFC

Vervolgstappen, planning

Thema-uur Centrumplan Keverdijk

- Participatie?
 - Inrichtingsplan openbare ruimte: inrichting groen, parkeren en speelveld
 - Bouwplannen moskee, MFC en woningbouw
 - Wijkplatform, comité, bewoners
 - Maillijst