

## Herinrichting Vlietlaan-aanpassing Olmenlaan

Binnenkort start de gemeente Gooise Meren met een ontwerpproces en participatie voor de herinrichtingen van de Vlietlaan en de Olmenlaan. Met het herinrichten van deze lanen creëren we een prettige leefomgeving en een aantrekkelijke entree naar het centrum van Bussum vanuit het stationsgebied. Met deze brief informeren wij u over de stand van zaken en de voorbereidende werkzaamheden. Ook nodigen wij u uit voor een bijeenkomst op 23 januari 2020. U kan dan met ons meedenken om tot een definitief ontwerp te komen.

### Waar staan we nu?

In 2017 is voor de Vlietlaan en de Olmenlaan een Voorlopig Ontwerp voor de verkeerscirculatie en herinrichting gepresenteerd. Dit ontwerp is onderdeel van het Kaderplan Verkeer Centrum Bussum dat in datzelfde jaar is vastgesteld door de gemeente. Daarna heeft de gemeente gewerkt aan een actualisatie van de gebiedsvisie voor het centrum van Bussum. De ambities en doelstellingen vanuit de Economische visie zijn in deze gebiedsvisie vertaald naar een visie op het centrum van Bussum. De Gebiedsvisie & Centrumplan 2019 zijn begin dit jaar vastgesteld.

De Gebiedsvisie & Centrumplan 2019 is leidend voor de invulling en prioritering van projecten in het centrum van Bussum. Nu de werkzaamheden aan het spoor in de zomer van 2019 door ProRail zijn uitgevoerd, start de gemeente met het ontwerpproces en participatie om te komen tot een Definitief Ontwerp voor de herinrichting van de Vlietlaan en de Olmenlaan.

### Vorbereidende werkzaamheden

De gemeente heeft opdracht gegeven aan ingenieursbureau Arcadis om een aantal onderzoeken uit te voeren die nodig zijn voor het ontwerpproces. In december en januari voert Arcadis daarom diverse metingen en boringen uit in de Vlietlaan en de Olmenlaan. Deze activiteiten zijn buiten zichtbaar. Het verkeer, de bewoners en de bedrijven ondervinden hier geen hinder van.

### Ontwerpproces en participatie

Belangstellenden hebben in 2017 meegedacht over het Voorlopig Ontwerp. De reacties en beantwoording uit het participatieproces en besluitvorming over het Kaderplan Verkeer Centrum in 2017 en de geactualiseerde gebiedsvisie 2019 zijn de basis voor het verdere ontwerpproces. In de periode december 2019 tot en met de zomer van 2020 werkt de gemeente het Voorlopig Ontwerp verder uit naar een Definitief Ontwerp.

Bewoners en ondernemers in de omgeving Vlietlaan-Olmenlaan krijgen tijdens dit ontwerpproces opnieuw de gelegenheid om aandachtspunten in te brengen en te reageren op de uitwerking van het ontwerp. Dat kan tijdens twee bijeenkomsten.

### Bijeenkomsten

Wij nodigen u graag uit voor de eerste bijeenkomst op donderdag 23 januari 2020. Tijdens deze bijeenkomst blikken we terug op het participatieproces van het Kaderplan Verkeer Centrum in 2017 en kijken we vooruit naar het ontwerpproces naar het Definitief Ontwerp. Daarna geeft Arcadis een toelichting op het Voorlopig Ontwerp en de daarbij horende aandachtspunten en onderwerpen. Tijdens deze bijeenkomst is ruim gelegenheid om met elkaar in gesprek te gaan en wij ontvangen graag uw inbreng op de eerste vertaling van Arcadis. Met de opgehaalde informatie werkt Arcadis het ontwerp verder uit met als doel te komen tot een gedragen ontwerp voor de Vlietlaan-Olmenlaan dat past bij de ambitie en uitstraling als entree naar het centrum van Bussum.

#### Eerste bijeenkomst: meedenken over definitief ontwerp

23 januari 2020, van 20:00 uur tot 22:00 uur

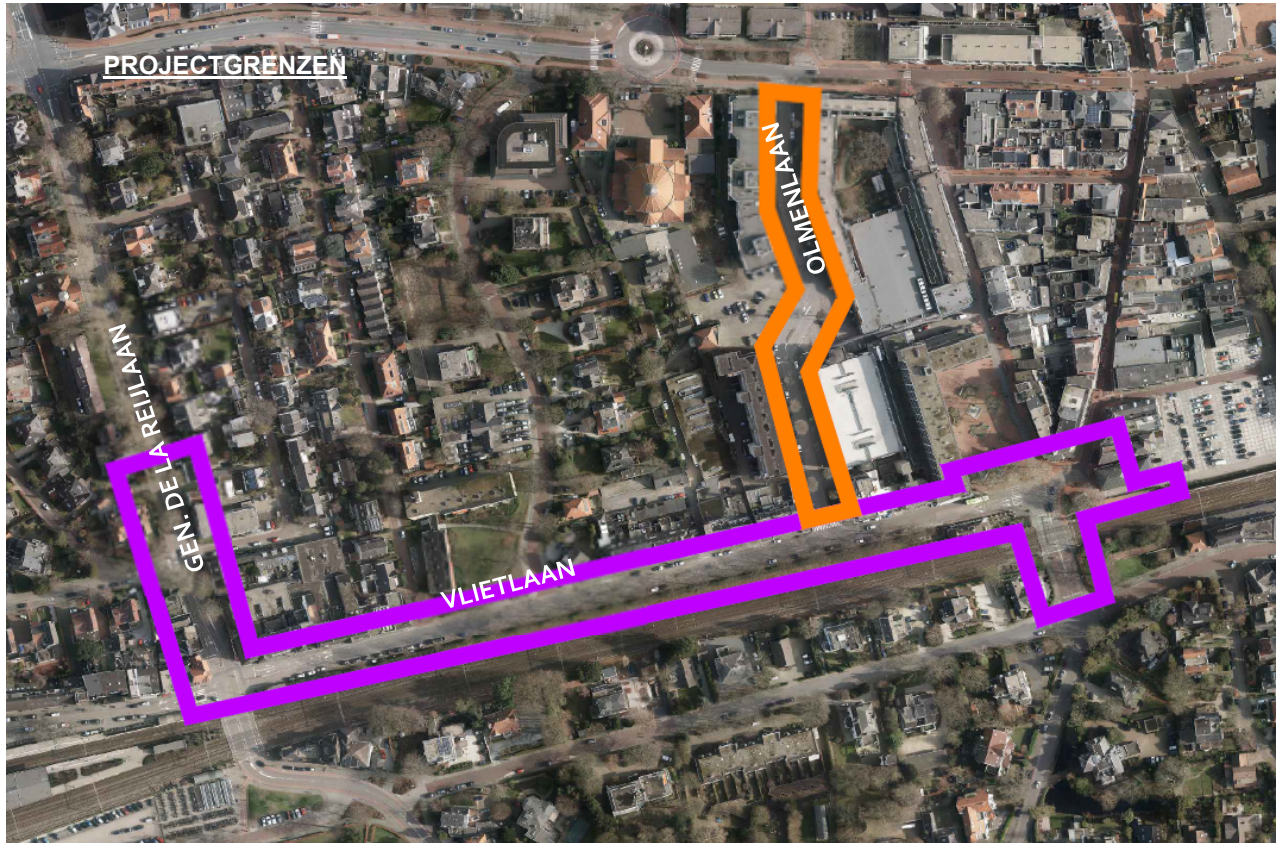
Inloop vanaf 19:30 uur (geen aanmelding nodig)

Gemeentehuis Gooise Meren, Brinklaan 35 in Bussum

Tijdens een tweede bijeenkomst, waarvoor wij de datum nog plannen, presenteren wij u dit tussenresultaat en gaan we nogmaals met elkaar in gesprek over het ontwerp. Het definitieve ontwerp wat daarna ontstaat presenteren wij u op een derde bijeenkomst. Dat ontwerp zal worden ingebracht voor bestuurlijke besluitvorming.

### Besluitvorming

In de tweede helft van 2020 volgt de bestuurlijke besluitvorming en de voorbereiding voor de uitvoering. Naar verwachting worden de werkzaamheden in 2021 uitgevoerd.



### Vlietlaan

De Vlietlaan heeft samen met de Stationsweg een belangrijke functie als entree voor het centrum vanaf het stationsgebied. Beide wegen moeten de uitstraling krijgen van een aantrekkelijke entree-route van het station naar het centrum van Bussum. Belangrijke aspecten daarbij zijn: optimalisatie van de veiligheid rond de kruispunten bij de spoorwegovergangen Meerweg en Generaal de La Reijlaan, ruimte voor voetgangers en terrassen, parkeren voor auto's en fietsers, versterken van de groenstructuur, klimaat robuust ontwerpen van de openbare ruimte en de ondergrond. De onderhoudsstrook tussen het geluidsscherm en de Vlietlaan betrekken we bij de nieuwe inrichting van de Vlietlaan.

### Olmenlaan

De Olmenlaan krijgt een belangrijke functie als doorgaande fietsroute langs het centrum. Er worden rode fietssuggestiestroken aangebracht om de fietsers meer ruimte te geven. Andere aanpassingen aan de Olmenlaan worden op dit moment nog niet gedaan vanwege de voorgenomen herontwikkeling van parkeergarage De Olmen en de invloed daarvan op de openbare ruimte van de Olmenlaan.

Wij vertrouwen er op u, voor nu, voldoende te hebben geïnformeerd. Mocht u, vooruitlopend op de informatieavond al vragen hebben dan vernemen wij dat graag. U kunt uw vragen het beste per e-mail sturen naar [vlietlaan@gooisemeren.nl](mailto:vlietlaan@gooisemeren.nl)