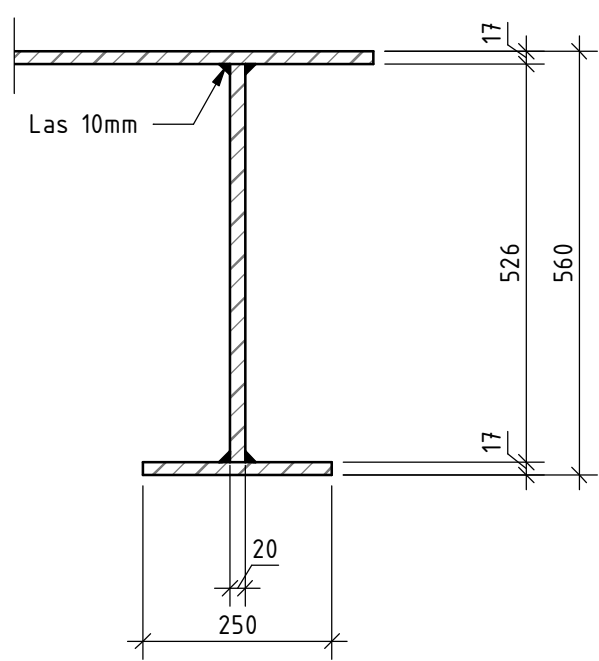
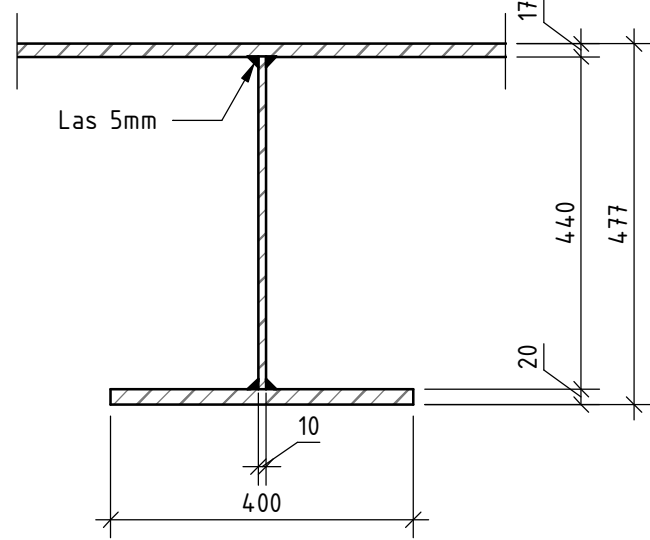


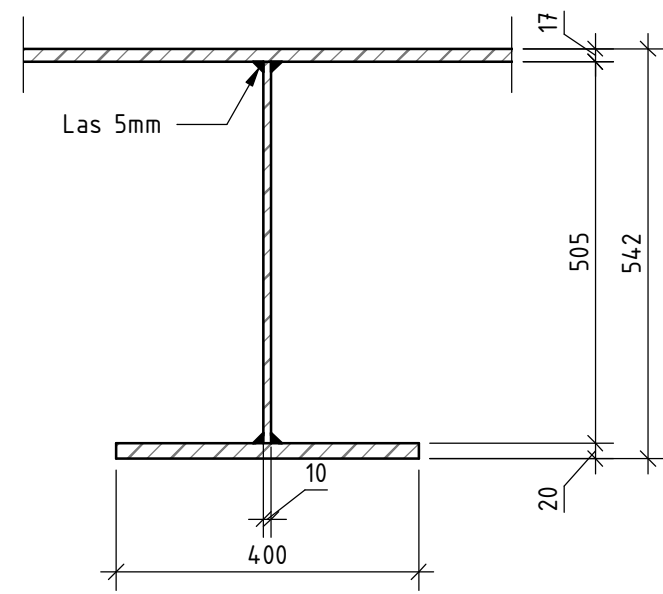
Detail voorhar
schaal: 1 : 10



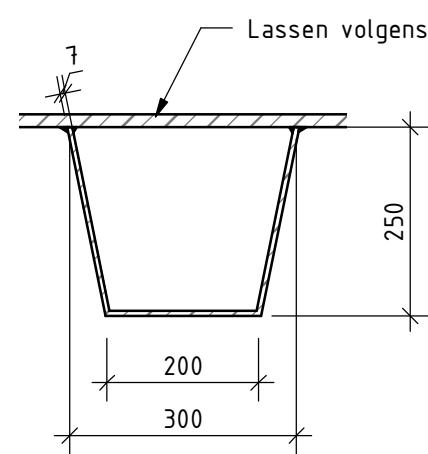
Detail achterhar
schaal: 1 : 10



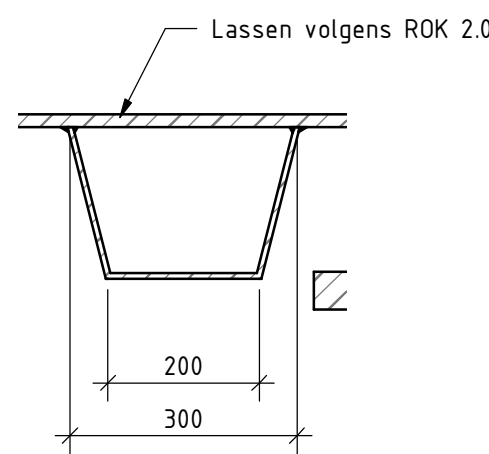
Detail dwarsdrager
schaal: 1 : 10



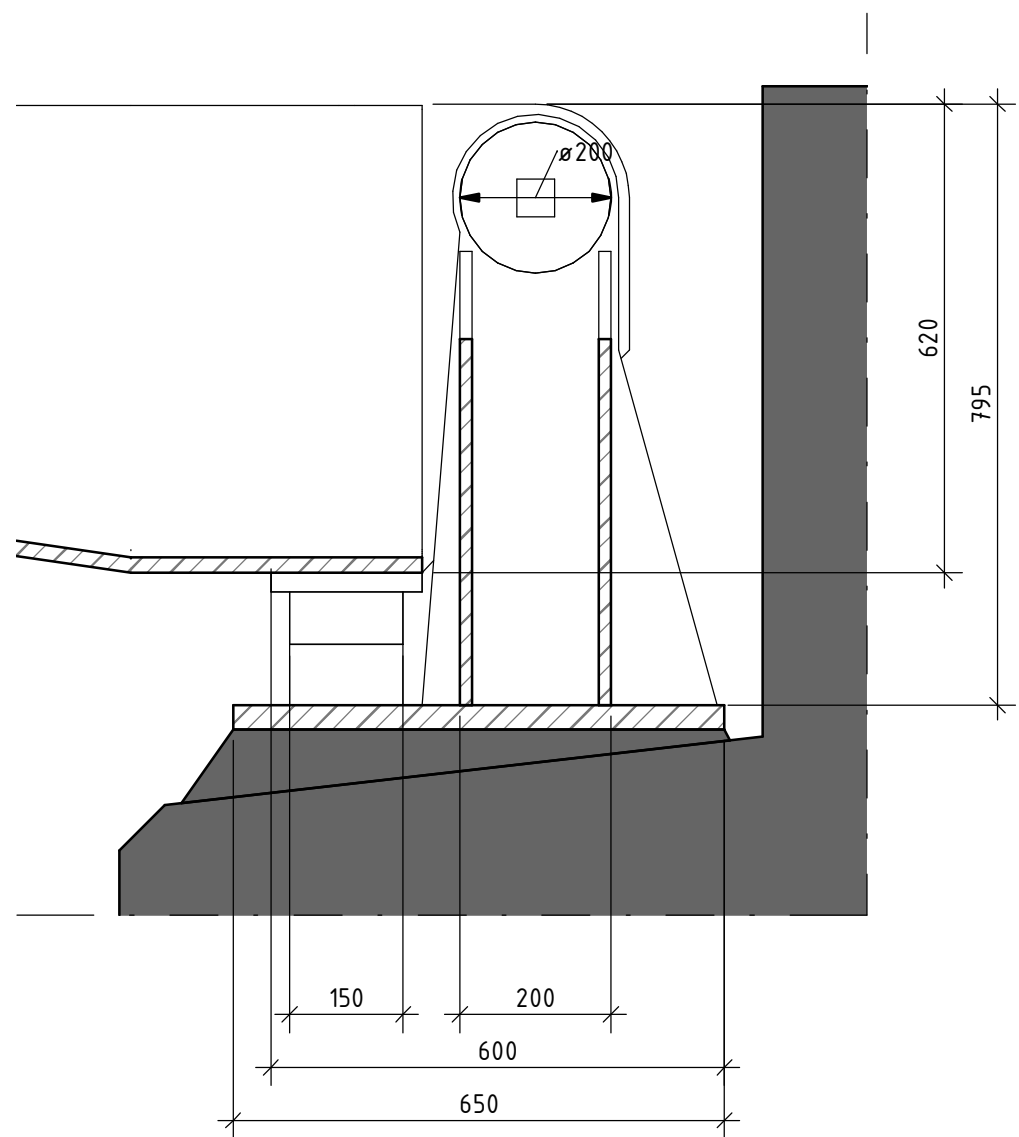
Detail hoofdliqger
schaal: 1 : 10



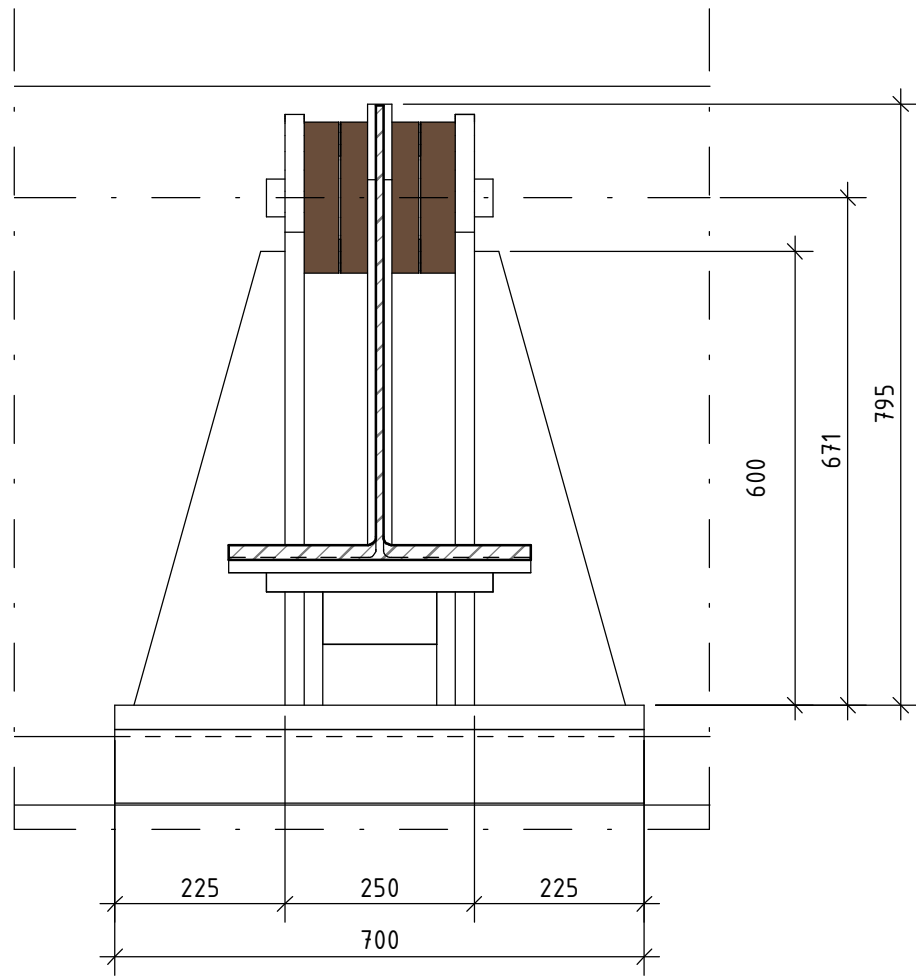
Detail troq rijdek
schaal: 1 : 10



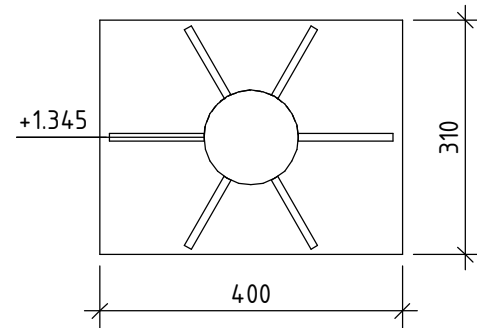
Detail troq voetpad
schaal: 1 : 10



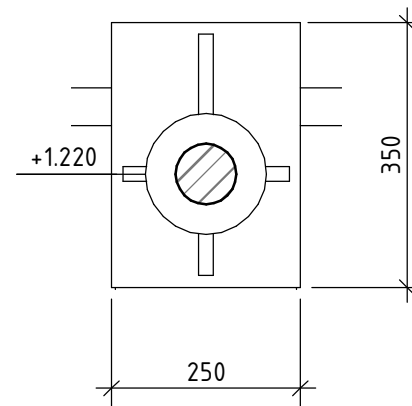
Detail hoofddraaipunt A
schaal: 1 : 10



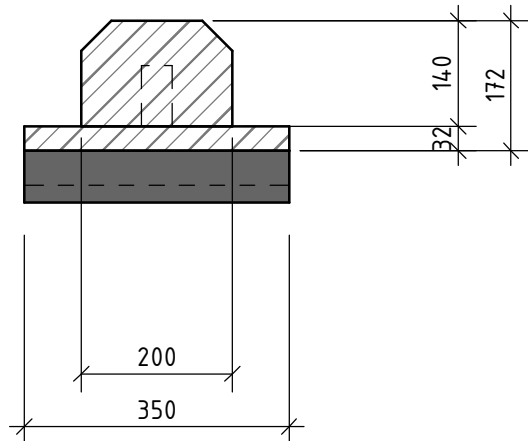
Detail hoofddraaipunt B
schaal: 1 : 10



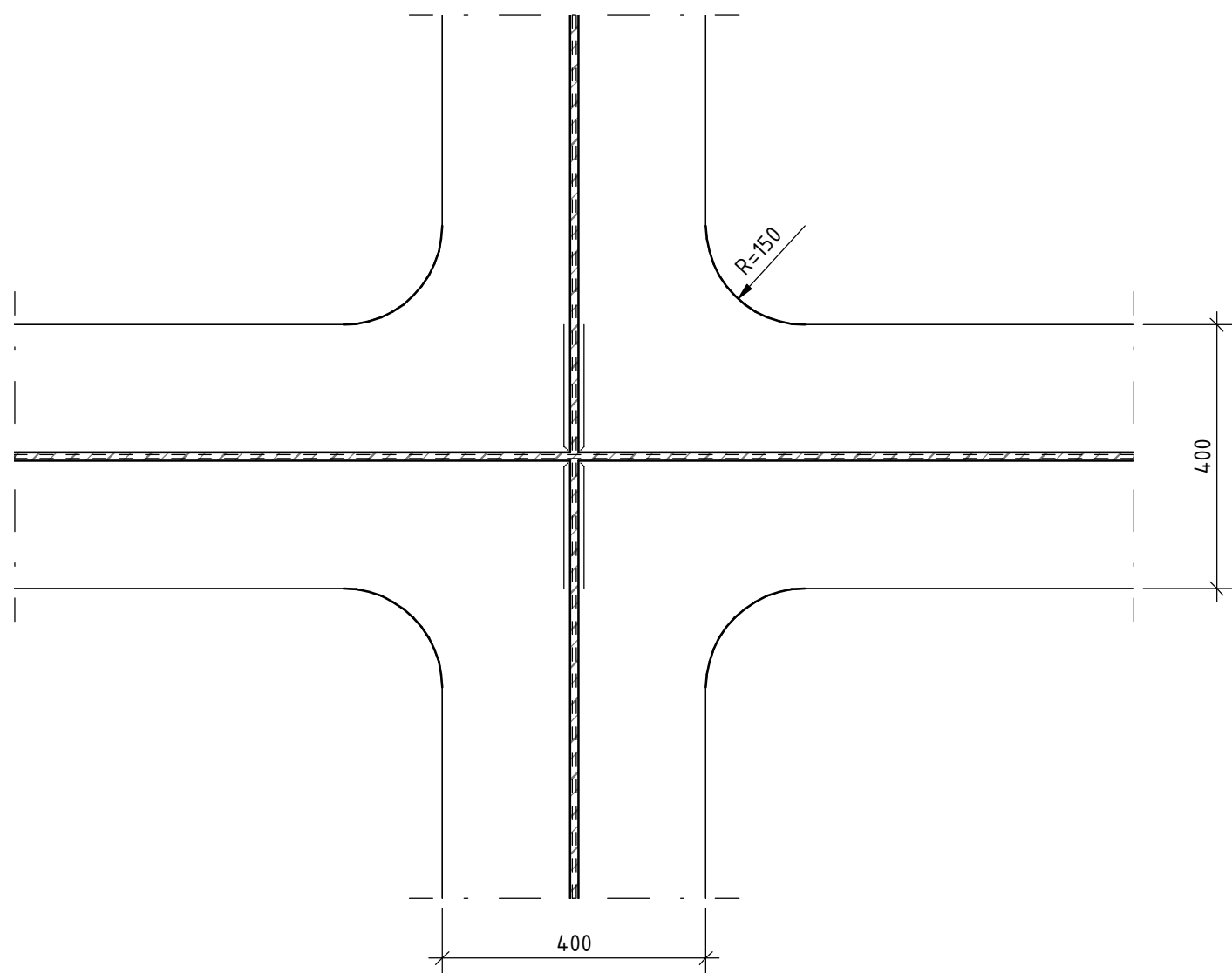
Detail draaipunt bewegingswerk
schaal: 1 : 10



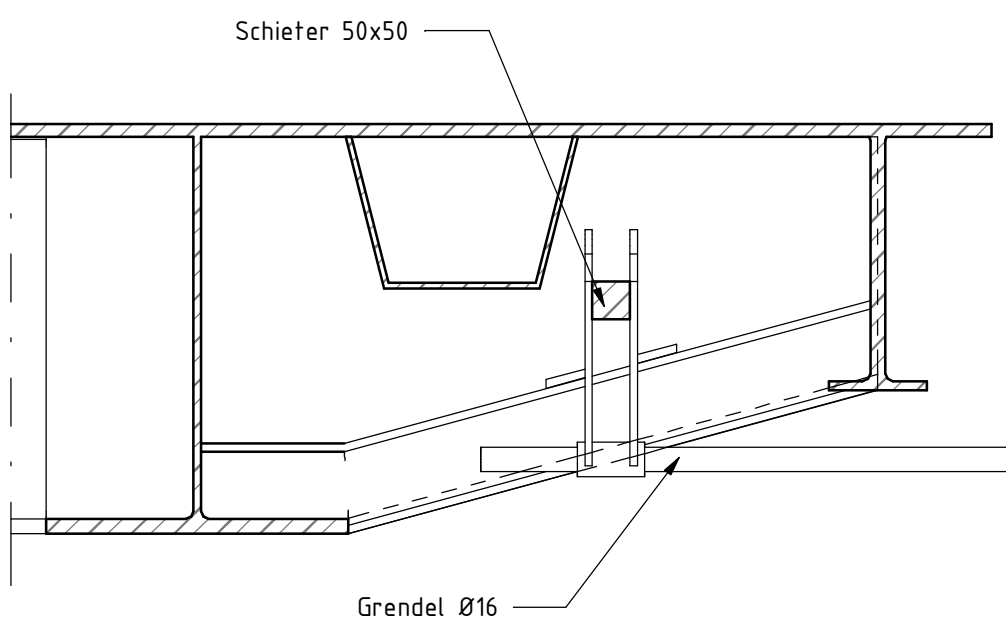
Detail draaipunt hangstang
schaal: 1 : 10



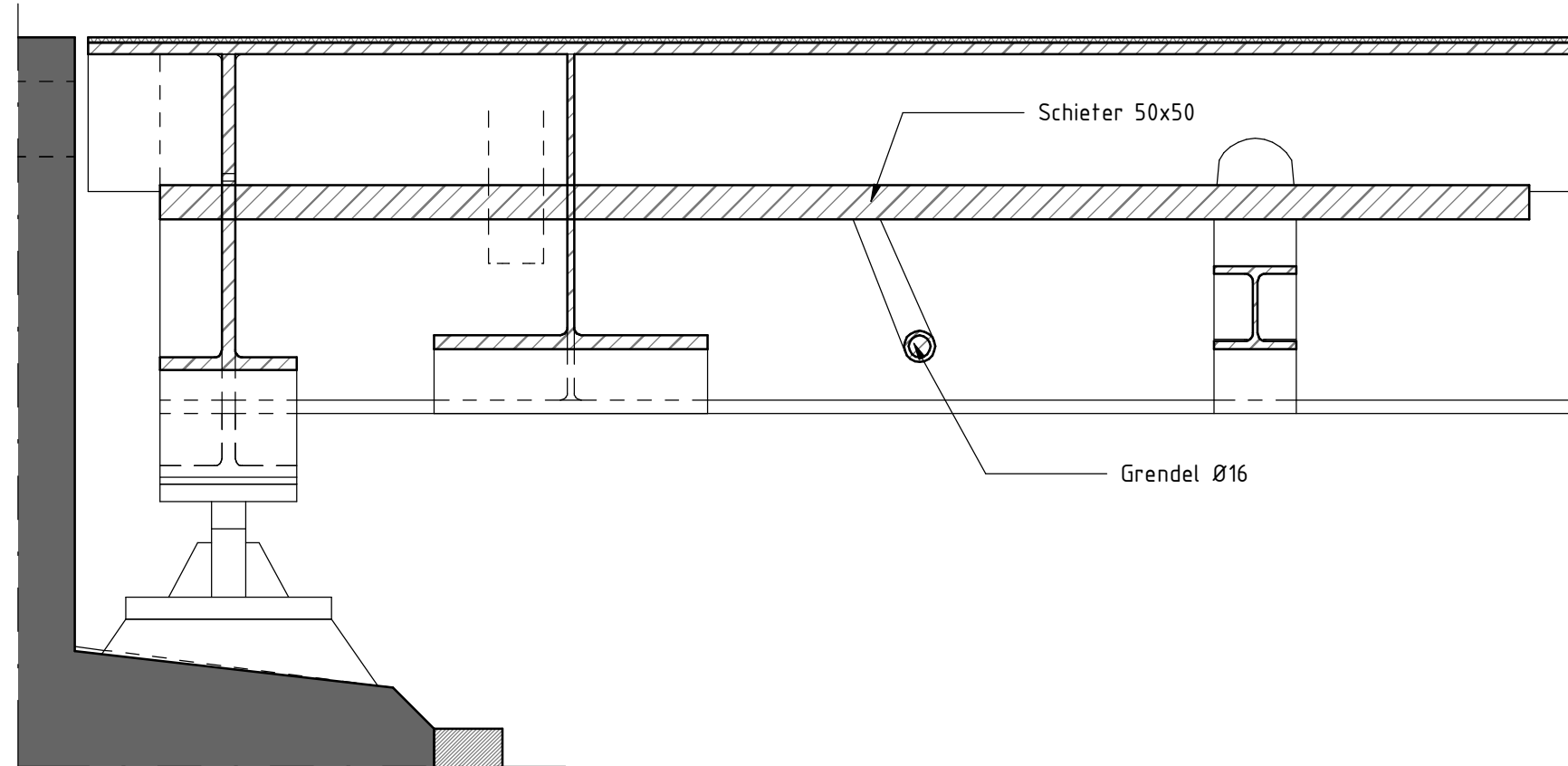
Detail oplegging
schaal: 1 : 10



Detail verbinding hoofdliqger - dwarsdrager
schaal: 1 : 10



Detail grendel A
schaal: 1 : 10



Detail grendel B
schaal: 1 : 10

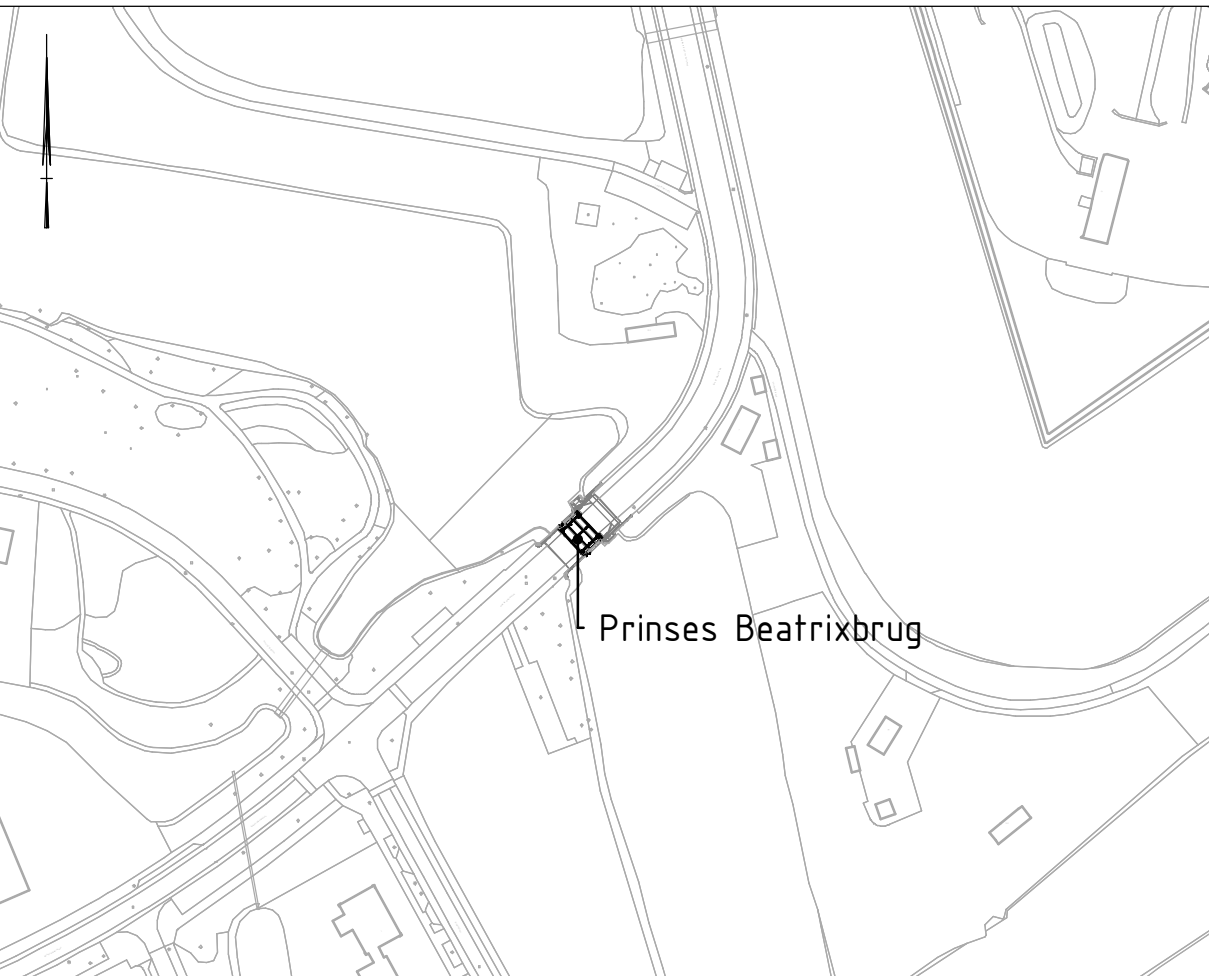
ALLE MATEN VAN DE BESTAANDE CONSTRUCTIE IN HET WERK TE CONTROLEREN

Legenda

Gewapend beton Staal

Opmerkingen

Maten in mm, tenzij anders vermeld
Materiaalmaten in mm, tenzij anders vermeld
Peilmaten in meters t.o.v. N.A.P., tenzij anders vermeld
Diameters in mm, tenzij anders vermeld
Bestaande situatie is grijsgetint
Indicatief gewicht val 215 kN (inclusief marge)



Witteveen + Bos

Wijz. Getek. Datum Omschrijving

DOCUMENT IN
BEWERKING

2
28-04-2021

Opdrachtgever
Gemeente Gooise Meren
Project
Prinses Beatrixbrug te Naarden
Renovatatie Prinses Beatrixbrug te Naarden
Onderdeel
DO nieuwe situatie
Detailblad

Status	Document in bewerking	Getekend	M. Haddouti
Datum	22-04-21	Gecontroleerd	M.S. van der Wateren
Formaat	A1	Goedgekeurd	W.P. de Vries
Schaal	1:20 / 1:10	Projectcode	124519
		Tekeningnummer	3003
		Bladnummer	1/1

Witteveen + Bos Raadgevende ingenieurs B.V.
Leeuwenbrug 8 | Postbus 233 | 7400 AE Deventer | +31 (0)570 69 79 11 | www.witteveenbos.com | KvK 38020751