

An aerial photograph of a town, likely Bussum, featuring a prominent church with a tall spire in the center. The town is surrounded by greenery and residential buildings. The text is overlaid on this image.

Vondelschool Bussum

Definitief Ontwerp Nieuwbouw

De stappen (en uitdagingen) in het bouwproces

- | | |
|--|---|
| 1. Idee (initiatief-en definitiefase): | Afgerond |
| 2. Hoe (ontwerp- en voorbereidingsfase): | Ontwerp afgerond → nu engineering (Bestek) & “Puntjes op de “i” |
| 3. Saneren & Bouwen (realisatiefase): | Start zomer '24 → Duur ca. 16 maanden (Dec. '25) |
| 4. Gebruik (exploitatiefase): | > 40 jaar |



Initiatieffase



.....
www.hevo.nl

Huisvestingsvisie en inpassingsstudie Vondelschool



Opdrachtgever
Project
Datum
Referentie
Auteur(s)

Stichting Algemeen Bijzonder Basisonderwijs 't Gooi
Vondelschool
7 april 2021
1660401-0062.2.0
mevrouw ir. J.H.J. Vroemen
de heer ir. J.J. van Viersen
de heer ir. A.L. van Kempen

.....
Niets uit deze uitgave mag zonder uitdrukkelijke schriftelijke toestemming van HEVO B.V. worden gekopieerd, noch aan derden ter inzage worden gegeven.

.....
Statenlaan 8
5223 LA 's-Hertogenbosch

.....
Postbus 70501
5201 CB 's-Hertogenbosch

.....
T +31 (0)73 6 409 409
F +31 (0)73 6 410 116

.....
info@hevo.nl
ISO 9001 gecertificeerd

.....
KvK Brabant 16029774
BTW 0011.60.461.801



.....

Vondelschool Onderzoek verduurzaming



Opdrachtgever
Project
Datum
Referentie
Auteur(s)

Stichting Algemeen Bijzonder Basisonderwijs 't Gooi
Vondelschool
22 juni 2022
1660401-0036.2.0
de heer W.M.J. Verploegen
de heer ir. A.L. van Kempen

.....
Niets uit deze uitgave mag zonder uitdrukkelijke schriftelijke toestemming van HEVO B.V. worden gekopieerd, noch aan derden ter inzage worden gegeven.

.....
Statenlaan 8
5223 LA 's-Hertogenbosch

.....
Postbus 70501
5201 CB 's-Hertogenbosch

.....
T +31 (0)73 6 409 409
F +31 (0)73 6 410 116

.....
info@hevo.nl
ISO 9001 gecertificeerd

.....
KvK Brabant 16029774
BTW 0011.60.461.801

Architectenselectie



Definitief ontwerp



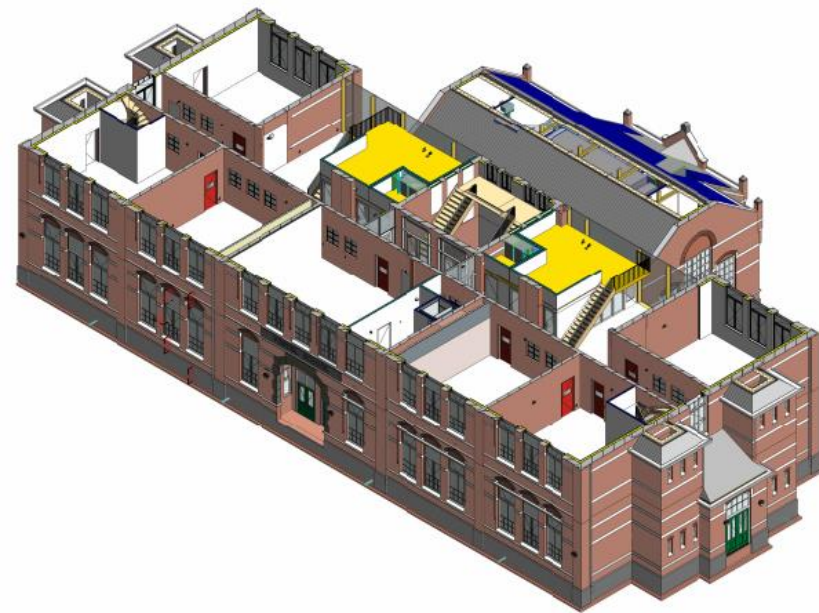
isometrie begane grond nieuw



isometrie begane grond tussenverdieping nieuw



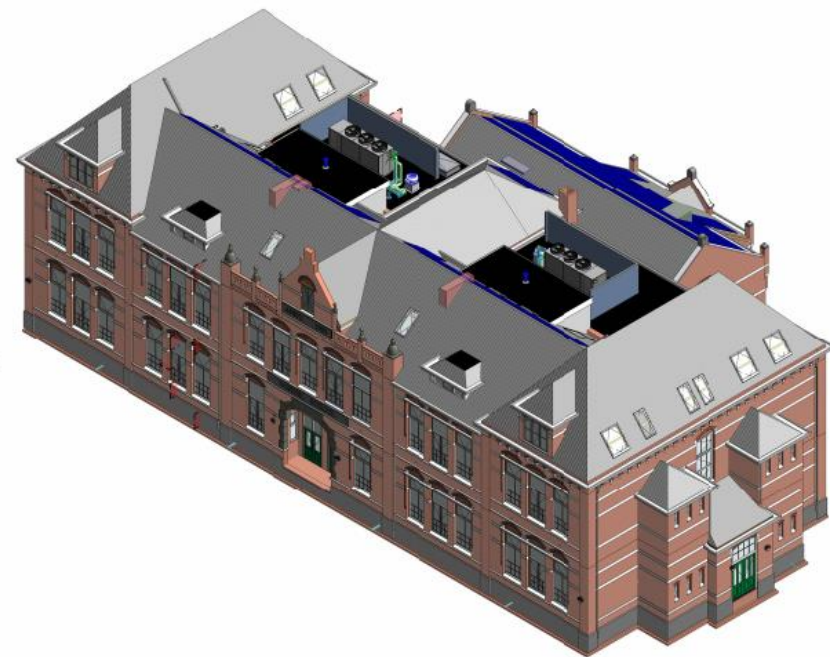
isometrie 1e verdieping nieuw



isometrie 1e verdieping tussenverdieping nieuw



isometrie 2e verdieping nieuw



isometrie dak nieuw

Architectonisch ontwerp

Wat is ons plan van aanpak voor de Vondelschool?



ANALYSE BESTAAND GEBOUW

- Situatie / locatie
- Geschiedenis gebouw
- Monumentenrapport bestuderen
- Tijdlijn + kenmerken
- Kwaliteiten



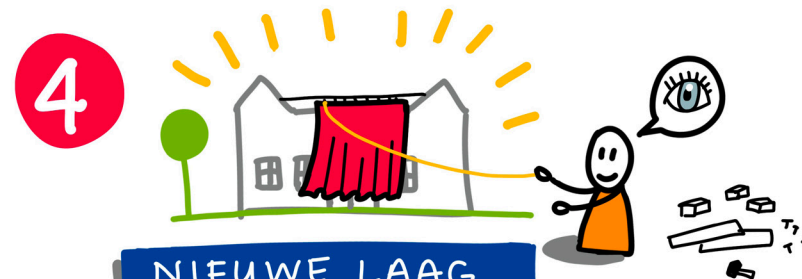
KNELPUNTEN BENOEMEN

- Bouwfysica analyseren
- Routing & overzicht
- Situering verschillende ruimtes
- Aansluiting tussen gebouw en de onderwijsvisie
- Vluchtroutes



MONUMENT OPPOETSEN

- Waarde monument terugbrengen
- Kwaliteiten gebouw zichtbaar maken
- 'Schoonvegen'
- Gelaagdheid tonen
- Hergebruik van materialen



NIEUWE LAAG TOEVOEGEN

- Concept / visie gebaseerd op onderwijsvisie
- Geschiedenis leesbaar maken
- Knelpunten oplossen
- Transparantie & overzicht
- Veiligheid (routing & vluchtwegen)

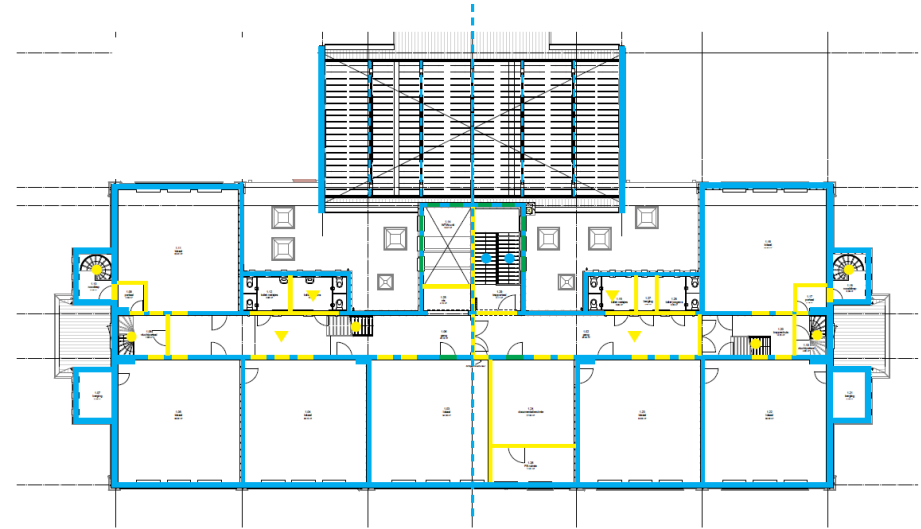
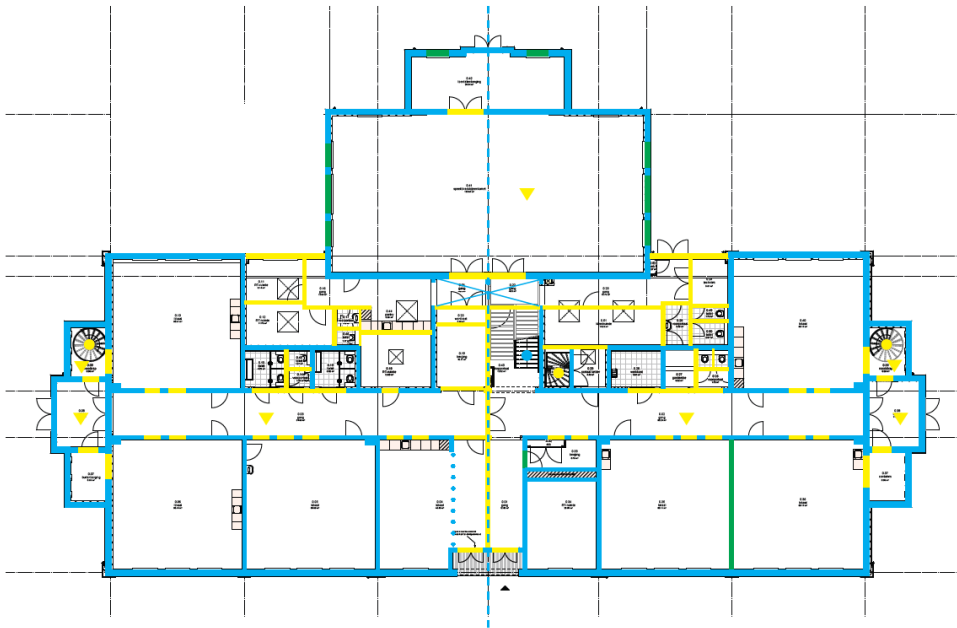


VONDELSCHOOL

Analyse situatie

- Gebouw stamt uit 1905
- Vrij zicht aan voorzijde
- Beeldbepalend gebouw in de wijk
- Conciërgewoning was onderdeel van het ontwerp

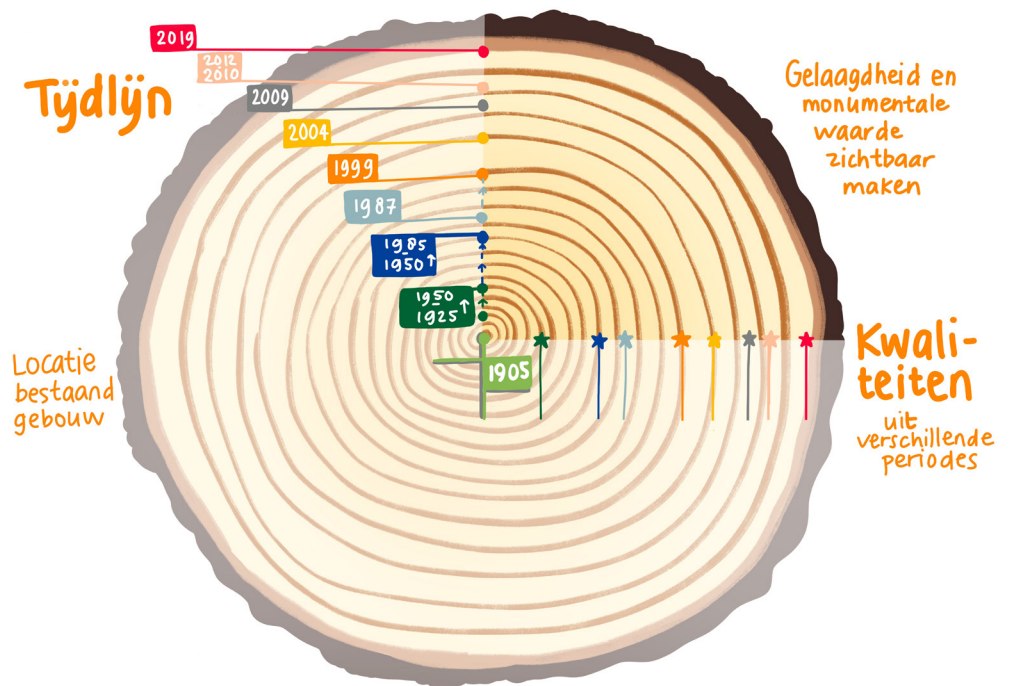




VONDELSCHOOL

Analyse bestand gebouw

- Tijdlijn Vondelschool
- Bestaande schoolgebouw analyseren
- Kwaliteiten uit verschillende periodes
- Gelaagdheid en monumentale waarde zichtbaar maken



Nieuwsgierig

Ondernemend, open,
proactief

Hartelijk

Toegankelijk, sympathiek,
nuchter

Betrokken

verbindend, inlevend,
samenwerkend



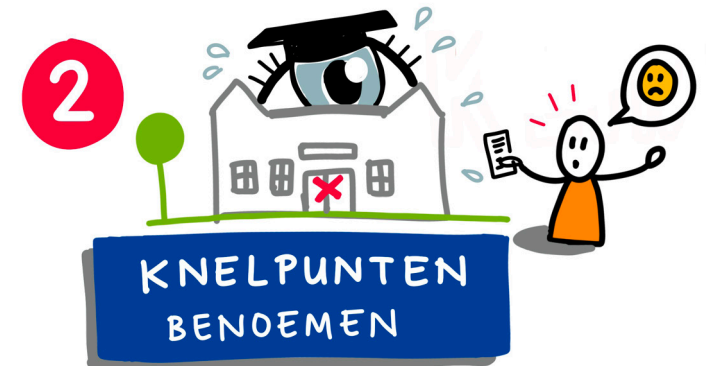
Vaardig

Ervaren, bedreven,
professioneel

VONDELSCHOOL

Knelpunten gebouw - onderwijsvisie

1. Gesloten structuur (gebrek aan transparantie)
2. Geen ruimte voor werkplekken en kleine overlegplekken
3. Weinig flexibiliteit binnen de gebouwstructuur
4. Eenzijdig en verhard schoolplein
5. Onoverzichtelijk en dichtgeslibt gebouw met onveilige vluchtroutes



Onderwijsvisie passend maken in het gebouw

Nieuwsgierig

Ondernemend, open,
proactief

Betrokken

verbindend, inlevend,
samenwerkend

optimaal pedagogisch
klimaat

durven
het anders
te doen

MISSIE

kwaliteit

Hartelijk

Toegankelijk, sympathiek,
nuchter

sfeer

VISIE

ontdekken,
initieren
van nieuwe
ideeën

creatief
fantasie

brede ontwikke-
ling

groeien

Cultuureducatie

KERN- WAARDEN

Vaardig

Ervaren, bedreven,
professioneel

samen-
werken

ondernemend

indi-
viduele ontwikke-
ling

veiligheid bieden

onderscheidend
professioneel

geborgenheid

verbindend,
open

gericht
totale
van het

op de
ontwikkeling
kind

Welkom, nieuwsgierige Aagjes

voor iedereen inspraak,
samenwerking,
bouwen aan

de Vondelschool van de toekomst

optimaal

stimulerende omgeving

ontwikkeling

helderheid

duurzaam
ontwerp

waarde toevoegen

mogelijkheden

toekomst



VISIE

Gebouw moet de onderwijsvisie ondersteunen en versterken

- Schoonvegen bestaande gebouw -> kwaliteiten monument
- Gelaagdheid zichtbaar maken
- Nieuwe laag toevoegen -> vertalen onderwijsvisie



ONTWERP

3D model

- Gebouw in 3D gezet



ONTWERP

3D model

- Hoofdttrap





ONTWERP

3D model

- Leerplein eerste verdieping



ONTWERP

3D model

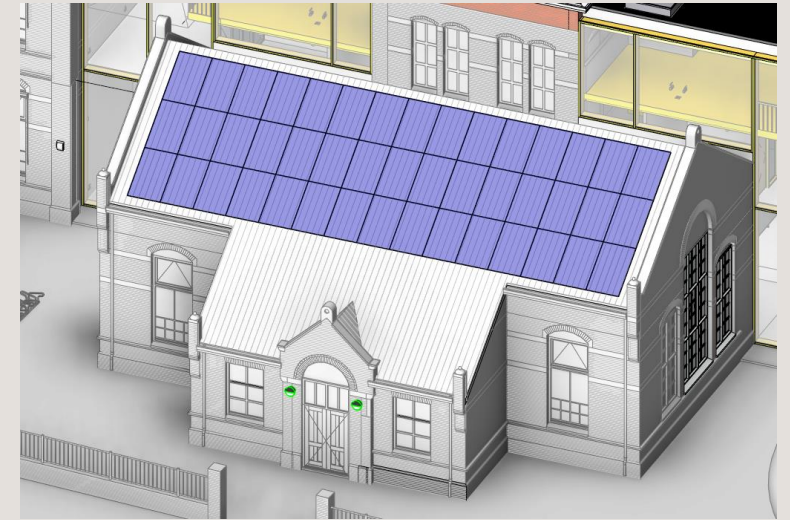
- Zolderverdieping

Installatietechnisch ontwerp

Installatietechnisch ontwerp

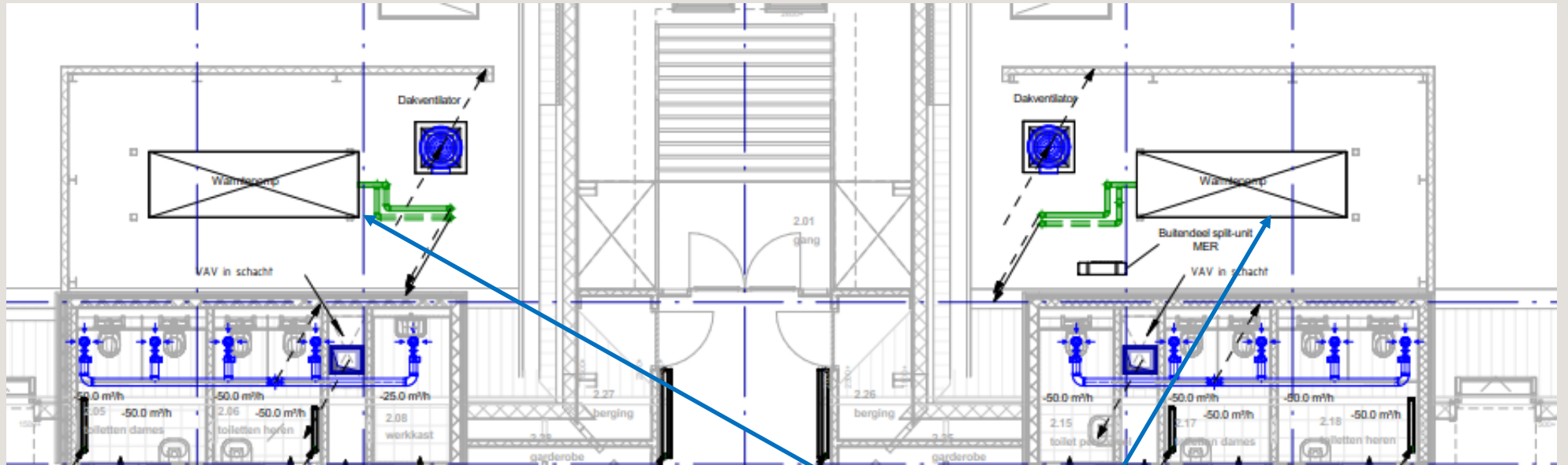
Ambities gehaald en getoetst

- ✓ Gasloos
- ✓ BENG (60 PV panelen a 425 Wp)
- ✓ Ventilatie klasse B
- ✓ Temperatuur klasse B (**Upgrade naar Frisse Scholen 2021**)
- ✓ Kunstlicht klasse B
- ✓ Installatiegeluid klasse C



45 panelen dak speellokaal en
15 panelen dak school

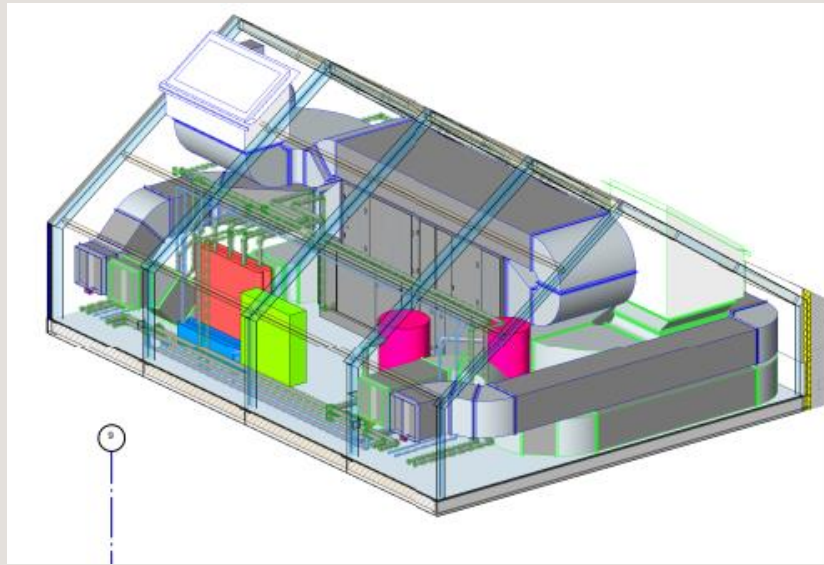
Installatietechnisch ontwerp



2x Warmtepompen op
dak nieuwbouw



Installatietechnisch ontwerp



1x Luchtbehandelingskast
in technische ruimte
boven speelokaal

Ventilatie met
luchtverdeelslang vanuit koof.
CO2 per ruimte meetbaar en
ventilatie per bedienbaar.