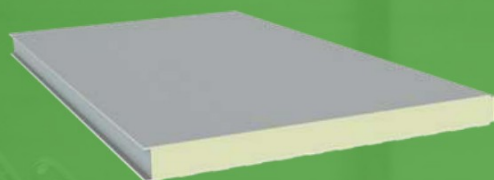


**PRODUCTDATABLAD**

REX SDW **WAND ZB 1000**

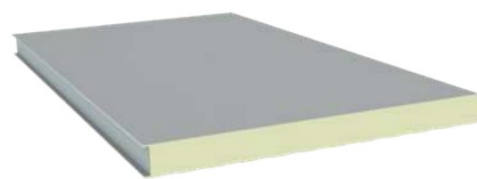


# PRODUCTDATABLAD

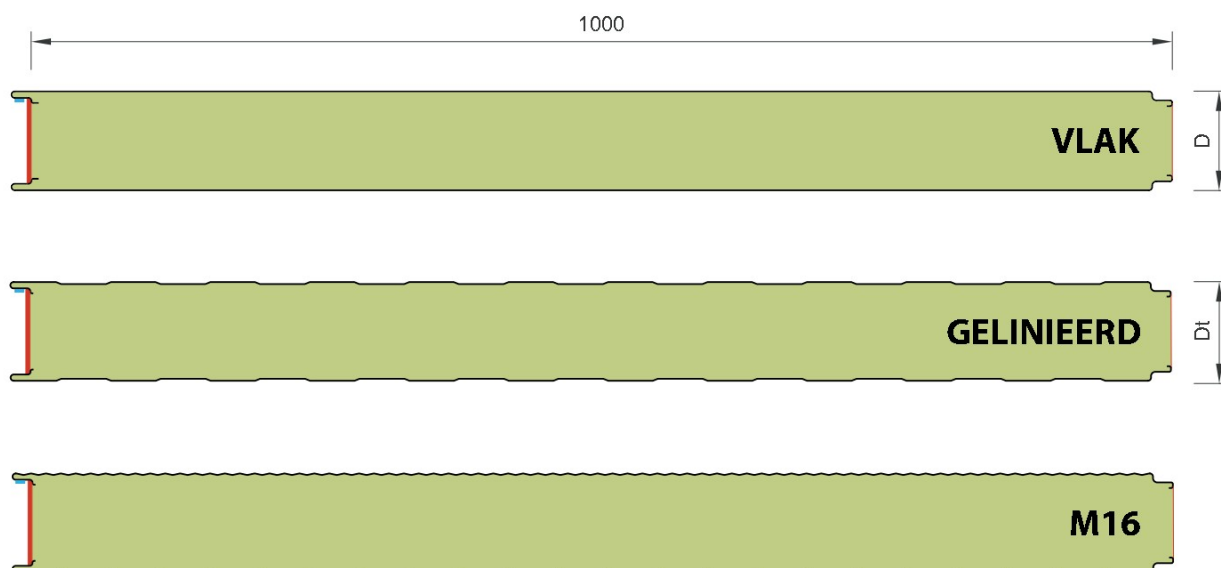
## REX SDW WAND ZB 1000

### TOEPASSING

Het REX SDW WAND 1000 sandwichpaneel heeft stalen binnen- en buitenplaat en is verkrijgbaar in drie verschillende profileringen (VLAK, GELINIEERD en M16-microrib). Standaard wordt dit product geleverd met een PIR (Polyisocyanuraat) hardschuim kernmateriaal en is voor zowel horizontale als verticale montage en wordt zichtbaar bevestigd.



### DOORSNEDE



### EIGENSCHAPPEN

Dikte [D]	Totale dikte [Dt]	Gewicht	U-Waarde	Rc-Waarde
[mm]	[mm]	[kg/m <sup>2</sup> ]	[W/m <sup>2</sup> .k]	[m <sup>2</sup> .k/W]
40	44	10,8	0,55	1,70
60	64	11,6	0,37	2,59
80	84	12,4	0,28	3,51
100	104	13,2	0,23	4,33
120	124	14,0	0,19	5,19
150	154	15,2	0,15	6,48
170	174	16,0	0,14	7,35
200	204	17,2	0,12	8,72
220	224	18,0	0,11	9,50

De in bovenstaande tabel gegeven isolatiewaarden zijn bepaald conform NEN-EN14509:2013 / NEN1068:2012

### Brandeigenschappen

Eigenschap	Testnorm	Certificatienorm	Resultaat	Toepassingsgebied
<b>Reactie op brand</b>	EN ISO 11925-2:2010 ontvlambaarheid	EN 13501-1:2007 Classificatie van de reactie op brand	B-S2-D0	Alle diktes
	EN 13501-1:2017 reactie op brand			
<b>Brandwerendheid</b>	EN1364-1: Bepaling van de brandwerendheid	EN 13501-2:2007 Classificatie van de brandwerendheid	Ei30, EW60	> 100 mm dikte
<b>Brandwerendheid</b>	EN1364-1: Bepaling van de brandwerendheid	EN 13501-2:2007 Classificatie van de brandwerendheid	Ei60, EW60	> 200 mm dikte



### Duurzaamheid

Voor meer informatie over duurzaamheid kunt u contact opnemen met de afdeling verkoop van REX Panels & Profiles.

### Luchtlekkage

Na correcte montage bedraagt de luchtdichtheid van de REX SDW WAND ZB 1000 panelen circa 2,7 m<sup>3</sup>/uur/m<sup>2</sup> @ 50 pa. Onder normale omgevingscondities is dit ruimschoots voldoende om condensatie of onwenselijke luchtstromen te voorkomen. Indien noodzakelijk (bijvoorbeeld in vrieshuizen) kan de luchtdichtheid verbeterd worden door de naden van de panelen onderling additioneel af te dichten met een siliconen kit.

### Akoestiek

Indicatieve geluidsisolatie (SRI) in [dB] bij verschillende frequenties [Hz]							
63	125	250	500	1000	2000	4000	8000
14	15	22	25	25	26	37	39
Sandwich PIR dakpanelen hebben een gewogen geluidsreductie van ong. 25 dB(A)							

**AFMETINGEN****Lengte van de panelen**

<b>Standaard lengtes</b>	2500 tot 13600 mm
<b>Langere lengtes*</b>	13600 tot 21300 mm
<b>Kortere lengtes*</b>	Kleiner dan 2500 mm

*\*Afwijkende maten en niet-standaard lengtes zijn op aanvraag en tegen meerkosten leverbaar*

**Oriëntatie**

Sandwich wandpanelen kunnen zowel horizontaal als verticaal gemonteerd worden. Verticaal zowel van links naar rechts of van rechts naar links. Horizontaal praktisch gezien enkel van beneden naar boven.

**Toleranties**

<b>Lengte</b>	L ≤ 3000 mm	-5mm	+5mm
	L ≥ 3000 mm	-10mm	+10mm
<b>Dikte</b>	D ≤ 100 mm	-2mm	+2mm
	D ≥ 100 mm	-2%D	+2%D
<b>Werkende breedte</b>		-2mm	+2mm
<b>Haaksheid</b>		-6mm	+6mm

*Overige product- en materiaaltoleranties conform NEN-EN14509:2013*

### MATERIALEN

#### Kernmateriaal

De REX SDW WAND ZB 1000 sandwichpanelen worden standaard geproduceerd met een hoogwaardig PIR (Polyisocyanuraat) kernmateriaal met een dichtheid van 40 kg/m<sup>3</sup>.

#### Buitenplaat

De geprofileerde buitenplaat is standaard leverbaar in de volgende materialen en coatings:

Coating*	Staal	Diktes**	
		0,5	0,63
Polyester 25 mu	Gegalvaniseerd staal in S280 GD kwaliteit of beter	■	■
Plastisol 200 mu		■	■
REX PUR 60 mu		■	■

\*Beschikbare kleuren conform kleurenkaart (op aanvraag te verkrijgen) ■ = standaard beschikbaar

\*\*Andere coatings / diktes op aanvraag beschikbaar

#### Binnenplaat

De binnenplaat is standaard beschikbaar in het volgende materiaal:

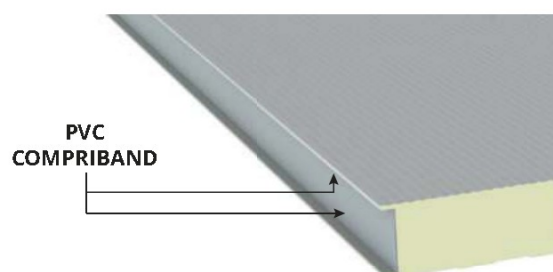
Coating*	Staal	Diktes**		
		0,4	0,5	0,63
Polyester IC 15 mu	Gegalvaniseerd staal in S250 GD kwaliteit of beter	■	■	■
Polyester 25 mu			■	■
Foodsafe 150 mu			■	■
Colorfarm 35 mu			■	

\*Beschikbare kleuren conform kleurenkaart (op aanvraag te verkrijgen) ■ = standaard beschikbaar

\*\*Andere coatings / diktes op aanvraag beschikbaar

#### Afdichtband

Het REX SDW WAND ZB 1000 sandwichpaneel is standaard voorzien van een zacht semi-geslotencellig PVC-schuim. Het schuimband is fabrieksmatig aangebracht in de onderlinge aansluiting tussen de panelen. Bij een compressie van 30% ontstaat met deze afdichtband een voldoende luchtdichte aansluiting.



### GARANTIE EN KWALITEIT

#### Kwaliteit

De sandwichpanelen van REX Panels & Profiles zijn voorzien van een CE markering conform NEN-EN 14509:2013. De kwaliteit van onze producten wordt in ons eigen kwaliteitslab continue getoetst. De procedures zijn geborgd binnen een ISO9001 certificaat.

#### Certificeringen

De REX SDW WAND ZB 1000 sandwichpanelen zijn voorzien van de volgende keurmerken / certificaten:



#### Garantie

Op alle producten van REX Panels & Profiles zit een standaard productgarantie van 10 jaar. Op aanvraag is onder bepaalde voorwaarden een verlengde garantie verkrijgbaar. Sommige coatingssystemen bieden een aanvullende (langere) garantie op de duurzaamheid van de buiten- en/of binnenplaat. Voor meer informatie of de garantievoorwaarden kunt u de website raadplegen of contact opnemen met onze verkoopdienst.

### VERPAKKING EN TRANSPORT

#### Verpakking

De REX SDW WAND ZB 1000 sandwichpanelen worden op OSB platen en polystyreen blokken verpakt en geheel in folie gewikkeld zodat solide en goed hanteerbare bundels ontstaan. De panelen kunnen om en om gestapeld (standaard), allemaal met de geprofileerde buitenplaat omhoog of naar beneden verpakt worden (op aanvraag).

	Aantal panelen per bundel								
Kerndikte	40	60	80	100	120	150	170	200	220
Positief / Negatief gestapeld	26	18	12	10	9	7	6	5	4

#### Leveringen

Alle leveringen geschieden via standaard wegtransport naar de bouwplaats (maximale lengte 13600 mm). Het lossen van de vrachtauto's dient door de klant te geschieden met geschikt hefmaterieel. Transport van langere lengtes (tot 21500 mm) en/of zelflossers is op aanvraag ook mogelijk.

### KLEURENKAART

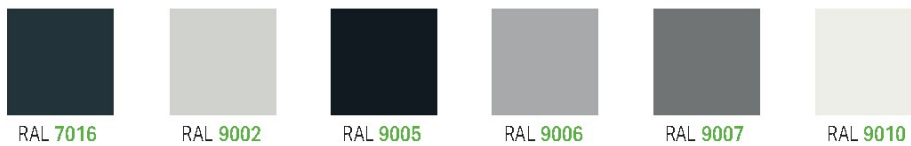
#### Polyester 25 µ in 0,5/0,63 mm



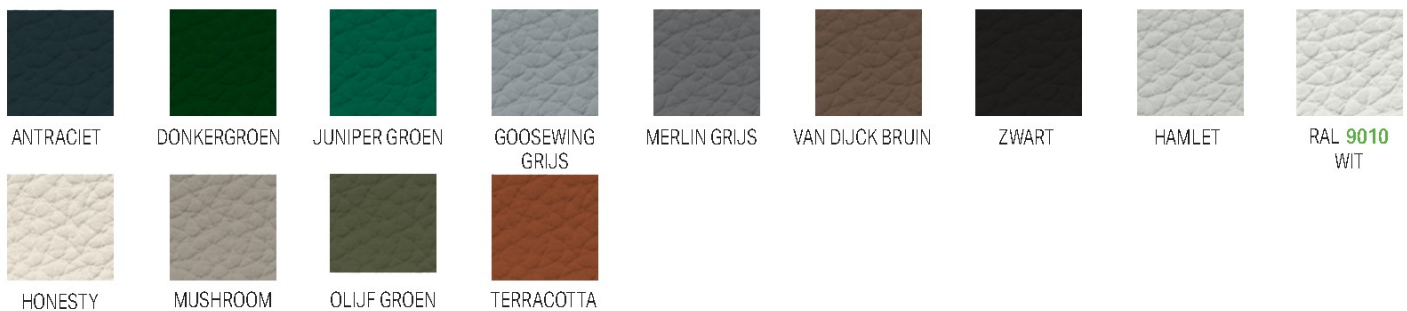
#### Polyester 25 µ in 0,75 mm



#### REXPUR 60 µ in 0,5/0,63/0,75 mm



#### Plastisol 200 µ in 0,5 / 0,63 mm



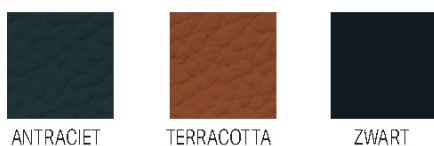
#### Dakpankleuren in polyester 25 µ / 0,5 mm



#### Dakpankleuren in 40 µ mat / 0,5 mm



#### Dakpankleuren in plastisol 200 µ / 0,5 mm





**LOCATIE 1**

Z.I. Tournai Ouest  
Rue du mont des Carliers 4  
7522 Blandain  
VAT BE 0473.823.026

**LOCATIE 2**

Z.I. Tournai Ouest  
Rue du Grand Carex 7  
7503 Froyennes  
VAT BE 0473.823.026

**CONTACT**

T: +32 69 44 66 80  
F: +32 69 44 66 81  
E: [info@rexpanels.com](mailto:info@rexpanels.com)