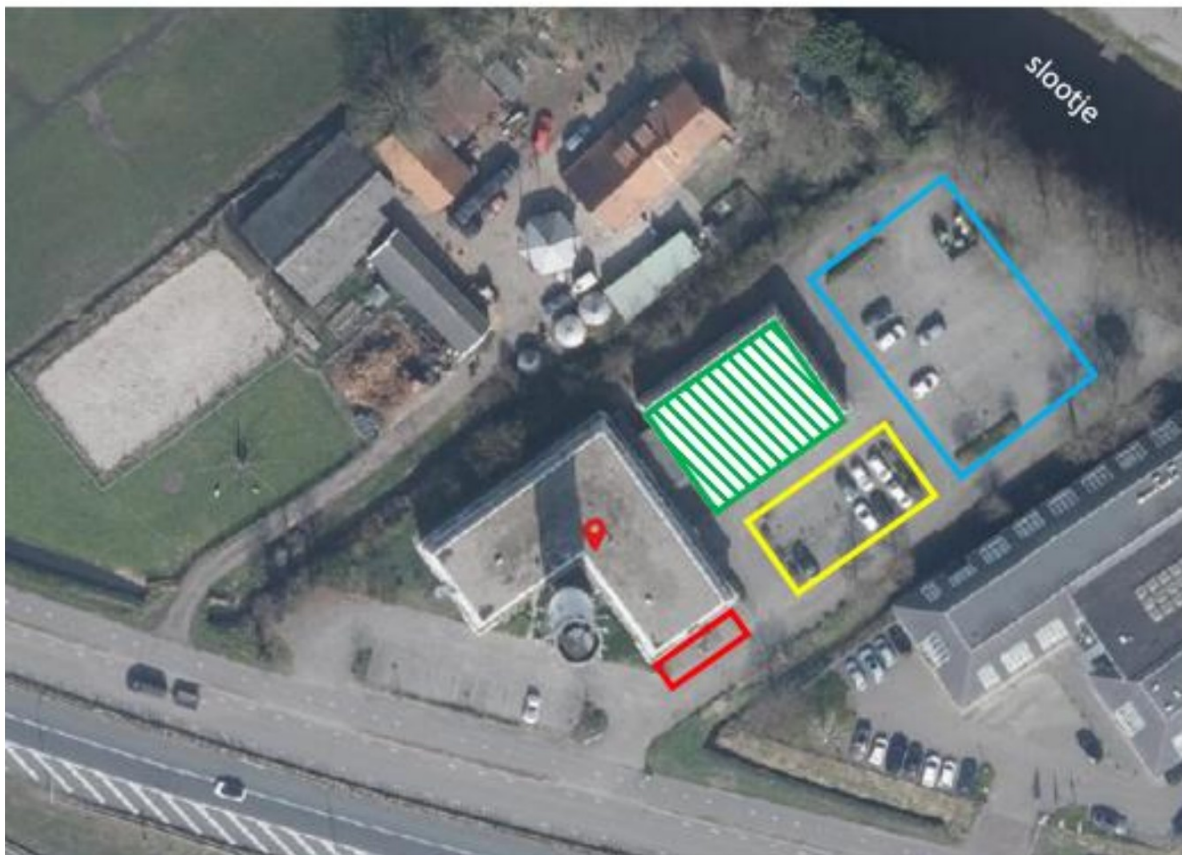


## Werkomschrijving PvE Noodopvang



### 1. Algemeen:

- Toepassing van Programma van Eisen (PvE) Noodopvang.
- De locatie wordt ingericht voor de opvang van 100 tot 150 personen.
- Het terrein wordt omheind met een hoog hek (aangeduid met rode lijn) om het buitenterrein af te schermen.

### 2. Blaue Ruimte (Slaapruimte Paviljoen):

- In de blauwe ruimte wordt een paviljoen geplaatst waar de bewoners alleen zullen slapen.
- Het paviljoen moet éénlaag zijn.
- Rekening houden met een ruimtebehoefte van 2,4 m<sup>2</sup> per persoon volgens PvE Noodopvang.
- Rondom het paviljoen moet een vrije ruimte van 5 meter worden behouden.

### 3. Gele Ruimte (Douche- en Sanitairunits):

- In de gele ruimte worden units geplaatst voor douche- en sanitairvoorzieningen.

#### *Douche- en wasfaciliteiten:*

- Voor 100 tot 150 bedden zijn 8-10 douche- en wasfaciliteiten nodig.
- Verdeling heren/dames is 65/35 (%).
- Afmetingen douche: 0,9 x 0,9 m (0,8 m<sup>2</sup>) + aankleedruimte van 0,9 x 0,9 m (0,8 m<sup>2</sup>), totale afmeting 1,8 m<sup>2</sup> per douche.
- Afmetingen wasgelegenheid: 0,6 x 1,6 m = 1,0 m<sup>2</sup> per wasfaciliteit.

#### *Toiletvoorzieningen:*

- Voor 100 tot 150 bedden zijn 7-8 toiletunits nodig.
- Verdeling heren/dames is 65/35 (%).
- Per 25 bedden is er één toilet met handwasfaciliteit nodig.

#### **4. Voedselvoorziening:**

- Koken is niet toegestaan op het terrein vanwege ruimtegebrek.
- Voedselvoorziening wordt opgelost door middel van catering.

#### **5. Toegang en Beveiliging:**

- Aan de buitenkant van het gebouw wordt ruimte gereserveerd voor parkeerplekken voor bezoekers.
- Camera's worden aan de voorzijde van het gebouw geplaatst voor toezicht.

#### **6. Overige Voorzieningen:**

- Alle ruimtes en voorzieningen moeten voldoen aan de specificaties van PvE Noodopvang.
- Het terrein moet veilig en toegankelijk zijn voor alle bewoners, met speciale aandacht voor de scheiding tussen slaap-, douche- en sanitaire voorzieningen.