

VESTINGWALLEN FASE 2 MUIDEN

CONCEPT VOORONTWERP

THEMA:
ERFGOED



Kaart Nota van Uitgangspunten



Uitsnede Vestingplein uit historische kaart 1877



relatie met trekvaart benutten



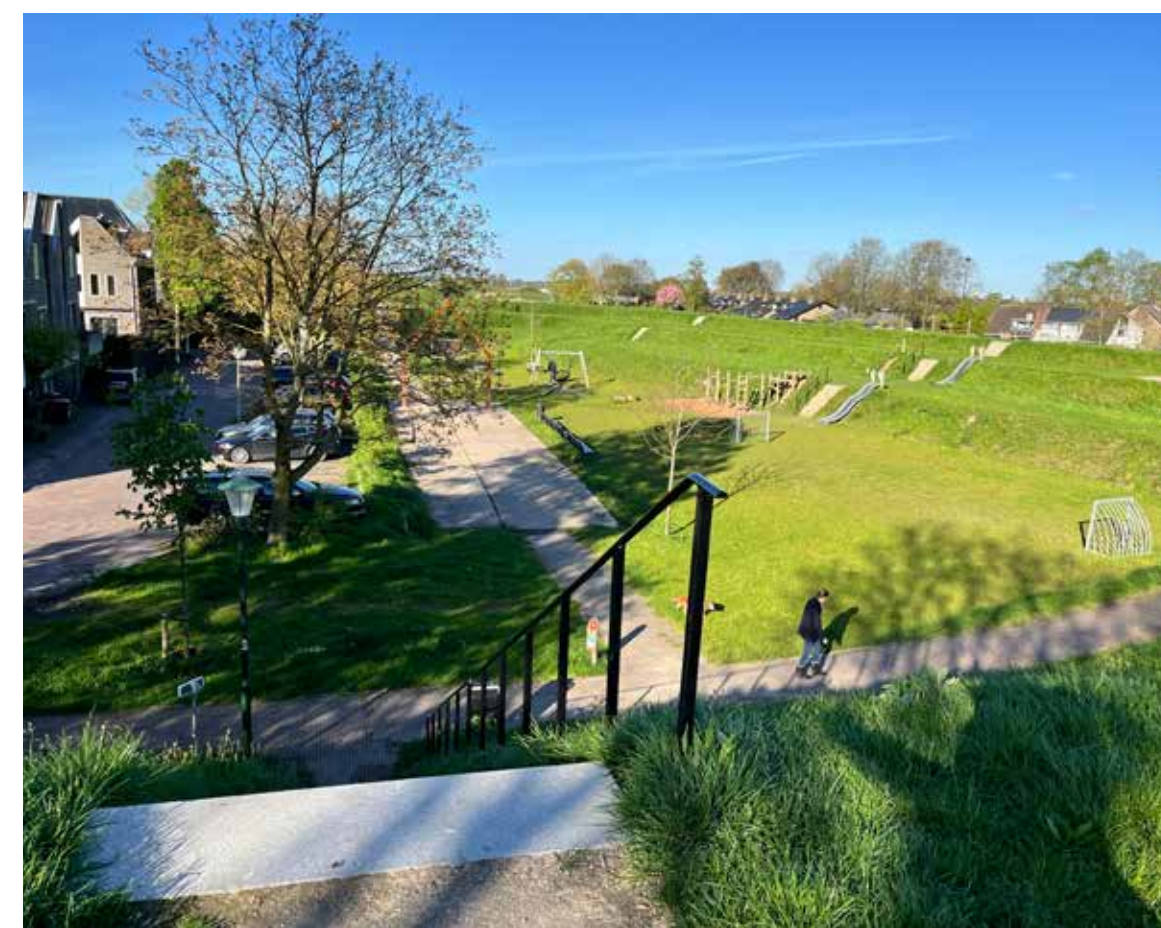
groen kazernepark



groen Amfitheater op Kazerne



toegankelijkheid door minimale hoogteverschillen



routing autos door subtiel materiaalverschillen en lijnen



elementen irt water + ruimte voor verblijf en evenementen op plein

Referenties sfeer en inrichting



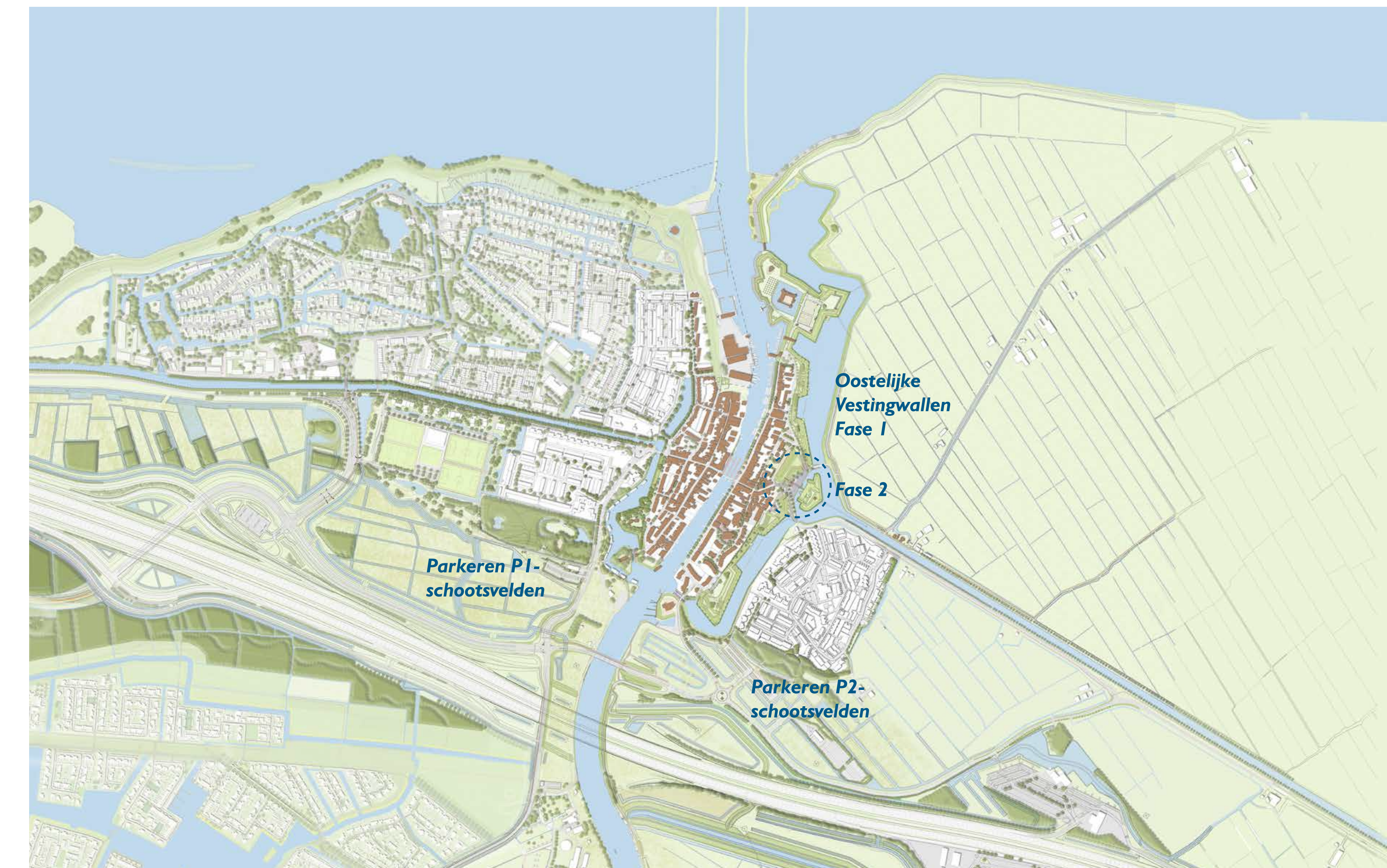
open en groen plein met bomen en elementen waar mogelijk

gebruik als plein en tijdens marktjes / evenementen

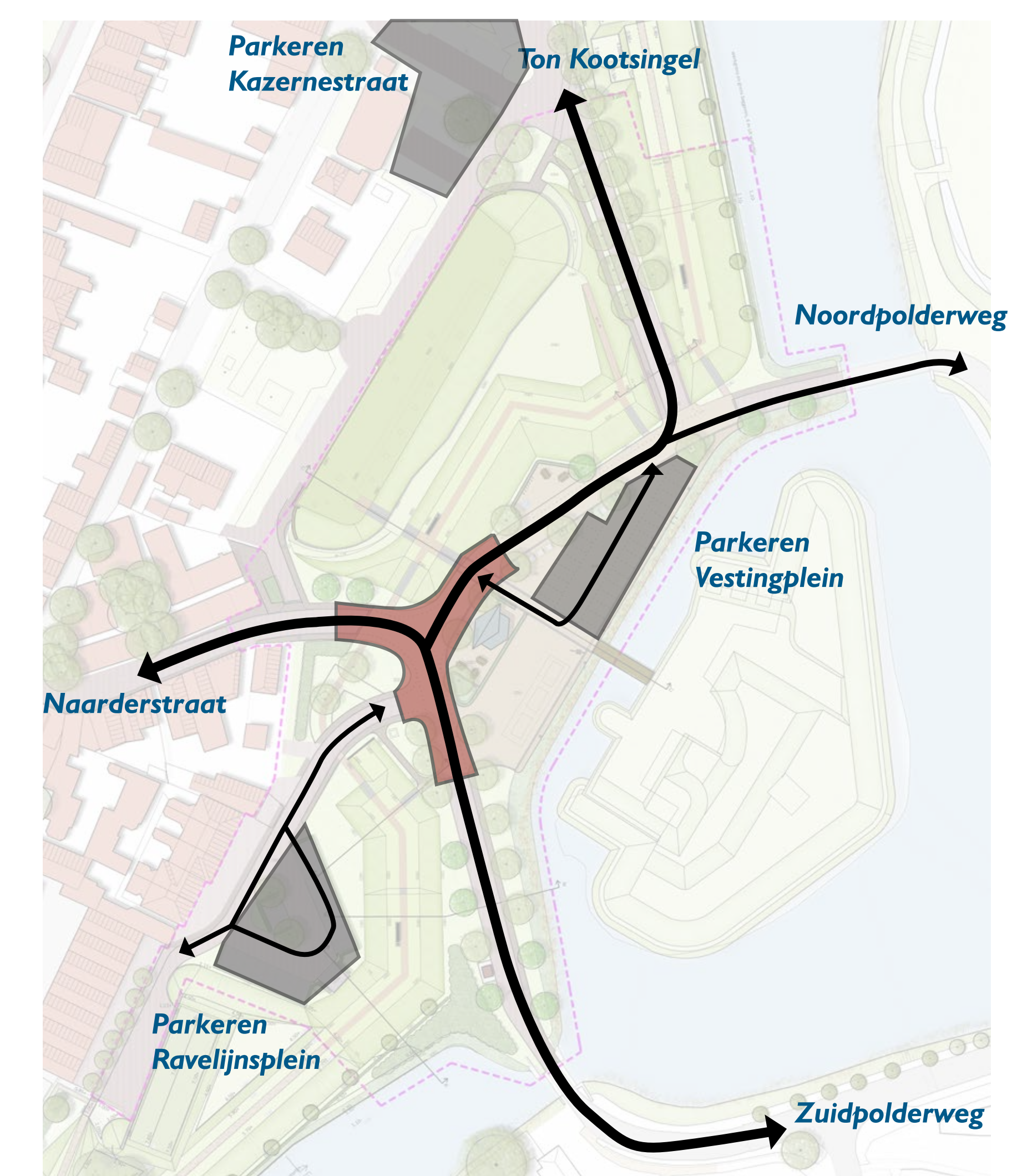
VESTINGWALLEN FASE 2 MUIDEN

CONCEPT VOORONTWERP

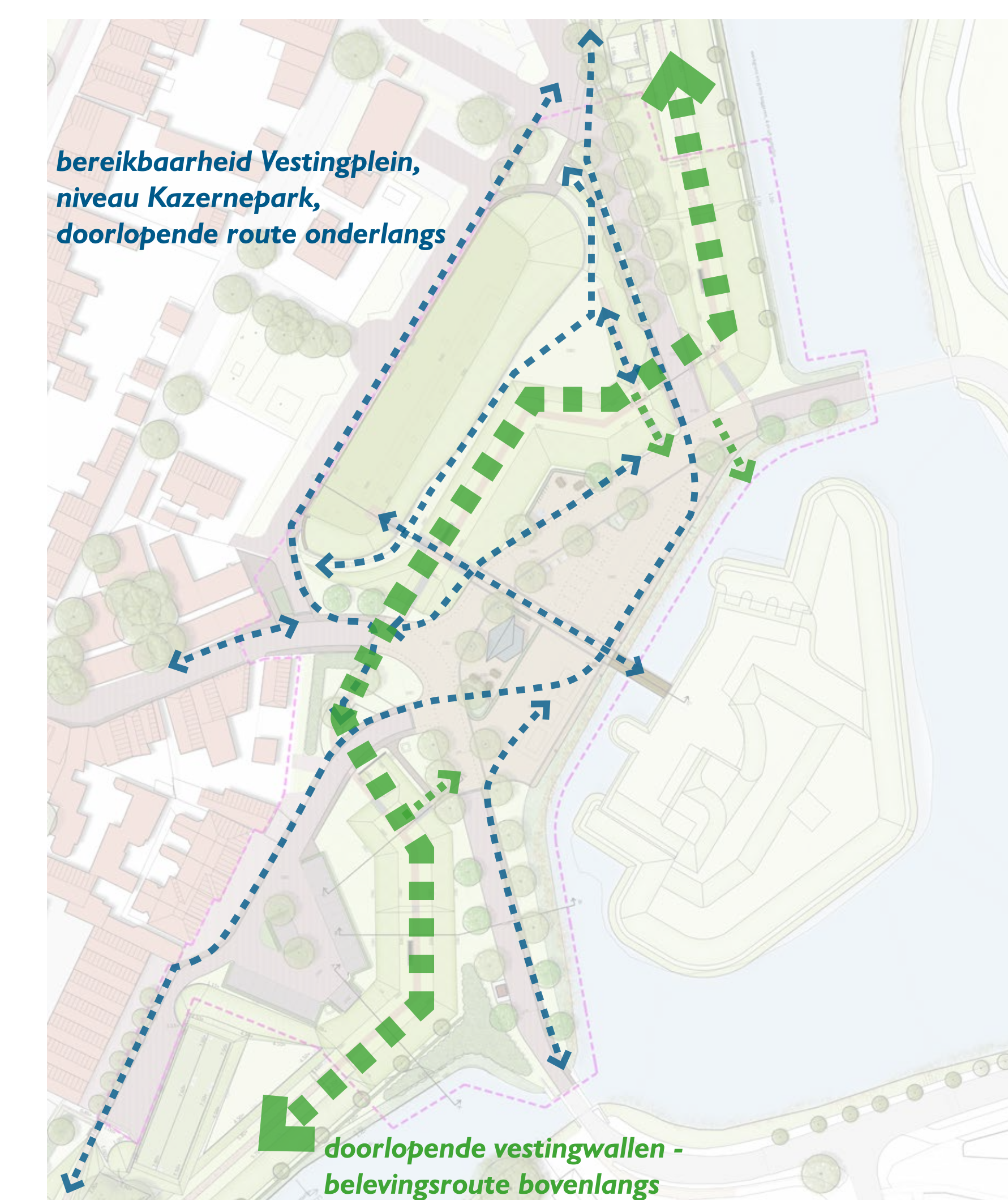
THEMA: VERKEER / ROUTES



Autoverkeer



Toegankelijke- en Belevingsroute Vesting



Referenties sfeer en inrichting



open en groen plein met bomen en elementen waar mogelijk

gebruik als plein en tijdens marktjes / evenementen

elementen irt water + ruimte voor verblijf en evenementen op plein

toegankelijkheid door minimale hoogteverschillen

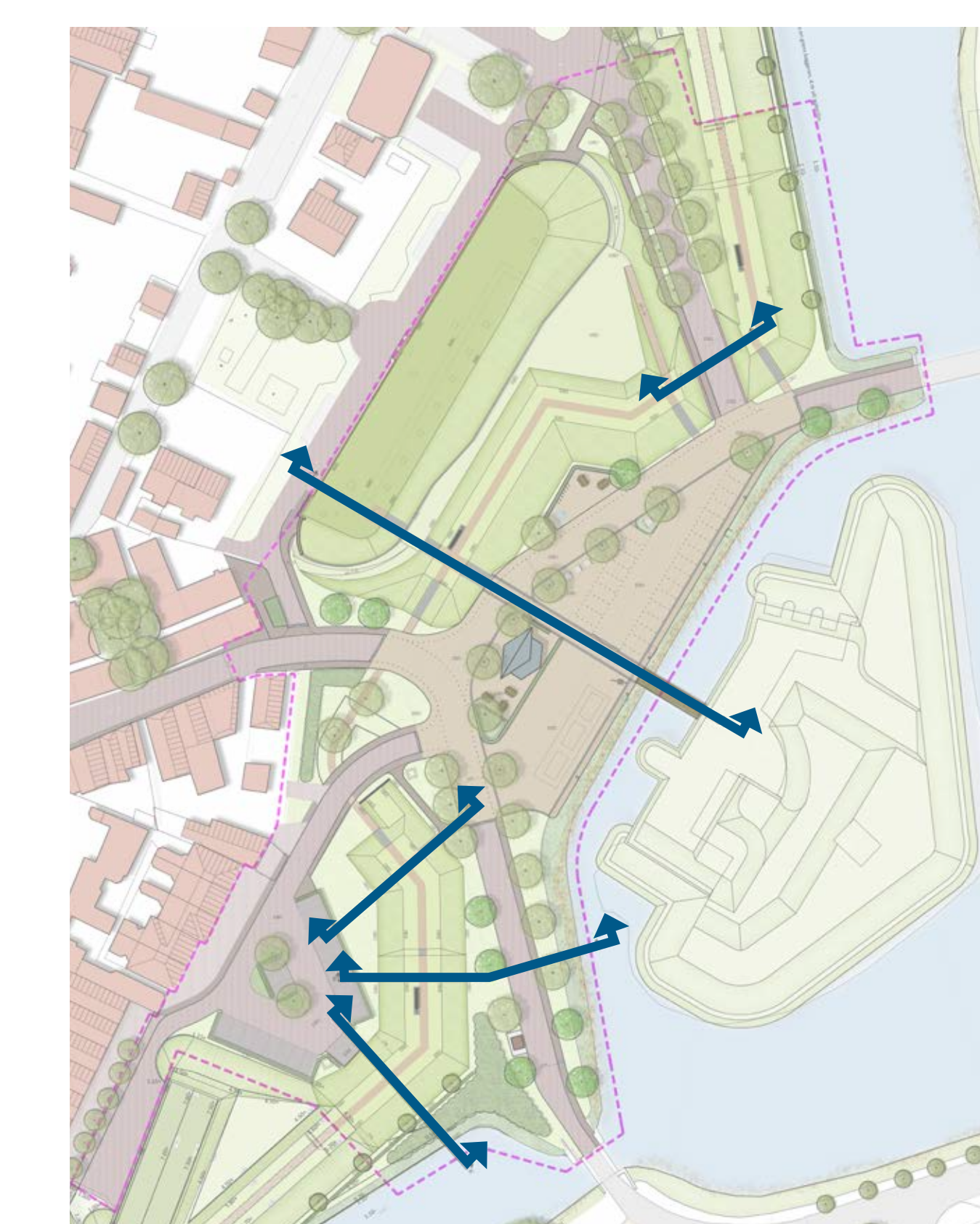
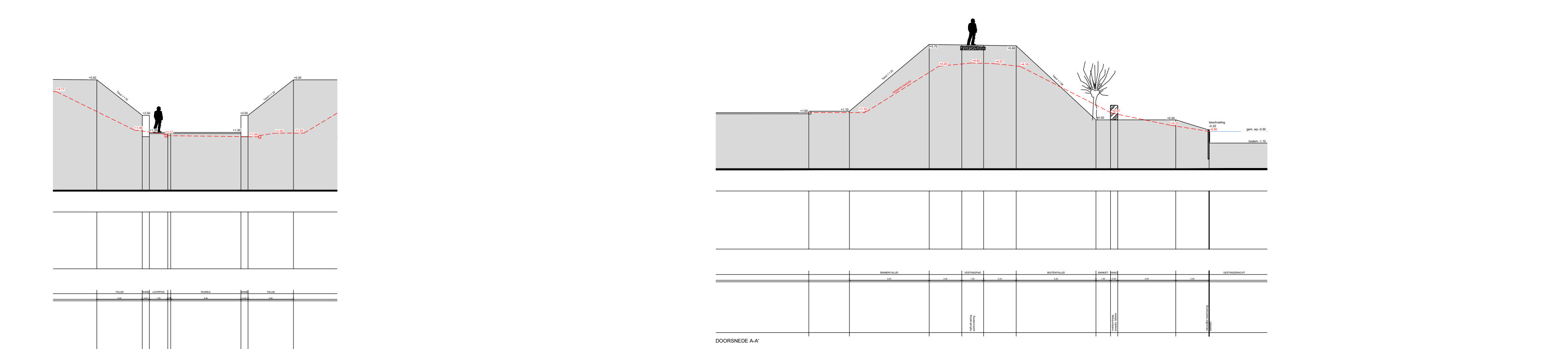
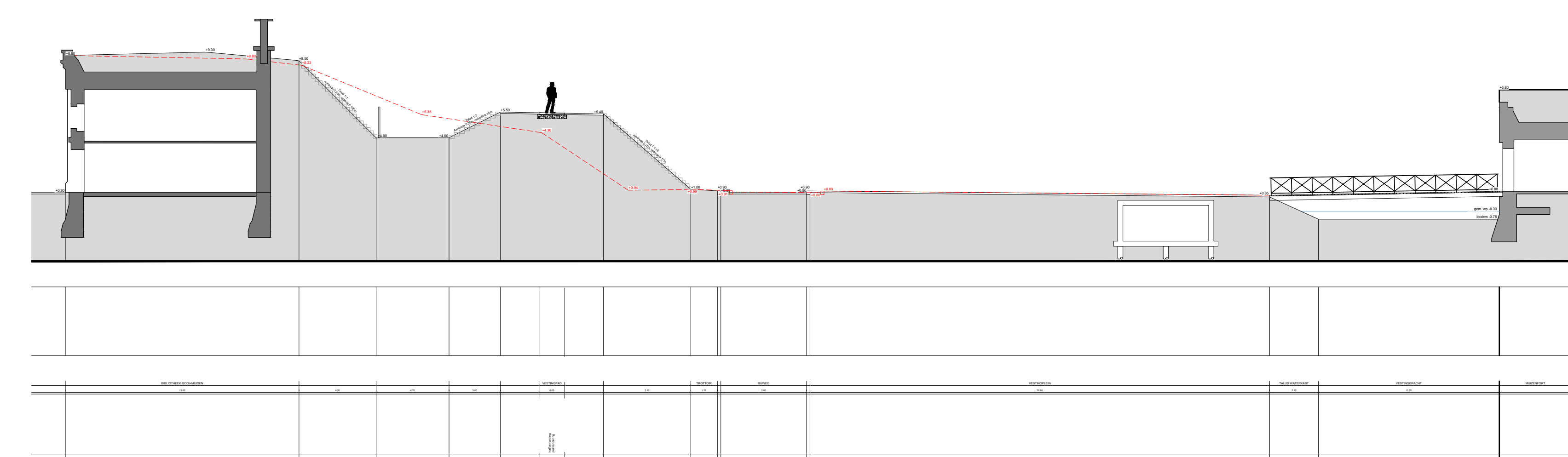
routing autos door subtiële materiaalverschillen en lijnen

VESTINGWALLEN FASE 2 MUIDEN

CONCEPT VOORONTWERP

THEMA: ONTWERP

Doorsneden vestingwallen



Concept impressie in vogelvlucht



Gebouw D -
Kazerne

Naarderstraat-
Naarderpoort

Ravelijnsplein

Gebouw E -
Munitiemagazijn

Ton Kootsingel

Bastion VII

Noordpolderweg

Vestingplein

Gebouw C -
Muizenfort

Bastion VIII

Zuidpolderweg

Referenties sfeer en inrichting



open en groen plein met bomen en elementen waar mogelijk

gebruik als plein en tijdens marktjes / evenementen

elementen irt water + ruimte voor verblijf en evenementen op plein

toegankelijkheid door minimale hoogteverschillen

routing autos door subtiële materiaalverschillen en lijnen

VESTINGWALLEN FASE 2 MUIDEN

CONCEPT VOORONTWERP

THEMA: GEBRUIK PLEIN



Concept impressie in vogelvlucht



Referenties sfeer en inrichting



open en groen plein met bomen en elementen waar mogelijk

gebruik als plein en tijdens marktjes / evenementen

elementen irt water + ruimte voor verblijf en evenementen op plein

toegankelijkheid door minimale hoogteverschillen

routing autos door subtiële materiaalverschillen en lijnen