

KOERSDOCUMENT GOOI EN VECHTSTREEK

Koersdocument: houvast en inspiratie

In 2022 wordt de Omgevingswet ingevoerd. De Omgevingswet vraagt aan gemeenten om een toekomstvisie te maken die over alle onderdelen van de leefomgeving gaat: een omgevingsvisie.

De vraagstukken die spelen in de leefomgeving stoppen niet bij gemeentegrenzen. Ook inwoners van gemeenten in Gooi en Vechtstreek bewegen zich voor werk, voorzieningen en ontspanning door de hele regio. Wat er op regionaal niveau speelt is ook belangrijk voor de regiogemeenten, want in de lokale omgevingsvisies geven de gemeenten ook een visie over de toekomst van de regio.

Dit is aanleiding waarom de gemeenten Blaricum, Gooise Meren, Hilversum, Huizen, Laren, Weesp en Wijdemeeren en Regio Gooi en Vechtstreek in 2018 een samenwerking op de omgevingsvisie zijn gestart. Het eindresultaat van deze samenwerking is het Koersdocument Gooi en Vechtstreek. Dit document laat zien wat er op de regio afkomt en in welke richting Gooi en Vechtstreek zich de komende 20 jaar kan ontwikkelen.

Het koersdocument is geen blauwdruk hoe de regio er over 20 jaar uitziet. Het biedt wel houvast en inspiratie voor gemeenten hoe de regio kan omgaan met de vraagstukken die op het gebied afkomen.

Kwaliteiten behouden, versterken en ontwikkelen

De kwaliteit van de leefomgeving in Gooi en Vechtstreek is hoog. De steden en dorpen verschillen onderling sterk door ligging, ontstaansgeschiedenis en ontwikkeling.

Ze hebben een sterke eigen identiteit. De kwaliteit van de kernen is onlosmakelijk verbonden met het omliggende landschap. De Nederlandse natuurbeweging is in onze regio ontstaan. De verschillende landschappen, met veel cultuurhistorische waarden en hoge kwaliteit, in een relatief klein gebied in de Randstad maakt Gooi en Vechtstreek uniek.

Gooi en Vechtstreek is van oudsher een woon-werk regio. De ontwikkeling van de media is hier gestart. Grote delen van de regio zijn direct via spoor, openbaar vervoer, fiets of hoofdwegennet te bereiken en goed verbonden met Amsterdam, Utrecht, Almere en Amersfoort. Ook dit is een goed vertrekpunt voor een aantrekkelijk woon- en werkklimaat.

Deze kwaliteiten willen we behouden, versterken en ontwikkelen. Deze ambitie vormt daarom het gezamenlijk uitgangspunt in het koersdocument. Met de opgaven die op de regio afkomen, zoals toenemende bevolking, groei van mobiliteit en klimaatverandering is dit een grote uitdaging. Gooi en Vechtstreek moet zich blijven ontwikkelen om de bestaande kwaliteiten te versterken en nieuwe toe te voegen. Gooi en Vechtstreek wil zich daarbij blijven onderscheiden door betekenisvol te zijn in zowel stedelijke als landschappelijke ontwikkeling en in duurzame ontwikkeling.



Aanpak van het project samenwerking omgevingsvisie

Tijdens het project is al met Omgevingswet in gedachten gewerkt. Niet alleen de Regio en de gemeenten hebben samengewerkt. Andere overheden, maatschappelijke organisaties en diverse experts hebben op diversen momenten meegedacht, geadviseerd en gereageerd op concepten. De gemeenteraden van de gemeenten in Gooi en Vechtstreek zijn regelmatig geïnformeerd en in de positie gebracht om hun mening te geven.

Status van het Koersdocument Gooi en Vechtstreek

De gemeenteraden stellen de omgevingsvisie van de gemeenten vast. Deze omgevingsvisie is bindend voor de eigen gemeente. Bij het maken van de omgevingsvisie moet de gemeente rekening houden met het beleid van andere overheden, zoals het Rijk, de provincie of gemeenten in de regio. Het koersdocument laat zien hoe de regio zich kan ontwikkelen.

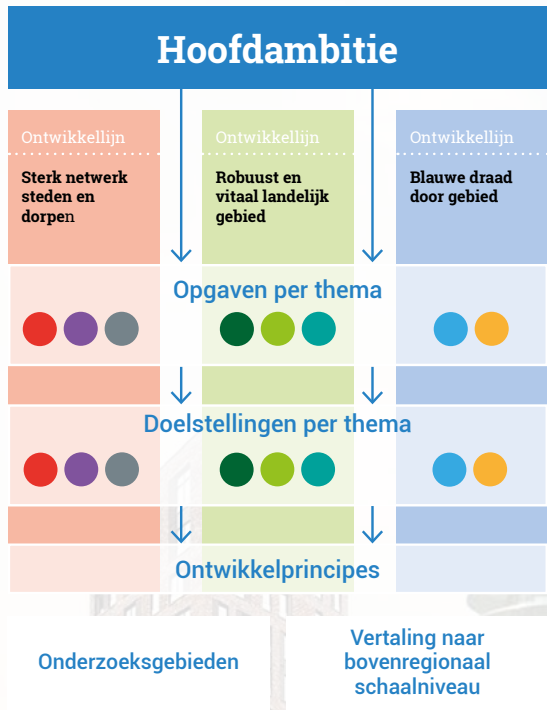
Het koersdocument vormt daarmee een bouwsteen voor de omgevingsvisies van de gemeenten. Het heeft dus geen bindende status zoals een omgevingsvisie. De regiogemeenten kunnen ook besluiten om op andere manieren verder te gaan op het koersdocument, zoals in gezamenlijke projecten. Ook dat vraagt dan weer een apart besluit.

Proces project samenwerking omgevingsvisie

	Stappen	Producten	Betrokken raden
Koersfase Maart 2020 - maart 2021	Koers vaststellen	Koersdocument (maart 2021)	
	Consulteren raden en gebiedspartijen	Nota van wijzigingen (jan 2021)	Procedure wensen en bedenkingen november 2020 tot februari 2021
	Drie tussenstanden	Extra onderzoeken economie en watersysteem (september 2020)	Regiopodium (webinar) oktober 2020 Informatiebrief mei 2020
Analysefase jan 2019 - maart 2021	Ontwikkelperspectieven maken	Rapport Ontwikkelperspectieven (maart 2020)	Regiopodium februari 2020 Toelichting in raad jan-feb 2020 (waar gewenst)
	Regionale opgaven benoemen	Rapport analysefase (december 2019)	Informatiebrief december 2019 Regiopodium juni 2019
	Onderzoeken	Onderzoeken ruimte wonen en werk, OV-knooppunten, biodiversiteit, veenoxidatie, water (september 2019)	Regiopodium april 2019
Verkenningfase jan 2018- juli 2018	Verkennen	Verkenning Gooi en Vechtstreek 2040 (juli 2018)	Informatiebrief oktober 2018
			Regiopodium juni 2018

Processtappen

Het project is uitgevoerd in verschillende fases met verschillende tussenstappen. Eerst zijn onderzoeken en analyses gedaan. Uit die onderzoeken en analyses zijn acht regionale thema's benoemd waar het koersdocument over moet gaan. In het koersdocument is tenslotte is een koers uitgezet.



Opbouw van het Koersdocument Gooi en Vechtstreek

Het koersdocument start met de hoofdambitie: kwaliteiten behouden, versterken en ontwikkelen.

Aan de hand van drie samenhangende ontwikkellijnen wordt geschetst hoe deze ambitie kunnen worden ingevuld. Deze ontwikkellijnen gaan over het stedelijk gebied, het landelijk gebied en over alles wat met water en klimaatverandering te maken heeft. In deze ontwikkellijnen komen de acht thema's uit de analysefase terug. Iedere ontwikkellijn laat verbanden zien en bevat principes voor ontwikkeling.

Het koersdocument bevat ook twee hoofdstukken om te laten zien hoe de koers zich kan vertalen naar concrete gebieden (onderzoeksgebieden) of juist een hoger schaalniveau.



Acht regionale thema's

In het koersdocument worden acht regionale thema's uitgewerkt. Per thema zijn opgaven en ambities benoemd.

Op hoofdlijnen willen we per thema het volgende bereiken:



Wonen

Gooi en Vechtstreek is een complete en inclusieve regio. Jong en oud, rijk en arm, praktisch en hoger opgeleid, klein of groot huishouden, goed of slecht ter been: voor alle groepen is er een passend woningaanbod.



Economie

Gooi en Vechtstreek is een woon- en werkregio waarbij de werkgelegenheid aansluit op de beroepsbevolking. Beleid richt zich minimaal op de arbeidsmarkt, werklocaties en het uitdragen van een sterk profiel.



Mobiliteit

Gooi en Vechtstreek is duurzaam bereikbaar. Mensen kunnen zich eenvoudig en met een goede kwaliteit door het gebied verplaatsen. Bij voorkeur met een zo laag mogelijke belasting voor natuur en milieu. Om de groei van vervoersbewegingen op te vangen, wordt ingezet op het openbaar vervoer, de fiets en het lopen. Het regionale hoofdwegennet (snel- en provinciale wegen) blijft van belang en de inzet is hierbij eerst gericht op doorstroming.



Landschap en cultuurhistorie

Gooi en Vechtstreek heeft een divers landschap van hoge kwaliteit. De diversiteit van landschappen binnen één regio in de Randstad is uniek. Dat wordt behouden en waar nodig hersteld en versterkt.



Biodiversiteit

Gooi en Vechtstreek heeft robuuste natuurgebieden en meer biodiversiteit. Robuuste natuur is goed met elkaar verbonden en kan tegen een stootje. Er wordt gezocht naar een goede balans tussen recreatie en natuur, maar ook tussen rust en reuring.



Veenweidegebied

Gooi en Vechtstreek heeft een vitaal en toekomstbestendig veenweidegebied. Dit is een gezamenlijke verantwoordelijkheid van overheden en gebruikers. Er moet een nieuw en houdbaar perspectief voor het gebied en de gebruikers komen.



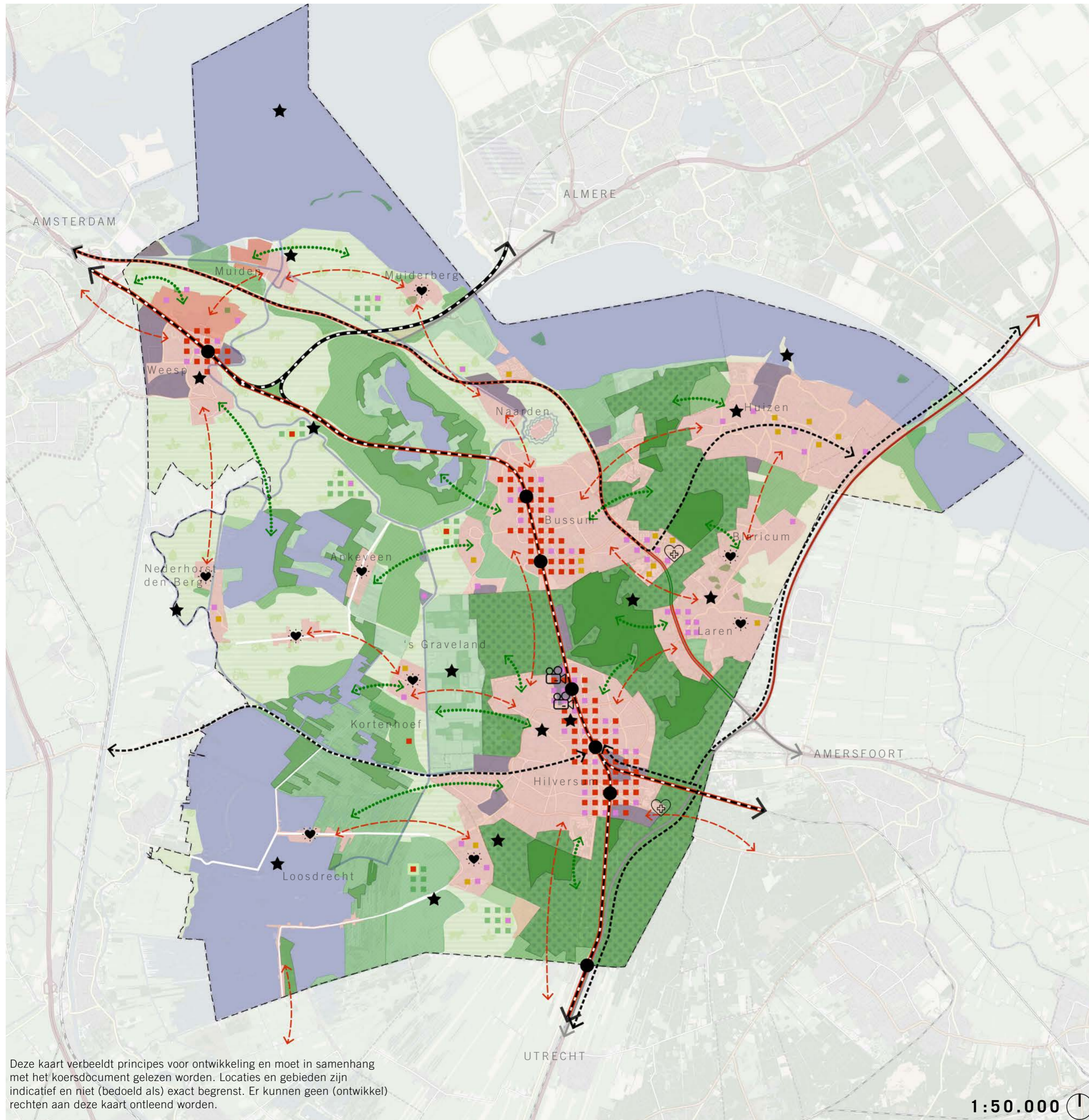
Klimaatverandering en energietransitie

Gooi en Vechtstreek streeft naar klimaatneutraliteit in 2050 en is in 2050 klimaatadaptief ingericht. Bij het voorkomen van klimaatverandering zet de regio in op besparen en energiewinning op geschikte en acceptabele plekken en een bredere aanpak om uitstoot van broeikasgassen te verminderen. Voor de lager gelegen gebieden is waterveiligheid cruciaal onderdeel van klimaatadaptatie.



Water

Gooi en Vechtstreek heeft een robuust en klimaatbestendig watersysteem. Het watersysteem moet zo flexibel en robuust zijn dat in zowel periodes met meer of minder water het goede water op de goede plek beschikbaar blijft.



Deze kaart verbeeldt principes voor ontwikkeling en moet in samenhang met het koersdocument gelezen worden. Locaties en gebieden zijn indicatief en niet (bedoeld als) exact begrenst. Er kunnen geen (ontwikkeld) rechten aan deze kaart ontleend worden.

1:50.000

Visiekaart

- STERK NETWERK VAN STEDEN EN DORPEN**
- Kern verstedelijking binnenstedelijk bij stations
 - Aanvullende verstedelijking bij HOV-lijnen
 - Werklocaties toevoegen door
 - Intensivering bedrijventerrein
 - Nieuwe bedrijventerreinen
 - Wonen en werken mengen
 - Versterking economisch profiel
 - Sociale woningbouw, middenhuur groeit mee met voorraad
 - Werkgelegenheid groeit mee met inwoners
 - Groei mobiliteit primair opvangen met:
 - Openbaar vervoer (o.a. systemsprong Gooilijn en (door)ontwikkelen HOV)
 - Fiets
 - Doorstroming hoofdwegen verbeteren
 - Indien noodzakelijk capaciteitsvergroting A27
 - Indien noodzakelijk capaciteitsvergroting A1, mits betere inpassing
 - Rekening houden met goederenvervoer
 - Zoveel mogelijk natuurinclusief ontwikkelen
 - Rekening houden met gezondheid en veiligheid
 - Verstedelijking sluit aan bij cultuurhistorische kwaliteiten
 - Gezamenlijke verantwoordelijkheid vitale kleine kernen
- ROBUUST EN VITAAL LANDELIJK GEBIED**
- Behouden en versterken landschappelijke kwaliteiten
 - Voorkomen verstedelijking in waardevol landschap/natuur
 - Hoogwaardig stedelijk gebied én landschap
 - Versterken natuurgebieden
 - Versterken biodiversiteit
 - Gebiedsgerichte oplossingen veenweidegebied
 - Perspectief voor de landbouw
- BLAUWE DRAAD DOOR HET GEBIED**
- Verminderen uitstoot broeikasgassen (streven klimaatneutraal)
 - Energiemix past bij landschappelijke en gebiedskwaliteiten en economische kansen
 - Ontwikkelingen dragen bij aan robuuster watersysteem
 - Ontwikkeling zoveel als mogelijk klimaatbestendig
- OVERIGE AANDUIDINGEN**
- Bestaand stedelijk gebied
 - Bestaand bedrijventerrein
 - Spoor
 - Rijksweg
 - Heide, NNN
 - Bos Gooi, NNN
 - Water, NNN en/of Krw
 - Bos veengebied NNN
 - NNN Vechtstreek overig
 - Overig landelijk gebied
 - Geldt voor (type gebied) binnen hele regio



Regio
Gooi en Vechtstreek



COLOFON

Uitgave: Regio Gooi en Vechtstreek

Visiekaart en collage: RHO adviseurs

Grafische vormgeving en opmaak: Ontwerpstudio de Toekomst

DISCLAIMER Deze folder geeft een impressie van wat er in het Koersdocument staat.

Dat betekent dat deze folder niet gezien kan worden als een volledige samenvatting.

