

# Visie op Bussum Zuid



**de Alliantie**



**Het Gooi  
en Omstreken**

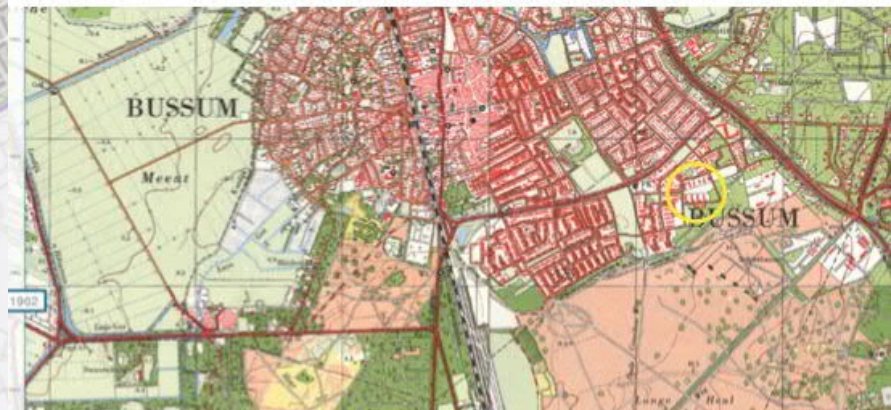
samen duurzaam vooruit



**DUDOK  
WONEN**



# Op de grens van de Eng naar de hei Ontstaan van Bussum Zuid







Bussum, Karel Doormanlaan



BUSSUM, Pr. Margrietplantsoen

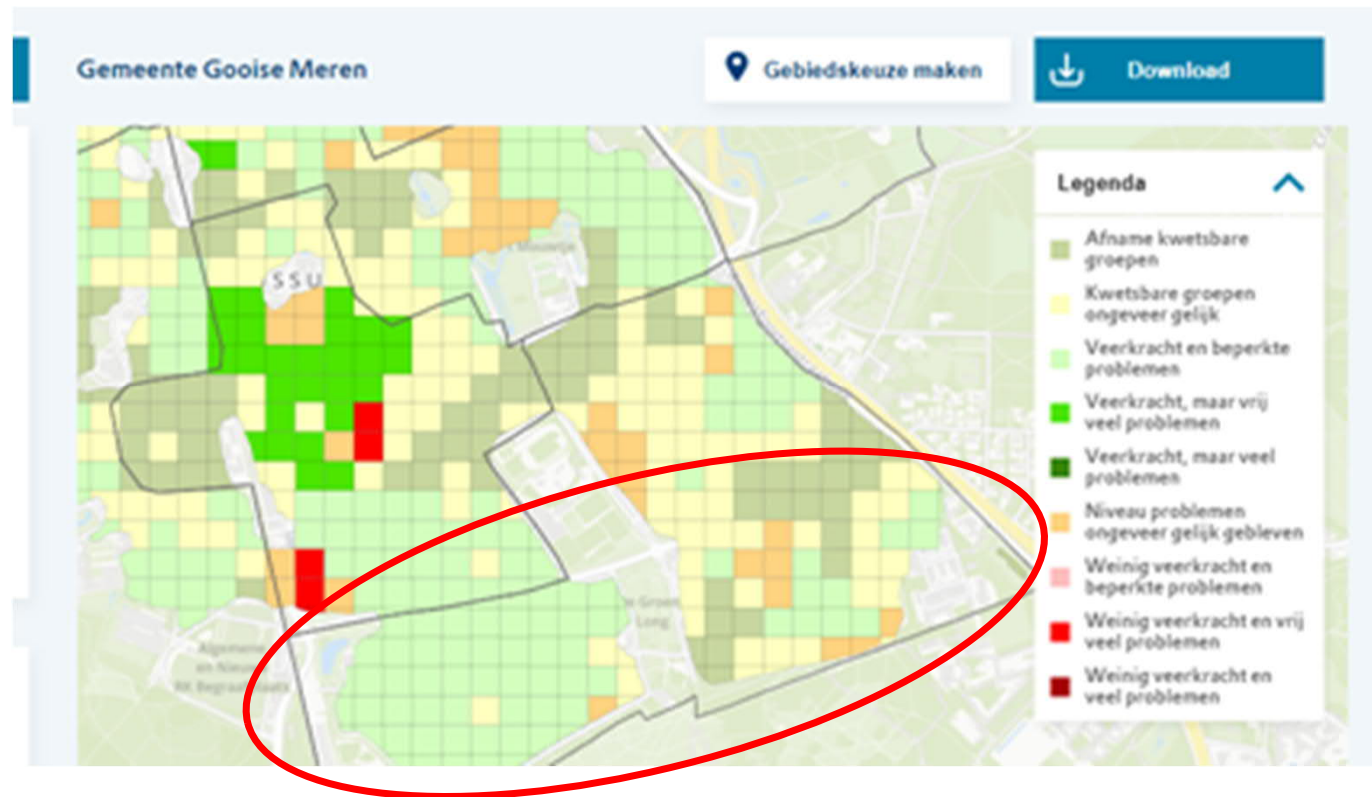


Bussum Flats Bloemhof, Ceintuurbaan



## Problemen:

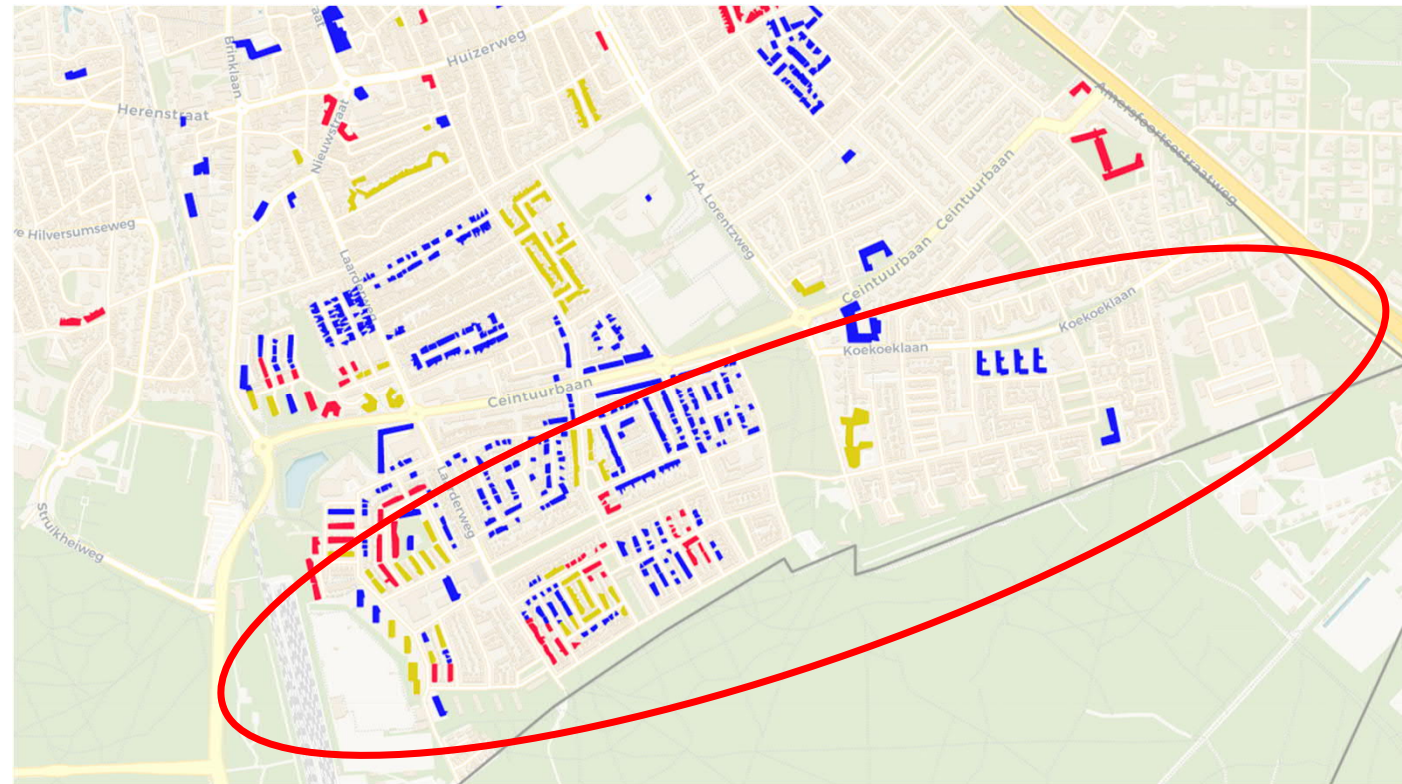
- Relatief veel bewoners kwetsbare positie, o.a. eenoudergezinnen en instroom uit maatschappelijke instellingen
- Relatief veel schuld problematiek, betalingsproblemen
- Voorraad is niet duurzaam, transitieslag naar CO2 neutraal moet nog worden gemaakt
- Verouderde voorraad (jaren 70)
- Criminaliteit (in ieder geval bij de Betje Wolfflaan)
- Weinig speelmogelijkheden kinderen





## Kansen:

- Ligging is ideaal nabij station en natuurgebied
- Corporaties willen investeren in bezit
- Woonomgeving biedt ruimte voor verdichting: toevoegen woningen
- Hoge woningnood, veel mensen zouden dolgraag in dit gebied willen wonen
- Verduurzaming
- Bijdrage Wonen & Zorg opgave
- Leefbaarheid verbeteren: kwaliteit leefomgeving, voorzieningen clusteren, inrichting openbare ruimte







# Wat is een inclusieve wijk?

Anita Keita, directeur Versa Welzijn:

“Het gaat om **meedoen** en van **betekenis** kunnen zijn. Wij spreken niet van kwetsbare of sterke bewoners. Iedereen is ergens kwetsbaar en sterk tegelijkertijd. Spreek mensen aan op wat ze **wél kunnen** en zorg voor **verbinding** tussen bewoners”.

Johan Vroegindeweij, directeur-bestuurder SWV Unita:

“Er is een duidelijke parallel te trekken met passend onderwijs.” Voor inclusie zijn drie zaken nodig:

- **Stenen:** gebouwen en voorzieningen.
- **Ontmoeting:** zorg voor plekken dat mensen elkaar ontmoeten. Dit zorgt voor wederzijds begrip.
- **Maatwerk**

Maikel Huijsman, gebiedscoördinator Amsterdam:

“De buurt/ het complex presteert **zo goed** als diegenen die het slechts mee kunnen komen. **Ondersteun** die mensen en je zult zien dat het floreert. Lever **maatwerk** op die plekken waar het nodig is.”

Inclusiviteit versus collectiviteit:

Het blijft balanceren. **Sluit aan bij de mensen** en laat de mensen niet bij jou aansluiten. Vertaal collectiviteit naar **echt in de wijk zijn**, er fysiek zijn en inwoners én partners kennen.





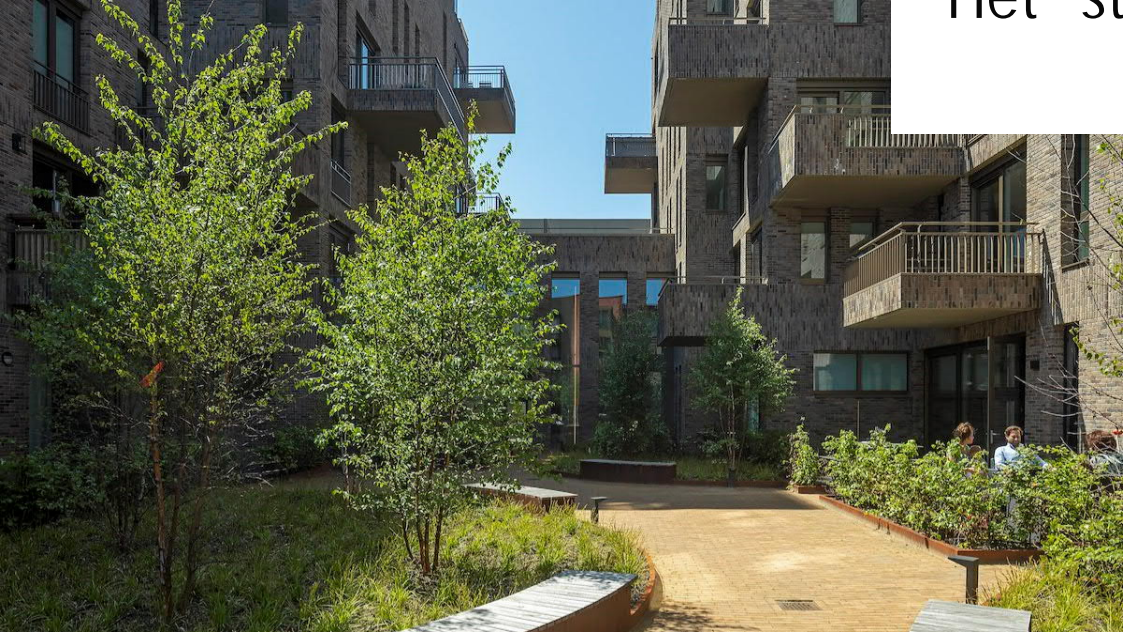
## Wonen met Zorg







Het "stoepje"







Buurt  
georiënteerde  
winkels







Gedeelde  
functies  
(wonen)

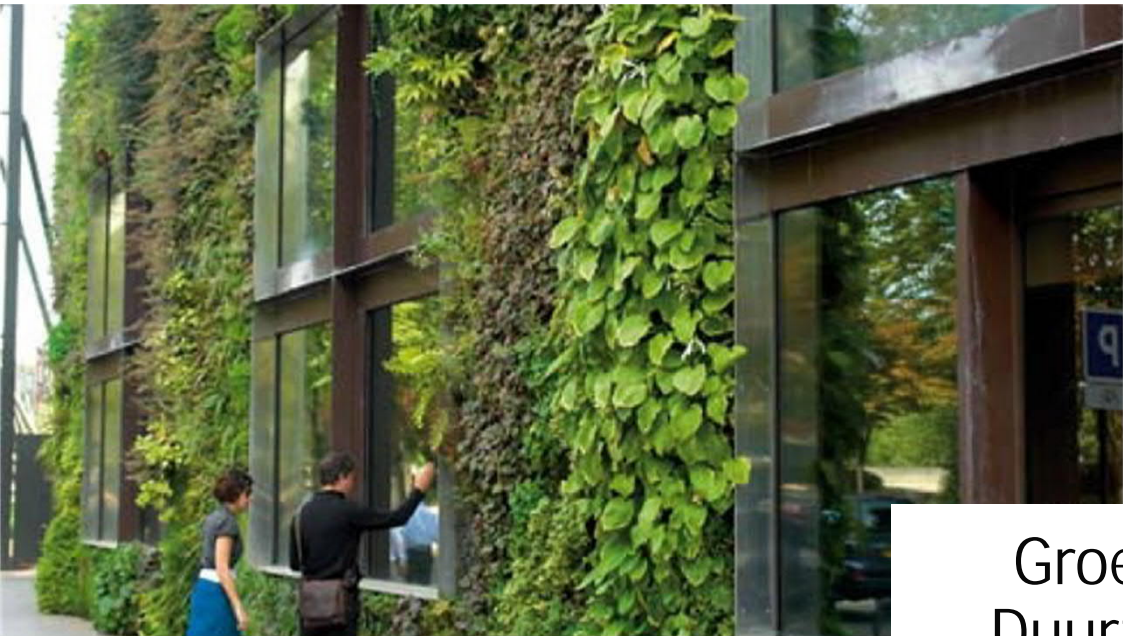
A mobile phone displaying a financial app interface with a balance of € 45,10 and icons for 'Scan QR-Code', 'Overstorten', 'Transacties', and 'Overmaken'. The phone is positioned next to a printer in a modern office setting.

**IEDERE PRINT  
ALTIJD & OVERAL**

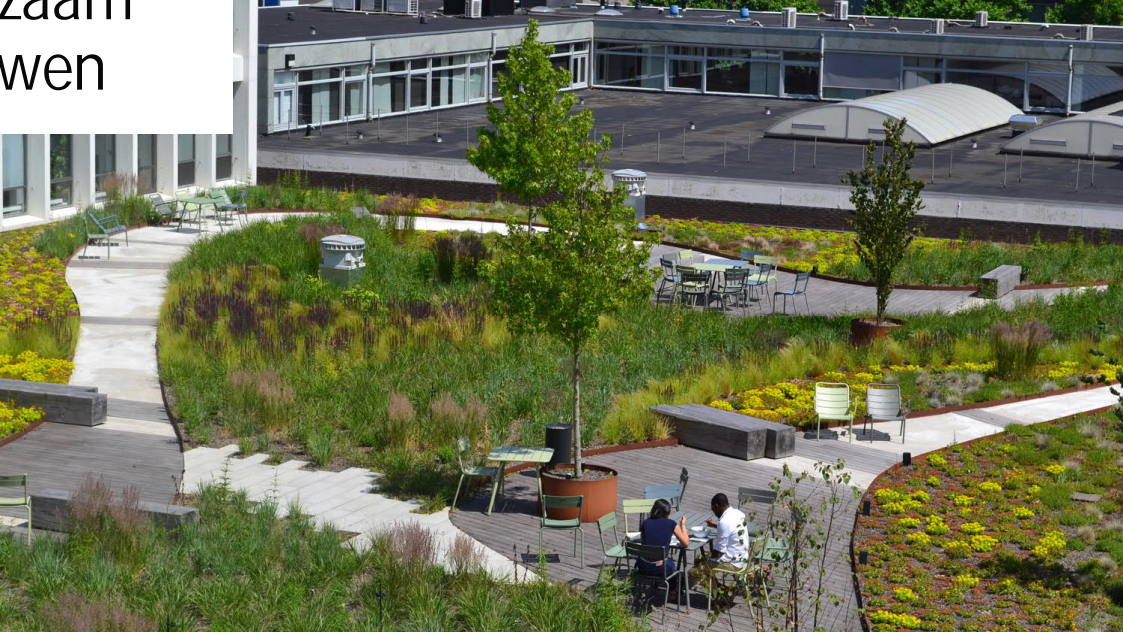
Gemakkelijk printen op een locatie bij jou in de buurt







Groen & Duurzaam bouwen







Kwalitatief  
verdichten



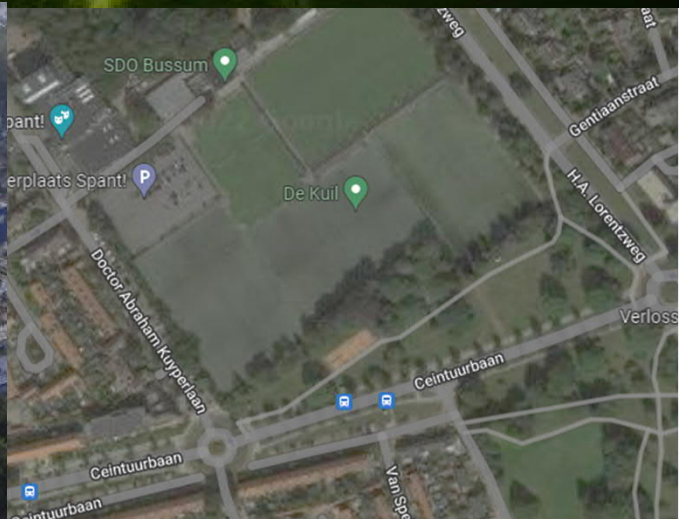








Gedeelde  
functie  
(parkeren)





MAAIVELD PARKEREN IN DE WIJK = MV PARKEREN







Stapelen van  
ambities

Ken je buren

Sharing is caring

Stapelen van  
ambities

Geen vastgoed,  
maar  
Noodzakelijkgoed

De buurt presteert  
zo goed als de  
zwakste schakel