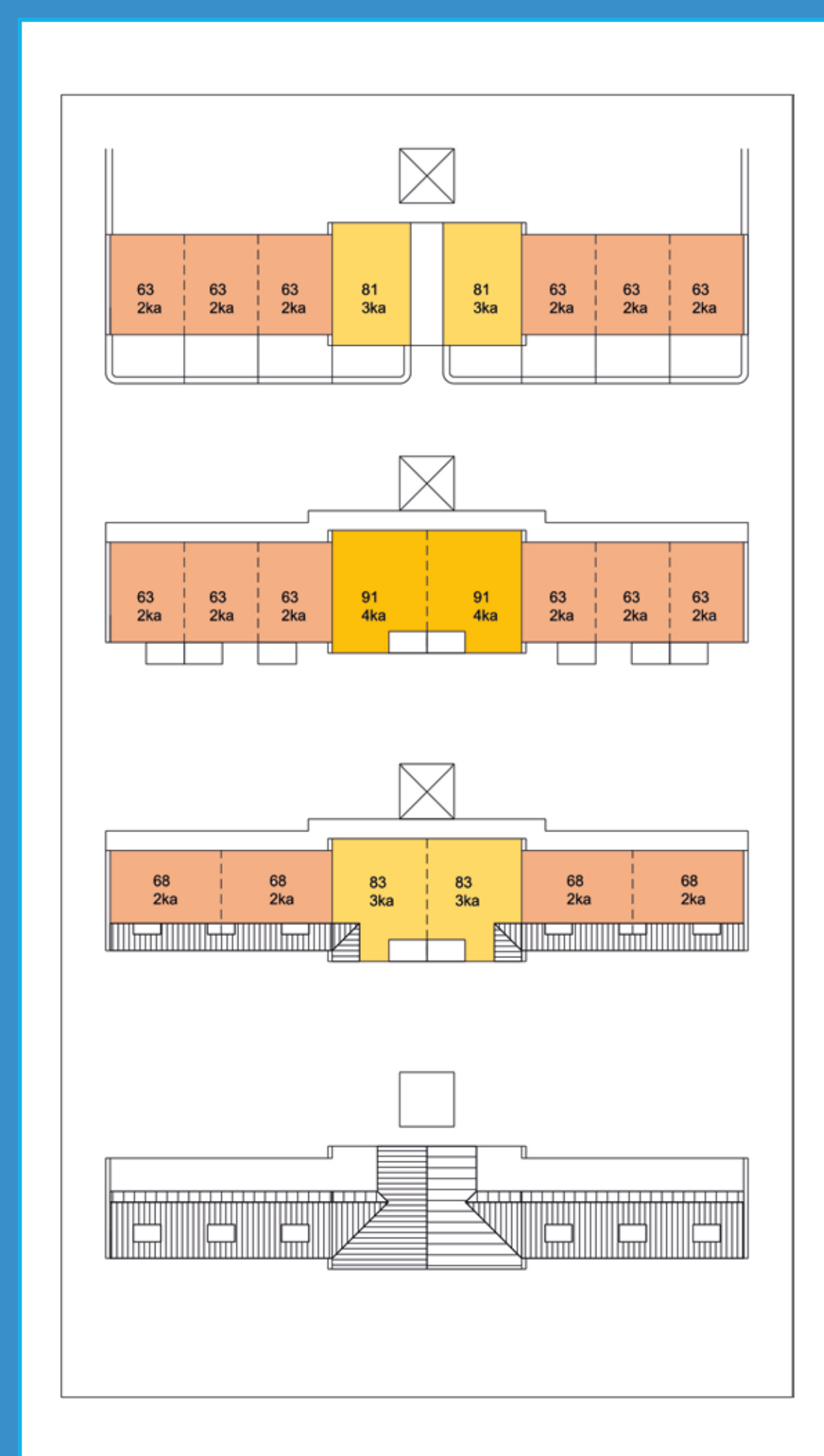


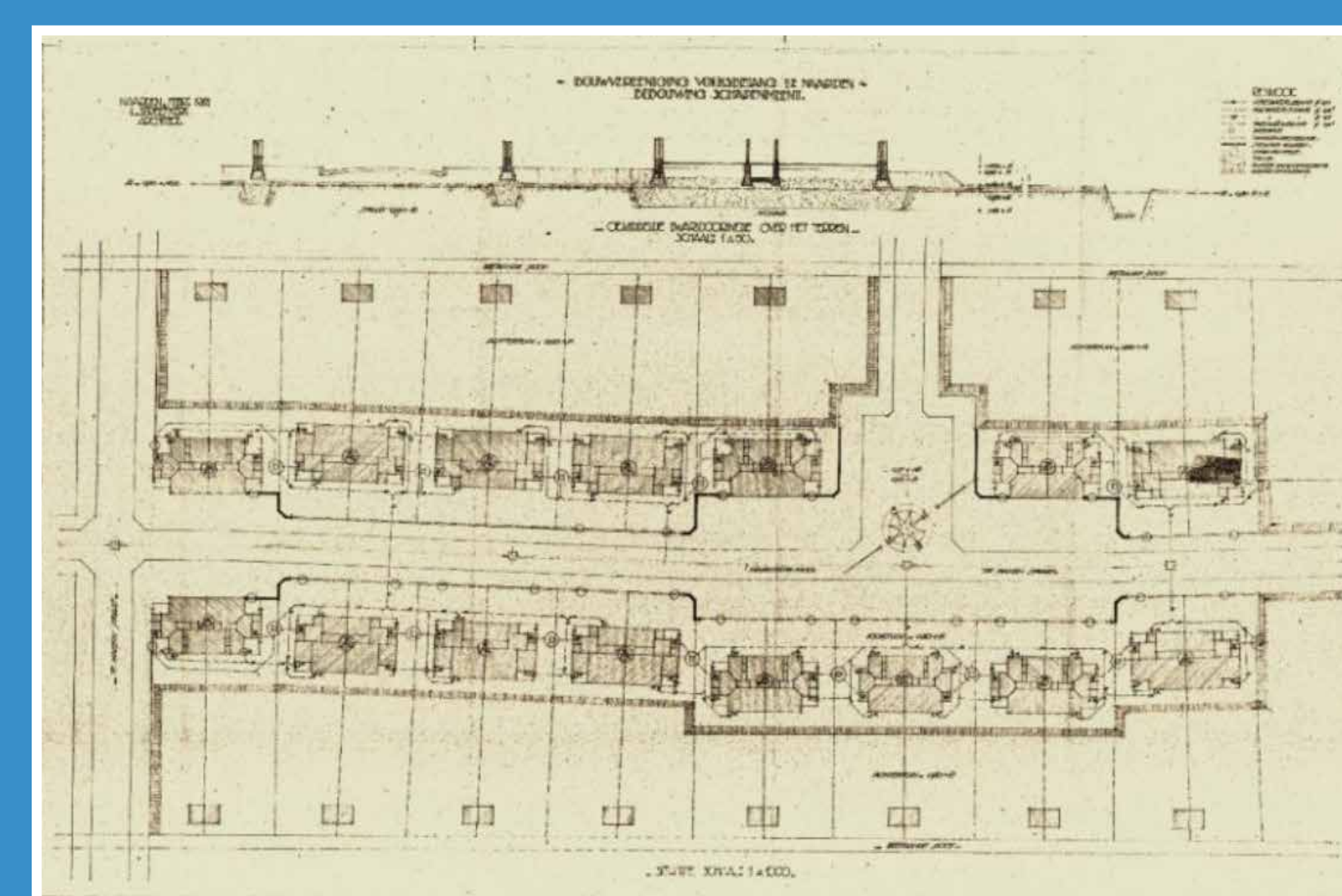
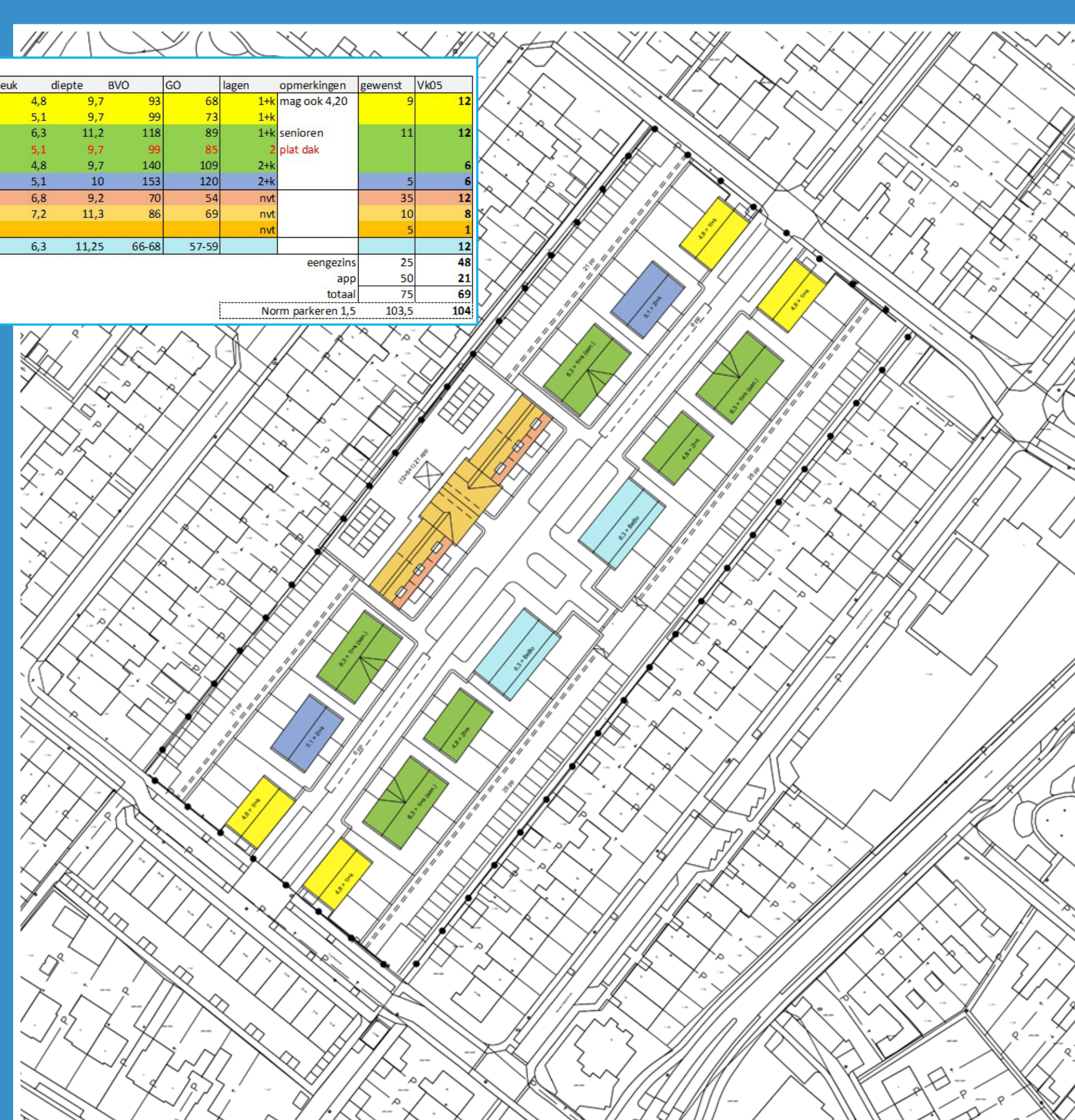
Bestaande situatie

Model 1 (1:500)



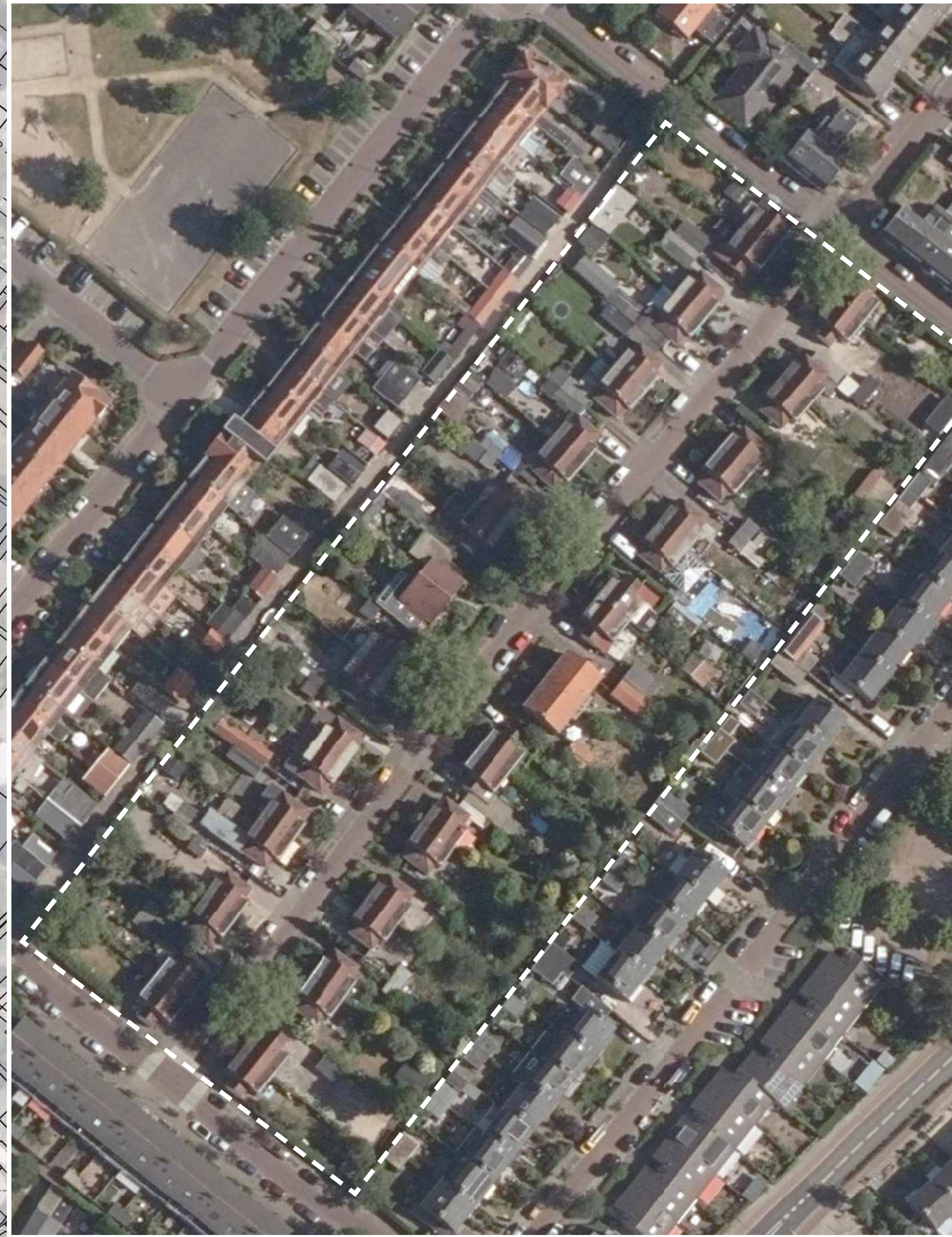
< Appartementen
> Programma model 1

VOOS Model 3	GO	Type	brek	diepte	BVO	GO	lagen	oppervlakte	oppervlakte	VOOS
woonruimte	80-80	1	5,1	9,7	90	61	14	144	144	12
klein	80-80	1	5,1	9,7	90	71	14	144	144	12
middel	80-100	6	6,3	12,2	124	81	24	216	216	18
groot	80-100	2	6,3	12,2	124	81	24	216	216	18
appartement	80-60	2	6,8	9,2	70	54	14	144	144	12
3-kamer	80-80	5	5,1	10	100	24	14	144	144	12
4-kamer	80-100	11	6,3	11,25	66-68	57-59	14	144	144	12



Belangrijke architectonische elementen voor beide modellen



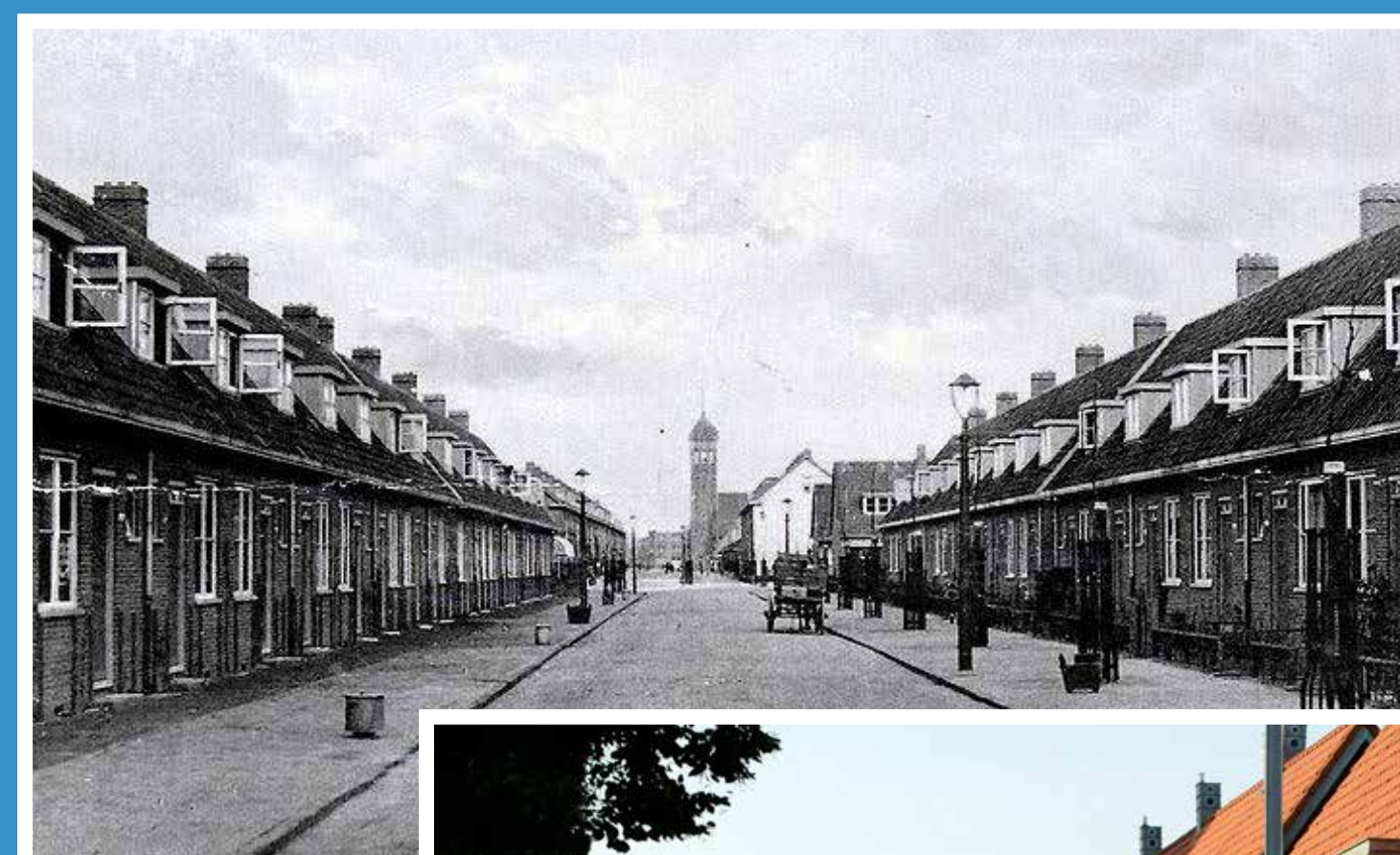


Bestaande situatie

Model 2 (1:500)

WVGS Model 4	Type	GD	Type	Wijk	Buik	BWD	GD	Wijk	oppervlakte	inwendig	WVGS
woonwoning	60-80	1	4,8	9,7	93	14	17	14	17	14	17
woonwoning	60-80	1	5,1	9,7	99	14	17	14	17	14	17
woonwoning	80-100	5	6,3	12,2	124	18	21	18	21	18	21
woonwoning	80-100	4	5,1	9,7	99	14	17	14	17	14	17
woonwoning	80-100	2	4,8	9,7	93	14	17	14	17	14	17
woonwoning	80-100	3	4,8	9,7	93	14	17	14	17	14	17
woonwoning	80-100	5	5,1	10	103	15	18	15	18	15	18
appartement	40-60	40-60	6,8	9,2	70	54	mit	mit	mit	mit	mit
1-kamer	60-80	60-80	7,5	11,5	86	63	mit	mit	mit	mit	mit
2-kamer	80-100	80-100					mit	mit	mit	mit	mit
eengezinswoning 23 24 woonwoning 14 17 appartement 35 36 totaal 75 78 Norm parkeren 2,5 117 118											

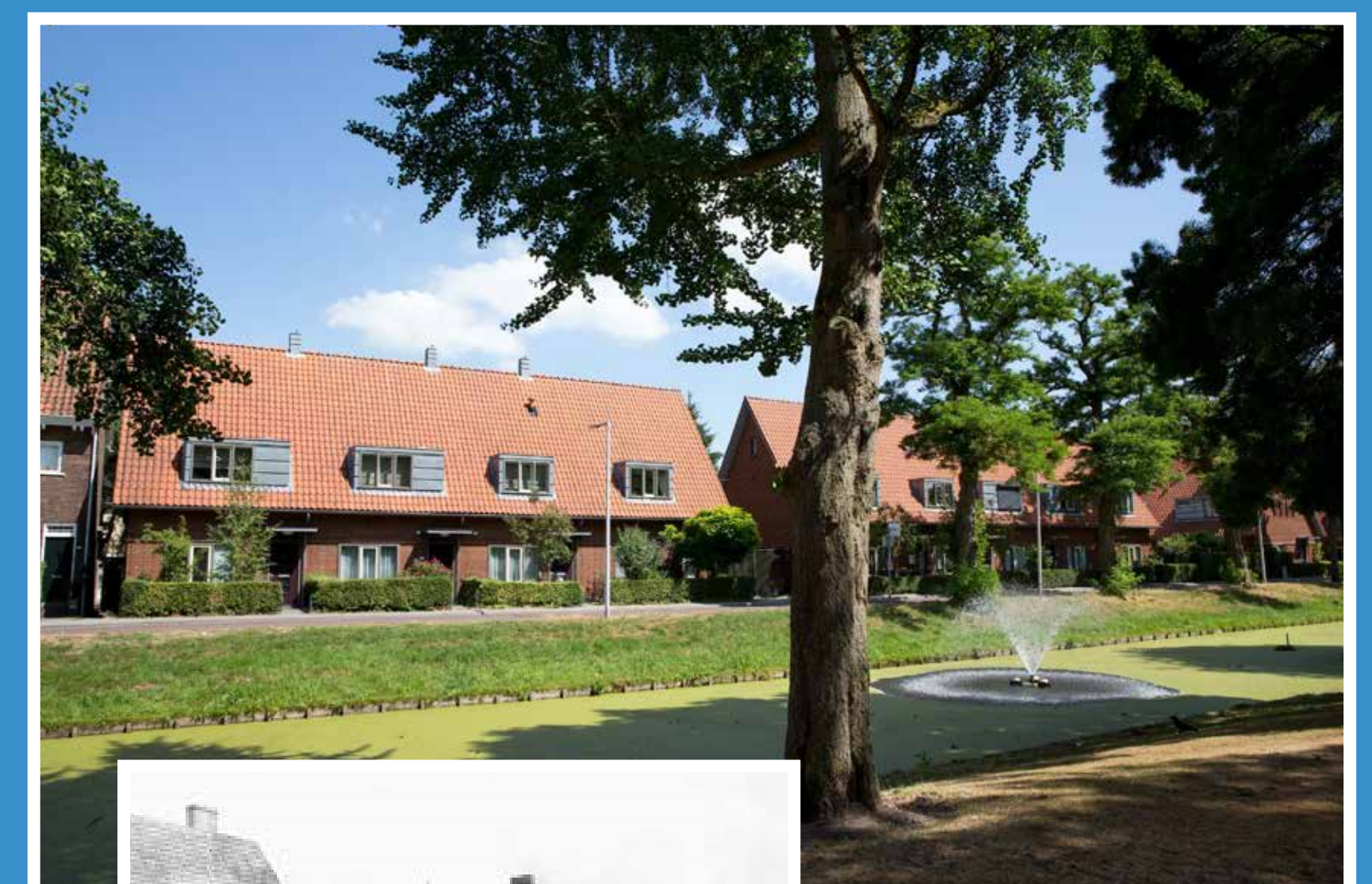
Soortgelijke referentieprojecten, maar uiteraard in andere omgeving



Rotterdam Vreewijk



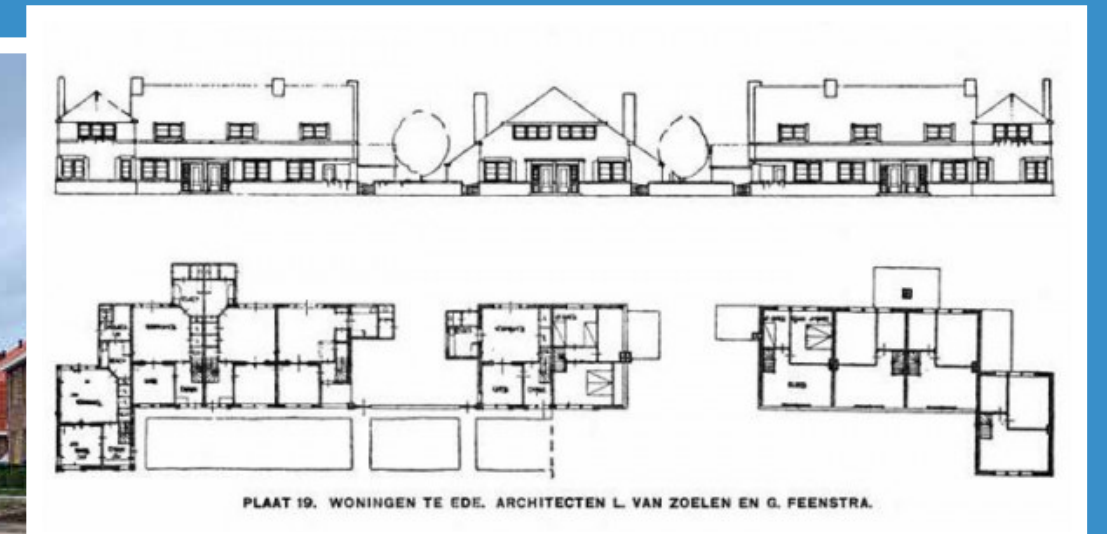
Rhenen Vreewijk



Ede Kolkakkerbuurt



Programma model 2



Model 1

Model 2

