

Gemeente Gooise Meren

Stationengebied Naarden- Bussum

Inspiratiesessie 28/11/2019



SVP

Quiz...

Hoe ben je hier vanavond gekomen?

Lopend?



Met de
fiets?



Met de
auto?



A photograph of a brick building with a modern entrance. The entrance has a concrete overhang with a light fixture. To the left of the entrance is a planter box with green plants. The ground is paved with dark bricks.

Wat is de identiteit van het gebied?

Is dit
herkenbaar
voor Bussum?

A photograph of a red, modern-looking structure on a sidewalk. It has a white interior and a red exterior. The structure is shaped like a house with a gabled roof. It has a sign that says 'WELKOM IN BUSSUMS LETTERRIJK' and 'GEEF EEN BOEK EN NEEM EEN BOEK'. There are two red benches in front of it. The ground is paved with dark bricks.

Of meer dit?



Goede fietsenstalling



K+R

Wat mis je?



Bloemenstal



Werkplekken



Park



Parkeren

Hoe kunnen we vrije ruimte het beste inzetten?



Woningen



Tinyhouses

Een aantal observaties

1

Iconisch stationsgebouw,
bestaande uit kloeke vormen



En het eerste forenzenstation van Nederland!
(waardoor suburbaan wonen mogelijk werd)



Maar het stationsgebouw is ondergeschikt aan de openbare ruimte.



Er zijn kleinschalige gemaksvoorzieningen in de plint...



...maar hier mag wel wat gebeuren...

5

...wat ongemak,
meer comfort
ing station Naarden-Bussum

orail.nl/gooisemeren

oRail gm gemeente
gooisemeren K DEKKER
ARCADIS

PROJECTBORD.NL

...en hier ook!



6

De toegankelijkheid van het station zou ook makkelijker kunnen.

7

En ook binnen zijn er aardig wat hoogteverschillen te overbruggen.

-1

Door de centrale ingang...

Of door de zuidelijke onderdoorgang...

...die nogal rommelig oogt.



Licht aan het einde van de tunnel!



Ondanks een parkeerverbod zetten mensen hun fiets zo dicht mogelijk bij het station.



...tot zelfs op het perron!



(brom) fietsen
in de rekken plaatsen
Fout gestalde (brom)
fietsen worden verwijderd.
Voor info neemt u contact op met het Kluislootzencentrum
van de gemeente Gooisemeeren: 035-2070000

Er wordt gewaarschuwd voor verkeerd geparkeerde (brom)fietsen...



...maar vervolgens wordt hier niet op gehandhaafd.



Waar staat mijn fiets?



De wegsleepergeling geldt blijkbaar niet voor fietsen.



Al deze fietsen en andere element creëren een nogal rommelig beeld...



...ook door de containers.



De auto domineert het straatbeeld...



...hierdoor blijft er weinig ruimte over voor de voetganger.



Hoewel het hier door de brede stoep een stuk beter gaat.



Maar hier neemt de auto bijna alle ruimte in beslag...

En er lijkt soms ook een overschot aan parkeerruimte.



Dit maakt het wachten op de bus en
trein al een stuk leuker en aangenamer...

WELKOM IN
BUSSUMS
LETTERRIJK
GEEF EEN BOEK
EN NEEM EEN BOEK



...want hier ga je niet wachten op de bus.



Het spoor aan de achterzijde is verdwenen,
waarbij er een flinke overmaat is ontstaan.



Hier lag tot voorkort nog rails.



Al deze vrijgekomen ruimte zorgt voor een grote kans!

Relevante trends en ontwikkelingen



Veranderende
mobiliteit



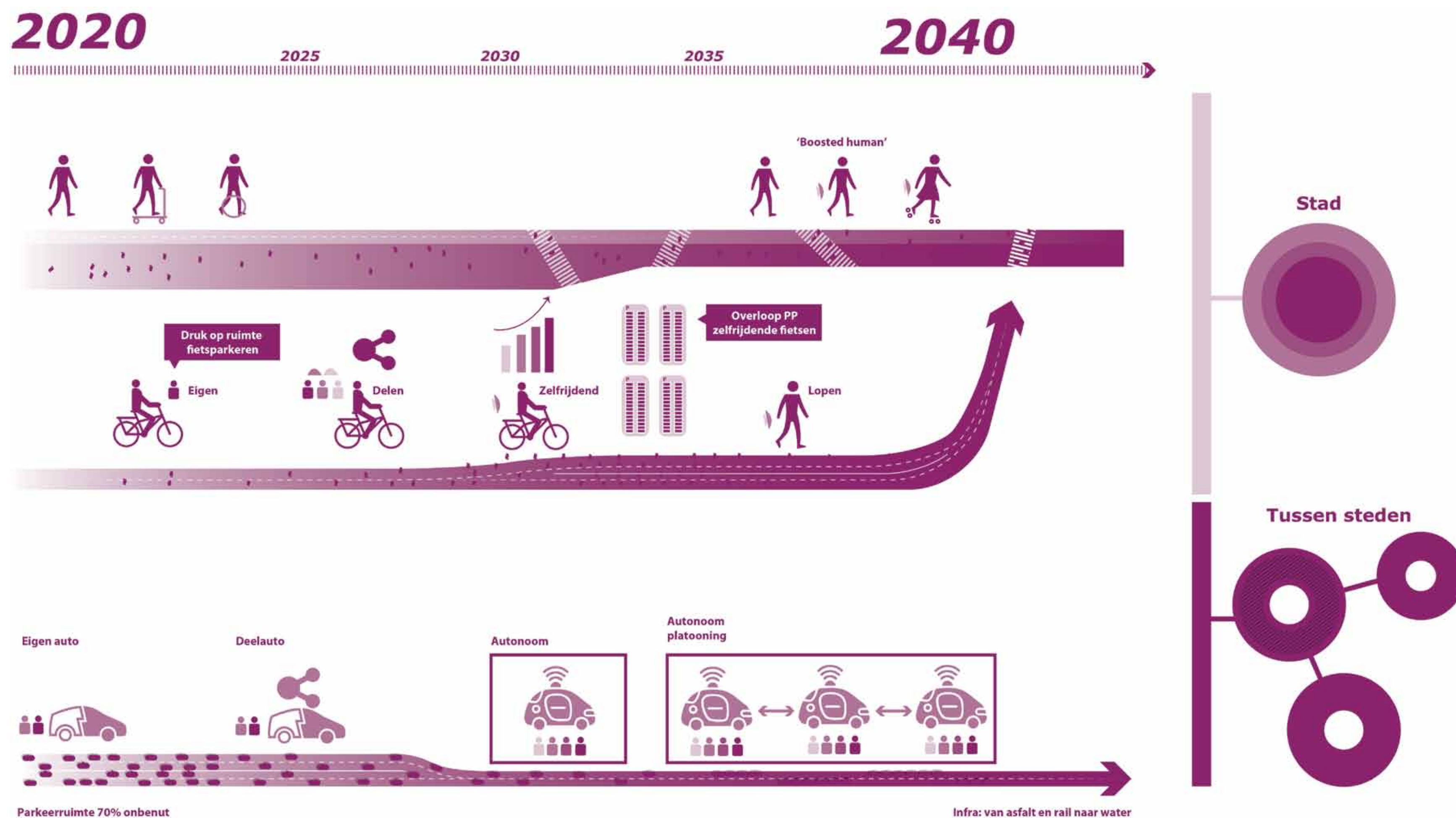
Ruimte voor groen
en duurzaamheid,
klimaatbestendig
ontwerpen



Verdichten en
nieuwe doelgroepen



Ruimte voor
eigen initiatief en
tijdelijkheid



Naar een beloopbare stad waarin alles dichtbij is
De auto wordt minder belangrijk

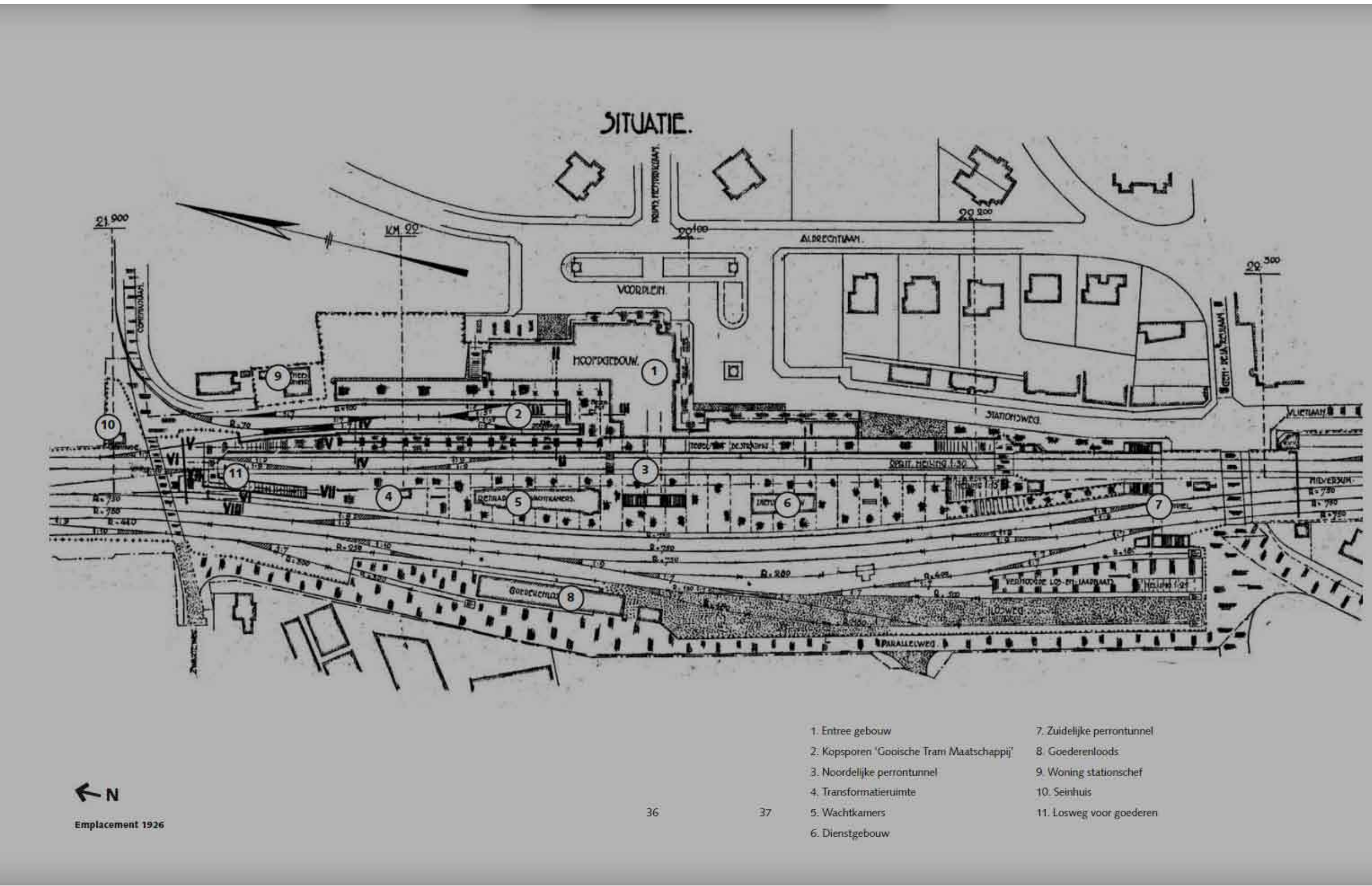
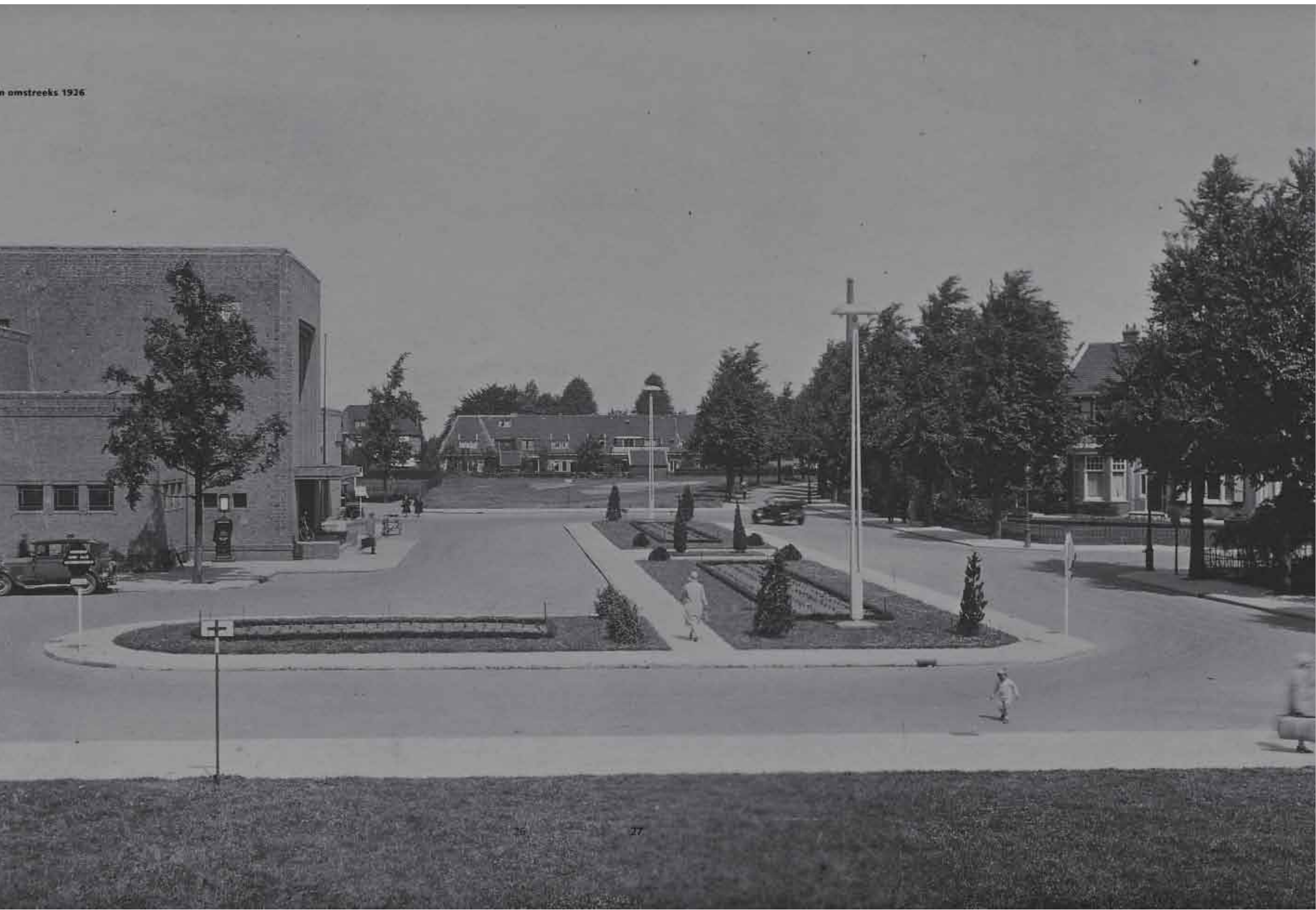


Vroeger was het gebouw groener...



...en was er meer ruimte voor fietser en voetganger.

En er was een echt plantsoen





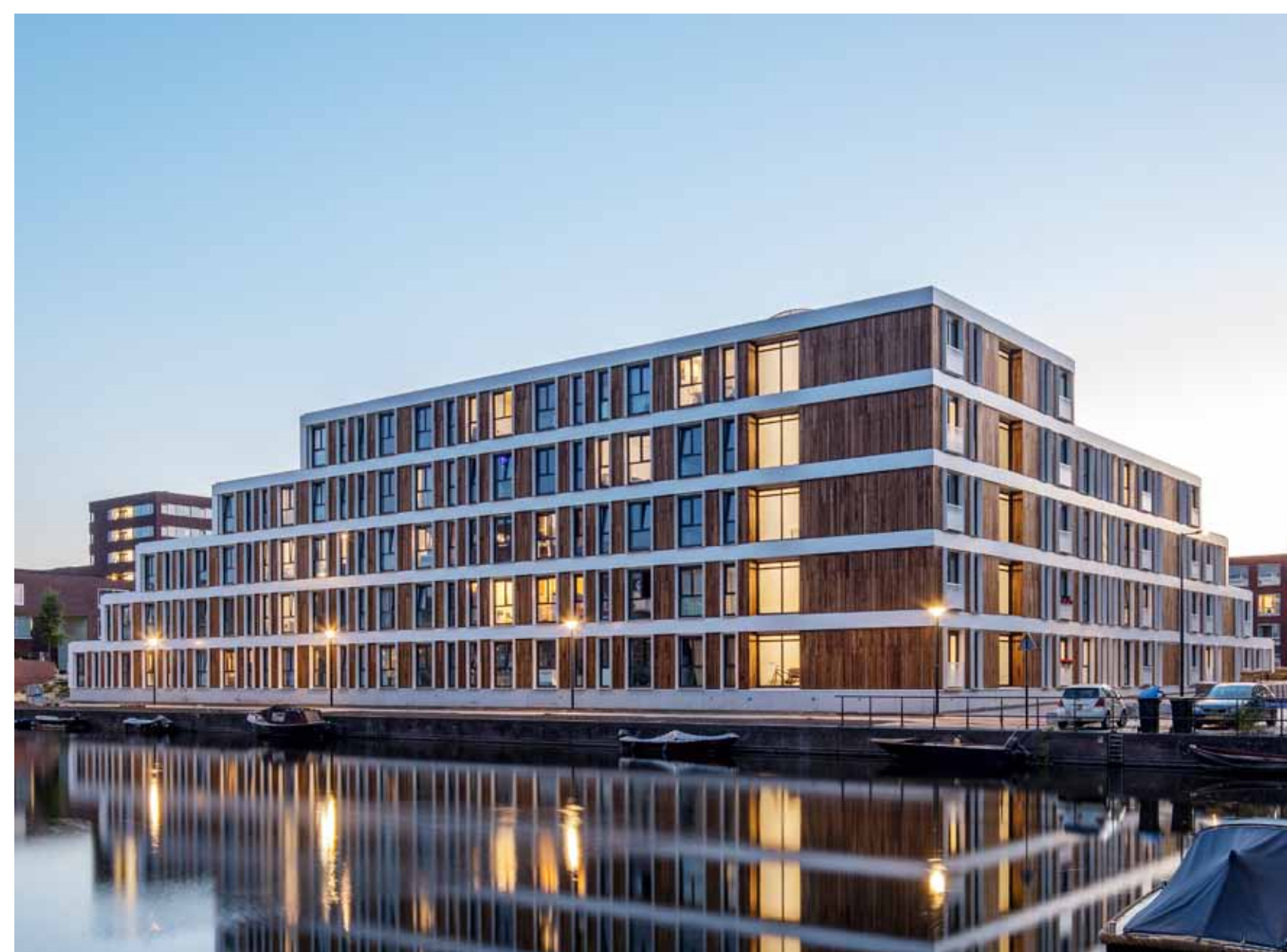
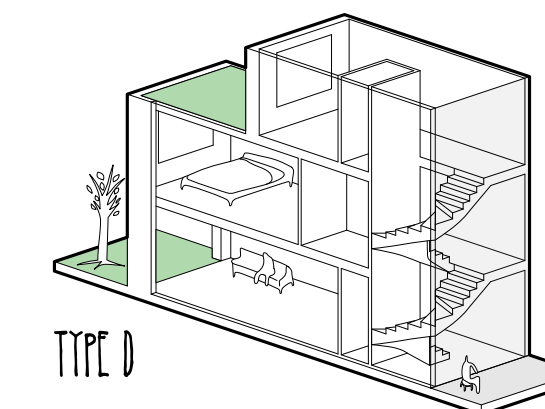
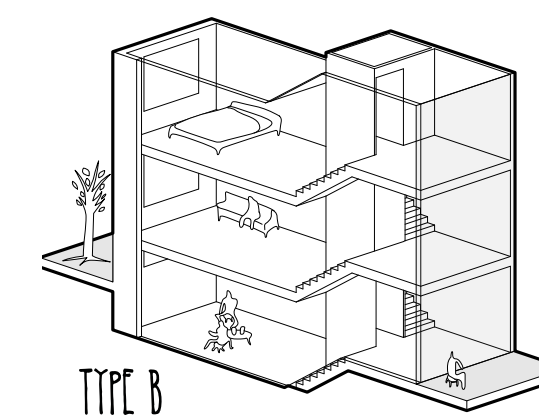
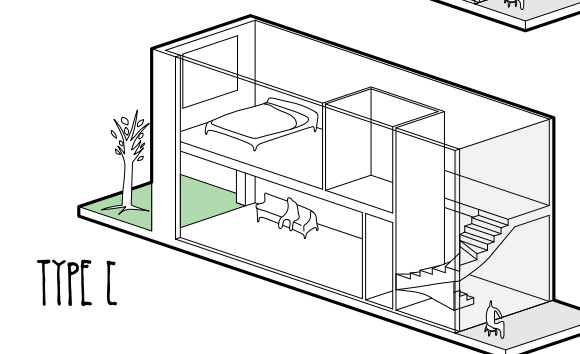
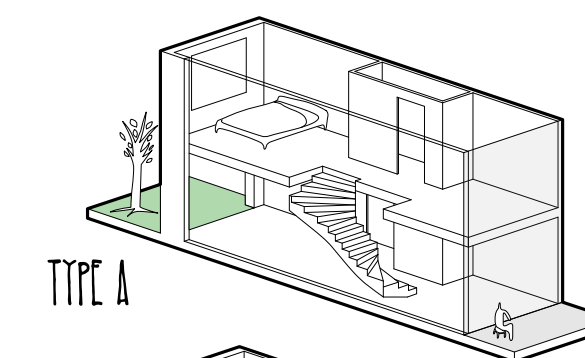
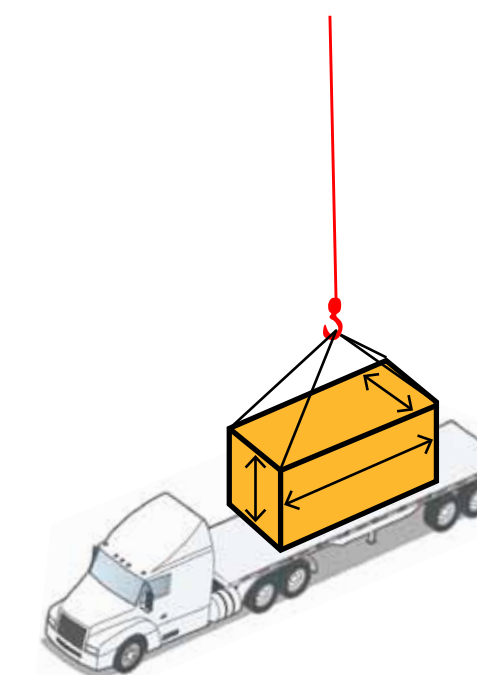
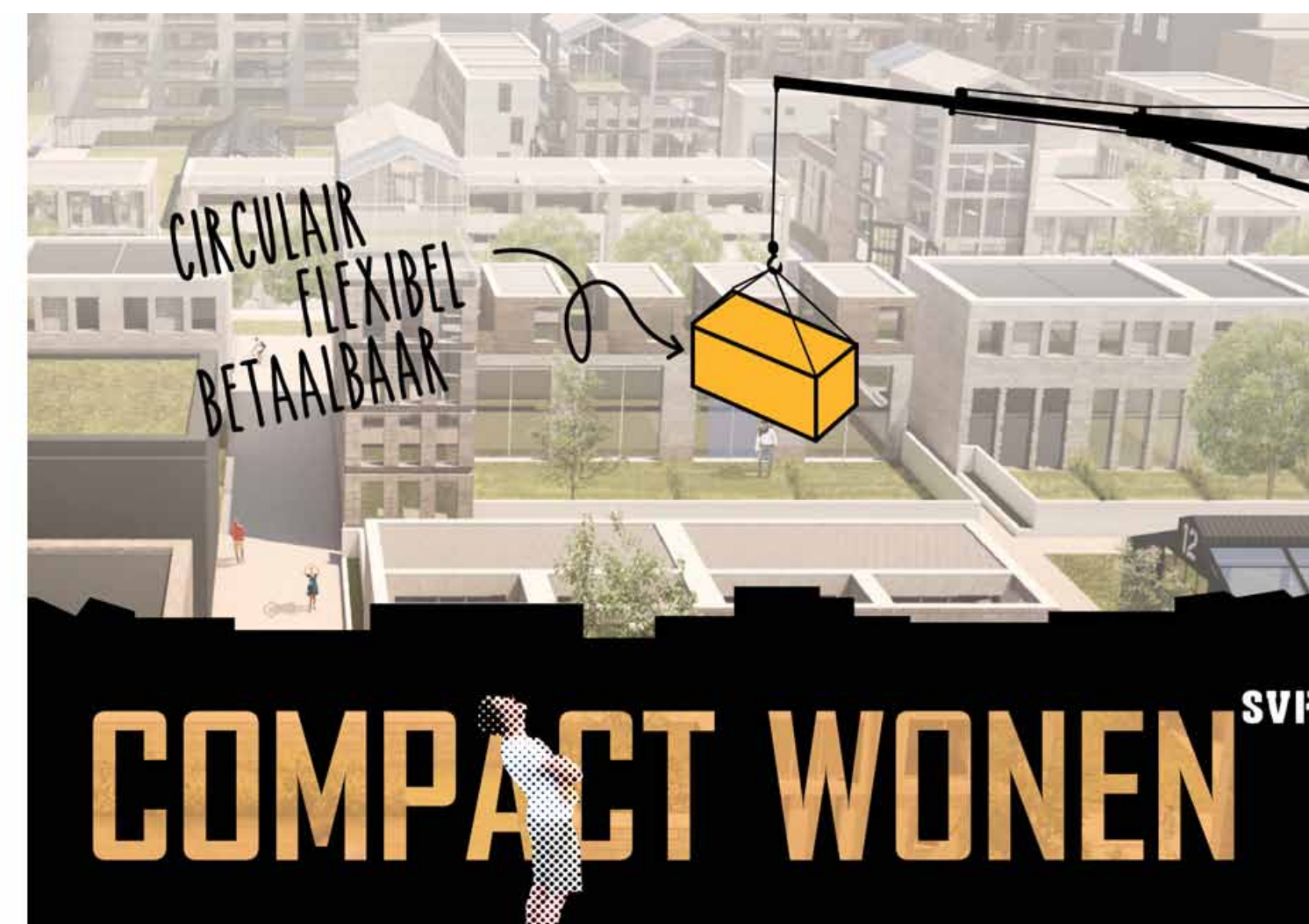
Het klimaat verandert...het wordt natter en warmer



De inrichting van de openbare ruimte kan hier op inspelen



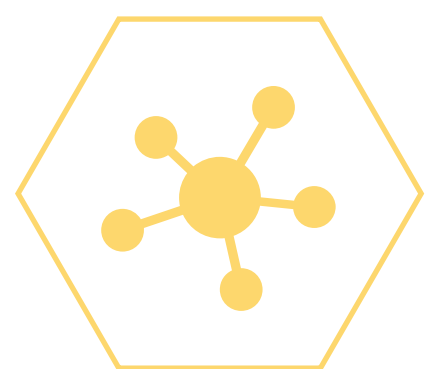
De druk op de
woningmarkt
zorgt ook voor
een verdich-
tingsopgave



En er zijn nieuwe doelgroepen

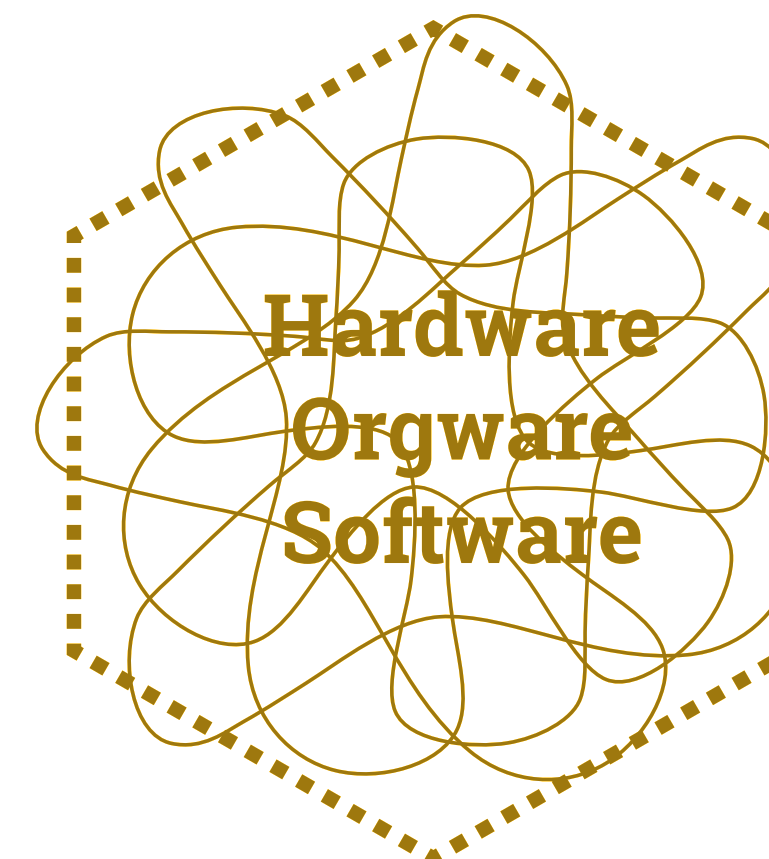
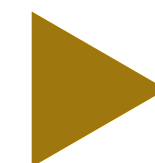
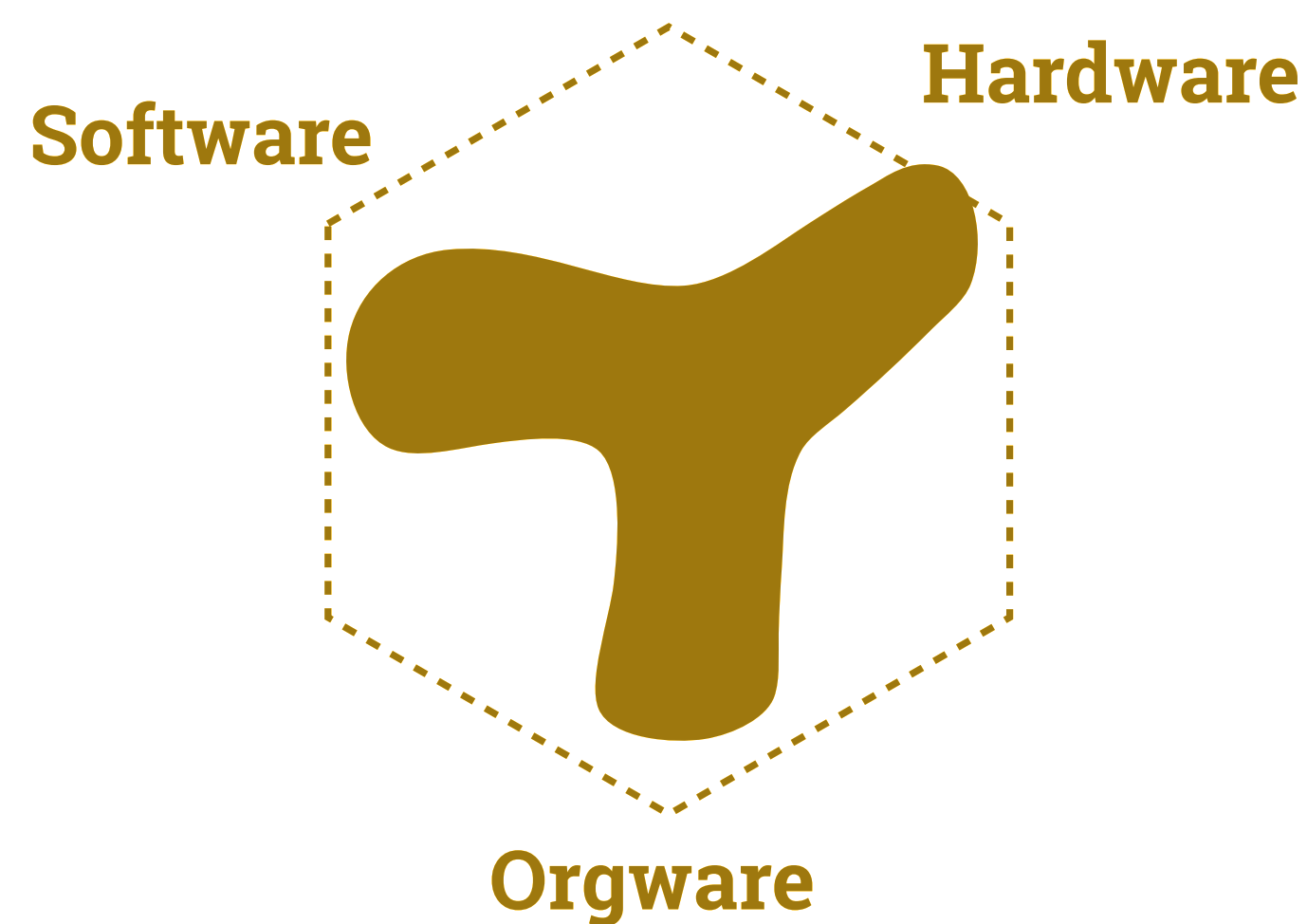
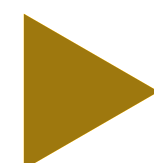
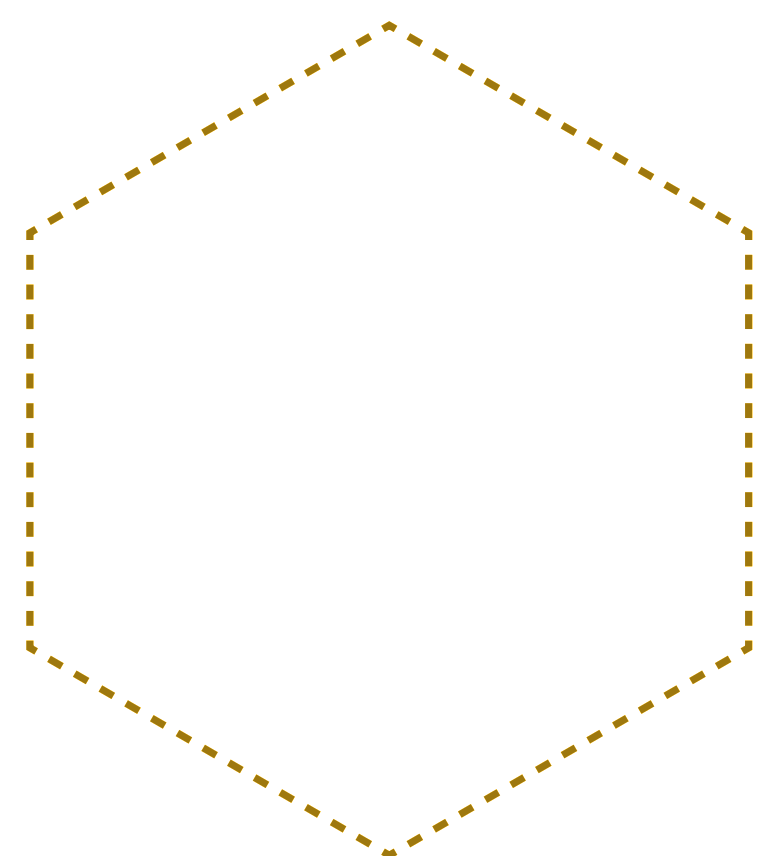


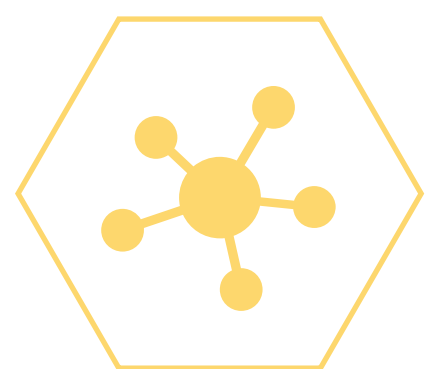
die vragen om innovatieve woon- en leef concepten



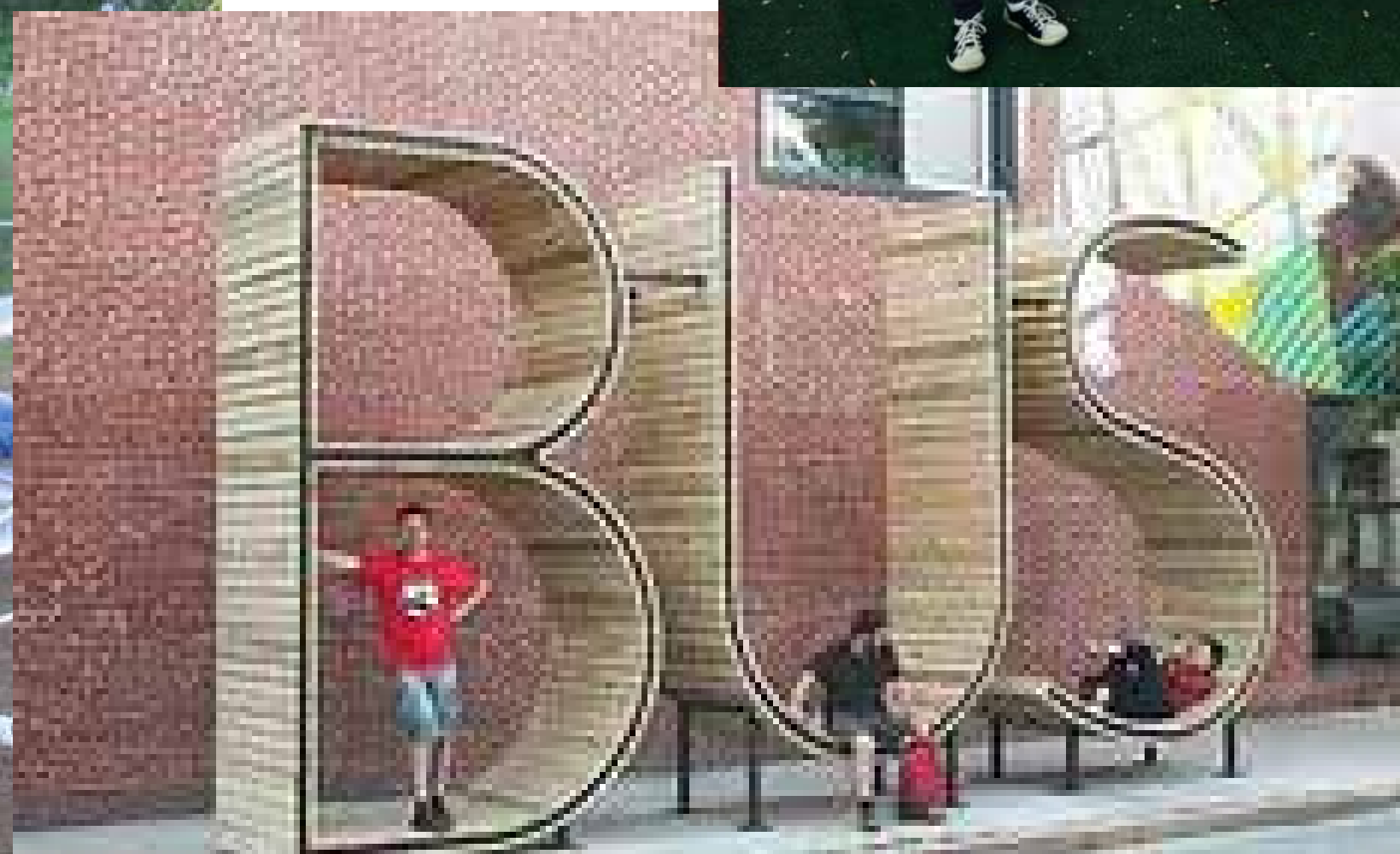
Nieuwe functies en activiteiten zorgen voor verbinding in het gebied

Het gaat niet alleen om de stenen maar ook om **de activiteiten en de mensen in het gebied**

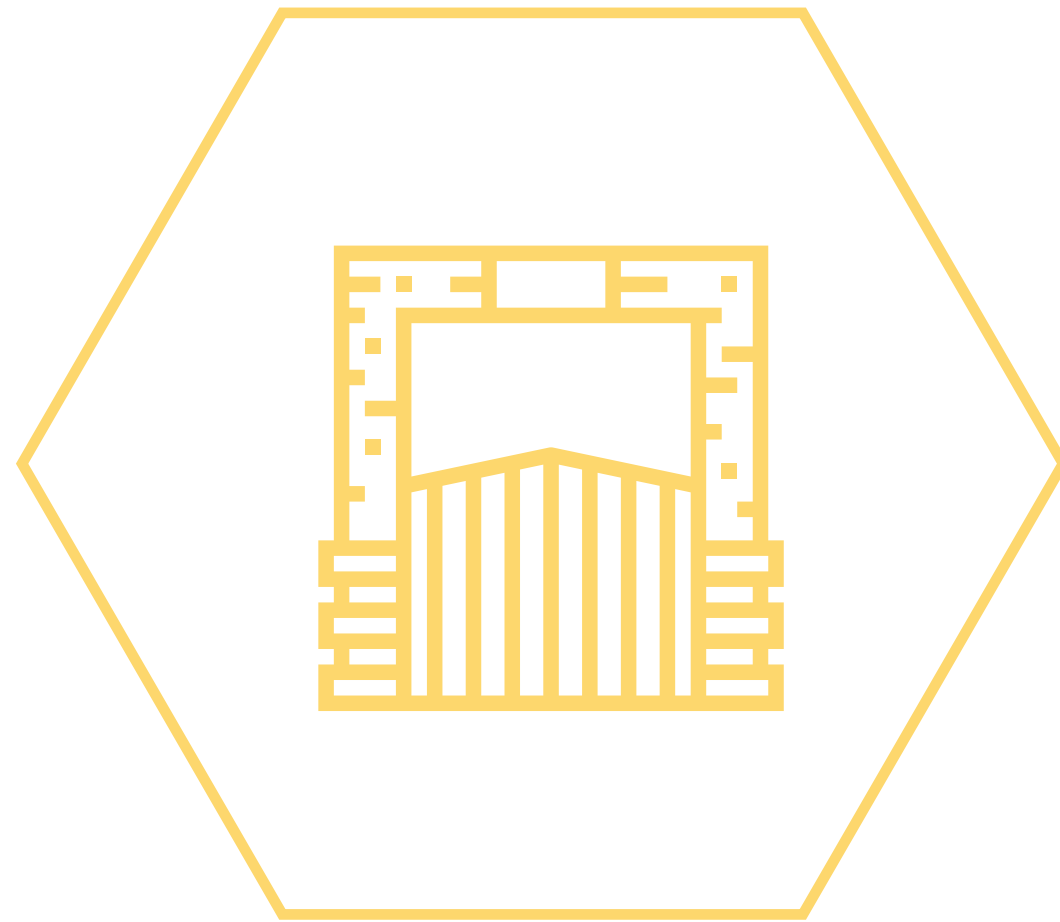




Wat zou u hier graag willen doen? Welke kansen ziet u? Hoe kan het stationsgebied meer worden dan alleen een plek voor reizigers?



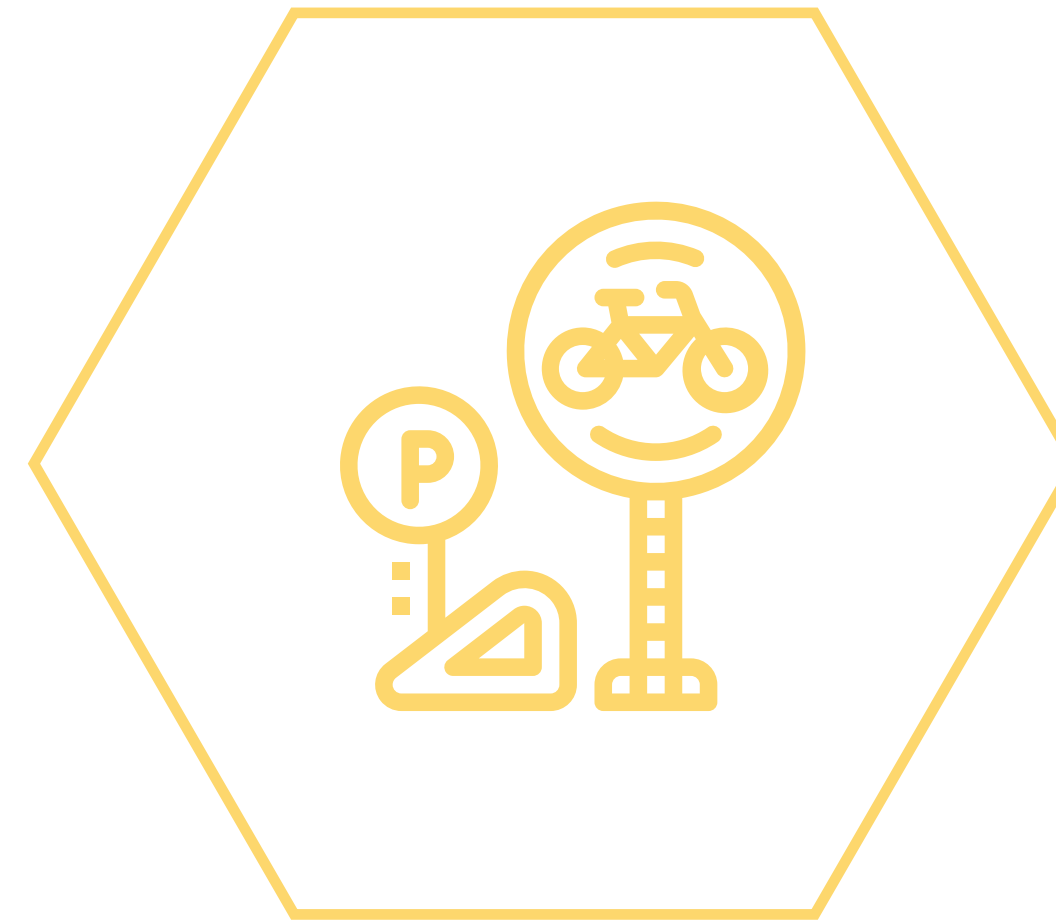
Focuspunten



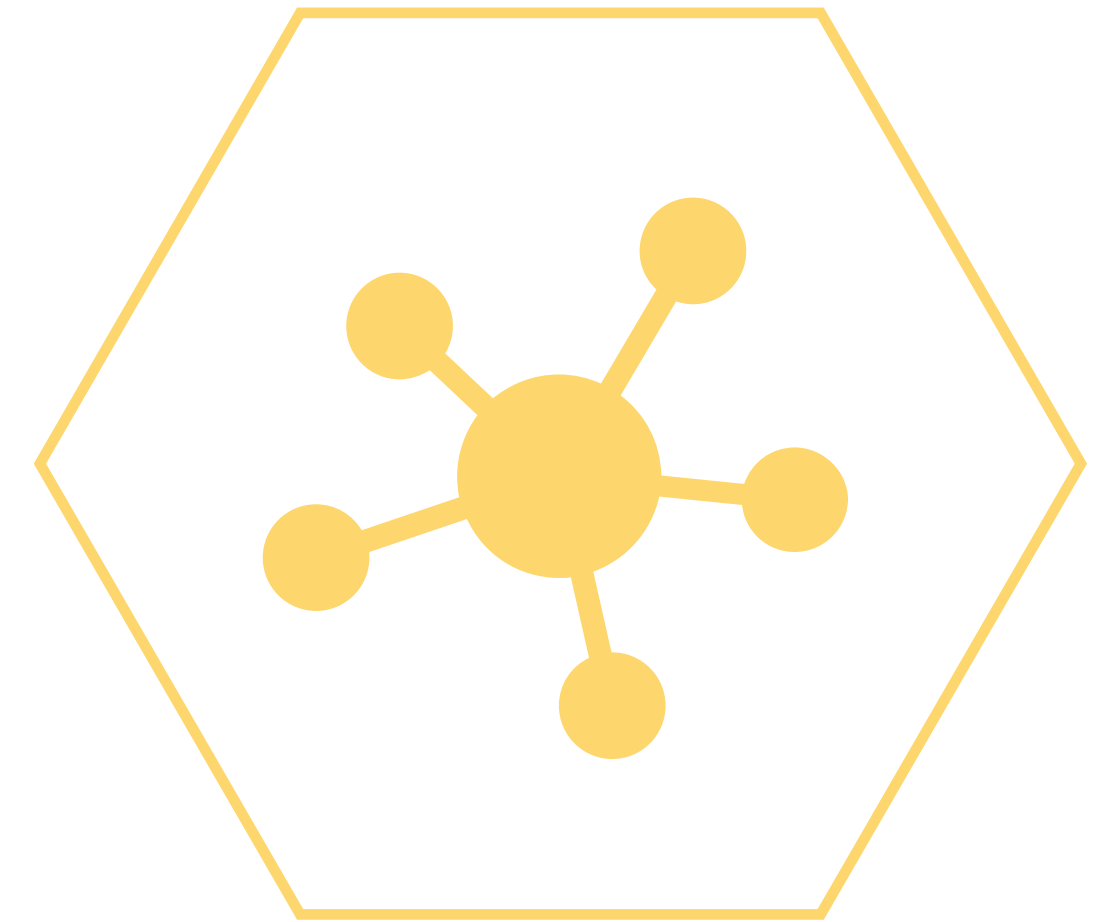
Uitnodigende
entree



Goede
verblijfskwaliteit



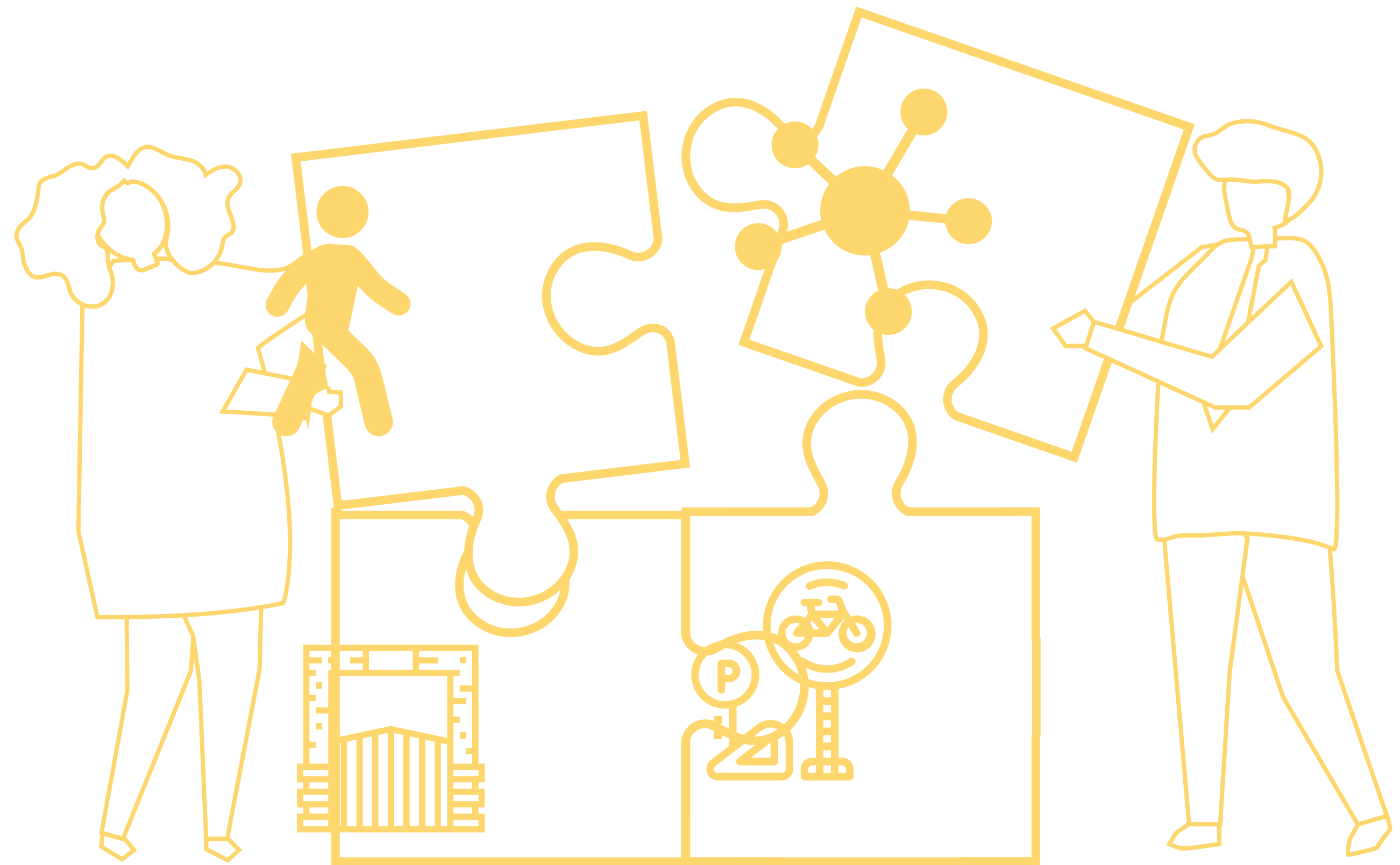
Ruimte voor
(duurzame)
mobiliteit



Verbinden met
de omgeving

Stel je voor dat...

- ...het station een duurzame mobiliteitshub krijgt die kan meeveranderen met de tijd?
- ...het stationsgebied autovrij wordt, met meer ruimte voor fietser en voetganger?
- ...het spoorplantsoen in ere wordt hersteld?
- ...er ruimte komt voor bijzondere woonvormen?
- en er ruimte komt voor initiatief!



SVIP