

URBAN
SYNC

Workshop gezonde gebiedsontwikkeling

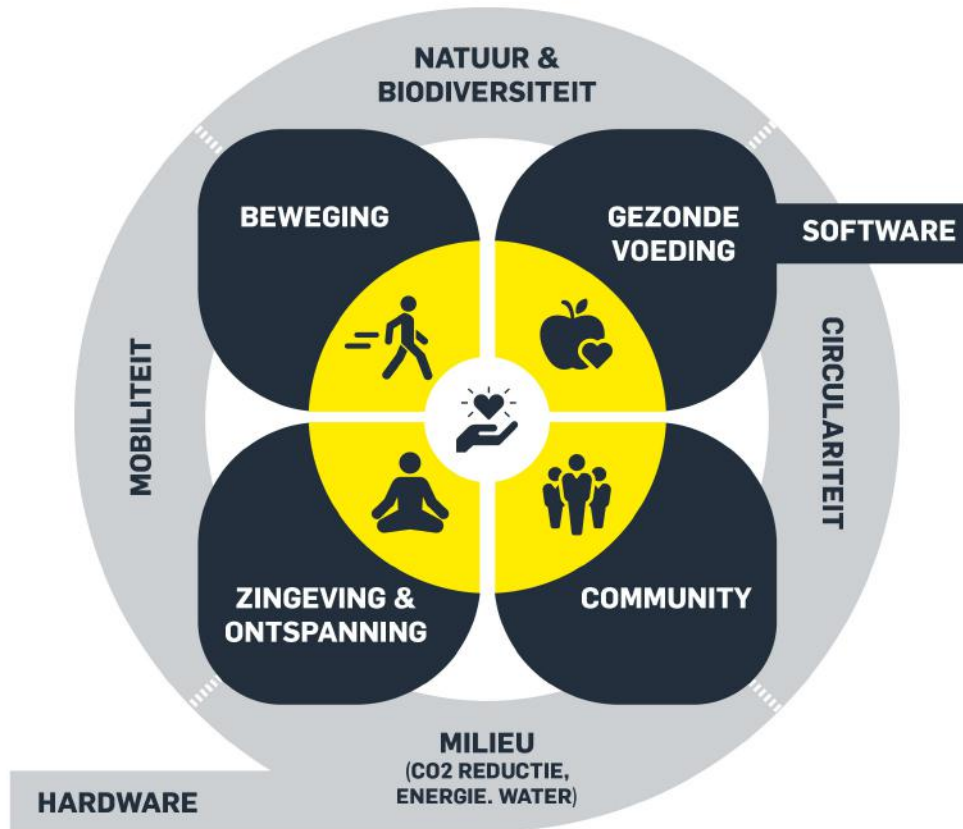
28 november 2019



gm gemeente
goosemeren

URBAN
SYNC

Inspiratie



Wat is gezonde gebiedsontwikkeling?

Een combinatie van harde duurzaamheidseisen op het gebied van energie, water, mobiliteit, etc. (de zogenaamde hardware) en zachte waarden zoals gezonde voeding, beweging, zingeving & ontspanning en community vorming (de software) . De hardware is waar nu hoofdzakelijk door overheden, ontwikkelaars en beleggers, etc. bij stedelijke gebiedsontwikkeling de focus op ligt, naast natuurlijk stedenbouwkundige kwaliteit en geld. Echter voor mensen is de software van de stad belangrijker en tastbaarder. Immers deze gaan over hoe op een gelukkige en gezonde manier ouder te worden.

Werkblad

URBAN
SYNC

Workshop

Gezonde gebiedsontwikkeling

Teams

Verzamel een groep van maximaal 5 personen.

1

Kaarten

Neem een stapel kaarten.

2

Plaatsen

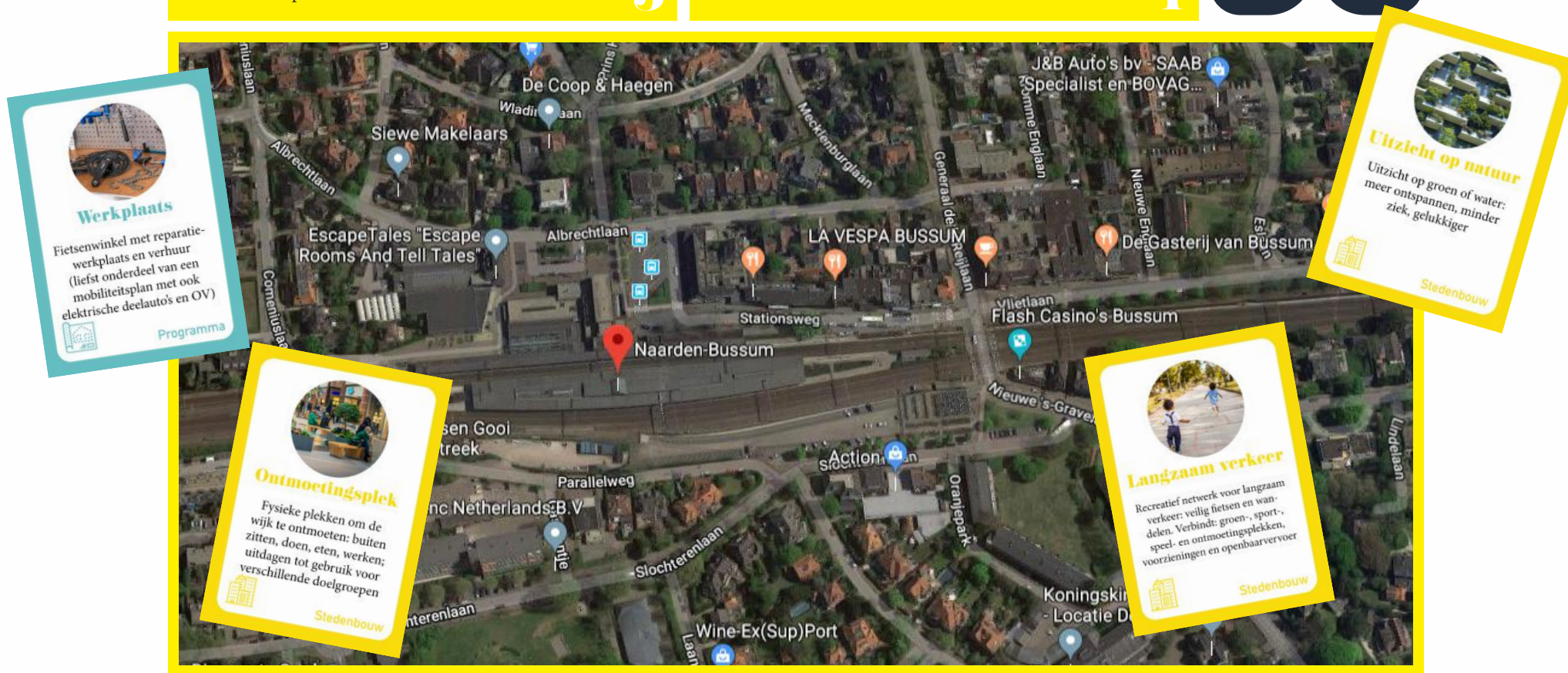
Plaats maximaal 2 kaarten van het thema 'Programma' en 'Stedenbouw' op de overzichtskaart.

3

De keuze

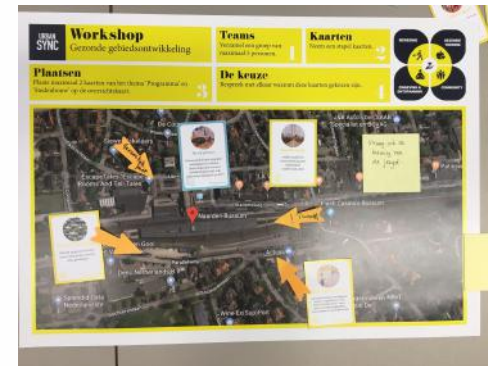
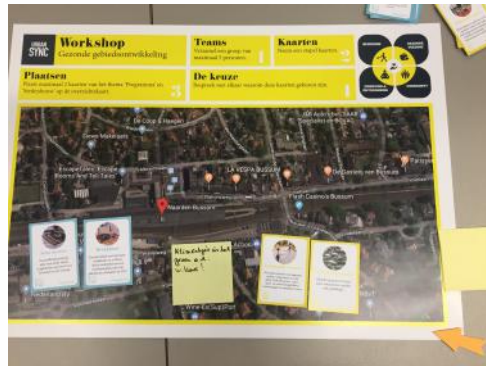
Bespreek met elkaar waarom deze kaarten gekozen zijn.

4



URBAN
SYNC

Resultaten

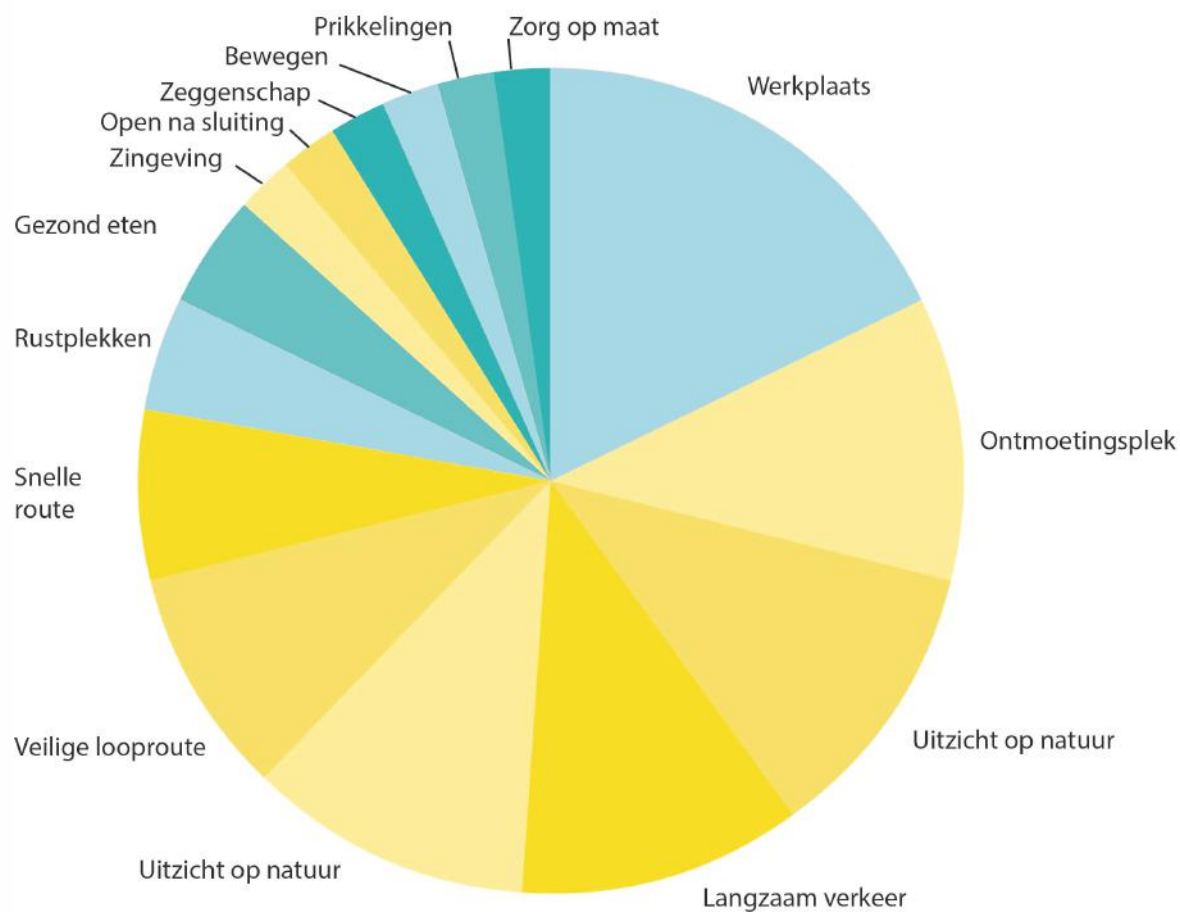


Resultaten

- Sessie 1: 30 deelnemers
- Sessie 2: 15 – 20 deelnemers
- Top 3 resultaten:
 - 1) werkplaats
 - 2) ontmoetingen, langzaam verkeer, uitzicht op natuur
 - 3) Veilige looproute

Quick win: Op een (tijdelijke) locatie realiseren van een werkplaats voor een fietsenmaker met afstand tot de arbeidsmarkt waar men een kopje koffie of andere versnaperingen kan krijgen onder het wachten. Gecombineerd met een ronde tafel, stoelen en banken waar men elkaar kan treffen voordat de trein komt. Een en ander op een aantrekkelijke en creatieve locatie. Deze plek kan meteen dienen als plek waar men ideeën en inspiratie voor de gemeente kwijt kan en waar de gemeente kan communiceren met diens inwoners.

Resultaten



Programma



Stedenbouw



Werkplaats

Fietsenwinkel met reparatie-werkplaats en verhuur (lieft onderdeel van een mobiliteitsplan met ook elektrische deelauto's en OV)



Programma



Ontmoetingsplek

Fysieke plekken om de wijk te ontmoeten: buiten zitten, doen, eten, werken; uitdagen tot gebruik voor verschillende doelgroepen



Stedenbouw



Uitzicht op natuur

Uitzicht op groen of water: meer ontspannen, minder ziek, gelukkiger



Stedenbouw



Langzaam verkeer

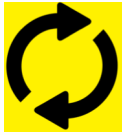
Recreatief netwerk voor langzaam verkeer: veilig fietsen en wandelen. Verbindt: groen-, sport-, speel- en ontmoetingsplekken, voorzieningen en openbaarvervoer



Stedenbouw

Impressie





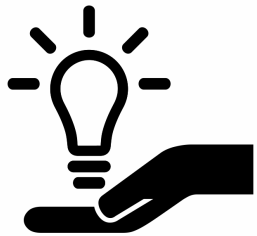
Urban Sync



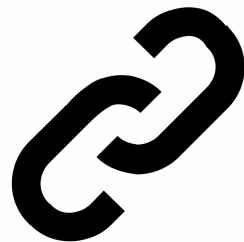
Wij zijn bedenkers en waarmakers van stedelijke plekken waar maatschappelijke betekenis en economische waarde samen optrekken en groeien. Waar mensen zich met elkaar en hun omgeving kunnen verbinden en zich onderdeel voelen van een samenhangend geheel: een wijk, een stadsdeel, een stad. Plekken waar mensen zich gezonder en gelukkiger voelen in wonen, werken en verblijven.



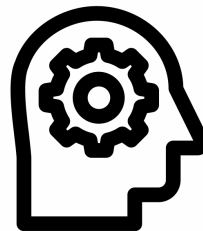
Kracht Urban Sync



**INSPIREREN &
INNOVEREN**



**MISSING LINK
TUSSEN
PARTIJEN**



**KENNIS
SYSTEEM
WERELD**



**BORGEN
HAALBAARHEID**



**BEGRIJPELIJKE
TAAL**



**WE STOPPEN ENERGIE
IN DAT WAT ENERGIE OPLEVERT**

Sanne Botterweg
sanne@urbansync.nl
06-50855835

Marion de Haan
marion@urbansync.nl
06-43666502

**URBAN
SYNC**