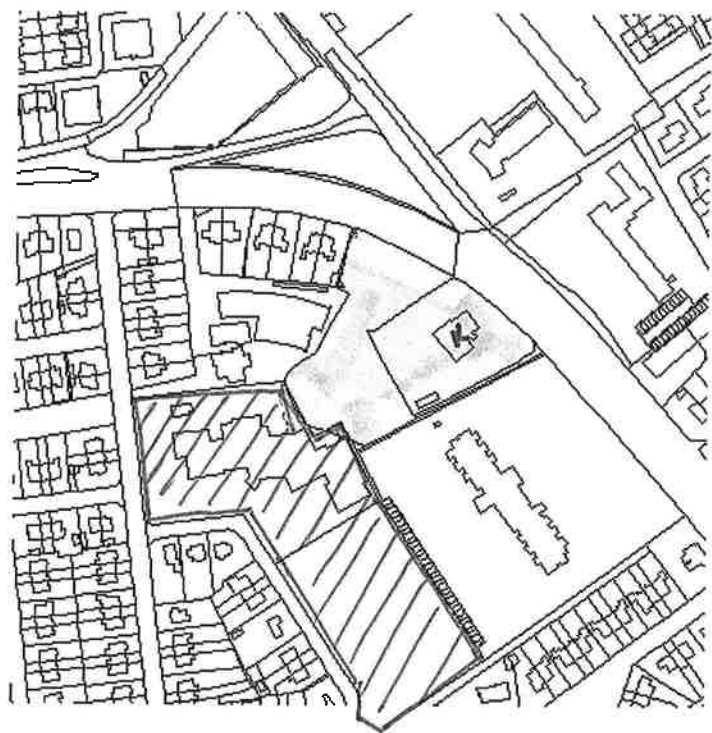


Alliantie

Aziën! 06-12202215



BGSV Bureau  
voor Stedebouw  
te Rotterdam

SVP Architectuur  
en Stedebouw BV  
Amersfoort

Bureau Alie Hopper  
Landschapsgedrukt  
en Stedebouw, Haarlem









Woningen		22
Type A	01	
Type B	07	
Type C	-	
Type D	-	
Type E	-	
Type F	-	
Type G	-	
Woningen totaal		30
Kavelgrootte Type A+B		275 m²
Kavelgrootte Type C		408 m²
Parkeringsplaatsen		45
Opp. openbare ruimte		3411 m²

LEGENDA	
Woning Type A	twee-onder-één-kap
Woning Type B	9600*6800 (65,28m²)
Woning Type C	9600*6800 (65,28m²)
Woning Type D	9600*6000 (54 m²)
Woning Type E	twee-onder-één-kap
Woning Type F	12090*5400 (65,29 m²)
Woning Type G	twee-onder-één-kap
Woning Type H	13600*4800 (65,28)
Woning Type I	13600*4800 (65,28 m²)
Woning Type J	drie-onder-één-kap
Woning Type K	9600*6800 (65,28m²)
Kavels	
woningen	
openbaar groen	
bomen	
bomen kap	
bomen niet binnen dit plan	
straten	
parkeren	



**verbetering schetsvoorstel**

- rijwoningen naar westen
- parkeerplaatsen tegen schoolplein
- vermindering verkeersruimte
- bomenkap

JAM\*

opdrachtgever	de Allantle
project	Amersfoortsestraatweg, Naarden
fase	modellenstudie
status	voorlopig
tekening	P102
getekend	wk
datum	08.12.2008
schaal	1:500
wijziging	
file	W061_SO_001_wk

W061





Woningen	18
Type A	-
Type B	07
Type C	04
Type D	02
Type E	01
Type F	-
Type G	-
Woningen totaal	32
Kavelgrootte Type A+B	285 m²
Kavelgrootte Type C	108 m²
Parkeerplaatsen	14
Opp. openbare ruimte	2658 m²

LEGENDA	
Woning Type A	twee-onder-sen-kap 9600*6800 (65,28m²)
Woning Type B	vrijstaand 9600*6800 (65,28m²)
Woning Type C	rijwoningen 9000*6000 (54 m²)
Woning Type D	twee-onder-sen-kap 12090*5400 (65,29 m²)
Woning Type E	twee-onder-sen-kap 13600*4800 (65,28)
Woning Type F	vrijstaand 13600*4800 (65,28 m²)
Woning Type G	drie-onder-sen-kap 9600*6800 (65,28m²)
	kavels
	woningen
	openbaar groen
	bomen
	bomen kap
	bomen niet binnen dit plan
	straten
	parkeren

**Optimalisatie boombehoud 01**

- plaatsing 32 woningen
- parkeren grenzend aan schoolplein
- variërende verkaveling
- variërende woningstranalen

JAM*	W061
opdrachtgever	de Alliantie
project	Amersfoortsestraatweg, Naarden
fasie	modelstudie
status	voorlopig
tekoning	P103
getekend	WK
datum	08.12.2008
schaal	1:500
versie	W061_S0_001_WK



Woningen	14
Type A	02
Type B	07
Type C	06
Type D	
Type E	01
Type F	03
Type G	33
Woningen totaal	59
Kavelgrootte Type A+B	265 m²
Kavelgrootte Type C	108 m²
Parkkeerplaatsen	13
Opp. openbaar ruimte	2666 m²

LEGENDA	
Woning Type A	twee-onder-één-kap 9600*6800 (65,28m²)
Woning Type B	vrijstaand 9600*6800 (65,28m²)
Woning Type C	rijwoningen 9000*6000 (54 m²)
Woning Type D	twee-onder-één-kap 12090*5400 (65,29 m²)
Woning Type E	twee-onder-één-kap 13600*4800 (65,28)
Woning Type F	vrijstaand 13600*4800 (65,28 m²)
Woning Type G	drie-onder-één-kap 9600*6800 (65,28m²)
	kavels
	woningen
	openbaar groen
	bomen
	bomen kap
	bomen niet binnen dit plan
	straten
	parkeren



© JAM\* architecten  
+31(0)20 66 99 425 · www.jamarchitecten.nl · jam@voormensink.nl · panamaaan 6-A 1019 sz amsterdam

**Optimalisatie boombehoud 02**  
- extra ontsluiting Amersfoortsestraatweg  
- plaatsing 33 woningen  
- variërende verkaveling  
- variërende woningstramienlen

JAM*	W061
opdrachtgever	de Alliantie
project	Amersfoortsestraatweg, Naarden
fase	modellering
status	voortoplig
tekening	P104
getekend	WK
datum	08.12.2008
schalen	1:500
wijziging	
file	W061_SO_001.wk



