

Artikel 6.37 1. Tussen de openbare weg en ten minste een toegang van een bouwwerk voor het verblijven van personen ligt een verbindingsweg die geschikt is voor voertuigen van de brandweer en andere hulpverleningsdiensten.

Artikel 6.30 3. De afstand tussen een bluswatervoorziening als bedoeld in het eerste lid en een brandweeringang als bedoeld in artikel 6.36, eerste lid, is ten hoogste 40 meter.

Artikel 6.30 4. Een bluswatervoorziening als bedoeld in het eerste en tweede lid is onbeperkt toegankelijk voor bluswerkzaamheden.

Een brandweervoertuig dient zonder belemmeringen of obstakels de blusvoorziening te kunnen bereiken. Dit houdt in dat men niet op korte afstand langs gebouwen heeft hoeft te rijden om bij de blusvoorziening te komen.

Bluswatervoorziening:

1. Het app. gebouw worden voorzien van een vrij toegankelijke blusvoorziening met een minimale capaciteit van 60 m3/uur.
2. De blusvoorziening wordt binnen 40 meter van de brandweeringang van een bouwwerk geplaatst. Vrij toegankelijk voor de brandweer.
3. De blusvoorziening wordt uitgevoerd via een gesloten geboorde put met een draaibare kop met een 133 Storz aansluiting, waar de brandweer op kan aansluiten.
4. De gehele voorziening dient via een capaciteitstest/opleveringsrapport aan de gemeente te worden voorgelegd. De eigenaar dient jaarlijks onderhoud te plegen aan de gehele voorziening.

Toegangsweg met verharding:

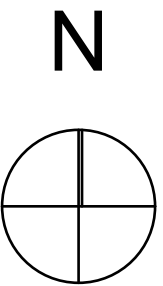
- breed ten minste 4,5 meter.
- verharding ten minste 3,25 meter, die geschikt is voor een motorvoertuigen met een massa van 14.600 kilogram.
- vrijgehouden hoogte boven de kruin van de weg van ten minste 4,2 meter en doeltreffende afwatering.

GEGEVENS KAVEL

GEMEENTE NAARDEN
SECTIE B
NUMMER 3151

ADRES

DRIFTWEG TE NAARDEN



opdrachtgever:

Treehousedeluxx

fase:

Bouwaanvraag

onderwerp:

Situatie

tek. nr.:

B00

schaal:

1:1000

formaat:

A2

getekend:

datum:

25-03-2021

gewijzigd:

werk nr.: