

Programma Thema uur geluid

2100	Welkom	
2110	Algemene toelichting op Geluid Stand van zaken Tracébesluit A1/A6	Kees-Jan Mensinga (Antea)
2125	Meerjarenprogramma Geluid , Rijkswaterstaat	Jeroen Zeedijk, Arjan Gerritsen en Christian Slot (Rijkswaterstaat)
2140	EU-geluidbelastingkaarten	Marc van Eijden (Omgevingsdienst Flevoland Gooi en Vechtstreek)
2145	B-lijst en spoor	Lilian Teuwen (Gooise Meren) Thijs Herngreen (Gooise Meren)
2200	Afronding en daarna ontmoeting voor vragen	



Rijkswaterstaat
Ministerie van Infrastructuur en Milieu



Schiphol-Amsterdam-Almere A1/A6

Algemene toelichting geluid

**Presentatie voor raadsleden gemeente Gooise Meren
27 september 2017**

Voorstellen



Kees-Jan Mensinga
Adviseur geluid



Inhoud

- Normenkader Wet geluidhinder
- Rekenen of meten?
- Akoestisch onderzoek
- Geluidproductieplafonds



Wettelijk kader geluid

- Rijkswegen
 - Voor 1 juli 2012: Wet geluidhinder
 - Na 1 juli 2012: Wet milieubeheer
- Onderliggend wegennet
 - Voor 1 juli 2012: Wet geluidhinder
 - Na 1 juli 2012: Wet geluidhinder



Normenhuis Wet geluidhinder

- Aanleg nieuwe rijksweg
 - Voorkeursgrenswaarde 48 dB
 - Maximale ontheffingswaarde 58 dB
- Wijziging bestaande rijksweg
 - Grenswaarde is laagste van:
 - Heersende waarde met drempelwaarde van 48 dB
 - Eerder vastgestelde hogere waarde
 - Maximale ontheffingswaarde
 - Indien voorkeurswaarde ≤ 53 dB: 58 dB
 - Indien voorkeurswaarde > 53 dB: 68 dB
- Toename 2 dB of meer ten opzichte van heersende waarde?
- Maatregelen – hogere waarde - binnenwaarde



Rekenen of meten?

- Reken- en meetvoorschrift
- Verschil tussen heersende en toekomstige geluidbelasting
- Praktische bezwaren bij geluidmetingen
- Rekenen met voorgeschreven simulatiemodel



Akoestisch onderzoek voor Tracébesluit Schiphol Amsterdam Almere - aanvullende rapportage

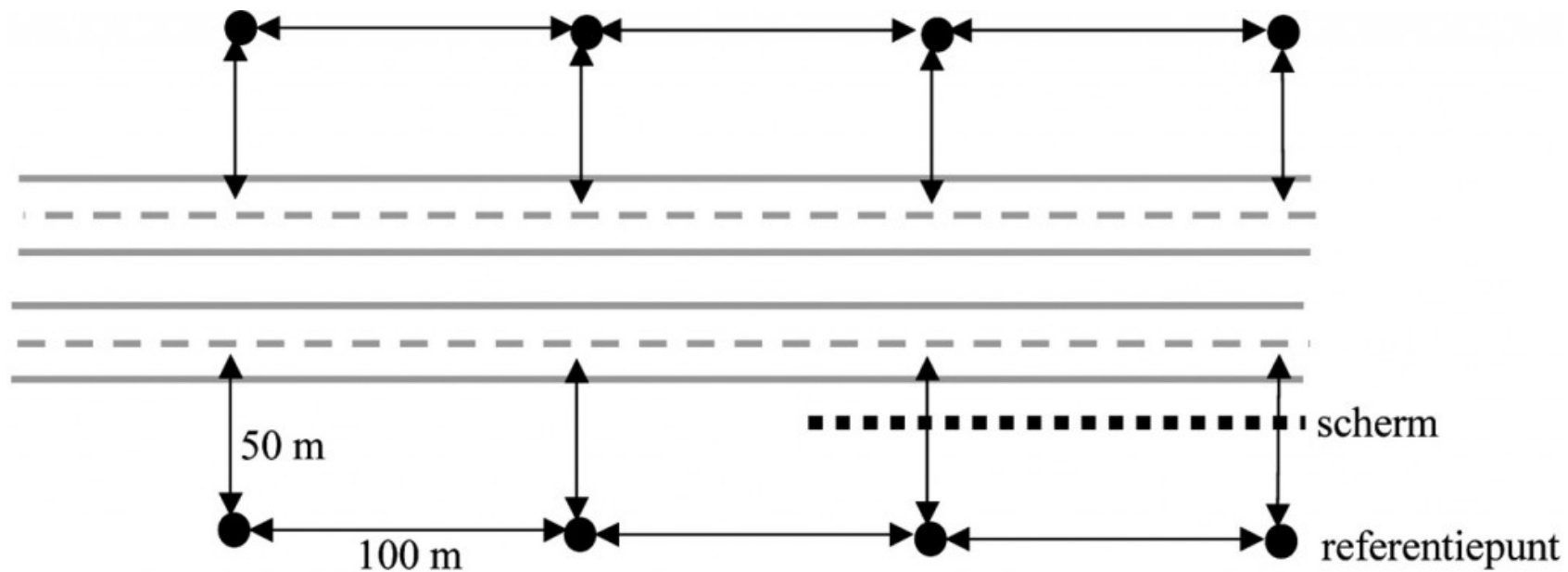
Deel C: A1 Diemen tot Naarden-West

Bijlage III: Toetsing grenswaarden en eindresultaat maatregelafwegingen A1 in gemeente Muiden, inclusief aftrek artikel 110g

Gecumuleerde geluidsbelasting (Lcum)		Vast te stellen hogere waarde in dB		Toekomst met groenstrookmaatregelen in dB		Toename to.v. Stand Still 2008 in dB		Aanpassing/ (X=ja, leeg vak=nee)		Sanering		Toekomst zonder maatregelen in dB		Grenswaarde Stand Still 2008 in dB		Grenswaarde Wgh in dB		Heersend in dB		Stand Still 2008 in dB		Geluidbelasting 1986 in dB(A)		Hoogte in m boven maaiveld		ID Rekenpunt		Heersend in dB(A)		Eerder vastgestelde hogere waarde in dB		Eerder vastgestelde hogere waarde in dB(A)		Geveloriëntatie		Bestemming		Adres en postcode																																																																																																																																																																																																																																																																																																																																																																																																																																																																																																																																																																																																																																																																																																																																																																																																																																																																																																																																																																																																																																																																																																																																																																																																																																																																						
																																																																																																																																																																																																																																																																																																																																																																																																																																																																																																																																																																																																																																																																																																																																																																																																																																																																																																																																																																																																																																																																																																																																																																																																																																																																																																												</

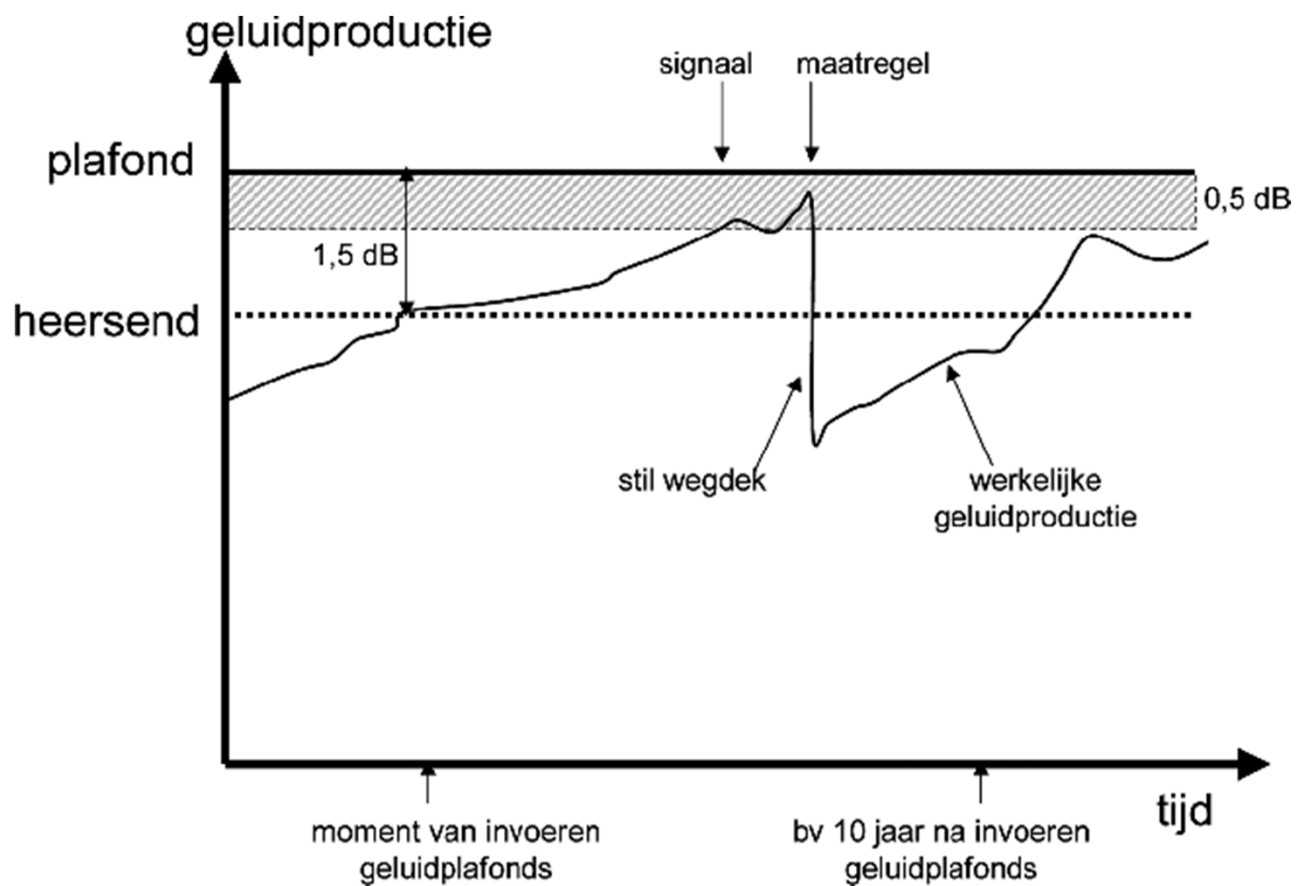


Wet milieubeheer - geluidproductieplafonds





Wet milieubeheer - geluidproductieplafonds





Vragen?

- Inloopmogelijkheid na afloop
- Via gemeente Gooise Meren en Rijkswaterstaat



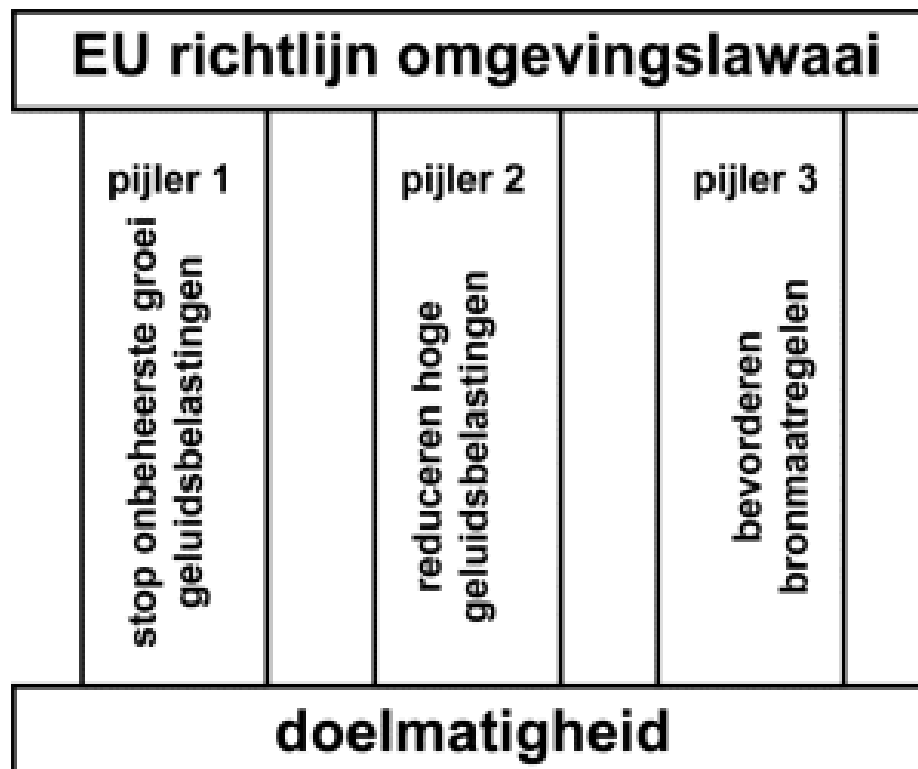
Rijkswaterstaat
Ministerie van Infrastructuur en Milieu

Geluid/MJPG

Gemeente Gooise Meren



De (nieuwe) geluidwetgeving:





EU richtlijn omgevingslawaai

Het doel van de EU-richtlijn is *een gemeenschappelijke aanpak te bepalen om op basis van prioriteiten de schadelijke gevolgen, hinder inbegrepen, van blootstelling aan omgevingslawaai te vermijden, te voorkomen of te verminderen* (Artikel 1).

Hoe moet het doel bereikt worden:

- Geluidkaarten,
- Voorlichting
- Actieplannen



Pijler 2 Reduceren hoge geluidsbelastingen:

3.2.6 Voor welk deel van het netwerk moet gesaneerd worden?

De sanering moet plaatsvinden op de locaties van het netwerk waar zich een of meer van de volgende situaties voor doen:

- A. Saneringswoningen, de eindmelding van gemeenten
- B. Nota Mobiliteit (NoMo), woningen met geluidsbelasting van meer dan 65 dB
- C. Grote groei gevallen (GGG), woningen waarvan de geluidsbelasting sinds 1986 met meer dan 5 dB gegroeid is (en niet vallen onder A of B).

Eindige lijst van woningen.



Meerjarenprogramma Geluidsanering (MJPg)

- Bij woningen langs rijkswegen waarbij al lang sprake is van te hoge geluidbelasting pakt Rijkswaterstaat het geluid aan in het MJPg-weg
- ProRail pakt het geluid aan langs de spoorwegen in het MJPg-spoor.



Proces MJPg – korte terugblik

- In november 2016 zijn colleges van B&W per brief geïnformeerd over de aanpak van het MJPg.
- Door het ingenieursbureau (combinatie Movares / Sweco) zijn in de periode tot mei 2017 alle saneringswoningen per gemeente in kaart gebracht.
- Per brief zijn de colleges van B&W geïnformeerd over het aantal saneringswoningen in de eigen gemeente en de bijbehorende geluidklasse.
- Gemeenten hebben vervolgens de gelegenheid gehad daarop te reageren, vragen te stellen en indien nodig te overleggen.

Processchema MJPG





Concept resultaten MJPG

- Per saneringsobject is de geluidbelasting op de gevel berekend.
- In de gemeente Gooise Meren:
 - Klasse 1: geluidbelasting hoger dan 75dB: 0 objecten
 - Klasse 2: geluidbelasting hoger dan 70dB en gelijk aan of lager dan 75dB: 2 objecten
 - Klasse 3 t/m 5: geluidbelasting gelijk aan of lager dan 70dB: 33 objecten



Concept resultaten MJPG

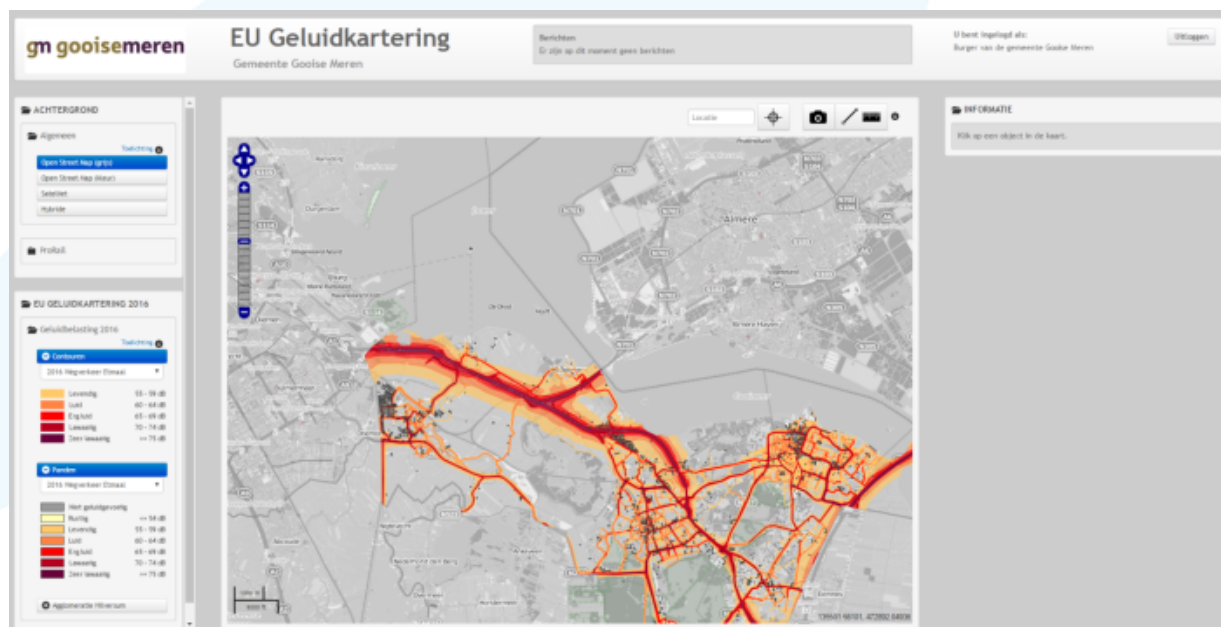
- Voor de klasse 2 locaties worden geen maatregelen voorgesteld.
- Cluster Naarderbos is één van de locaties waarvoor onderzoek uitgevoerd wordt en valt in klasse 3.
- Bij de toepassing van het 'doelmatigheidscriterium' is het voorlopige concept resultaat dat er bij cluster Naarderbos een grondwal voorgesteld wordt i.c.m. stil asfalt.
- Er volgen nog stappen waardoor de resultaten kunnen veranderen.
 - Overwegende bezwaren zijn vanuit de omgeving/gemeente of bijvoorbeeld technische bezwaren zijn die pas duidelijk worden tijdens het ontwerpen van de maatregel.
 - Daarnaast kent het MJPG een budgettekort waardoor er geprioriteerd moet worden. Mogelijk vallen voorgestelde maatregelen af.





OMGEVINGSDIENST
FLEVOLAND & GOOI EN VECHTSTREEK

EU Geluidbelastingkaarten



http://62.212.154.154/geluidregister/inloggen?u=gooise_meren_burger&w=gom736



Aanleiding

- EU richtlijn omgevingslawaai
 - Wegverkeer
 - Railverkeer
 - Luchtvaart
 - Industrie
- Doel
 - Inventarisatie blootstelling geluid
 - Benoeming knelpunten en maatregelen
 - Voorlichting/inspraak

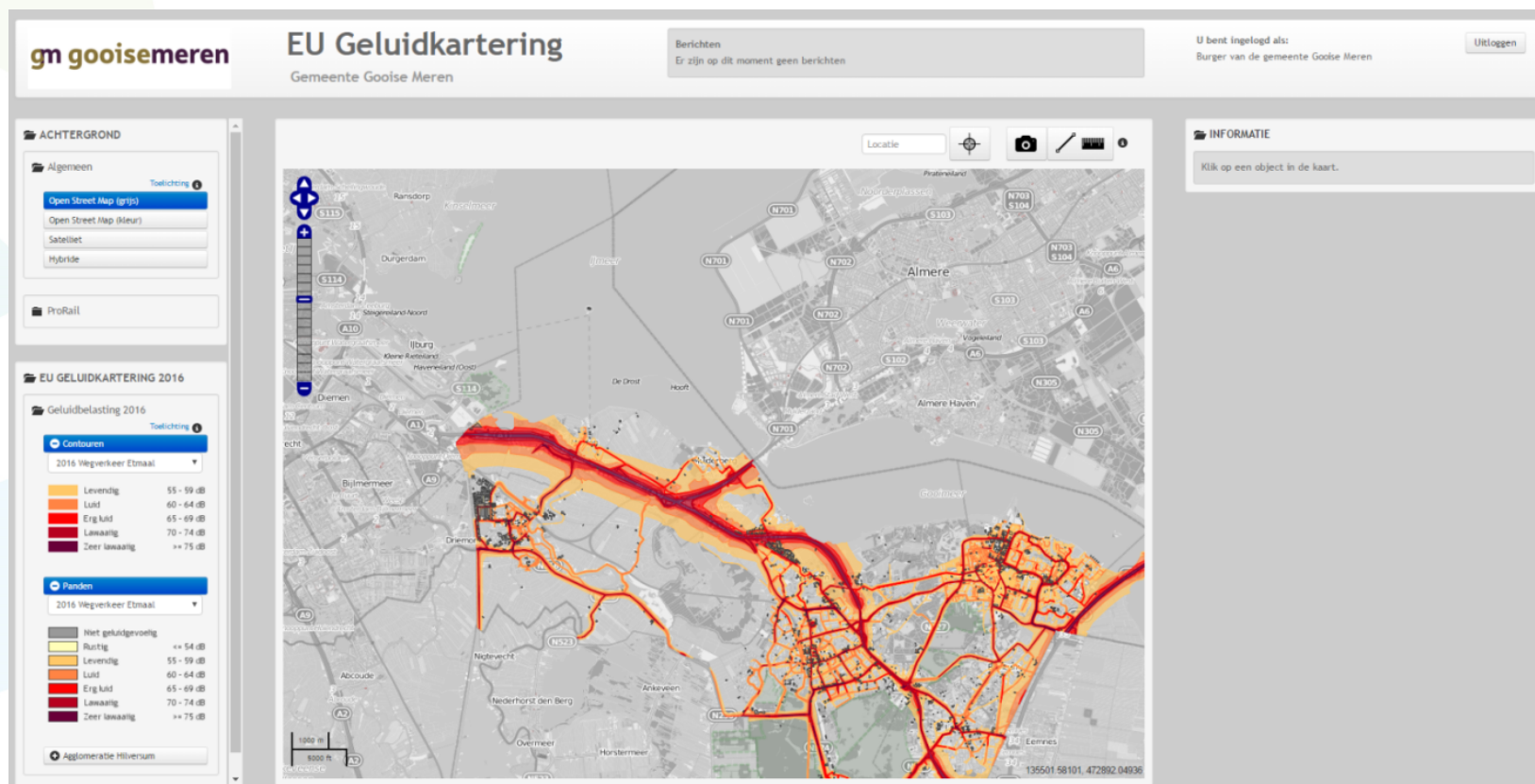


Nederlandse wetgeving:

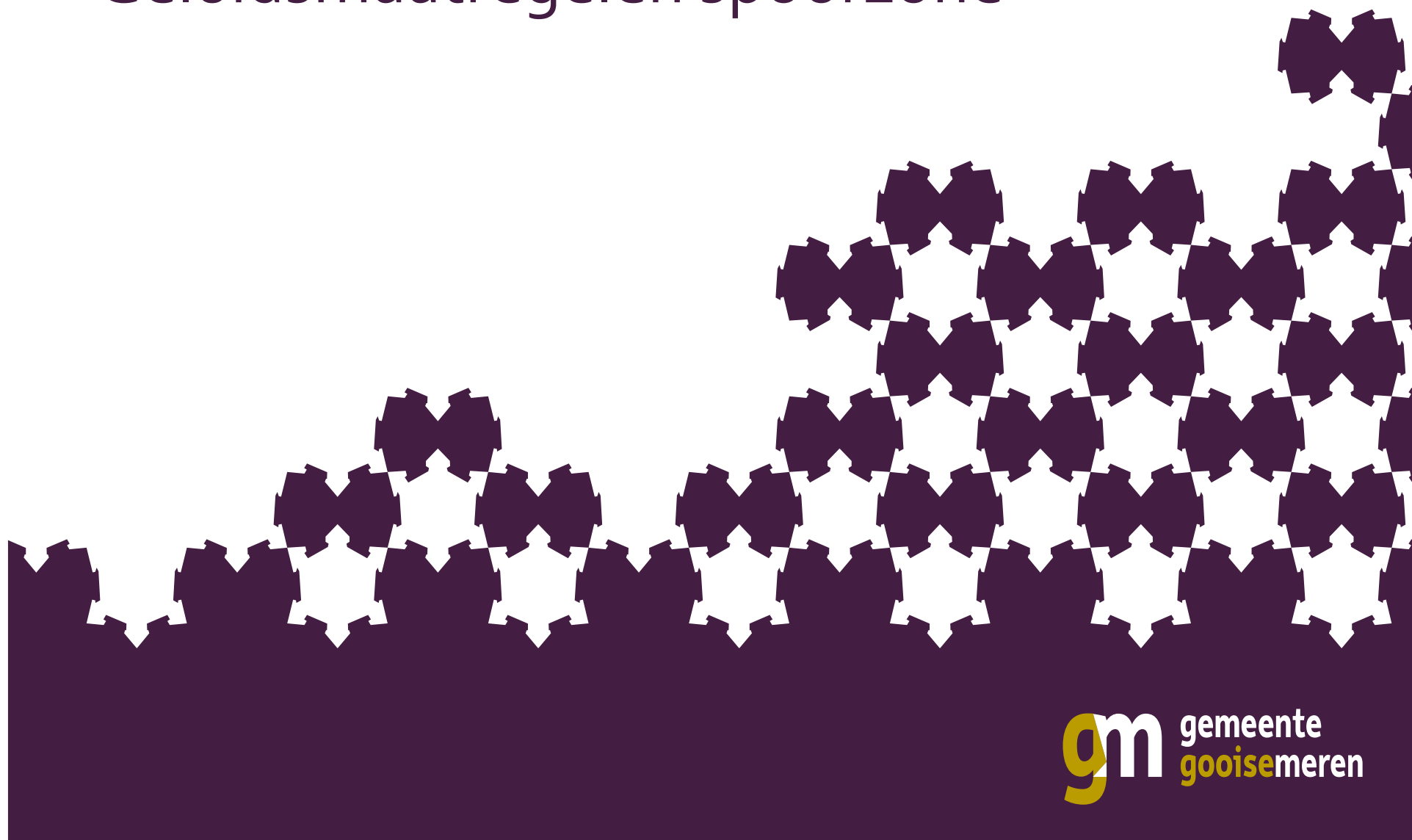
- Wet Milieubeheer
- Besluit geluid milieubeheer
- Regeling geluid milieubeheer

Regelt:

- Aanwijzing bronnen en bronbeheerders
 - Opstellen van EU geluidbelastingkaarten
 - Opstellen Actieplannen
 - Expliciete communicatie en inspraak



Geluidsmaatregelen spoorzone



- Vernieuwing spoor
- Raildempers
- Railschermen fase 1 en 2
- Gevelisolatie
- Lobby rijk