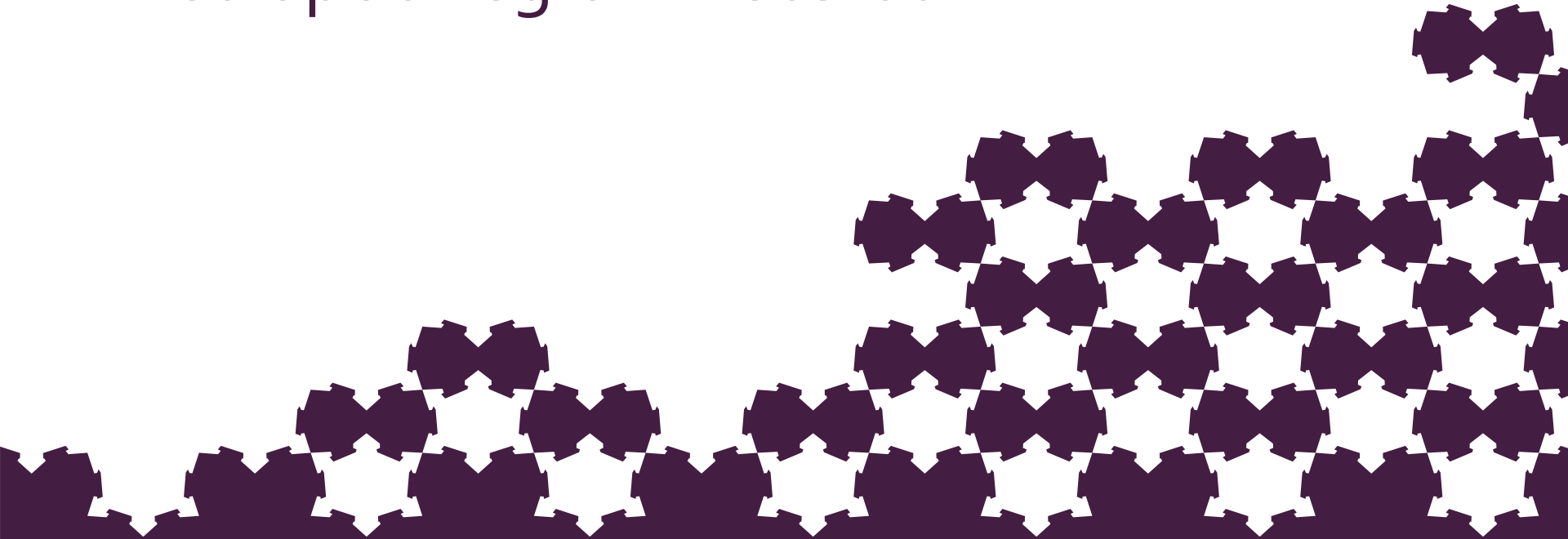


Versterking regionale samenwerking Metropoolregio Amsterdam



Inhoud presentatie

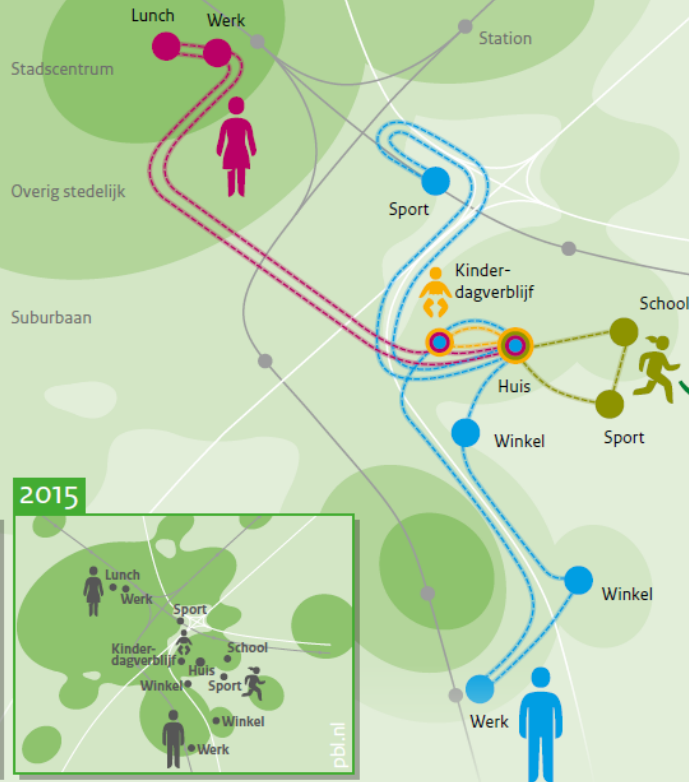
1. Wat is de MRA?
2. Agenda MRA
3. Wat heeft Gooise Meren/ de regio te bieden.
4. Wat heeft Gooise Meren aan de MRA?
5. Wat komt er op ons af en hoe blijven wij betrokken?

Complexe dagelijkse patronen

Waar steden vroeger duidelijk afgebakend waren, is het verschil tussen stad en land in de loop van de twintigste eeuw steeds meer vervaagd. Steden zijn getransformeerd tot stedelijke regio's met een grote diversiteit aan plekken en functies. Daarnaast zijn de stedelingen mobieler geworden en bewegen ze zich volgens complexere patronen dan vroeger, niet alleen voor werk maar ook in de vrije tijd. Aan de toename van de mobiliteit kleven overigens ook nadelen. Te veel verplaatsingen zorgen voor files en vertragingen in stedelijke regio's. De toename van de mobiliteit en de complexiteit van de verplaatsingspatronen in steden vragen daarom om innovatieve oplossingen.



Voorbeeld van de alledaagse verplaatsingen van de leden van een gezin



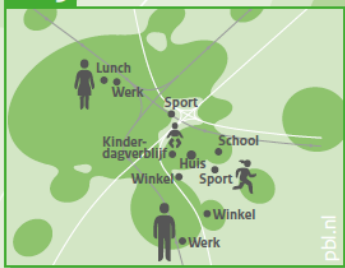
... tegenwoordig is het gebruikelijk verder te reizen en meerdere activiteiten per dag te ondernemen.

1950

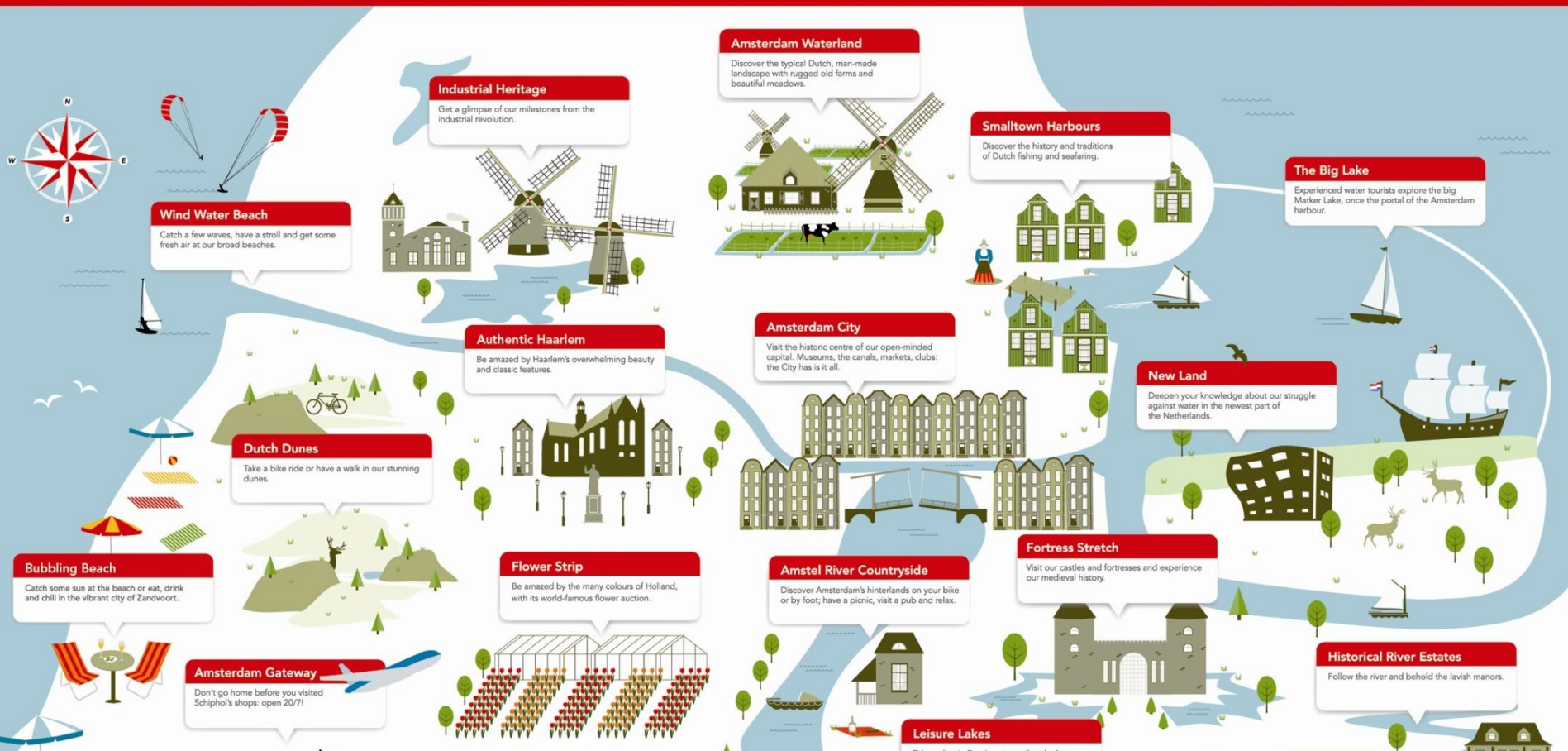


Waren de activiteiten in de jaren '50 nog dicht bij huis en beperkt ...

2015



Welcome in the Amsterdam Metropolitan Area



GDP



o 1 punt = 25.000 werkzame personen

geen data

✈ TOP 10 regio's luchttransport vracht

🚢 TOP 10 regio's watertransport vracht

Spoorwegen

Belangrijkste rivieren

DE STAD PARIJS HEEFT NET ALS ENKELE REOS STEDEN LAST VAN CONGESTIE IN HET STEDELIJK GEBIED. DE REGIO IS EEN CONCURRERENDE REGIO VOOR HET AANTREKKEN VAN BUITENLANDSE BEDRIJVEN EN DE EXPORT VAN PRODUCTEN EN DIENSTEN VOOR DE TOPSECTOREN LOGISTIEK, VOEDING EN CHEMIE.

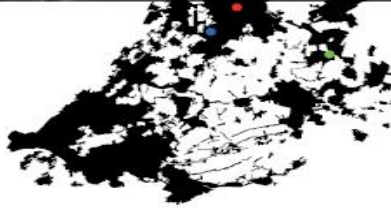
DE STAD LONDEN HEEFT NET ALS ENKELE REOS STEDEN LAST VAN CONGESTIE IN HET STEDELIJK GEBIED. DE STAD WERKT HARD AAN HET VERDUURZAMEN VAN DE STAD EN HAVEN. DE REGIO IS EEN CONCURRERENDE REGIO VOOR HET AANTREKKEN VAN BUITENLANDSE BEDRIJVEN EN DE EXPORT VAN PRODUCTEN EN DIENSTEN VOOR DE TOPSECTOREN LOGISTIEK, VOEDING EN CHEMIE.

DE REGIO RONDOM KOPENHAGEN SCOORT QUA ECONOMISCHE TOPSECTOREN, VERBONDEN AAN LOGISTIEK, GEMIDDELD TEN OPZICHTE VAN HET REOS GEBIED. DE REGIO ROND KOPENHAGEN-MALMÖ ZET IN OP HET VERDUURZAMEN VAN HAAR STEDEN EN HAVENS.

DE REGIO RONDOM MADRID IS EEN CONCURRERENDE REGIO VOOR HET AANTREKKEN VAN BUITENLANDSE BEDRIJVEN EN DE EXPORT VAN PRODUCTEN EN DIENSTEN VOOR DE TOPSECTOREN LOGISTIEK, VOEDING EN CHEMIE.

3. ECONOMIC FUTURE EUROPE

Het creëren van een innovatieve 'gateway Europe' samen met de verbindende economische sectoren (laagdrempelige (inter)nationale verbindingen gericht op het zorgen voor arbeid en kennis op de juiste plaats, gerichte strategie scienceparks, integrale aanpak luchthavens en zeehavens).



Hollandse Metropool

7 miljoen

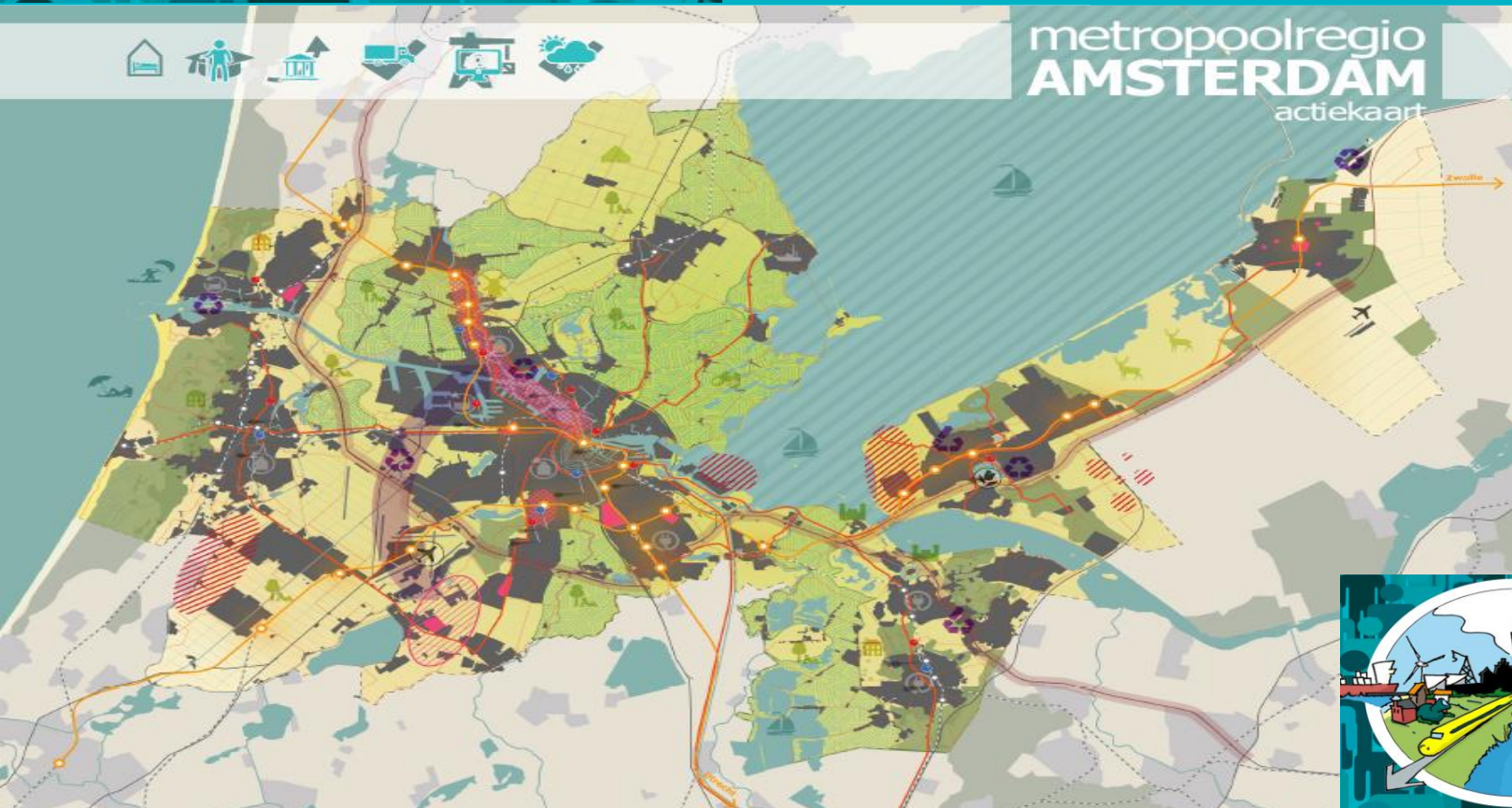
- De Metropoolregio Amsterdam is de motor van economische groei en innovatie in Nederland
- Door versterkte samenwerking: derde Europese topregio na Londen en Parijs
 - effectiever te investeren in een goed leef- en werkklimaat voor onze inwoners en ondernemers
 - wendbaar in te spelen op de opgaven die de veranderende economie met zich meebrengt

RUIMTELIJK-ECONOMISCHE
ACTIE - AGENDA
2016 - 2020

METROPOOLREGIO AMSTERDAM



metropoolregio
AMSTERDAM
actiekaart



Thema's uit de MRA agenda

1. Ruimte geven aan wonen en werken
2. Slimmer en innovatiever werken
3. Leefkwaliteit verbeteren
4. Versnellen transitie naar schone economie
5. Beter verbinden
6. Metropoolregio klimaatbestendig maken
7. Metropoolregio wendbaar maken

Wat biedt G&V / Gooise Meren

- **Recreatie & Toerisme:** divers landschap, cultuur(historie)
 - Fietsen/varen/wandelen
 - 'Amsterdam Bezoeken, Holland Zien'
- **Start-ups/innovatieklimaat:** media & cross-overs recreatie en zorg
- **Bereikbaarheid:**
 - Strategische ligging tussen Amsterdam, Almere, Amersfoort en Utrecht
 - Belangrijke corridor (MIRT)
 - Hoogwaardig openbaar vervoer

Kernwaarden Gooi en Vechtstreek

- Divers landschap en natuur: een uniek caleidoscopisch palet
- Centraal gelegen in een stedelijke omgeving
- Goede infrastructuur/bereikbaarheid, nu en straks
- Schakel met 'oostvleugel' Randstad
- Hoog opgeleide bevolking
- Centrum voor innovatie, creativiteit en media
- Rijke historie en cultureel erfgoed
- Uniek en aantrekkelijk woon- en werkklimaat
- Duurzame programma's op terrein van grondstoffen en energie

Wat hebben wij aan de MRA?

- Kansen op het terrein van samenwerking op het gebied van recreatie en toerisme
- Gebundelde belangenbehartiging (b.v. mbt bereikbaarheid via weg en spoor)
- Kansen om economie te versterken
- Duurzaamheidsagenda

Wat komt er op ons af en hoe blijven we betrokken?

- Acties MRA agenda worden verder uitgewerkt www.mraagenda.nl
- Vertegenwoordiging vanuit G&V
- Convenant: vrijwillig maar niet vrijblijvend
- Raden en staten beter informeren en tijdig betrekken → ambassadeurs?